

N° 05 - MAI 2016

B U L L E T I N L U X E M B O U R G E O I S D E

l'emploi

Contacts

Demandeurs d'emploi : 247 88 888
Employeurs : 247 88 000

Agence de Luxembourg
10, rue Bender
L-1229 Luxembourg

Agence de Diekirch
2, rue Clairefontaine
L-9220 Diekirch

Agence de Differdange
23, Grand-Rue
L-4575 Differdange

Agence de Dudelange
56, rue du Parc
L-3542 Dudelange

Agence de Esch/Alzette
1, Boulevard Porte de France
L-4360 Esch-sur-Alzette

Agence de Wasserbillig
44, Esplanade de la Moselle
L-6637 Wasserbillig

Agence de Wiltz
25, rue du Château
L-9516 Wiltz

DONNÉES MENSUELLES DU MARCHÉ DU TRAVAIL

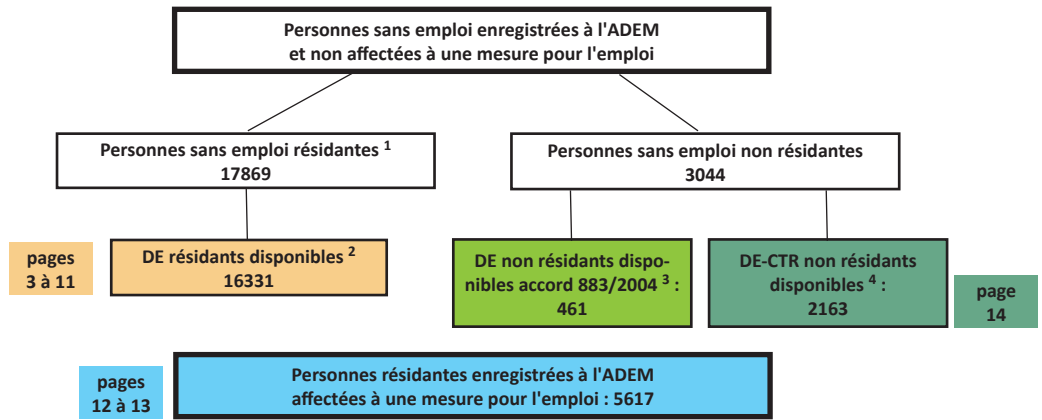


LE GOUVERNEMENT
DU GRAND-DUCHÉ DE LUXEMBOURG
Service information et presse

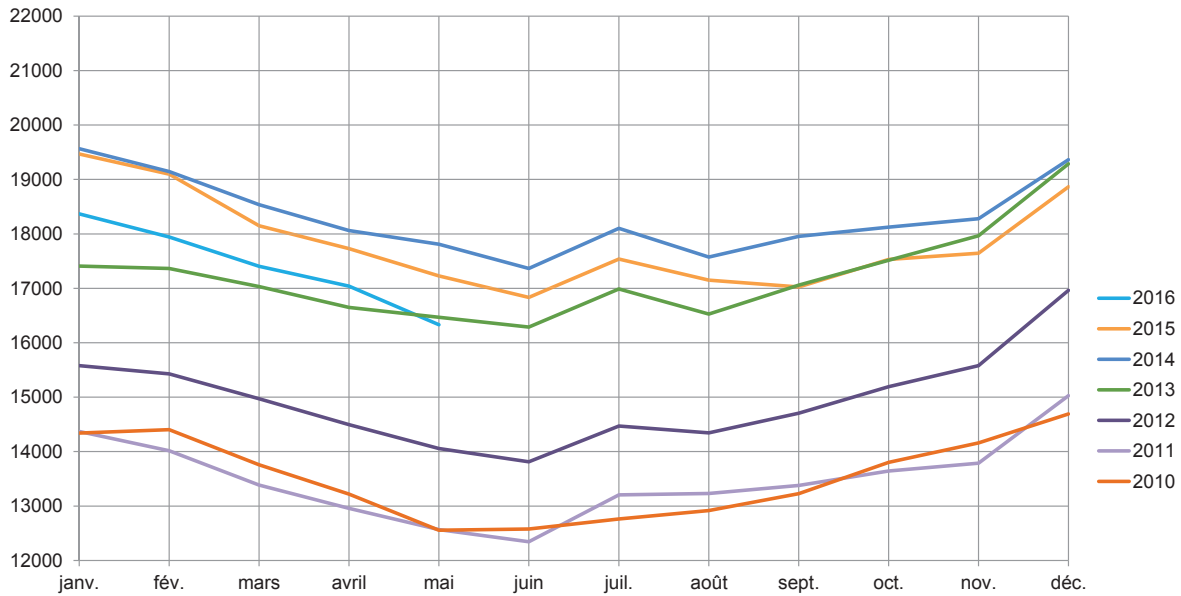
Chiffres-clés

Synoptique

- ¹ **Personnes sans emploi résidentes** : personnes sans emploi, résidentes sur le territoire national, à la recherche d'un emploi approprié, non affectées à une mesure pour l'emploi, indemnisées ou non indemnisées et ayant respecté les obligations de suivi de l'ADEM.
- ² **Demandeurs d'emploi résidents disponibles** : personnes sans emploi résidentes qui, à la date du relevé statistique, ne sont ni en congé de maladie depuis plus de 7 jours, ni en congé de maternité.
- ³ **Demandeurs d'emploi non résidents disponibles / accord 883/2004** : personnes ayant eu une rupture de contrat luxembourgeois après le 1er mai 2012, inscrites dans le Service Public de l'Emploi de leur lieu de résidence et à titre complémentaire auprès de l'ADEM dans le cadre de l'accord européen 883/2004.
- ⁴ **Demandeurs d'emploi - CTR non résidents disponibles.**



Demandeurs d'emploi résidents disponibles inscrits en fin de mois



Nombre de demandeurs d'emploi résidents disponibles et nombre de demandeurs d'emploi résidents disponibles corrigé des variations saisonnières (DE cvs)



Sources: ADEM / Statec

1. Emploi et chômage

les demandeurs d'emploi inscrits et les offres d'emploi enregistrées

1.1. Demandeurs d'emploi disponibles inscrits en fin de mois

	Demandeurs d'emploi résidents disponibles (DE) ¹			
	Hommes	Femmes	Total DE	Ecart annuel % ²
Moy. 2014	9682	8641	18323	6,5
Moy. 2015	9191	8664	17855	-2,6
avr-15	9092	8639	17731	-1,8
mai-15	8750	8479	17229	-3,3
juin-15	8491	8342	16833	-3,1
juil-15	9161	8375	17536	-3,1
aoû-15	8815	8335	17150	-2,4
sep-15	8487	8539	17026	-5,2
oct-15	8802	8728	17530	-3,3
nov-15	8855	8790	17645	-3,5
déc-15	9985	8880	18865	-2,6
jan-16	9509	8859	18368	-5,7
fév-16	9161	8784	17945	-6,0
mars-16	8904	8501	17405	-4,1
avril-16	8672	8368	17040	-3,9
mai-16	8288	8043	16331	-5,2

¹ **Demandeurs d'emploi résidents disponibles** : personnes sans emploi résidentes qui, à la date du relevé statistique, ne sont ni en congé de maladie depuis plus de 7 jours, ni en congé de maternité.

² **Ecart annuel %** : évolution en % par rapport au même mois de l'année précédente

1.2. Taux de chômage mensuels désaisonnalisés et nombres des demandeurs d'emploi résidents disponibles désaisonnalisés

	avr-15	mai-15	juin-15	juil-15	aoû-15	sep-15	oct-15	nov-15	déc-15	jan-16	fév-16	mars-16	avr-16	mai-16
Taux de chômage	6,9	6,9	6,9	6,9	6,9	6,7	6,7	6,7	6,7	6,5	6,5	6,5	6,6	6,5
Nombre DE cvs ¹	17963	17978	17937	17949	17918	17569	17661	17555	17602	17169	17095	17197	17251	17059
Ecart mensuel % ²		0,1	-0,2	0,1	-0,2	-2,0	0,5	-0,6	0,3	-2,5	-0,4	0,6	0,3	-1,1

¹ cvs : corrigé des variations saisonnières

² **Ecart mensuel %** : évolution en % par rapport au mois précédent

1.3. Emploi et population active (données brutes)

	avr-15	mai-15	avr-16	mai-16
1. Emploi salarié				
1a) National	221850	222115	225742	226053
1b) Intérieur (1a + 1c - 1d)	379219	380694	390160	391281
1c) Frontaliers entrants	168833	170038	175826	176631
1d) Résidents sortants	11464	11459	11408	11403
2. Emploi non-salarié				
2a. National	20759	20765	21003	21033
2b. Intérieur	24789	24811	25225	25272
3. Emploi total				
3a. National (1a + 2a)	242609	242880	246745	247086
3b. Intérieur (1b + 2b)	404008	405505	416552	416553
4. Total DE résidents disponibles	17731	17229	17040	16331
5. Population active (3a + 4)	260340	260109	263785	263417
6. Taux de chômage brut (4 / 5)	6,8	6,6	6,5	6,2

1a, 2a, 3a – Concept national : Emploi des résidents

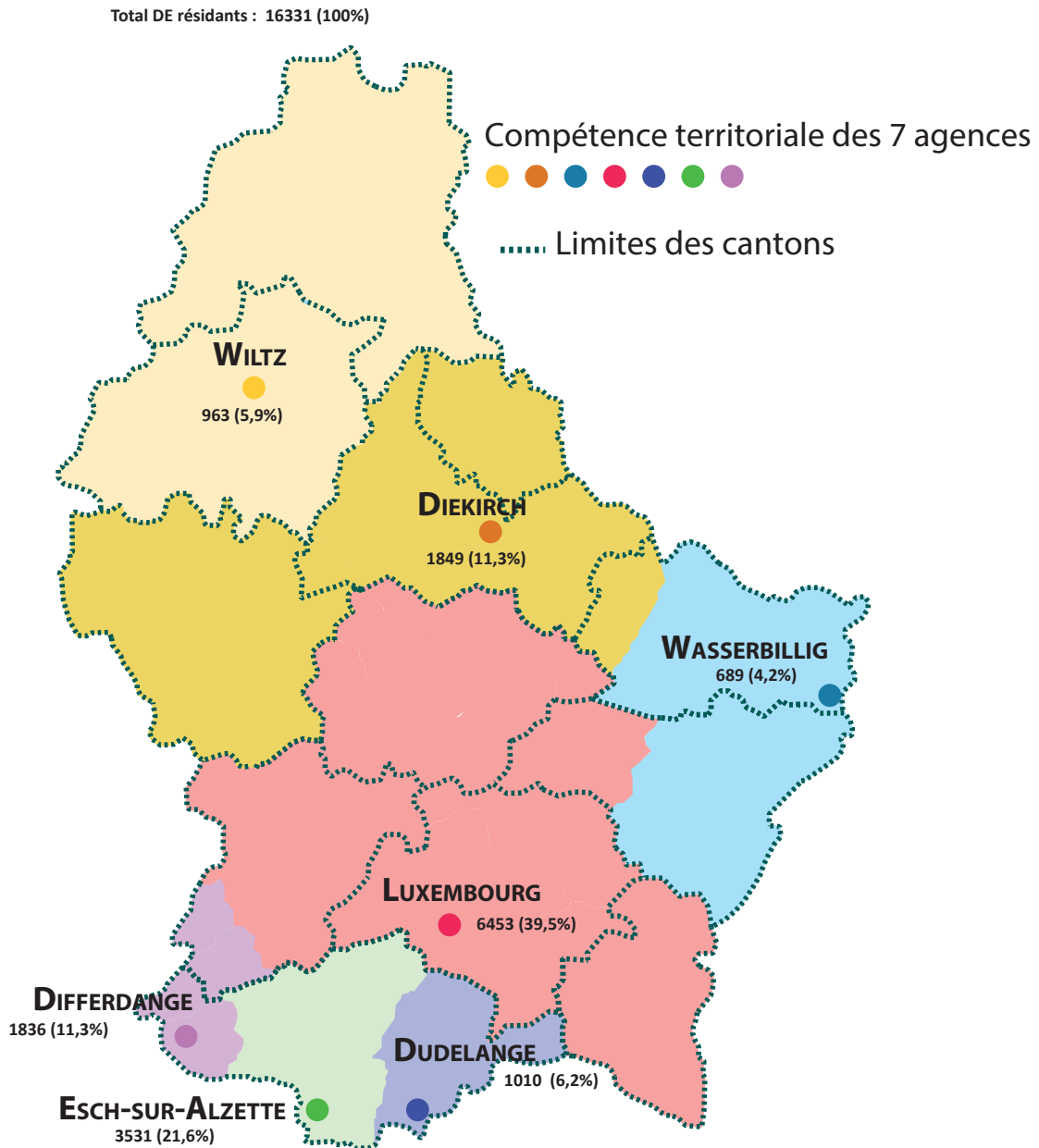
1b, 2b, 3b – Concept intérieur : Emploi sur le territoire national

1c – Frontaliers entrants : non-résidents travaillant sur le territoire national

1d – Résidents sortants : résidents travaillant en dehors du territoire national (surtout les fonctionnaires internationaux)

4 – Total DE résidents disponibles : personnes sans emploi résidentes qui, à la date du relevé statistique, ne sont ni en congé de maladie depuis plus de 7 jours, ni en congé de maternité.

1.4. Demandeurs d'emploi résidents disponibles inscrits en fin de mois par agence



1.5. Inscriptions au cours du mois, des demandeurs d'emploi résidents (FLUX)

Flux d'entrée des demandeurs d'emploi (créations de dossiers) : nombre de DE qui se sont inscrits auprès des bureaux de placement au cours du mois.

FLUX	mai-15	juin-15	juil-15	aoû-15	sep-15	oct-15	nov-15	déc-15	jan-16	fév-16	mars-16	avr-16	mai-16
Total DE	1401	1661	1935	1598	2219	2166	1938	1938	2150	1783	1700	1454	1462
Hommes	747	881	1072	832	1074	1081	1007	1137	1188	949	908	749	773
Femmes	654	780	863	766	1145	1085	931	801	962	834	792	705	689
moins de 25 ans	267	285	455	437	609	488	423	318	454	405	385	281	294
25-29 ans	239	288	328	230	366	378	331	315	356	318	310	260	249
30-39 ans	383	489	520	388	560	602	497	512	592	495	458	443	404
40-49 ans	331	374	398	348	439	440	432	488	452	340	359	296	329
50-59 ans	168	210	219	185	233	241	232	280	275	211	172	155	174
60 ans et plus	13	15	15	10	12	17	23	25	21	14	16	19	12
dont premières inscriptions	513	566	692	621	911	789	681	641	724	646	597	480	500

1.6. Les offres d'emploi (STOCKS et FLUX)

☛ **Stocks des offres d'emploi** : postes vacants déclarés à l'ADEM par les employeurs figurant dans les fichiers à la date du relevé statistique (selon le Répertoire Opérationnel des Métiers et des Emplois (code ROME))

	A	B	C	D	E	F	G	H	I	J	K	L	M	N	(ND)	Total
oct-15	57	8	399	401	57	628	424	276	286	56	644	12	1537	215	0	5000
nov-15	49	12	405	400	72	484	516	278	253	45	596	13	1538	160	0	4821
déc-15	76	8	400	280	56	390	405	203	212	56	575	7	1544	181	0	4393
jan-16	120	16	445	360	49	519	508	288	297	64	684	8	1600	280	0	5238
fév-16	139	12	455	546	63	744	553	277	310	88	587	6	1782	380	0	5942
mars-16	127	12	444	430	78	817	547	240	331	110	767	5	1892	301	0	6101
avr-16	105	12	408	325	67	655	682	213	277	98	891	16	1995	261	0	6005
mai-16	115	13	414	379	61	530	676	235	284	74	800	7	2109	272	0	5969

A - Agriculture et pêche, espaces naturels et espaces verts, soins aux animaux

B - Arts et façonnage d'ouvrages d'art

C - Banque, assurance, immobilier

D - Commerce, vente et grande distribution

E - Communication, média et multimédia

F - Construction, bâtiment et travaux publics

G - Hôtellerie, restauration, tourisme, loisirs et animation

H - Industrie

I - Installation et maintenance

J - Santé

K - Services à la personne et à la collectivité

L - Spectacle

M - Support à l'entreprise

N - Transport et logistique

ND - Non disponible

Rupture de série - à partir du 1^{er} janvier 2014, l'ADEM utilise le Répertoire Opérationnel des Métiers et des Emplois (code ROME).

Toute comparaison avec la répartition utilisée avant cette date n'est pas pertinente.

☛ **Flux des offres d'emploi** - postes vacants déclarés à l'ADEM par les employeurs au cours du mois

FLUX	avr-15	mai-15	juin-15	juil-15	aoû-15	sep-15	oct-15	nov-15	déc-15	jan-16	fév-16	mars-16	avr-16	mai-16
Offres d'emploi	2618	2519	2664	2387	2312	2834	2590	2242	1925	2907	3279	3261	2670	3033

2. Demandeurs d'emploi résidents disponibles bénéficiant de l'indemnité de chômage complet en fin de mois

	Demandeurs d'emploi résidents disponibles indemnisés ¹				dont personnes en mesure
	Hommes	Femmes	Total	Ecart annuel % ²	
moy. 2014	4264	3310	7574	-0,1	579
moy. 2015	3900	3275	7175	-5,3	509
avr-15	3825	3279	7104	-5,5	533
mai-15	3691	3202	6893	-6,4	564
juin-15	3551	3162	6713	-5,5	545
juil-15	3960	3185	7145	-5,2	507
aoû-15	3722	3195	6917	-5,1	446
sep-15	3480	3146	6626	-7,3	531
oct-15	3469	3157	6626	-7,2	522
nov-15	3587	3213	6800	-6,7	525
déc-15	4441	3355	7796	-4,0	452
jan-16	4081	3346	7427	-8,2	534
fév-16	3953	3304	7257	-8,5	567
mars-16	3698	3178	6876	-7,8	549
avr-16	3639	3135	6774	-4,6	563
mai-16	3453	3067	6520	-5,4	531

¹ **Demandeurs d'emploi disponibles indemnisés** - Demandeurs d'emploi disponibles résidant sur le territoire national admis au bénéfice de l'indemnité de chômage complet conformément aux dispositions L. 521-1. et suivantes du Code du travail.

² **Ecart annuel %** : évolution en % par rapport au même mois de l'année précédente

3. Caractéristiques des demandeurs d'emploi résidents disponibles inscrits en fin de mois

3.1. Par genre et par âge

	Âge	< 25	25-29	30-39	40-49	50-59	60 et +	Total	%
avr-16	Total	1730	1940	4154	4496	4107	613	17040	
	%	10,1	11,4	24,4	26,4	24,1	3,6	100	
mai-16	Hommes	943	842	1795	2153	2209	346	8288	50,8
	Femmes	657	948	2140	2208	1822	268	8043	49,2
	Total	1600	1790	3935	4361	4031	614	16331	100
	%	9,8	11,0	24,1	26,7	24,7	3,7	100	
mai-15	Total	1768	1894	4163	4603	4162	639	17229	
	%	10,3	11,0	24,2	26,7	24,1	3,7	100	

3.2. Par genre et par ancienneté d'inscription

Ancienneté d'inscription : temps d'ouverture du dossier du demandeur d'emploi dans les fichiers de l'ADEM à la date du relevé statistique

	Mois	-1	1-2	2-3	3-6	6-9	9-12	12-18 *	18-24 *	24 et + *	Total
avr-16	Total	1213	1293	1086	2473	1891	1115	1574	1050	5345	17040
	%	7,1	7,6	6,4	14,5	11,1	6,5	9,2	6,2	31,4	100
mai-16	Hommes	645	531	529	1184	831	532	679	471	2886	8288
	Femmes	562	493	527	1195	1012	569	779	525	2381	8043
	Total	1207	1024	1056	2379	1843	1101	1458	996	5267	16331
	%	7,4	6,3	6,5	14,6	11,3	6,7	8,9	6,1	32,2	100
mai-15	Total	1178	1135	1137	2548	1998	1243	1588	1236	5166	17229
	%	6,8	6,6	6,6	14,8	11,6	7,2	9,2	7,2	30,0	100

* Nombre de demandeurs d'emploi inscrits depuis plus de 12 mois : 7721 (47,3% du nombre total des DE disponibles)

↳ dont 3373 SH et CTR inscrits depuis plus de 12 mois (88,0 % du nombre total de SH et CTR)) (cf. p.10)

3.3. Par genre et par niveau de formation

	Niveau de formation	NI	NM inférieur	NM supérieur	NS	NP	Total
avr-16	Total	7007	1870	4709	3321	133	17040
	%	41,1	11,0	27,6	19,5	0,8	100
mai-16	Hommes	3573	856	2239	1556	64	8288
	Femmes	3160	915	2234	1685	49	8043
	Total	6733	1771	4473	3241	113	16331
	%	41,2	10,8	27,4	19,9	0,7	100

NM total : NM inférieur + NM supérieur : 1771 + 4473 = 6244 DE

NM supérieur : 4473 DE dont 785 personnes ayant terminé avec succès une classe de 13^e ou 14^e de l'enseignement secondaire technique
512 personnes ayant terminé avec succès le niveau BAC enseignement secondaire

NS : 3241 DE BAC + dont 831 personnes ayant fait 3 années d'études universitaires
1613 personnes ayant plus de 3 années d'études universitaires

3.4. Par genre et par emploi recherché (demande d'emploi)¹

		A	B	C	D	E	F	G	H	I	J	K	L	M	N	ND	Total
avr-16	Total	484	70	444	2173	281	1732	1889	630	456	194	4134	48	2682	1652	171	17040
	%	2,8	0,4	2,6	12,8	1,6	10,2	11,1	3,7	2,7	1,1	24,3	0,3	15,7	9,7	1,0	100
mai-16	Hommes	402	24	276	652	119	1533	792	440	410	37	955	32	1037	1517	62	8288
	Femmes	47	41	170	1482	136	56	973	168	7	149	3062	15	1562	112	63	8043
	Total	449	65	446	2134	255	1589	1765	608	417	186	4017	47	2599	1629	125	16331
	%	2,7	0,4	2,7	13,1	1,6	9,7	10,8	3,7	2,6	1,1	24,6	0,3	15,9	10,0	0,8	100

¹ Seul le souhait prioritaire de chaque demandeur d'emploi est retenu comme demande d'emploi

3.5. Par niveau de formation et par emploi recherché (demande d'emploi)¹

		A	B	C	D	E	F	G	H	I	J	K	L	M	N	ND	Total
avr-16	Total	484	70	444	2173	281	1732	1889	630	456	194	4134	48	2682	1652	171	17040
	%	2,8	0,4	2,6	12,8	1,6	10,2	11,1	3,7	2,7	1,1	24,3	0,3	15,7	9,7	1,0	100
mai-16	NI	281	28	23	789	8	1015	791	256	152	13	2107	2	322	895	51	6733
	NM inf.	50	3	35	322	11	129	231	46	38	14	408	2	243	233	6	1771
	NM sup.	91	22	120	799	43	290	560	172	193	77	780	10	894	394	28	4473
	NS	25	11	268	218	192	137	165	130	32	82	691	33	1137	95	25	3241
	NP	2	1	0	6	1	18	18	4	2	0	31	0	3	12	15	113
	Total	449	65	446	2134	255	1589	1765	608	417	186	4017	47	2599	1629	125	16331
%	2,7	0,4	2,7	13,1	1,6	9,7	10,8	3,7	2,6	1,1	24,6	0,3	15,9	10,0	0,8	100	

¹ Seul le souhait prioritaire de chaque demandeur d'emploi est retenu comme demande d'emploi

Niveaux de formation

Sans indication pour les diplômes éventuellement acquis

NI - Niveau inférieur scolarité obligatoire

NM - Niveau moyen inférieur

10^{ème} à 11^{ème} de l'Enseignement Secondaire Technique +
4^{ème} et 3^{ème} de l'Enseignement Secondaire

- Niveau moyen supérieur

12^{ème} à 14^{ème} de l'Enseignement Secondaire Technique +
2^{ème} et 1^{ère} de l'Enseignement Secondaire

NS - Niveau supérieur

Enseignement post-secondaire

NP - Non précisé

Regroupement des demandes d'emploi selon le Répertoire Opérationnel des Métiers et des Emplois (code ROME)

- A - Agriculture et pêche, espaces naturels et espaces verts, soins aux animaux
- B - Arts et façonnage d'ouvrages d'art
- C - Banque, assurance, immobilier
- D - Commerce, vente et grande distribution
- E - Communication, média et multimédia
- F - Construction, bâtiment et travaux publics
- G - Hôtellerie, restauration, tourisme, loisirs et animation
- H - Industrie
- I - Installation et maintenance
- J - Santé
- K - Services à la personne et à la collectivité
- L - Spectacle
- M - Support à l'entreprise
- N - Transport et logistique
- ND - Non disponible

L'ADEM a retravaillé la variable du niveau de formation des demandeurs d'emploi afin d'en augmenter la précision et la qualité. Cette opération a nécessité une vérification et une validation individuelle de chaque dossier. Ces modifications ont engendré une rupture de série. Une des conséquences est que le nombre de personnes classées dans la catégorie « non précisé (NP) » a diminué de manière significative. Donc, les données présentes et à venir ne sont plus comparables aux données publiées dans le passé.

3.6. Par genre, par âge et par ancienneté d'inscription

Âge Mois	moins de 25 ans		25-29 ans		30-39 ans		40-49 ans		50-59 ans		60 ans et plus		Total								
	H.	F.	Tot.	H.	F.	Tot.	H.	F.	Tot.	H.	F.	Tot.	H.	F.	Tot.						
-1	141	110	251	102	107	209	166	161	327	144	130	274	86	52	138	6	2	8	645	562	1207
1-2	124	71	195	83	89	172	144	165	309	99	115	214	70	48	118	11	5	16	531	493	1024
2-3	113	78	191	84	93	177	127	182	309	128	110	238	66	61	127	11	3	14	529	527	1056
3-6	187	127	314	198	193	391	342	372	714	253	295	548	188	190	378	16	18	34	1184	1195	2379
6-9	112	94	206	109	143	252	226	336	562	203	264	467	164	156	320	17	19	36	831	1012	1843
9-12	55	31	86	50	69	119	139	163	302	152	176	328	128	118	246	8	12	20	532	569	1101
12-18	47	36	83	54	77	131	162	217	379	171	242	413	217	177	394	28	30	58	679	779	1458
18-24	61	34	95	37	35	72	87	124	211	118	158	276	139	158	297	29	16	45	471	525	996
24 et +	103	76	179	125	142	267	402	420	822	885	718	1603	1151	862	2013	220	163	383	2886	2381	5267
Total	943	657	1600	842	948	1790	1795	2140	3935	2153	2208	4361	2209	1822	4031	346	268	614	8288	8043	16331

MAI 2016

3.7. Par genre, par niveau de formation et par ancienneté d'inscription*

Niv. Mois	Niveau inférieur		Niveau moyen inférieur		Niveau moyen supérieur		Niveau supérieur		Niveau non précisé		Total							
	H.	F.	Tot.	H.	F.	Tot.	H.	F.	Tot.	H.	F.	Tot.						
-1	223	149	372	62	61	123	208	177	385	138	170	308	14	5	19	645	562	1207
1-2	181	134	315	60	50	110	150	159	309	138	149	287	2	1	3	531	493	1024
2-3	164	144	308	57	59	116	170	158	328	137	165	302	1	1	2	529	527	1056
3-6	386	383	769	133	131	264	363	349	712	300	330	630	2	2	4	1184	1195	2379
6-9	252	349	601	94	114	208	248	292	540	236	254	490	1	3	4	831	1012	1843
9-12	192	187	379	57	57	114	154	167	321	124	156	280	5	2	7	532	569	1101
12-18	255	280	535	77	92	169	190	226	416	152	171	323	5	10	15	679	779	1458
18-24	222	219	441	36	65	101	115	146	261	94	91	185	4	4	8	471	525	996
24 et +	1698	1315	3013	280	286	566	641	560	1201	237	199	436	30	21	51	2886	2381	5267
Total	3573	3160	6733	856	915	1771	2239	2234	4473	1556	1685	3241	64	49	113	8288	8043	16331

MAI 2016

Niveaux de formation

Sans indication pour les diplômes éventuellement acquis

NI - Niveau inférieur scolarité obligatoire

NM - Niveau moyen inférieur

10^{ème} à 11^{ème} de l'Enseignement Secondaire Technique + 4^{ème} et 3^{ème} de l'Enseignement Secondaire

- Niveau moyen supérieur

12^{ème} à 14^{ème} de l'Enseignement Secondaire Technique + 2^{ème} et 1^{ère} de l'Enseignement Secondaire

NS - Niveau supérieur

Enseignement post-secondaire

NP - Non précisé

* voir remarque page 7

3.8. Jeunes demandeurs d'emploi résidents disponibles âgés de moins de 25 ans

Jeunes demandeurs d'emploi - personnes de moins de 25 ans, sans emploi, résidant sur le territoire national, disponibles pour le marché du travail, à la recherche d'un emploi approprié, non affectées à une mesure pour l'emploi, indemnisées ou non indemnisées et ayant respecté les obligations de suivi de l'ADEM.

☛ Par genre et par âge

Âge	-16	16	17	18	19	20	21	22	23	24	Total	%
Hommes	0	2	22	55	99	100	159	174	161	171	943	58,9
Femmes	0	1	4	32	47	67	123	132	118	133	657	41,1
Total	0	3	26	87	146	167	282	306	279	304	1600	100
%	0,0	0,2	1,6	5,4	9,1	10,5	17,6	19,1	17,5	19,0	100	

☛ Par genre et par emploi recherché (demande d'emploi)¹

	A	B	C	D	E	F	G	H	I	J	K	L	M	N	ND	Total	%
Hommes	79	0	7	165	7	151	102	48	90	4	52	3	94	138	3	943	
Femmes	15	2	3	206	13	8	91	5	0	10	173	0	115	12	4	657	
Total	94	2	10	371	20	159	193	53	90	14	225	3	209	150	7	1600	
%	5,9	0,1	0,6	23,2	1,2	9,9	12,1	3,3	5,6	0,9	14,1	0,2	13,1	9,4	0,4	100	

¹ Seul le souhait prioritaire de chaque demandeur d'emploi est retenu comme demande d'emploi

☛ Par niveau de formation et par emploi recherché (demande d'emploi)¹*

	A	B	C	D	E	F	G	H	I	J	K	L	M	N	ND	Total	%
NI	60	1	1	203	2	77	84	24	25	1	106	1	27	81	4	697	43,6
NM inf.	14	1	0	59	3	19	30	5	4	1	40	1	27	39	2	245	15,3
NM sup.	19	0	6	99	10	56	69	21	60	10	65	0	126	28	1	570	35,6
NS	1	0	3	10	5	5	7	3	1	2	12	1	29	1	0	80	5,0
NP	0	0	0	0	0	2	3	0	0	0	2	0	0	1	0	8	0,5
Total	94	2	10	371	20	159	193	53	90	14	225	3	209	150	7	1600	100
%	5,9	0,1	0,6	23,2	1,2	9,9	12,1	3,3	5,6	0,9	14,1	0,2	13,1	9,4	0,4	100	

¹ Seul le souhait prioritaire de chaque demandeur d'emploi est retenu comme demande d'emploi

* voir remarque page 7

Regroupement des demandes d'emploi selon le Répertoire Opérationnel des Métiers et des Emplois (code ROME)

- A - Agriculture et pêche, espaces naturels et espaces verts, soins aux animaux
- B - Arts et façonnage d'ouvrages d'art
- C - Banque, assurance, immobilier
- D - Commerce, vente et grande distribution
- E - Communication, média et multimédia
- F - Construction, bâtiment et travaux publics
- G - Hôtellerie, restauration, tourisme, loisirs et animation
- H - Industrie
- I - Installation et maintenance
- J - Santé
- K - Services à la personne et à la collectivité
- L - Spectacle
- M - Support à l'entreprise
- N - Transport et logistique
- ND - Non disponible

Niveaux de formation

Sans indication pour les diplômes éventuellement acquis

NI - Niveau inférieur scolarité obligatoire

NM - Niveau moyen inférieur

10^{ème} à 11^{ème} de l'Enseignement Secondaire Technique
+
4^{ème} et 3^{ème} de l'Enseignement Secondaire

- Niveau moyen supérieur

12^{ème} à 14^{ème} de l'Enseignement Secondaire Technique
+
2^{ème} et 1^{ère} de l'Enseignement Secondaire

NS - Niveau supérieur : enseignement post-secondaire

NP - Non précisé

☛ Population totale des SH et CTR résidents disponibles par genre et par âge

(y compris SH ∩ CTR)

		< 25	25-29	30-39	40-49	50-59	60 et +	Total	%
mai-16	Hommes	69	48	277	691	975	157	2217	57,8
	Femmes	33	48	195	495	710	137	1618	42,2
	Total	102	96	472	1186	1685	294	3835	100
	%	2,7	2,5	12,3	30,9	43,9	7,7	100	

☛ Population totale des SH et CTR résidents disponibles par genre et par ancienneté d'inscription

(y compris SH ∩ CTR)

	Mois	-1	1-2	2-3	3-6	6-9	9-12	12-18 *	18-24 *	24 et + *	Total
mai-16	Hommes	28	16	28	80	77	65	87	104	1732	2217
	Femmes	13	5	13	56	48	33	80	73	1297	1618
	Total	41	21	41	136	125	98	167	177	3029	3835
	%	1,1	0,5	1,1	3,5	3,3	2,6	4,3	4,6	79,0	100

* Nombre de SH + CTR inscrits depuis plus de 12 mois : 3373 % du nombre total de SH et CTR)

☛ Population totale des SH et CTR résidents disponibles par genre et par niveau de formation*

(y compris SH ∩ CTR)

	Formation	NI	NM inf.	NM sup.	NS	NP	Total
mai-16	Hommes	1416	204	482	87	28	2217
	Femmes	1005	174	344	80	15	1618
	Total	2421	378	826	167	43	3835
	%	63,1	9,9	21,5	4,4	1,1	100

* voir remarque page 7

Niveaux de formation

Sans indication pour les diplômes éventuellement acquis

NI - Niveau inférieur scolarité obligatoire

NM - Niveau moyen inférieur

10^{ème} à 11^{ème} de l'Enseignement Secondaire Technique +
4^{ème} et 3^{ème} de l'Enseignement Secondaire

- Niveau moyen supérieur

12^{ème} à 14^{ème} de l'Enseignement Secondaire Technique +
2^{ème} et 1^{ère} de l'Enseignement Secondaire

NS - Niveau supérieur
enseignement post-secondaire

NP - Non précisé

4. Personnes résidentes bénéficiant d'une mesure pour l'emploi

Personnes enregistrées à l'ADEM résidant sur le territoire national et affectées à une mesure pour l'emploi.

Situation en fin de mois

	SRP	FORMA	dont AP	PA	MS	OTI	AIP	SV	CAE	dont privés	CIE	SP	CRE	Total
Hommes	157	431	209	78	1173	259	493	15	285	72	448	6	79	3424
Femmes	151	367	157	83	452	143	386	18	153	27	274	4	47	2078
Total	308	798	366	161	1625	402	879	33	438	99	722	10	126	5502
<i>mai-15</i>	536	725	332	157	1544	406	947	40	433	94	800	-	-	5588

	SRP	FORMA	dont AP	PA	MS	OTI	AIP	SV	CAE	dont privés	CIE	SP	CRE	Total
moy. 2014	468	609	318	158	1376	367	881	21	360	85	730	-	-	4970
moy. 2015	544	680	346	158	1529	376	932	32	413	89	754	-	-	5418
	SRP	FORMA	dont AP	PA	MS	OTI	AIP	SV	CAE	dont privés	CIE	SP	CRE	Total
avr-15	527	757	333	161	1531	379	931	38	404	92	791	-	-	5519
mai-15	536	725	332	157	1544	406	947	40	433	94	800	-	-	5588
juin-15	539	705	327	157	1562	390	944	43	436	95	805	-	-	5581
juil-15	566	624	321	145	1561	392	958	34	430	103	792	-	-	5502
aoû-15	562	473	311	140	1573	390	932	23	427	95	753	-	-	5273
sep-15	569	669	309	148	1522	378	955	22	422	88	741	-	-	5426
oct-15	560	721	385	163	1503	369	918	21	420	90	710	-	-	5385
nov-15	558	725	396	169	1517	373	921	33	431	96	714	-	-	5441
déc-15	570	600	396	164	1501	363	916	29	426	90	686	-	-	5255
jan-16	513	803	390	165	1513	350	914	28	436	88	673	-	11	5406
fév-16	462	826	385	168	1549	358	923	30	451	91	685	2	44	5498
mars-16	406	865	378	165	1569	374	877	31	439	91	703	4	70	5503
avr-16	356	783	367	161	1577	412	880	32	438	102	701	9	109	5458
mai-16	308	798	366	161	1625	402	879	33	438	99	722	10	126	5502

SRP (Stage de Réinsertion Professionnelle) - pour demandeurs d'emploi âgés de plus de 30 ans recevant une formation théorique et pratique dans le cadre d'un placement en stage indemnisé auprès d'un employeur. Le SRP n'existe plus depuis le 01/01/2016.

FORMA - mesures de formation réalisées afin de permettre une meilleure intégration des demandeurs d'emploi sur le marché du travail (y compris l'apprentissage pour adultes)

AP (Apprentissage pour adultes) - personnes enregistrées à l'ADEM, à la charge du Fonds pour l'Emploi, suivant des cours de formation dans le cadre de l'apprentissage pour adultes préparant

- au certificat de capacité professionnelle (CCP).
- au diplôme d'aptitude professionnelle (DAP) ou
- au diplôme de technicien (DT)

PA (Pool des Assistants) - pool de personnes rémunérées, chargées d'assister les directeurs des établissements post primaires dans la surveillance et dans les domaines périscolaire et administratif

MS (Mesures Spéciales) - pour demandeurs d'emploi non-indemnisés par l'ADEM, pris en charge par des associations sans but lucratif

OTI (Occupation Temporaire Indemnisée) - occupation à des travaux d'utilité publique de demandeurs d'emploi indemnisés (anciennement MT)

AIP (Activités d'insertion professionnelle) - affectations temporaires (travaux d'utilité collective et stages en entreprise) organisées par le SNAS (anciennement ATI)

SV (Service volontaire) - organisé par le Service national de la Jeunesse, il permet à des jeunes âgés de moins de trente ans de s'investir dans un projet concret et d'intérêt général. C'est une opportunité d'apprentissage et d'orientation par l'expérience pratique, qui représente un engagement à temps plein pour une durée déterminée.

CAE (Contrat appui-emploi) - pour jeunes demandeurs d'emploi de moins de trente ans accomplis recevant une initiation et/ou une formation pratique et théorique en vue d'augmenter leurs compétences et faciliter leur intégration sur le marché du travail.

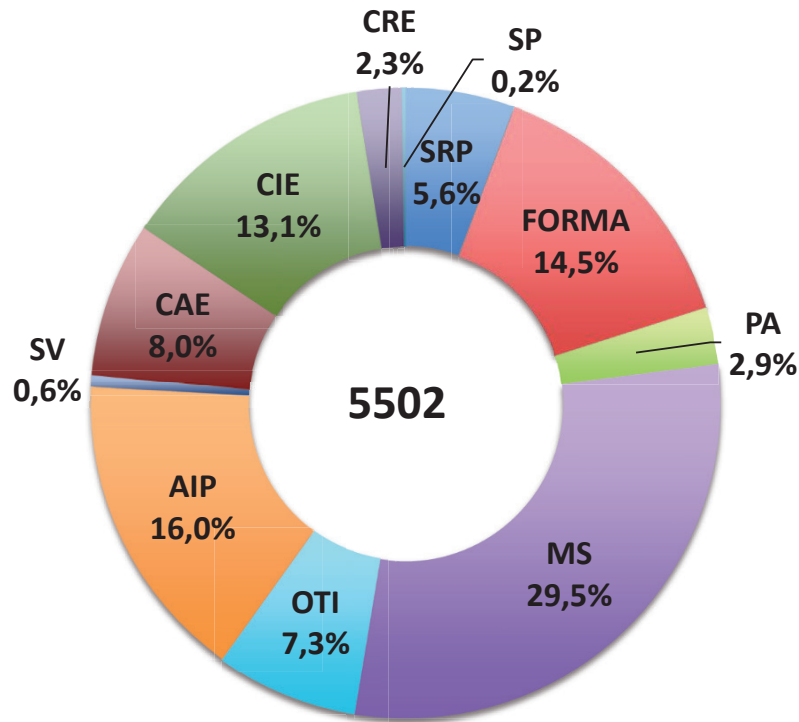
CIE (Contrat d'initiation-emploi) - pour jeunes demandeurs d'emploi de moins de trente ans accomplis recevant une formation pratique facilitant l'intégration sur le marché du travail

Nouvelles mesures à partir de janvier 2016

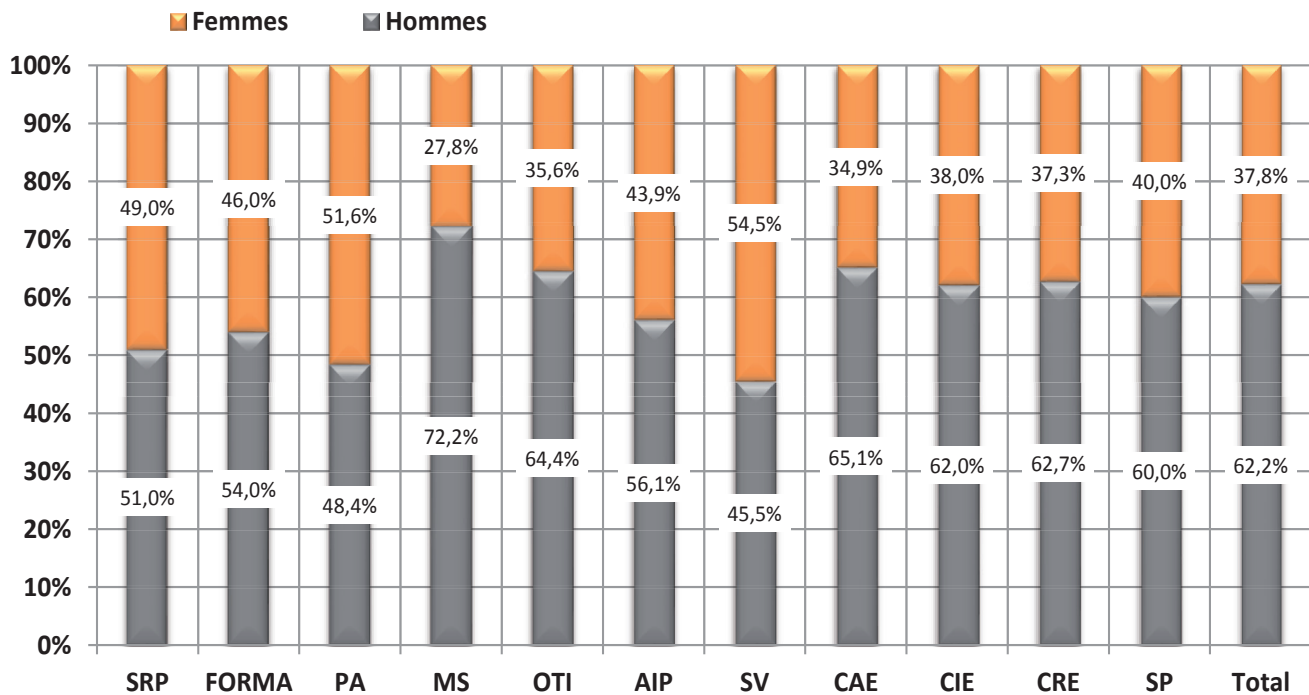
SP (Stage de professionnalisation) - pour demandeurs d'emploi âgés d'au moins 45 ans, salariés à capacité de travail réduite et salariés handicapés. Ce type de stage a pour but de permettre aux demandeurs d'emplois de montrer de manière concrète aux employeurs leurs compétences et capacités.

CRE (Contrat de réinsertion-emploi) - pour demandeurs d'emploi âgés d'au moins 45 ans, salariés à capacité de travail réduite et salariés handicapés. Ce contrat, qui alterne formation pratique et formation théorique, a pour but de permettre aux demandeurs d'emplois de montrer de manière concrète aux employeurs leurs compétences et capacités, mais aussi d'acquérir de nouvelles facultés.

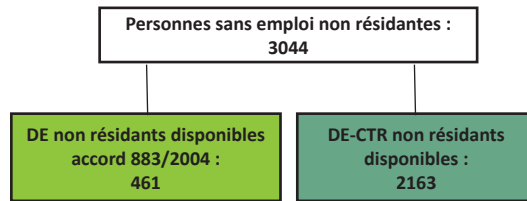
☛ Répartition des personnes résidentes bénéficiant d'une mesure pour l'emploi selon le type



☛ Ventilation par genre des personnes bénéficiant d'une mesure pour l'emploi



5. Personnes non résidentes enregistrées à l'ADEM



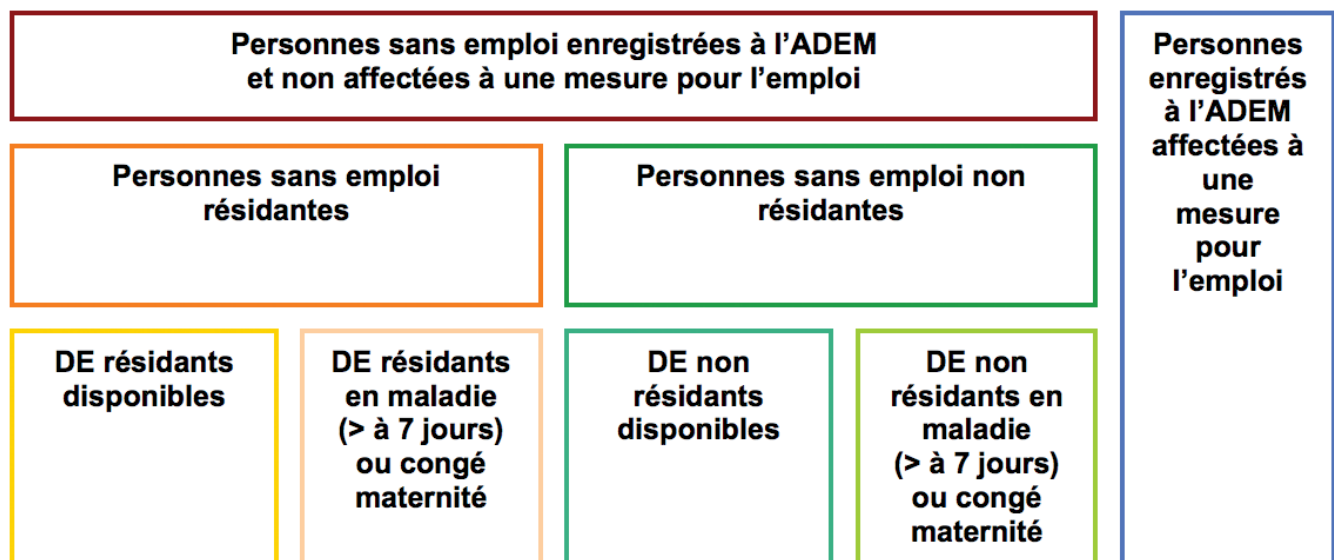
	DE non résidents disponibles accord 883/2004 ¹	DE - CTR non résidents disponibles ²	dont DE - CTR non résidents disponibles indemnisés ³
Moy. 2014	369	2316	579
Moy. 2015	450	2323	389
avr-15	439	2331	403
mai-15	427	2327	406
juin-15	453	2315	388
juil-15	441	2341	381
aoû-15	431	2351	365
sep-15	457	2316	366
oct-15	478	2313	344
nov-15	484	2320	360
déc-15	474	2255	351
jan-16	470	2258	347
fév-16	485	2240	339
mars-16	454	2211	344
avr-16	443	2200	335
mai-16	461	2163	312

¹ **Demandeurs d'emploi non résidents disponibles / accord 883/2004** : personnes ayant eu une rupture de contrat luxembourgeois après le 1^{er} mai 2012, inscrites dans le Service Public de l'Emploi de leur lieu de résidence et à titre complémentaire auprès de l'ADEM dans le cadre de l'accord européen 883/2004.

² **DE-CTR non résidents disponibles**

³ **DE - CTR non résidents disponibles indemnisés** - Personnes non résidentes bénéficiaires d'une décision de reclassement externe prise par la commission mixte de reclassement des travailleurs incapables d'exercer leur dernier poste de travail en application des dispositions L. 551-1. et suivantes du Code du travail et admises au bénéfice de l'indemnité de chômage complet.

6. Schéma explicatif des populations



7. Population active et chômage (données corrigées des variations saisonnières)

	1	2	3	4	5	6	7	8	9	10	11
A											
2012	11447	157583	209683	355819	19636	23182	229319	379001	14982	244301	6,1%
2013	11564	160428	213387	362250	19995	23704	233382	385955	17230	250612	6,9%
2014	11508	164816	217891	371199	20535	24419	238427	395618	18336	256763	7,1%
2015	11452	170182	222020	380749	20780	24849	242799	405598	17864	260663	6,9%
B											
avr-14	11527	163871	217069	369414	20456	24302	237526	393715	18297	255823	7,2%
mai-14	11519	163978	217556	370014	20503	24363	238058	394378	18573	256631	7,2%
avr-15	11471	168673	221138	378340	20745	24775	241883	403115	17963	259846	6,9%
mai-15	11463	169504	221533	379573	20753	24798	242286	404372	17978	260264	6,9%
juin-15	11456	169984	221890	380418	20717	24778	242606	405196	17937	260544	6,9%
juil-15	11449	170621	222082	381254	20770	24847	242852	406101	17949	260801	6,9%
août-15	11441	170824	222335	381717	20793	24886	243128	406603	17918	261046	6,9%
sep-15	11434	171773	222933	383272	20839	24947	243772	408220	17569	261341	6,7%
oct-15	11427	172457	223569	384599	20839	24963	244408	409563	17661	262070	6,7%
nov-15	11419	172651	223492	384724	20881	25021	244373	409745	17555	261928	6,7%
déc-15	11412	173055	223771	385413	20909	25064	244679	410478	17602	262281	6,7%
jan-16	11435	174245	224549	387358	20892	25063	245440	412421	17169	262609	6,5%
fév-16	11429	174450	224627	387649	20969	25156	245596	412805	17095	262691	6,5%
mars-16	11422	175132	224792	388502	20977	25180	245769	413683	17197	262966	6,5%
avr-16	11421	175753	225115	389447	20999	25218	246114	414665	17251	263366	6,6%
mai-16	11420	176375	225438	390393	21021	25256	246459	415650	17059	263518	6,5%
C											
2012	-0,1%	2,2%	2,5%	2,5%	1,2%	1,9%	2,4%	2,4%	10,9%	2,9%	
2013	1,0%	1,8%	1,8%	1,8%	1,8%	2,3%	1,8%	1,8%	15,0%	2,6%	
2014	-0,5%	2,7%	2,1%	2,5%	2,7%	3,0%	2,2%	2,5%	6,4%	2,5%	
2015	-0,5%	3,3%	1,9%	2,6%	1,2%	1,8%	1,8%	2,5%	-2,6%	1,5%	
D											
fév-16	-0,5%	4,0%	1,8%	2,9%	1,4%	1,9%	1,7%	2,8%	-5,8%	1,2%	
mars-16	-0,5%	4,2%	1,7%	2,9%	1,2%	1,7%	1,7%	2,8%	-4,0%	1,3%	
avr-16	-0,4%	4,2%	1,8%	2,9%	1,2%	1,8%	1,7%	2,9%	-4,0%	1,4%	
mai-16	-0,4%	4,1%	1,8%	2,9%	1,3%	1,8%	1,7%	2,8%	-5,1%	1,3%	

Sources : ADEM, STATEC (comptes nationaux)

- 1 - Salariés résidents sortants
- 2 - Frontaliers entrants
- 3 - Emploi salarié national
- 4 - Emploi salarié intérieur (3 + 2 - 1)
- 5 - Emploi non salarié national
- 6 - Emploi non salarié intérieur
- 7 - Emploi total national (3 + 5)
- 8 - Emploi total intérieur (4 + 6)
- 9 - Demande d'emploi non satisfaite
- 10 - Population active (7 + 9)
- 11 - Taux de chômage désaisonnalisé (9 / 10)

Publications des chiffres (pdf)

25 juillet 2016

23 août 2016

23 septembre 2016

25 octobre 2016



LE GOUVERNEMENT
DU GRAND-DUCHÉ DE LUXEMBOURG
Ministère du Travail, de l'Emploi et
de l'Économie sociale et solidaire



adem

AGENCE POUR
LE DÉVELOPPEMENT
DE L'EMPLOI



LE GOUVERNEMENT
DU GRAND-DUCHÉ DE LUXEMBOURG
Service information et presse

STATEC

 LISER
LUXEMBOURG INSTITUTE OF
SOCIO-ECONOMIC RESEARCH

Impressum

Réalisation : ADEM

Impression : Imprimerie EXE - Troisvierges