
VILLE DE LUXEMBOURG
 © ADM. DES SERVICES DU GEOMETRE
 Plot
 Système d'Information Foncier
 Service de la Topographie et de la Géomatique..

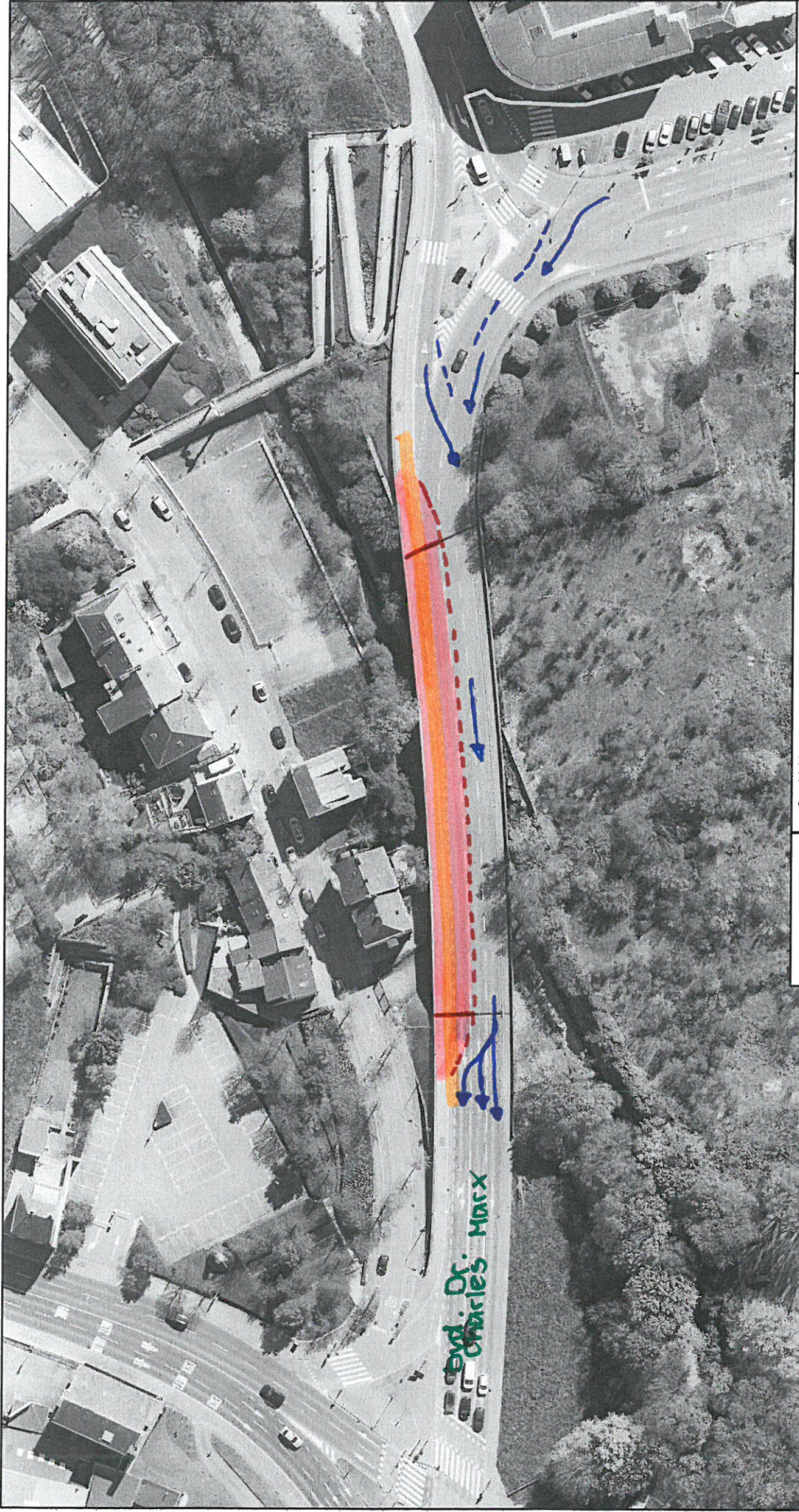
Copyright(s):
 © VdL - Adm. des Services du Géomètre Système d'Information Foncier
 - Carte topographique 1/5000
 © VdL - Adm. des Services du Géomètre Système d'Information Foncier
 - 2016 - Orthophotos - 05/05/2016
 © VdL - Service de la Circulation - Données CAD Circulation
 30/09/2016 20h00
 - 03/10/2016 5h00
 - balisage
 - C, B, G
 - aboyer P.
 cvyl.

Echelle: 1:1 000


Remarque: La mise à disposition d'un extrait se limite à des besoins strictement internes. Elle ne peut donner lieu à des réclamations quant à l'exactitude ou l'actualité des données.
 Extrait créé le 28.07.2016 par SCHUMACHER, Marc
 Administration des Travaux et des Services Techniques

Copyright(s):
 © VdL - Adm. des Services du Géomètre Système d'Information Foncier
 - Carte topographique 1/5000
 © VdL - Adm. des Services du Géomètre Système d'Information Foncier
 - 2016 - Orthophotos - 05/05/2016
 © VdL - Service de la Circulation - Données CAD Circulation

26




VILLE DE LUXEMBOURG
 ADM. DES SERVICES DU GEOMETRE
 Plot
 Système d'Information Foncier
 Service de la Topographie et de la Géomatique..

Copyright(s):
 © Vdl - Adm. des Services du Géomètre Système d'Information Foncier
 - Carte topographique 1/5000
 © Vdl - Adm. des Services du Géomètre Système d'Information Foncier
 - 2016 - Orthophotos - 05/05/2016
 07/10/2016 20h00
 - balisage
 - C39
 - abriter P. cycl.
 - 10/10/2016 5h00


 Echelle: 1:1 000

Remarque: La mise à disposition d'un extrait se limite à des besoins strictement internes. Elle ne peut donner lieu à des réclamations quant à l'exactitude ou l'actualité des données.
 Extrait créé le 16.09.2016 par SCHUMACHER, Marc
 Administration des Travaux et des Services Techniques

Copyright(s):
 © Vdl - Adm. des Services du Géomètre Système d'Information Foncier
 - Carte topographique 1/5000
 © Vdl - Adm. des Services du Géomètre Système d'Information Foncier
 - 2016 - Orthophotos - 05/05/2016