

N° 01 - JANVIER 2017

B U L L E T I N L U X E M B O U R G E O I S D E

l'emploi

DONNÉES MENSUELLES DU MARCHÉ DU TRAVAIL

Contacts

Demandeurs d'emploi : 247 88 888
Employeurs : 247 88 000

Agence de Luxembourg

10, rue Bender
L-1229 Luxembourg

Agence de Diekirch

2, rue Clairefontaine
L-9220 Diekirch

Agence de Differdange

23, Grand-Rue
L-4575 Differdange

Agence de Dudelange

56, rue du Parc
L-3542 Dudelange

Agence de Esch/Alzette

1, Boulevard Porte de France
L-4360 Esch-sur-Alzette

Agence de Wasserbillig

44, Esplanade de la Moselle
L-6637 Wasserbillig

Agence de Wiltz

20, rue de Winseler
L-9577 Wiltz

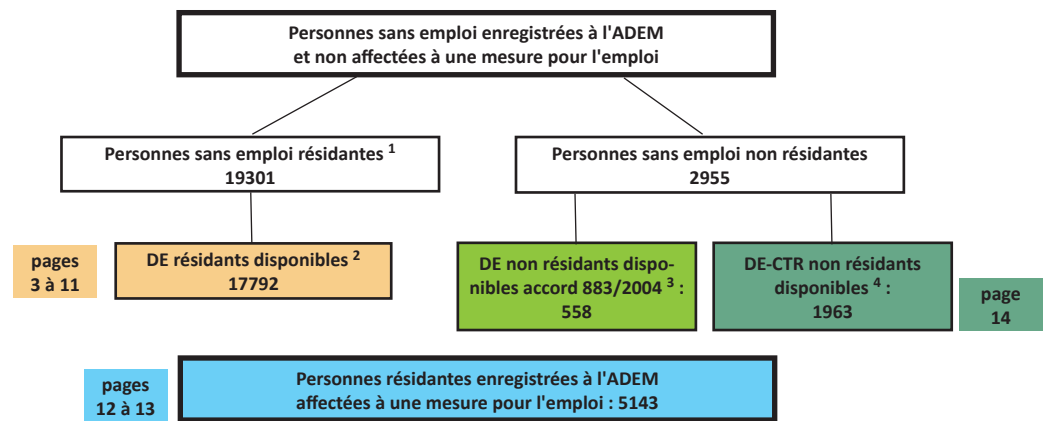


LE GOUVERNEMENT
DU GRAND-DUCHÉ DE LUXEMBOURG
Service information et presse

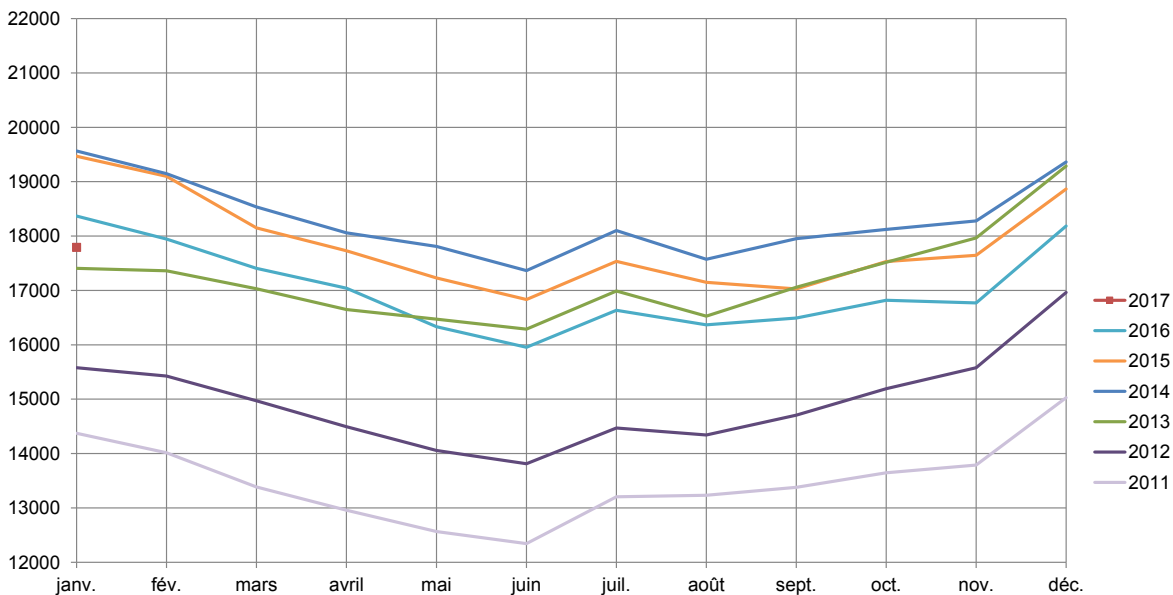
Chiffres-clés

Synoptique

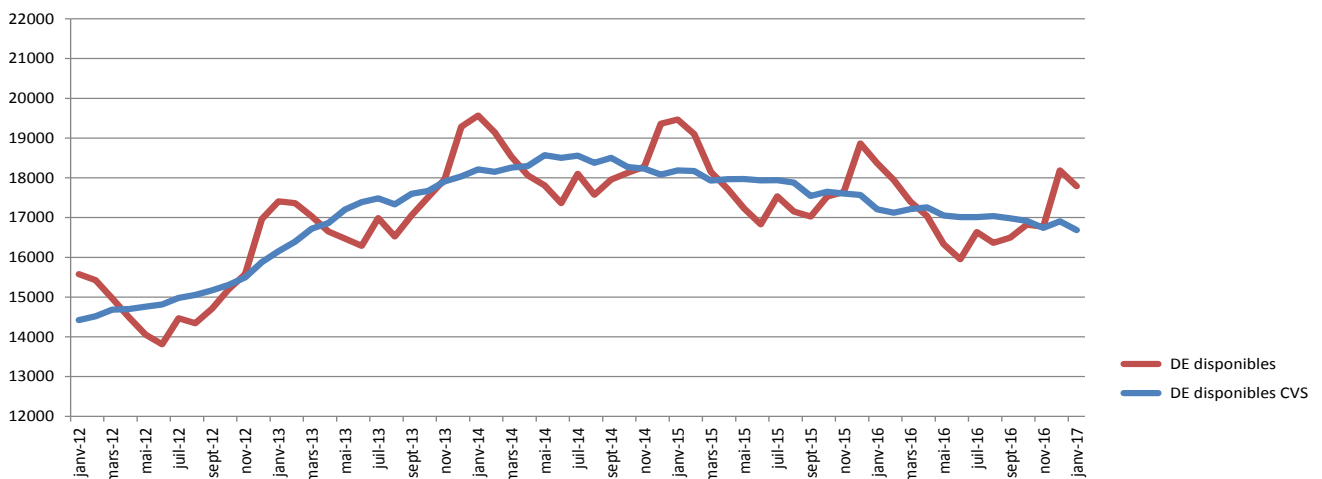
- ¹ **Personnes sans emploi résidentes** : personnes sans emploi, résidentes sur le territoire national, à la recherche d'un emploi approprié, non affectées à une mesure pour l'emploi, indemnisées ou non indemnisées et ayant respecté les obligations de suivi de l'ADEM.
- ² **Demandeurs d'emploi résidents disponibles** : personnes sans emploi résidentes qui, à la date du relevé statistique, ne sont ni en congé de maladie depuis plus de 7 jours, ni en congé de maternité.
- ³ **Demandeurs d'emploi non résidents disponibles / accord 883/2004** : personnes ayant eu une rupture de contrat luxembourgeois après le 1er mai 2012, inscrites dans le Service Public de l'Emploi de leur lieu de résidence et à titre complémentaire auprès de l'ADEM dans le cadre de l'accord européen 883/2004.
- ⁴ **Demandeurs d'emploi - CTR non résidents disponibles**.



Demandeurs d'emploi résidents disponibles inscrits en fin de mois



Nombre de demandeurs d'emploi résidents disponibles et nombre de demandeurs d'emploi résidents disponibles corrigé des variations saisonnières (DE cvs)



1. Emploi et chômage

les demandeurs d'emploi inscrits et les offres d'emploi enregistrées

1.1. Demandeurs d'emploi disponibles inscrits en fin de mois

	Demandeurs d'emploi résidents disponibles (DE) ¹			
	Hommes	Femmes	Total DE	Ecart annuel % ²
Moy. 2015	9191	8664	17855	-2,6
Moy. 2016	8686	8340	17026	-4,6
déc-15	9985	8880	18865	-2,6
jan-16	9509	8859	18368	-5,7
fév-16	9161	8784	17945	-6,0
mars-16	8904	8501	17405	-4,1
avril-16	8672	8368	17040	-3,9
mai-16	8288	8043	16331	-5,2
juin-16	7957	7998	15955	-5,2
juil-16	8644	7990	16634	-5,1
août-16	8292	8074	16366	-4,6
sep-16	8183	8310	16493	-3,1
oct-16	8421	8398	16819	-4,1
nov-16	8420	8352	16772	-4,9
déc-16	9777	8408	18185	-3,6
jan-17	9347	8445	17792	-3,1

¹ **Demandeurs d'emploi résidents disponibles** : personnes sans emploi résidentes qui, à la date du relevé statistique, ne sont ni en congé de maladie depuis plus de 7 jours, ni en congé de maternité.

² **Ecart annuel %** : évolution en % par rapport au même mois de l'année précédente

1.2. Taux de chômage mensuels désaisonnalisés et nombres des demandeurs d'emploi résidents disponibles désaisonnalisés

	déc-15	jan-16	fév-16	mars-16	avr-16	mai-16	juin-16	juil-16	août-16	sep-16	oct-16	nov-16	déc-16	jan-17
Taux de chômage	6,6	6,5	6,5	6,5	6,5	6,4	6,4	6,4	6,4	6,3	6,3	6,2	6,3	6,2
Nombre DE cvs ¹	17568	17209	17124	17213	17256	17050	17011	17009	17038	16982	16917	16743	16905	16688
Ecart mensuel % ²		-2,0	-0,5	0,5	0,2	-1,2	-0,2	0,0	0,2	-0,3	-0,4	-1,0	1,0	-1,3

¹ cvs : corrigé des variations saisonnières

² **Ecart mensuel %** : évolution en % par rapport au mois précédent

1.3. Emploi et population active (données brutes)

	déc-15	jan-16	déc-16	jan-17
1. Emploi salarié				
1a) National	224049	225750	230273	231697
1b) Intérieur (1a + 1c - 1d)	381392	386099	394692	398737
1c) Frontaliers entrants	169555	172579	176842	179482
1d) Résidents sortants	12212	12230	12424	12442
2. Emploi non-salarié				
2a. National	21137	21056	21366	21461
2b. Intérieur	25336	25273	25791	25906
3. Emploi total				
3a. National (1a + 2a)	245186	246806	251640	253158
3b. Intérieur (1b + 2b)	406728	411372	420483	424642
4. Total DE résidents disponibles	18865	18368	18185	17792
5. Population active (3a + 4)	264051	265174	269825	270950
6. Taux de chômage brut (4 / 5)	7,1	6,9	6,7	6,6

1a, 2a, 3a – Concept national : Emploi des résidents

1b, 2b, 3b – Concept intérieur : Emploi sur le territoire national

1c – Frontaliers entrants : non-résidents travaillant sur le territoire national

1d – Résidents sortants : résidents travaillant en dehors du territoire national (surtout les fonctionnaires internationaux)

4 – Total DE résidents disponibles : personnes sans emploi résidentes qui, à la date du relevé statistique, ne sont ni en congé de maladie depuis plus de 7 jours, ni en congé de maternité.

1.4. Demandeurs d'emploi résidents disponibles inscrits en fin de mois par agence



1.5. Inscriptions au cours du mois, des demandeurs d'emploi résidents (FLUX)

Flux d'entrée des demandeurs d'emploi (créations de dossiers) : nombre de DE qui se sont inscrits auprès des bureaux de placement au cours du mois.

FLUX	jan-16	fév-16	mars-16	avr-16	mai-16	juin-16	juil-16	aoû-16	sep-16	oct-16	nov-16	déc-16	jan-17
Total DE	2150	1783	1700	1454	1462	1501	1750	1736	2258	1918	1961	1740	2296
Hommes	1188	949	908	749	773	757	997	922	1117	959	995	1026	1307
Femmes	962	834	792	705	689	744	753	814	1141	959	966	714	989
moins de 25 ans	454	405	385	281	294	271	371	393	573	432	397	301	451
25-29 ans	356	318	310	260	249	256	271	277	361	338	333	285	390
30-39 ans	592	495	458	443	404	425	484	440	581	508	535	451	636
40-49 ans	452	340	359	296	329	338	370	359	488	393	439	414	463
50-59 ans	275	211	172	155	174	195	231	238	234	225	241	258	336
60 ans et plus	21	14	16	19	12	16	23	29	21	22	16	31	20
dont premières inscriptions	724	646	597	480	500	509	616	635	903	679	661	599	801

1.6. Les offres d'emploi (STOCKS et FLUX)

☛ **Stocks des offres d'emploi** : postes vacants déclarés à l'ADEM par les employeurs figurant dans les fichiers à la date du relevé statistique (selon le Répertoire Opérationnel des Métiers et des Emplois (code ROME))

	A	B	C	D	E	F	G	H	I	J	K	L	M	N	(ND)	Total
juin-16	99	10	427	335	57	568	602	226	269	89	864	11	2070	264	0	5891
juil-16	65	9	458	332	69	569	575	239	271	62	832	14	2172	219	0	5886
août-16	78	6	423	312	66	648	697	237	271	60	574	6	2213	239	0	5830
sep-16	67	9	405	366	60	827	580	262	290	69	509	8	2139	316	0	5907
oct-16	90	16	396	345	71	732	597	256	320	83	540	6	1898	268	0	5618
nov-16	76	16	333	314	62	479	522	192	255	87	524	4	1827	233	0	4924
déc-16	52	6	331	318	58	435	445	176	251	104	571	5	1760	245	0	4757
jan-17	70	13	343	486	75	602	485	290	324	112	573	15	1699	326	0	5413

- A - Agriculture et pêche, espaces naturels et espaces verts, soins aux animaux
 B - Arts et façonnage d'ouvrages d'art
 C - Banque, assurance, immobilier
 D - Commerce, vente et grande distribution
 E - Communication, média et multimédia
 F - Construction, bâtiment et travaux publics
 G - Hôtellerie, restauration, tourisme, loisirs et animation
 H - Industrie
 I - Installation et maintenance
 J - Santé
 K - Services à la personne et à la collectivité
 L - Spectacle
 M - Support à l'entreprise
 N - Transport et logistique
 ND - Non disponible

Rupture de série - à partir du 1^{er} janvier 2014, l'ADEM utilise le Répertoire Opérationnel des Métiers et des Emplois (code ROME). Toute comparaison avec la répartition utilisée avant cette date n'est pas pertinente.

☛ **Flux des offres d'emploi** - postes vacants déclarés à l'ADEM par les employeurs au cours du mois

FLUX	déc-15	jan-16	fév-16	mars-16	avr-16	mai-16	juin-16	juil-16	août-16	sep-16	oct-16	nov-16	déc-16	jan-17
Offres d'emploi	1925	2907	3279	3261	2670	3033	2644	2507	2830	3286	2609	2358	1952	3314

2. Demands d'emploi résidents disponibles bénéficiant de l'indemnité de chômage complet en fin de mois

	Demandeurs d'emploi résidents disponibles indemnisés ¹				dont personnes en mesure
	Hommes	Femmes	Total	Ecart annuel % ²	
moy. 2015	3900	3275	7175	-5,3	509
moy. 2016	3678	3135	6813	-5,0	499
déc-15	4441	3355	7796	-4,0	452
jan-16	4081	3346	7427	-8,2	534
fév-16	3953	3304	7257	-8,5	567
mars-16	3698	3178	6876	-7,8	549
avr-16	3639	3135	6774	-4,6	563
mai-16	3453	3067	6520	-5,4	531
juin-16	3331	3021	6352	-5,4	525
juil-16	3700	3051	6751	-5,5	444
août-16	3506	3077	6583	-4,8	403
sep-16	3330	3068	6398	-3,4	511
oct-16	3490	3074	6564	-0,9	496
nov-16	3502	3135	6637	-2,4	504
déc-16	4456	3163	7619	-2,3	362
jan-17	4226	3227	7453	0,4	528

¹ **Demands d'emploi disponibles indemnisés** - Demands d'emploi disponibles résident sur le territoire national admis au bénéfice de l'indemnité de chômage complet conformément aux dispositions L. 521-1. et suivantes du Code du travail.

² **Ecart annuel %** : évolution en % par rapport au même mois de l'année précédente

3. Caractéristiques des demandeurs d'emploi résidents disponibles inscrits en fin de mois

3.1. Par genre et par âge

	Âge	< 25	25-29	30-39	40-49	50-59	60 et +	Total	%
déc-16	Total	2062	1888	4284	4939	4388	624	18185	
	%	11,3	10,4	23,6	27,2	24,1	3,4	100	
jan-17	Hommes	1111	956	2021	2420	2483	356	9347	52,5
	Femmes	852	895	2249	2326	1858	265	8445	47,5
	Total	1963	1851	4270	4746	4341	621	17792	100
	%	11,0	10,4	24,0	26,7	24,4	3,5	100	
jan-16	Total	2063	2028	4391	4864	4382	640	18368	
	%	11,2	11,0	23,9	26,5	23,9	3,5	100	

3.2. Par genre et par ancienneté d'inscription

Ancienneté d'inscription : temps d'ouverture du dossier du demandeur d'emploi dans les fichiers de l'ADEM à la date du relevé statistique

	Mois	-1	1-2	2-3	3-6	6-9	9-12	12-18 *	18-24 *	24 et + *	Total
déc-16	Total	1535	1539	1393	3011	1422	1299	1657	944	5385	18185
	%	8,4	8,5	7,7	16,6	7,8	7,1	9,1	5,2	29,6	100
jan-17	Hommes	1023	752	657	1445	753	565	746	453	2953	9347
	Femmes	840	555	646	1499	669	559	849	428	2400	8445
	Total	1863	1307	1303	2944	1422	1124	1595	881	5353	17792
	%	10,5	7,3	7,3	16,5	8,0	6,3	9,0	5,0	30,1	100
jan-16	Total	1753	1348	1283	2937	1589	1219	1801	1015	5423	18368
	%	9,6	7,3	7,0	16,0	8,7	6,6	9,8	5,5	29,5	100

* Nombre de demandeurs d'emploi inscrits depuis plus de 12 mois : 7829 (44,0% du nombre total des DE disponibles)

↳ dont 3216 SH et CTR inscrits depuis plus de 12 mois (86,7 % du nombre total de SH et CTR) (cf. p.10)

3.3. Par genre et par niveau de formation

	Niveau de formation	NI	NM inférieur	NM supérieur	NS	NP	Total
déc-16	Total	7522	1990	5072	3422	179	18185
	%	41,4	10,9	27,9	18,8	1,0	100
jan-17	Hommes	4132	1019	2560	1556	80	9347
	Femmes	3206	945	2458	1768	68	8445
	Total	7338	1964	5018	3324	148	17792
	%	41,3	11,0	28,2	18,7	0,8	100
jan-16	Total	7724	2122	5065	3309	148	18368
	%	42,0	11,6	27,6	18,0	0,8	100

NM total : NM inférieur + NM supérieur : 1964 + 5018 = 6982 DE

NM supérieur : 5018 DE dont 992 personnes ayant terminé avec succès une classe de 13^e ou 14^e de l'enseignement secondaire technique
580 personnes ayant terminé avec succès le niveau BAC enseignement secondaire

NS : 3324 DE BAC + dont 849 personnes ayant fait 3 années d'études universitaires
1612 personnes ayant plus de 3 années d'études universitaires

3.4. Par genre et par emploi recherché (demande d'emploi)¹

		A	B	C	D	E	F	G	H	I	J	K	L	M	N	ND	Total
déc-16	Total	562	81	510	2136	258	2416	2046	674	505	189	4079	55	2777	1708	189	18185
	%	3,1	0,4	2,8	11,8	1,4	13,3	11,3	3,7	2,8	1,0	22,4	0,3	15,3	9,4	1,0	100
jan-17	Hommes	471	27	248	649	120	2124	916	446	507	47	980	45	1080	1614	73	9347
	Femmes	66	48	186	1537	149	67	1151	173	4	150	3088	10	1624	112	80	8445
	Total	537	75	434	2186	269	2191	2067	619	511	197	4068	55	2704	1726	153	17792
	%	3,0	0,4	2,4	12,3	1,5	12,3	11,6	3,5	2,9	1,1	22,9	0,3	15,2	9,7	0,9	100

¹ Seul le souhait prioritaire de chaque demandeur d'emploi est retenu comme demande d'emploi

3.5. Par niveau de formation et par emploi recherché (demande d'emploi)¹

		A	B	C	D	E	F	G	H	I	J	K	L	M	N	ND	Total
déc-16	Total	562	81	510	2136	258	2416	2046	674	505	189	4079	55	2777	1708	189	18185
	%	3,1	0,4	2,8	11,8	1,4	13,3	11,3	3,7	2,8	1,0	22,4	0,3	15,3	9,4	1,0	100
jan-17	NI	332	29	19	808	11	1445	877	262	168	11	2103	6	292	923	52	7338
	NM inf.	64	4	27	335	8	205	294	48	53	12	410	4	253	239	8	1964
	NM sup.	103	28	119	829	50	372	690	182	241	79	826	12	1025	435	27	5018
	NS	31	14	268	208	198	145	189	127	47	95	699	33	1129	118	23	3324
	NP	7	0	1	6	2	24	17	0	2	0	30	0	5	11	43	148
	Total	537	75	434	2186	269	2191	2067	619	511	197	4068	55	2704	1726	153	17792
	%	3,0	0,4	2,4	12,3	1,5	12,3	11,6	3,5	2,9	1,1	22,9	0,3	15,2	9,7	0,9	100

¹ Seul le souhait prioritaire de chaque demandeur d'emploi est retenu comme demande d'emploi

Niveaux de formation

Sans indication pour les diplômes éventuellement acquis

NI - Niveau inférieur scolarité obligatoire

NM - Niveau moyen inférieur

10^{ème} à 11^{ème} de l'Enseignement Secondaire Technique +
4^{ème} et 3^{ème} de l'Enseignement Secondaire

- Niveau moyen supérieur

12^{ème} à 14^{ème} de l'Enseignement Secondaire Technique +
2^{ème} et 1^{ère} de l'Enseignement Secondaire

NS - Niveau supérieur

Enseignement post-secondaire

NP - Non précisé

Regroupement des demandes d'emploi selon le Répertoire Opérationnel des Métiers et des Emplois (code ROME)

- A - Agriculture et pêche, espaces naturels et espaces verts, soins aux animaux
- B - Arts et façonnage d'ouvrages d'art
- C - Banque, assurance, immobilier
- D - Commerce, vente et grande distribution
- E - Communication, média et multimédia
- F - Construction, bâtiment et travaux publics
- G - Hôtellerie, restauration, tourisme, loisirs et animation
- H - Industrie
- I - Installation et maintenance
- J - Santé
- K - Services à la personne et à la collectivité
- L - Spectacle
- M - Support à l'entreprise
- N - Transport et logistique
- ND - Non disponible

3.6. Par genre, par âge et par ancienneté d'inscription

Âge Mois	moins de 25 ans		25-29 ans		30-39 ans		40-49 ans		50-59 ans		60 ans et plus		Total								
	H.	F.	Tot.	H.	F.	Tot.	H.	F.	Tot.	H.	F.	Tot.	H.	F.	Tot.						
	JANVIER 2017																				
-1	224	153	377	170	148	318	270	261	531	200	167	367	151	103	254	8	8	16	1023	840	1863
1-2	125	96	221	138	72	210	177	173	350	177	134	311	119	72	191	16	8	24	752	555	1307
2-3	139	109	248	114	89	203	167	196	363	133	162	295	97	85	182	7	5	12	657	646	1303
3-6	302	252	554	188	220	408	366	438	804	326	367	693	233	201	434	30	21	51	1445	1499	2944
6-9	75	66	141	73	79	152	198	226	424	201	190	391	178	101	279	28	7	35	753	669	1422
9-12	41	27	68	67	59	126	180	196	376	141	169	310	121	94	215	15	14	29	565	559	1124
12-18	51	54	105	51	73	124	171	243	414	203	237	440	239	211	450	31	31	62	746	849	1595
18-24	56	16	72	24	37	61	63	98	161	111	140	251	176	116	292	23	21	44	453	428	881
24 et +	98	79	177	131	118	249	429	418	847	928	760	1688	1169	875	2044	198	150	348	2953	2400	5353
Total	1111	852	1963	956	895	1851	2021	2249	4270	2420	2326	4746	2483	1858	4341	356	265	621	9347	8445	17792

3.7. Par genre, par niveau de formation et par ancienneté d'inscription

Niv. Mois	Niveau inférieur		Niveau moyen inférieur		Niveau moyen supérieur		Niveau supérieur		Niveau non précisé		Total							
	H.	F.	Tot.	H.	F.	Tot.	H.	F.	Tot.	H.	F.	Tot.						
	JANVIER 2017																	
-1	412	237	649	119	88	207	280	281	561	187	208	395	25	26	51	1023	840	1863
1-2	294	169	463	69	66	135	221	167	388	162	150	312	6	3	9	752	555	1307
2-3	243	194	437	65	80	145	227	213	440	119	158	277	3	1	4	657	646	1303
3-6	488	416	904	173	166	339	469	521	990	312	387	699	3	9	12	1445	1499	2944
6-9	298	202	500	70	72	142	222	188	410	160	207	367	3	0	3	753	669	1422
9-12	193	167	360	69	65	134	156	172	328	145	155	300	2	0	2	565	559	1124
12-18	288	345	633	76	88	164	217	235	452	163	180	343	2	1	3	746	849	1595
18-24	214	169	383	63	43	106	104	121	225	69	91	160	3	4	7	453	428	881
24 et +	1702	1307	3009	315	277	592	664	560	1224	239	232	471	33	24	57	2953	2400	5353
Total	4132	3206	7338	1019	945	1964	2560	2458	5018	1556	1768	3324	80	68	148	9347	8445	17792

Niveaux de formation

Sans indication pour les diplômés éventuellement acquis

NI - Niveau inférieur scolarité obligatoire

NM - Niveau moyen inférieur
10^{ème} à 11^{ème} de l'Enseignement Secondaire Technique + 4^{ème} et 3^{ème} de l'Enseignement Secondaire

- Niveau moyen supérieur
12^{ème} à 14^{ème} de l'Enseignement Secondaire Technique + 2^{ème} et 1^{ère} de l'Enseignement Secondaire

NS - Niveau supérieur
Enseignement post-secondaire

NP - Non précisé

3.8. Jeunes demandeurs d'emploi résidents disponibles âgés de moins de 25 ans

Jeunes demandeurs d'emploi - personnes de moins de 25 ans, sans emploi, résidant sur le territoire national, disponibles pour le marché du travail, à la recherche d'un emploi approprié, non affectées à une mesure pour l'emploi, indemnisées ou non indemnisées et ayant respecté les obligations de suivi de l'ADEM.

Par genre et par âge

Âge	-16	16	17	18	19	20	21	22	23	24	Total	%
Hommes	0	4	24	70	102	147	167	191	235	171	1111	56,6
Femmes	0	2	12	24	68	110	133	157	173	173	852	43,4
Total	0	6	36	94	170	257	300	348	408	344	1963	100
%	0,0	0,3	1,8	4,8	8,7	13,1	15,3	17,7	20,8	17,5	100	

Par genre et par emploi recherché (demande d'emploi)¹

	A	B	C	D	E	F	G	H	I	J	K	L	M	N	ND	Total
Hommes	84	2	13	140	10	194	97	57	135	5	67	4	165	132	6	1111
Femmes	21	4	13	256	12	16	115	10	2	13	185	0	188	9	8	852
Total	105	6	26	396	22	210	212	67	137	18	252	4	353	141	14	1963
%	5,4	0,3	1,3	20,2	1,1	10,7	10,8	3,4	7,0	0,9	12,8	0,2	18,0	7,2	0,7	100

¹ Seul le souhait prioritaire de chaque demandeur d'emploi est retenu comme demande d'emploi

Par niveau de formation et par emploi recherché (demande d'emploi)¹

	A	B	C	D	E	F	G	H	I	J	K	L	M	N	ND	Total	%
NI	69	1	2	214	2	103	92	28	41	0	117	1	35	83	8	796	40,5
NM inf.	10	2	0	69	0	25	35	7	9	3	35	1	25	19	1	241	12,3
NM sup.	23	2	16	104	10	72	77	24	83	12	77	0	247	36	2	785	40,0
NS	1	1	8	8	10	6	5	8	4	3	22	2	45	3	2	128	6,5
NP	2	0	0	1	0	4	3	0	0	0	1	0	1	0	1	13	0,7
Total	105	6	26	396	22	210	212	67	137	18	252	4	353	141	14	1963	100
%	5,4	0,3	1,3	20,2	1,1	10,7	10,8	3,4	7,0	0,9	12,8	0,2	18,0	7,2	0,7	100	

¹ Seul le souhait prioritaire de chaque demandeur d'emploi est retenu comme demande d'emploi

Regroupement des demandes d'emploi selon le Répertoire Opérationnel des Métiers et des Emplois (codeROME)

- A - Agriculture et pêche, espaces naturels et espaces verts, soins aux animaux
- B - Arts et façonnage d'ouvrages d'art
- C - Banque, assurance, immobilier
- D - Commerce, vente et grande distribution
- E - Communication, média et multimédia
- F - Construction, bâtiment et travaux publics
- G - Hôtellerie, restauration, tourisme, loisirs et animation
- H - Industrie
- I - Installation et maintenance
- J - Santé
- K - Services à la personne et à la collectivité
- L - Spectacle
- M - Support à l'entreprise
- N - Transport et logistique
- ND - Non disponible

Niveaux de formation

Sans indication pour les diplômes éventuellement acquis

NI - Niveau inférieur scolarité obligatoire

NM - Niveau moyen inférieur

10^{ème} à 11^{ème} de l'Enseignement Secondaire Technique
+
4^{ème} et 3^{ème} de l'Enseignement Secondaire

- Niveau moyen supérieur

12^{ème} à 14^{ème} de l'Enseignement Secondaire Technique
+
2^{ème} et 1^{ère} de l'Enseignement Secondaire

NS - Niveau supérieur : enseignement post-secondaire

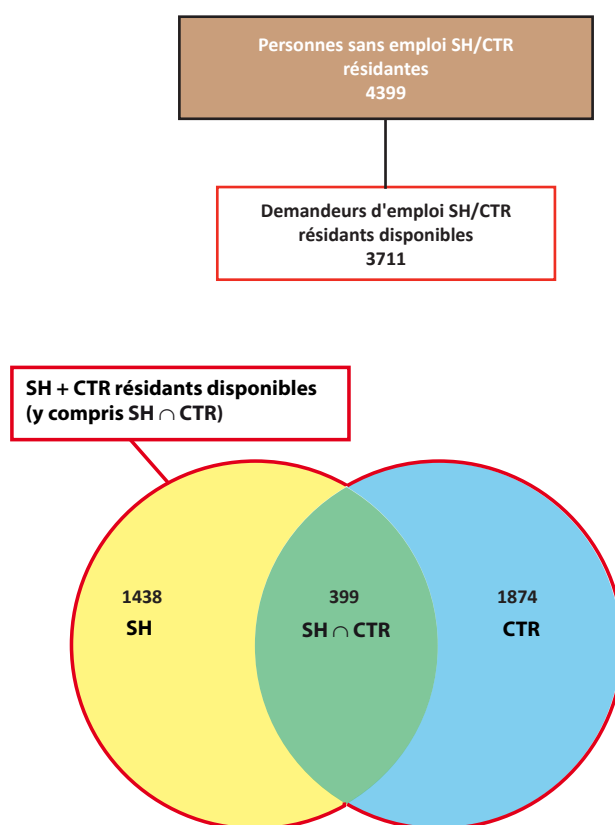
NP - Non précisé

3.9. DE "salariés handicapés" (SH) et "salariés à capacité de travail réduite" (CTR)

SH - salariés handicapés : demandeurs d'emploi ayant le statut de «salarié handicapé», présentant une diminution de leur capacité de travail de 30 % au moins et qui sont reconnus aptes à exercer un emploi salarié sur le marché du travail ordinaire ou dans un atelier protégé

CTR - salariés à capacité de travail réduite : personnes bénéficiaires d'une décision de reclassement externe prise par la commission mixte de reclassement des salariés incapables d'exercer leur dernier poste de travail en application des dispositions L. 551-1. et suivantes du Code du travail

SH \cap CTR : personnes reconnues «salarié handicapé» et bénéficiant d'une décision de reclassement externe



	jan-16	fév-16	mars-16	avr-16	mai-16	juin-16	juil-16	août-16	sep-16	oct-16	nov-16	déc-16	jan-17
Total SH + CTR résidents disponibles (y compris SH \cap CTR)	3960	3957	3898	3851	3835	3813	3896	3863	3745	3708	3652	3677	3711
SH résidents disponibles	1373	1381	1366	1343	1349	1365	1383	1372	1363	1362	1391	1385	1438
%	34,7	34,9	35,0	34,9	35,2	35,8	35,5	35,5	36,4	36,7	38,1	37,7	38,7
CTR résidents disponibles	2133	2119	2085	2065	2035	2004	2065	2048	1956	1929	1854	1890	1874
%	53,8	53,6	53,5	53,6	53,1	52,6	53,0	53,0	52,2	52,0	50,8	51,4	50,5
SH \cap CTR résidents disponibles	454	457	447	443	451	444	448	443	426	417	407	402	399
%	11,5	11,5	11,5	11,5	11,7	11,6	11,5	11,5	11,4	11,3	11,1	10,9	10,8

Population totale des SH et CTR résidents disponibles par genre et par âge

(y compris SH ∩ CTR)

		< 25	25-29	30-39	40-49	50-59	60 et +	Total	%
jan-17	Hommes	66	61	255	671	946	136	2135	57,5
	Femmes	41	42	210	473	690	120	1576	42,5
	Total	107	103	465	1144	1636	256	3711	100
	%	2,9	2,8	12,5	30,8	44,1	6,9	100	

Population totale des SH et CTR résidents disponibles par genre et par ancienneté d'inscription

(y compris SH ∩ CTR)

	Mois	-1	1-2	2-3	3-6	6-9	9-12	12-18 *	18-24 *	24 et + *	Total
jan-17	Hommes	42	35	20	84	60	58	128	92	1616	2135
	Femmes	26	21	21	49	40	39	79	63	1238	1576
	Total	68	56	41	133	100	97	207	155	2854	3711
	%	1,8	1,5	1,1	3,6	2,7	2,6	5,6	4,2	76,9	100

* Nombre de SH + CTR inscrits depuis plus de 12 mois : 3216 (86,7% du nombre total de SH et CTR)

Population totale des SH et CTR résidents disponibles par genre et par niveau de formation

(y compris SH ∩ CTR)

	Formation	NI	NM inf.	NM sup.	NS	NP	Total
jan-17	Hommes	1362	198	454	90	31	2135
	Femmes	979	181	323	78	15	1576
	Total	2341	379	777	168	46	3711
	%	63,1	10,2	20,9	4,5	1,3	100

Niveaux de formation

Sans indication pour les diplômés éventuellement acquis

NI - Niveau inférieur scolarité obligatoire

NM - Niveau moyen inférieur

10^{ème} à 11^{ème} de l'Enseignement Secondaire Technique +
4^{ème} et 3^{ème} de l'Enseignement Secondaire

- Niveau moyen supérieur

12^{ème} à 14^{ème} de l'Enseignement Secondaire Technique +
2^{ème} et 1^{ère} de l'Enseignement Secondaire

NS - Niveau supérieur
enseignement post-secondaire

NP - Non précisé

4. Personnes résidentes bénéficiant d'une mesure pour l'emploi

Personnes enregistrées à l'ADEM résidant sur le territoire national et affectées à une mesure pour l'emploi.

Situation en fin de mois

	SRP	FORMA	dont AP	PA	MS	OTI	AIP	SV	CAE	dont privés	CIE	SP	CRE	Total
Hommes	0	506	237	72	1141	231	434	4	233	48	398	7	131	3157
Femmes	0	450	188	75	518	107	350	12	146	20	245	6	77	1986
Total	0	956	425	147	1659	338	784	16	379	68	643	13	208	5143
<i>jan-16</i>	513	803	390	165	1513	350	914	28	436	88	673	-	11	5406

	SRP	FORMA	dont AP	PA	MS	OTI	AIP	SV	CAE	dont privés	CIE	SP	CRE	Total
moy. 2015	544	680	346	158	1529	376	932	32	413	89	754	-	-	5418
moy. 2016	237	747	377	160	1613	384	883	27	405	87	682	8	133	5279

	SRP	FORMA	dont AP	PA	MS	OTI	AIP	SV	CAE	dont privés	CIE	SP	CRE	Total
déc-15	570	600	396	164	1501	363	916	29	426	90	686	-	-	5255
jan-16	513	803	390	165	1513	350	914	28	436	88	673	-	11	5406
fév-16	462	826	385	168	1549	358	923	30	451	91	685	2	44	5498
mars-16	406	865	378	165	1569	374	877	31	439	91	703	4	70	5503
avr-16	356	783	367	161	1577	412	880	32	438	102	701	9	109	5458
mai-16	308	798	366	161	1625	402	879	33	438	99	722	10	126	5502
juin-16	247	787	358	164	1626	418	880	35	432	97	709	10	133	5441
juil-16	193	574	352	158	1664	404	885	37	404	90	697	3	152	5171
août-16	147	512	333	141	1641	394	883	34	380	85	666	8	159	4965
sep-16	108	713	333	150	1656	386	880	22	352	73	657	13	181	5118
oct-16	71	781	409	156	1650	380	882	14	349	70	674	13	196	5166
nov-16	28	892	428	165	1650	378	900	15	371	79	649	13	203	5264
déc-16	1	627	428	161	1640	348	812	16	375	77	645	14	212	4851
jan-17	0	956	425	147	1659	338	784	16	379	68	643	13	208	5143

SRP (Stage de Réinsertion Professionnelle) - pour demandeurs d'emploi âgés de plus de 30 ans recevant une formation théorique et pratique dans le cadre d'un placement en stage indemnisé auprès d'un employeur. Le SRP n'existe plus depuis le 01/01/2016.

FORMA - mesures de formation réalisées afin de permettre une meilleure intégration des demandeurs d'emploi sur le marché du travail (y compris l'apprentissage pour adultes)

AP (Apprentissage pour adultes) - personnes enregistrées à l'ADEM, à la charge du Fonds pour l'Emploi, suivant des cours de formation dans le cadre de l'apprentissage pour adultes préparant

- au certificat de capacité professionnelle (CCP).
- au diplôme d'aptitude professionnelle (DAP) ou
- au diplôme de technicien (DT)

PA (Pool des Assistants) - pool de personnes rémunérées, chargées d'assister les directeurs des établissements post primaires dans la surveillance et dans les domaines périscolaire et administratif

MS (Mesures Spéciales) - pour demandeurs d'emploi non-indemnisés par l'ADEM, pris en charge par des associations sans but lucratif

OTI (Occupation Temporaire Indemnisée) - occupation à des travaux d'utilité publique de demandeurs d'emploi indemnisés (anciennement MT)

AIP (Activités d'insertion professionnelle) - affectations temporaires (travaux d'utilité collective et stages en entreprise) organisées par le SNAS (anciennement ATI)

SV (Service volontaire) - organisé par le Service national de la Jeunesse, il permet à des jeunes âgés de moins de trente ans de s'investir dans un projet concret et d'intérêt général. C'est une opportunité d'apprentissage et d'orientation par l'expérience pratique, qui représente un engagement à temps plein pour une durée déterminée.

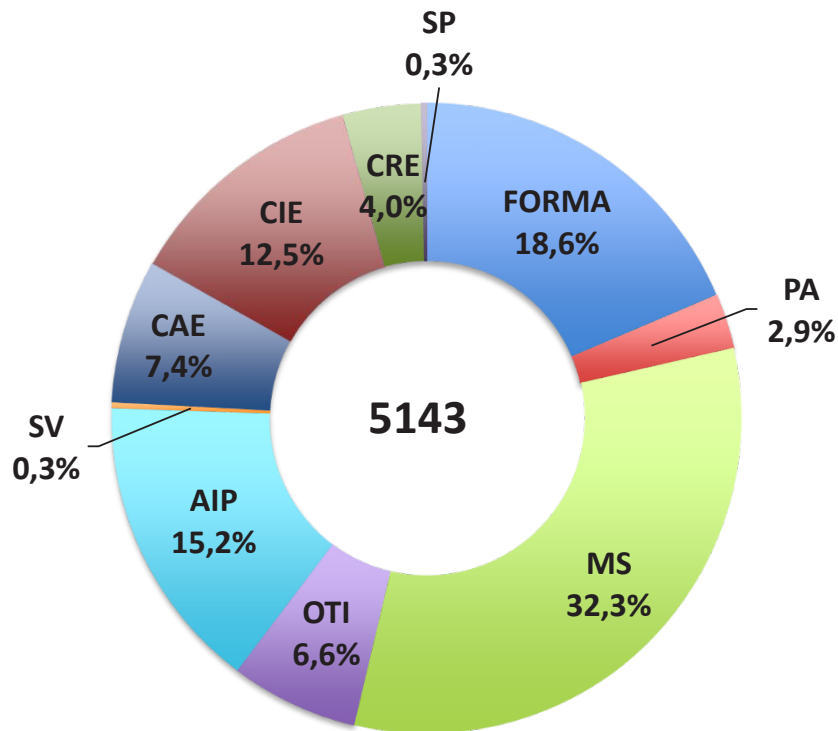
CAE (Contrat appui-emploi) - pour jeunes demandeurs d'emploi de moins de trente ans accomplis recevant une initiation et/ou une formation pratique et théorique en vue d'augmenter leurs compétences et faciliter leur intégration sur le marché du travail.

CIE (Contrat d'initiation-emploi) - pour jeunes demandeurs d'emploi de moins de trente ans accomplis recevant une formation pratique facilitant l'intégration sur le marché du travail

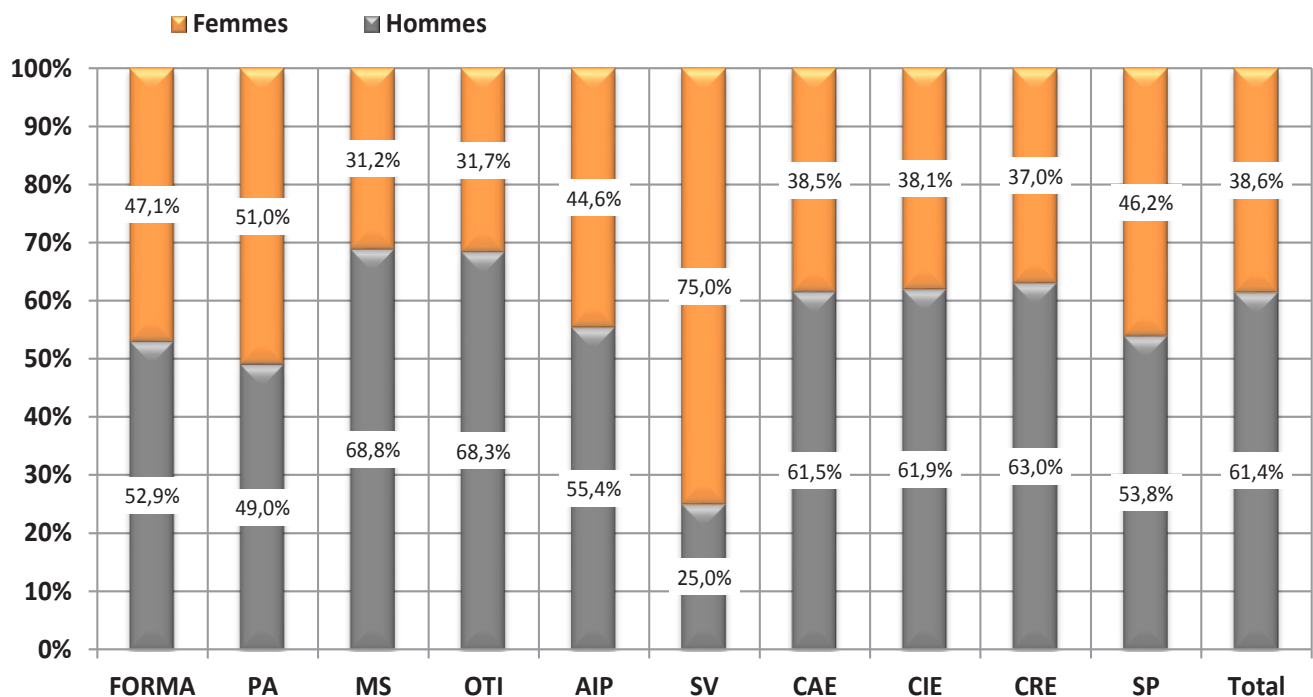
SP (Stage de professionnalisation) - pour demandeurs d'emploi âgés d'au moins 45 ans, salariés à capacité de travail réduite et salariés handicapés. Ce type de stage a pour but de permettre aux demandeurs d'emplois de montrer de manière concrète aux employeurs leurs compétences et capacités.

CRE (Contrat de réinsertion-emploi) - pour demandeurs d'emploi âgés d'au moins 45 ans, salariés à capacité de travail réduite et salariés handicapés. Ce contrat, qui alterne formation pratique et formation théorique, a pour but de permettre aux demandeurs d'emplois de montrer de manière concrète aux employeurs leurs compétences et capacités, mais aussi d'acquérir de nouvelles facultés.

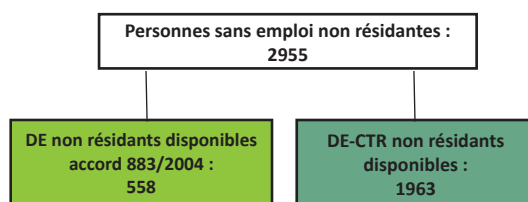
➤ Répartition des personnes résidentes bénéficiant d'une mesure pour l'emploi selon le type



➤ Ventilation par genre des personnes bénéficiant d'une mesure pour l'emploi



5. Personnes non résidentes enregistrées à l'ADEM



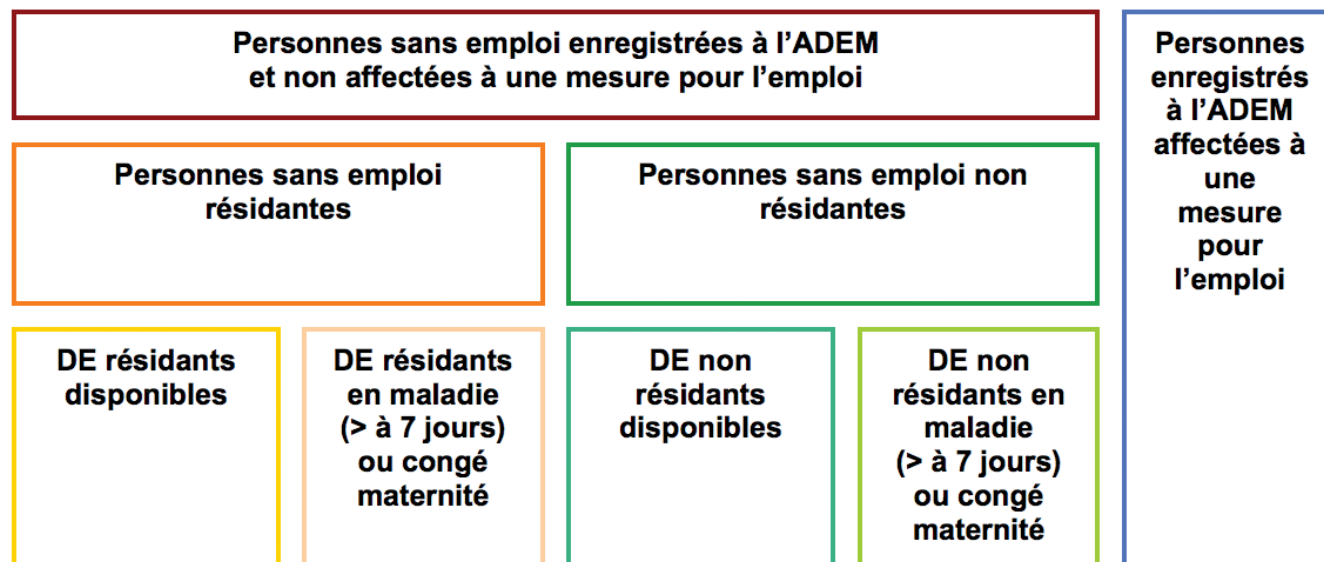
	DE non résidents disponibles accord 883/2004 ¹	DE - CTR non résidents disponibles ²	dont DE - CTR non résidents disponibles indemnisés ³
Moy. 2015	450	2323	389
Moy. 2016	473	2111	323
déc-15	474	2255	351
jan-16	470	2258	347
fév-16	485	2240	339
mars-16	454	2211	344
avr-16	443	2200	335
mai-16	461	2163	312
juin-16	455	2137	318
juil-16	456	2128	313
aoû-16	446	2095	307
sep-16	487	2020	311
oct-16	500	1989	319
nov-16	511	1932	316
déc-16	508	1962	310
jan-17	558	1963	320

¹ *Demandeurs d'emploi non résidents disponibles / accord 883/2004* : personnes ayant eu une rupture de contrat luxembourgeois après le 1^{er} mai 2012, inscrites dans le Service Public de l'Emploi de leur lieu de résidence et à titre complémentaire auprès de l'ADEM dans le cadre de l'accord européen 883/2004.

² *DE-CTR non résidents disponibles*

³ *DE - CTR non résidents disponibles indemnisés* - Personnes non résidentes bénéficiaires d'une décision de reclassement externe prise par la commission mixte de reclassement des travailleurs incapables d'exercer leur dernier poste de travail en application des dispositions L. 551-1. et suivantes du Code du travail et admises au bénéfice de l'indemnité de chômage complet.

6. Schéma explicatif des populations



7. Population active et chômage (données corrigées des variations saisonnières)

	1	2	3	4	5	6	7	8	9	10	11
A											
2013	11853	159998	214219	362364	19745	23453	233964	385817	17229	251193	6,9%
2014	11910	164334	219061	371485	20567	24459	239628	395944	18335	257963	7,1%
2015	12117	169671	223754	381308	20979	25079	244733	406387	17862	262594	6,8%
2016	12327	176591	228738	393002	21255	25576	249994	418578	17038	267032	6,4%
déc-14	11911	166409	221120	375618	20763	24747	241883	400364	18082	259965	7,0%
jan-15	12047	166466	221539	375958	20792	24793	242331	400751	18185	260515	7,0%
déc-15	12187	172497	225565	385875	21151	25351	246716	411226	17568	264284	6,6%
jan-16	12255	173583	226368	387695	21000	25218	247368	412913	17209	264577	6,5%
fév-16	12268	173957	226706	388395	21134	25371	247840	413765	17124	264964	6,5%
mars-16	12282	174639	226894	389251	21178	25433	248073	414685	17213	265286	6,5%
avr-16	12295	175312	227426	390443	21166	25439	248591	415882	17256	265847	6,5%
mai-16	12308	175691	228042	391426	21206	25498	249248	416924	17050	266298	6,4%
juin-16	12321	176320	228341	392340	21258	25569	249599	417909	17011	266610	6,4%
juil-16	12334	176665	228830	393161	21283	25613	250113	418774	17009	267123	6,4%
aoû-16	12347	177227	229076	393956	21341	25690	250417	419646	17038	267455	6,4%
sep-16	12360	178030	229907	395577	21370	25737	251276	421314	16982	268258	6,3%
oct-16	12373	178583	230670	396880	21335	25722	252005	422602	16917	268923	6,3%
nov-16	12386	179228	231028	397871	21386	25792	252415	423663	16743	269158	6,2%
déc-16	12400	179854	231573	399027	21409	25834	252982	424860	16905	269887	6,3%
jan-17	12415	180482	232120	400187	21431	25875	253551	426062	16688	270239	6,2%
C											
2013	4,9%	1,7%	2,0%	1,8%	1,8%	2,3%	2,0%	1,8%	15,0%	2,8%	
2014	0,5%	2,7%	2,3%	2,5%	4,2%	4,3%	2,4%	2,6%	6,4%	2,7%	
2015	1,7%	3,2%	2,1%	2,6%	2,0%	2,5%	2,1%	2,6%	-2,6%	1,8%	
2016	1,7%	4,1%	2,2%	3,1%	1,3%	2,0%	2,1%	3,0%	-4,6%	1,7%	
D											
oct-16	1,7%	4,0%	2,4%	3,1%	1,5%	2,1%	2,3%	3,1%	-3,1%	1,9%	
nov-16	1,7%	3,9%	2,5%	3,2%	0,8%	1,6%	2,4%	3,1%	-4,1%	1,9%	
déc-16	1,7%	4,1%	2,7%	3,3%	0,8%	1,5%	2,5%	3,2%	-4,8%	2,1%	
jan-17	1,8%	4,1%	2,9%	3,5%	0,7%	1,5%	2,7%	3,4%	-3,7%	2,3%	

Sources : ADEM, STATEC (comptes nationaux)

- 1 - Salariés résidents sortants
- 2 - Frontaliers entrants
- 3 - Emploi salarié national
- 4 - Emploi salarié intérieur (3 + 2 - 1)
- 5 - Emploi non salarié national
- 6 - Emploi non salarié intérieur
- 7 - Emploi total national (3 + 5)
- 8 - Emploi total intérieur (4 + 6)
- 9 - Demande d'emploi non satisfaite
- 10 - Population active (7 + 9)
- 11 - Taux de chômage désaisonnalisé (9 / 10)

Publications des chiffres (pdf)

23 mars 2017

24 avril 2017

22 mai 2017

27 juin 2017



LE GOUVERNEMENT
DU GRAND-DUCHÉ DE LUXEMBOURG
Ministère du Travail, de l'Emploi et
de l'Économie sociale et solidaire



adem

AGENCE POUR
LE DÉVELOPPEMENT
DE L'EMPLOI



LE GOUVERNEMENT
DU GRAND-DUCHÉ DE LUXEMBOURG
Service information et presse

STATEC

 LISER
LUXEMBOURG INSTITUTE OF
SOCIO-ECONOMIC RESEARCH

Impressum

Réalisation : ADEM

Impression : Imprimerie EXE - Troisvierges