

N° 02 - FÉVRIER 2017

B U L L E T I N L U X E M B O U R G E O I S D E

l'emploi

DONNÉES MENSUELLES DU MARCHÉ DU TRAVAIL

Contacts

Demandeurs d'emploi : 247 88 888
Employeurs : 247 88 000

Agence de Luxembourg

10, rue Bender
L-1229 Luxembourg

Agence de Diekirch

2, rue Clairefontaine
L-9220 Diekirch

Agence de Differdange

23, Grand-Rue
L-4575 Differdange

Agence de Dudelange

56, rue du Parc
L-3542 Dudelange

Agence de Esch/Alzette

1, Boulevard Porte de France
L-4360 Esch-sur-Alzette

Agence de Wasserbillig

44, Esplanade de la Moselle
L-6637 Wasserbillig

Agence de Wiltz

20, rue de Winseler
L-9577 Wiltz

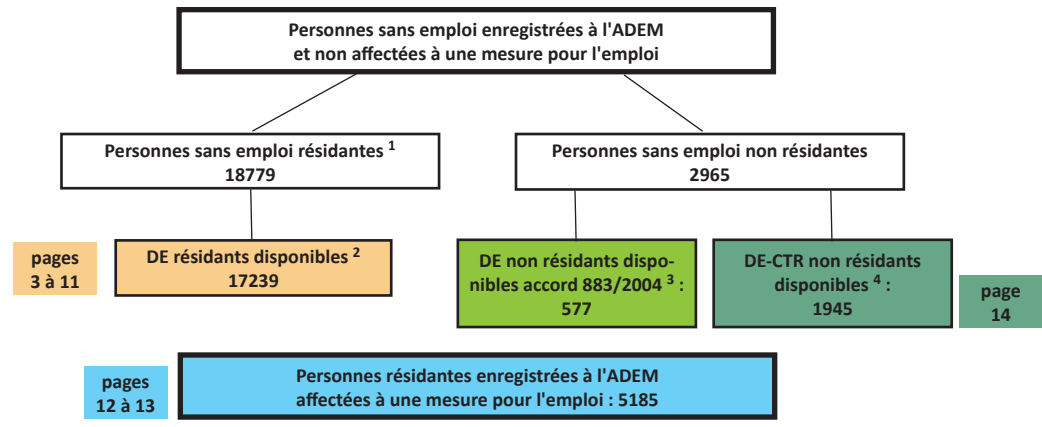


LE GOUVERNEMENT
DU GRAND-DUCHÉ DE LUXEMBOURG
Service information et presse

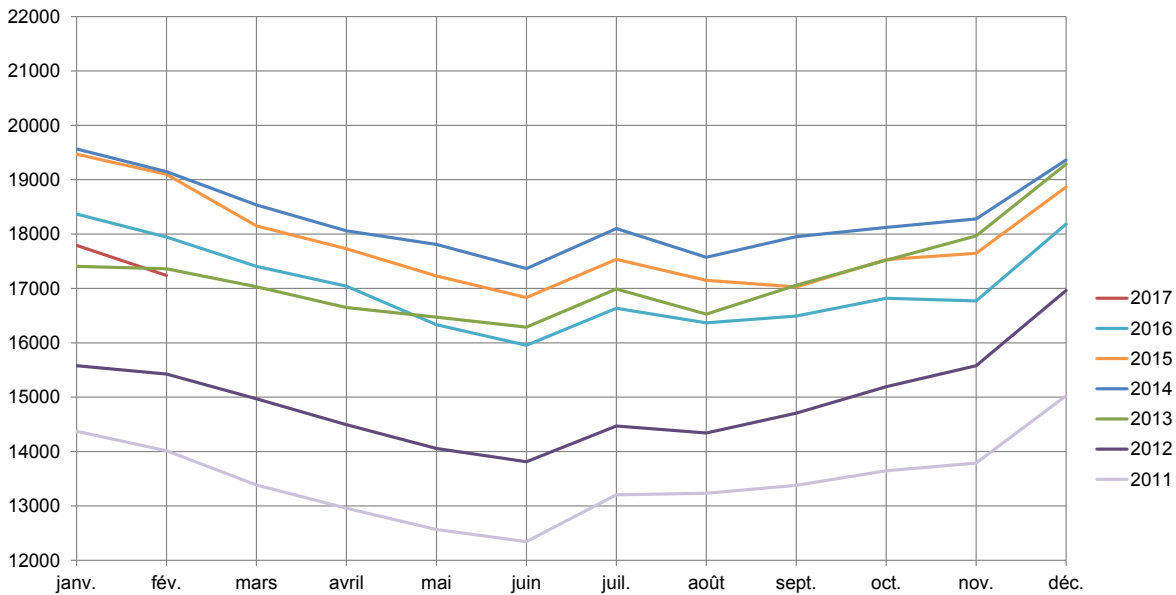
Chiffres-clés

Synoptique

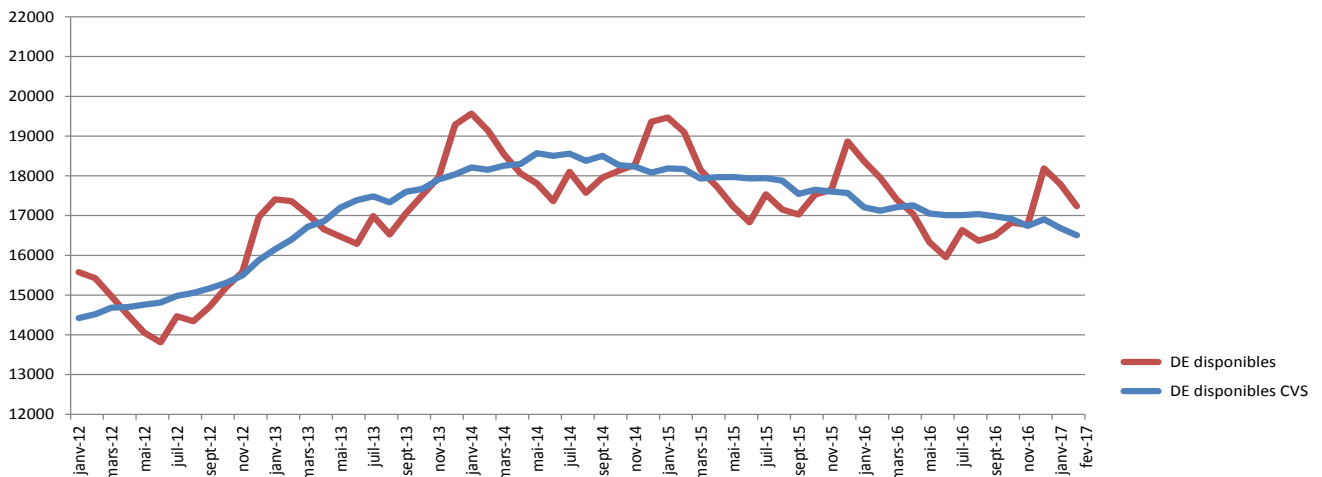
- ¹ **Personnes sans emploi résidentes** : personnes sans emploi, résidentes sur le territoire national, à la recherche d'un emploi approprié, non affectées à une mesure pour l'emploi, indemnisées ou non indemnisées et ayant respecté les obligations de suivi de l'ADEM.
- ² **Demandeurs d'emploi résidents disponibles** : personnes sans emploi résidentes qui, à la date du relevé statistique, ne sont ni en congé de maladie depuis plus de 7 jours, ni en congé de maternité.
- ³ **Demandeurs d'emploi non résidents disponibles / accord 883/2004** : personnes ayant eu une rupture de contrat luxembourgeois après le 1er mai 2012, inscrites dans le Service Public de l'Emploi de leur lieu de résidence et à titre complémentaire auprès de l'ADEM dans le cadre de l'accord européen 883/2004.
- ⁴ **Demandeurs d'emploi - CTR non résidents disponibles**.



Demandeurs d'emploi résidents disponibles inscrits en fin de mois



Nombre de demandeurs d'emploi résidents disponibles et nombre de demandeurs d'emploi résidents disponibles corrigé des variations saisonnières (DE cvs)



1. Emploi et chômage

les demandeurs d'emploi inscrits et les offres d'emploi enregistrées

1.1. Demandeurs d'emploi disponibles inscrits en fin de mois

	Demandeurs d'emploi résidents disponibles (DE) ¹			
	Hommes	Femmes	Total DE	Ecart annuel % ²
Moy. 2015	9191	8664	17855	-2,6
Moy. 2016	8686	8340	17026	-4,6
jan-16	9509	8859	18368	-5,7
fév-16	9161	8784	17945	-6,0
mars-16	8904	8501	17405	-4,1
avril-16	8672	8368	17040	-3,9
mai-16	8288	8043	16331	-5,2
juin-16	7957	7998	15955	-5,2
juil-16	8644	7990	16634	-5,1
août-16	8292	8074	16366	-4,6
sep-16	8183	8310	16493	-3,1
oct-16	8421	8398	16819	-4,1
nov-16	8420	8352	16772	-4,9
déc-16	9777	8408	18185	-3,6
jan-17	9347	8445	17792	-3,1
fév-17	8884	8355	17239	-3,9

¹ **Demandeurs d'emploi résidents disponibles** : personnes sans emploi résidentes qui, à la date du relevé statistique, ne sont ni en congé de maladie depuis plus de 7 jours, ni en congé de maternité.

² **Ecart annuel %** : évolution en % par rapport au même mois de l'année précédente

1.2. Taux de chômage mensuels désaisonnalisés et nombres des demandeurs d'emploi résidents disponibles désaisonnalisés

	jan-16	fév-16	mars-16	avr-16	mai-16	juin-16	juil-16	août-16	sep-16	oct-16	nov-16	déc-16	jan-17	fév-17
Taux de chômage	6,5	6,5	6,5	6,5	6,4	6,4	6,4	6,4	6,3	6,3	6,2	6,3	6,2	6,1
Nombre DE cvs ¹	17186	17151	17237	17274	17063	17019	17011	17034	16971	16901	16720	16875	16653	16503
Ecart mensuel % ²		-0,2	0,5	0,2	-1,2	-0,3	0,0	0,1	-0,4	-0,4	-1,1	0,9	-1,3	-0,9

¹ cvs : corrigé des variations saisonnières

² **Ecart mensuel %** : évolution en % par rapport au mois précédent

1.3. Emploi et population active (données brutes)

	jan-16	fév-16	jan-17	fév-17
1. Emploi salarié				
1a) National	225610	226086	231607	232306
1b) Intérieur (1a + 1c - 1d)	385959	386987	398619	400115
1c) Frontaliers entrants	172579	173148	179454	180269
1d) Résidents sortants	12230	12248	12442	12460
2. Emploi non-salarié				
2a. National	21058	21112	21399	21351
2b. Intérieur	25276	25348	25843	25815
3. Emploi total				
3a. National (1a + 2a)	246668	247198	253006	253657
3b. Intérieur (1b + 2b)	411234	412335	424462	425930
4. Total DE résidents disponibles	18368	17945	17792	17239
5. Population active (3a + 4)	265036	265143	270798	270896
6. Taux de chômage brut (4 / 5)	6,9	6,8	6,6	6,4

1a, 2a, 3a – Concept national : Emploi des résidents

1b, 2b, 3b – Concept intérieur : Emploi sur le territoire national

1c – Frontaliers entrants : non-résidents travaillant sur le territoire national

1d – Résidents sortants : résidents travaillant en dehors du territoire national (surtout les fonctionnaires internationaux)

4 – Total DE résidents disponibles : personnes sans emploi résidentes qui, à la date du relevé statistique, ne sont ni en congé de maladie depuis plus de 7 jours, ni en congé de maternité.

1.4. Demandeurs d'emploi résidents disponibles inscrits en fin de mois par agence



1.5. Inscriptions au cours du mois, des demandeurs d'emploi résidents (FLUX)

Flux d'entrée des demandeurs d'emploi (créations de dossiers) : nombre de DE qui se sont inscrits auprès des bureaux de placement au cours du mois.

FLUX	fév-16	mars-16	avr-16	mai-16	juin-16	juil-16	aoû-16	sep-16	oct-16	nov-16	déc-16	jan-17	fév-17
Total DE	1783	1700	1454	1462	1501	1750	1736	2258	1918	1961	1740	2296	1699
Hommes	949	908	749	773	757	997	922	1117	959	995	1026	1307	902
Femmes	834	792	705	689	744	753	814	1141	959	966	714	989	797
moins de 25 ans	405	385	281	294	271	371	393	573	432	397	301	451	363
25-29 ans	318	310	260	249	256	271	277	361	338	333	285	390	288
30-39 ans	495	458	443	404	425	484	440	581	508	535	451	636	472
40-49 ans	340	359	296	329	338	370	359	488	393	439	414	463	350
50-59 ans	211	172	155	174	195	231	238	234	225	241	258	336	211
60 ans et plus	14	16	19	12	16	23	29	21	22	16	31	20	15
dont premières inscriptions	646	597	480	500	509	616	635	903	679	661	599	801	624

1.6. Les offres d'emploi (STOCKS et FLUX)

☛ **Stocks des offres d'emploi** : postes vacants déclarés à l'ADEM par les employeurs figurant dans les fichiers à la date du relevé statistique (selon le Répertoire Opérationnel des Métiers et des Emplois (code ROME))

	A	B	C	D	E	F	G	H	I	J	K	L	M	N	(ND)	Total
juil-16	65	9	458	332	69	569	575	239	271	62	832	14	2172	219	0	5886
aoû-16	78	6	423	312	66	648	697	237	271	60	574	6	2213	239	0	5830
sep-16	67	9	405	366	60	827	580	262	290	69	509	8	2139	316	0	5907
oct-16	90	16	396	345	71	732	597	256	320	83	540	6	1898	268	0	5618
nov-16	76	16	333	314	62	479	522	192	255	87	524	4	1827	233	0	4924
déc-16	52	6	331	318	58	435	445	176	251	104	571	5	1760	245	0	4757
jan-17	70	13	343	486	75	602	485	290	324	112	573	15	1699	326	0	5413
fév-17	79	8	448	408	87	725	565	296	286	93	605	23	2207	284	0	6114

- A - Agriculture et pêche, espaces naturels et espaces verts, soins aux animaux
 B - Arts et façonnage d'ouvrages d'art
 C - Banque, assurance, immobilier
 D - Commerce, vente et grande distribution
 E - Communication, média et multimédia
 F - Construction, bâtiment et travaux publics
 G - Hôtellerie, restauration, tourisme, loisirs et animation
 H - Industrie
 I - Installation et maintenance
 J - Santé
 K - Services à la personne et à la collectivité
 L - Spectacle
 M - Support à l'entreprise
 N - Transport et logistique
 ND - Non disponible

Rupture de série - à partir du 1^{er} janvier 2014, l'ADEM utilise le Répertoire Opérationnel des Métiers et des Emplois (code ROME). Toute comparaison avec la répartition utilisée avant cette date n'est pas pertinente.

☛ **Flux des offres d'emploi** - postes vacants déclarés à l'ADEM par les employeurs au cours du mois

FLUX	jan-16	fév-16	mars-16	avr-16	mai-16	juin-16	juil-16	aoû-16	sep-16	oct-16	nov-16	déc-16	jan-17	fév-17
Offres d'emploi	3132	3279	3261	2670	3033	2644	2507	2830	3286	2609	2358	1952	3314	3291

2. Demands d'emploi résidents disponibles bénéficiant de l'indemnité de chômage complet en fin de mois

	Demandeurs d'emploi résidents disponibles indemnisés ¹				dont personnes en mesure
	Hommes	Femmes	Total	Ecart annuel % ²	
moy. 2015	3900	3275	7175	-5.3	509
moy. 2016	3678	3135	6813	-5.0	499
jan-16	4081	3346	7427	-8,2	534
fév-16	3953	3304	7257	-8,5	567
mars-16	3698	3178	6876	-7,8	549
avr-16	3639	3135	6774	-4,6	563
mai-16	3453	3067	6520	-5,4	531
juin-16	3331	3021	6352	-5,4	525
juil-16	3700	3051	6751	-5,5	444
aoû-16	3506	3077	6583	-4,8	403
sep-16	3330	3068	6398	-3,4	511
oct-16	3490	3074	6564	-0,9	496
nov-16	3502	3135	6637	-2,4	504
déc-16	4456	3163	7619	-2,3	362
jan-17	4226	3227	7453	0,4	528
fév-17	3958	3253	7211	-0,6	505

¹ **Demands d'emploi disponibles indemnisés** - Demands d'emploi disponibles résident sur le territoire national admis au bénéfice de l'indemnité de chômage complet conformément aux dispositions L. 521-1. et suivantes du Code du travail.

² **Ecart annuel %** : évolution en % par rapport au même mois de l'année précédente

3. Caractéristiques des demandeurs d'emploi résidents disponibles inscrits en fin de mois

3.1. Par genre et par âge

	Âge	< 25	25-29	30-39	40-49	50-59	60 et +	Total	%
jan-17	Total	1963	1851	4270	4746	4341	621	17792	
	%	11,0	10,4	24,0	26,7	24,4	3,5	100	
fév-17	Hommes	1114	922	1952	2227	2329	340	8884	51,5
	Femmes	829	883	2249	2272	1850	272	8355	48,5
	Total	1943	1805	4201	4499	4179	612	17239	100
	%	11,3	10,5	24,4	26,1	24,2	3,5	100	
fév-16	Total	2042	2016	4305	4711	4246	625	17945	
	%	11,4	11,2	24,0	26,2	23,7	3,5	100	

3.2. Par genre et par ancienneté d'inscription

Ancienneté d'inscription : temps d'ouverture du dossier du demandeur d'emploi dans les fichiers de l'ADEM à la date du relevé statistique

	Mois	-1	1-2	2-3	3-6	6-9	9-12	12-18 *	18-24 *	24 et + *	Total
jan-17	Total	1863	1307	1303	2944	1422	1124	1595	881	5353	17792
	%	10,5	7,3	7,3	16,5	8,0	6,3	9,0	5,0	30,1	100
fév-17	Hommes	742	856	567	1471	727	498	751	437	2835	8884
	Femmes	659	746	472	1546	763	512	841	426	2390	8355
	Total	1401	1602	1039	3017	1490	1010	1592	863	5225	17239
	%	8,1	9,3	6,0	17,5	8,7	5,9	9,2	5,0	30,3	100
fév-16	Total	1487	1544	1077	3062	1592	1144	1721	1004	5314	17945
	%	8,3	8,6	6,0	17,0	8,9	6,4	9,6	5,6	29,6	100

* Nombre de demandeurs d'emploi inscrits depuis plus de 12 mois : 7680 (44,6% du nombre total des DE disponibles)

↳ dont 3200 SH et CTR inscrits depuis plus de 12 mois (87,1 % du nombre total de SH et CTR) (cf. p.10)

3.3. Par genre et par niveau de formation

	Niveau de formation	NI	NM inférieur	NM supérieur	NS	NP	Total
jan-17	Total	7338	1964	5018	3324	148	17792
	%	41,3	11,0	28,2	18,7	0,8	100
fév-17	Hommes	3765	976	2490	1579	74	8884
	Femmes	3166	962	2455	1711	61	8355
	Total	6931	1938	4945	3290	135	17239
	%	40,2	11,2	28,7	19,1	0,8	100
fév-16	Total	7494	2096	4908	3296	151	17945
	%	41,8	11,7	27,3	18,4	0,8	100

NM total : NM inférieur + NM supérieur : 1938 + 4945 = 6883 DE

NM supérieur : 4945 DE dont 954 personnes ayant terminé avec succès une classe de 13^e ou 14^e de l'enseignement secondaire technique
597 personnes ayant terminé avec succès le niveau BAC enseignement secondaire

NS : 3290 DE BAC + dont 844 personnes ayant fait 3 années d'études universitaires
1599 personnes ayant plus de 3 années d'études universitaires

3.4. Par genre et par emploi recherché (demande d'emploi)¹

		A	B	C	D	E	F	G	H	I	J	K	L	M	N	ND	Total
jan-17	Total	537	75	434	2186	269	2191	2067	619	511	197	4068	55	2704	1726	153	17792
	%	3,0	0,4	2,4	12,3	1,5	12,3	11,6	3,5	2,9	1,1	22,9	0,3	15,2	9,7	0,9	100
fév-17	Hommes	464	29	236	676	123	1743	906	451	483	45	954	51	1088	1584	51	8884
	Femmes	62	45	183	1549	149	60	1106	170	6	141	3075	8	1639	108	54	8355
	Total	526	74	419	2225	272	1803	2012	621	489	186	4029	59	2727	1692	105	17239
	%	3,1	0,4	2,4	12,9	1,6	10,5	11,7	3,6	2,8	1,1	23,4	0,3	15,8	9,8	0,6	100

¹ Seul le souhait prioritaire de chaque demandeur d'emploi est retenu comme demande d'emploi

3.5. Par niveau de formation et par emploi recherché (demande d'emploi)¹

		A	B	C	D	E	F	G	H	I	J	K	L	M	N	ND	Total
jan-17	Total	537	75	434	2186	269	2191	2067	619	511	197	4068	55	2704	1726	153	17792
	%	3,0	0,4	2,4	12,3	1,5	12,3	11,6	3,5	2,9	1,1	22,9	0,3	15,2	9,7	0,9	100
fév-17	NI	322	30	20	831	10	1140	852	243	160	12	2085	4	297	893	32	6931
	NM inf.	62	6	29	341	7	176	280	57	47	12	415	6	259	234	7	1938
	NM sup.	110	26	107	838	50	330	671	180	227	76	840	14	1025	435	16	4945
	NS	26	12	263	209	204	135	194	141	54	86	658	35	1141	120	12	3290
	NP	6	0	0	6	1	22	15	0	1	0	31	0	5	10	38	135
	Total	526	74	419	2225	272	1803	2012	621	489	186	4029	59	2727	1692	105	17239
	%	3,1	0,4	2,4	12,9	1,6	10,5	11,7	3,6	2,8	1,1	23,4	0,3	15,8	9,8	0,6	100

¹ Seul le souhait prioritaire de chaque demandeur d'emploi est retenu comme demande d'emploi

Niveaux de formation

Sans indication pour les diplômes éventuellement acquis

NI - Niveau inférieur scolarité obligatoire

NM - Niveau moyen inférieur

10^{ème} à 11^{ème} de l'Enseignement Secondaire Technique +
4^{ème} et 3^{ème} de l'Enseignement Secondaire

- Niveau moyen supérieur

12^{ème} à 14^{ème} de l'Enseignement Secondaire Technique +
2^{ème} et 1^{ère} de l'Enseignement Secondaire

NS - Niveau supérieur

Enseignement post-secondaire

NP - Non précisé

Regroupement des demandes d'emploi selon le Répertoire Opérationnel des Métiers et des Emplois (code ROME)

- A - Agriculture et pêche, espaces naturels et espaces verts, soins aux animaux
- B - Arts et façonnage d'ouvrages d'art
- C - Banque, assurance, immobilier
- D - Commerce, vente et grande distribution
- E - Communication, média et multimédia
- F - Construction, bâtiment et travaux publics
- G - Hôtellerie, restauration, tourisme, loisirs et animation
- H - Industrie
- I - Installation et maintenance
- J - Santé
- K - Services à la personne et à la collectivité
- L - Spectacle
- M - Support à l'entreprise
- N - Transport et logistique
- ND - Non disponible

3.6. Par genre, par âge et par ancienneté d'inscription

Âge Mois	moins de 25 ans		25-29 ans		30-39 ans		40-49 ans		50-59 ans		60 ans et plus		Total								
	H.	F.	Tot.	H.	F.	Tot.	H.	F.	Tot.	H.	F.	Tot.	H.	F.	Tot.						
	-1	185	134	319	115	109	224	197	198	395	142	138	280	98	75	173	5	5	10	742	659
1-2	191	124	315	146	131	277	232	238	470	152	146	298	132	100	232	3	7	10	856	746	1602
2-3	94	68	162	106	64	170	136	157	293	130	111	241	87	64	151	14	8	22	567	472	1039
3-6	301	233	534	211	212	423	389	483	872	322	392	714	223	205	428	25	21	46	1471	1546	3017
6-9	95	94	189	81	84	165	184	240	424	186	208	394	152	128	280	29	9	38	727	763	1490
9-12	38	30	68	55	55	110	145	178	323	127	168	295	116	69	185	17	12	29	498	512	1010
12-18	58	52	110	60	76	136	177	242	419	195	228	423	230	209	439	31	34	65	751	841	1592
18-24	56	17	73	23	39	62	70	97	167	109	123	232	155	130	285	24	20	44	437	426	863
24 et +	96	77	173	125	113	238	422	416	838	864	758	1622	1136	870	2006	192	156	348	2835	2390	5225
Total	1114	829	1943	922	883	1805	1952	2249	4201	2227	2272	4499	2329	1850	4179	340	272	612	8884	8355	17239

FÉVRIER 2017

3.7. Par genre, par niveau de formation et par ancienneté d'inscription

Niv. Mois	Niveau inférieur		Niveau moyen inférieur		Niveau moyen supérieur		Niveau supérieur		Niveau non précisé		Total							
	H.	F.	Tot.	H.	F.	Tot.	H.	F.	Tot.	H.	F.	Tot.						
	-1	245	194	439	86	81	167	229	204	433	163	161	324	19	19	38	742	659
1-2	304	204	508	94	78	172	253	263	516	199	198	397	6	3	9	856	746	1602
2-3	205	141	346	49	53	102	175	150	325	134	126	260	4	2	6	567	472	1039
3-6	510	440	950	177	176	353	480	539	1019	300	384	684	4	7	11	1471	1546	3017
6-9	253	230	483	65	89	154	236	240	476	171	202	373	2	2	4	727	763	1490
9-12	169	148	317	54	57	111	136	155	291	137	152	289	2	0	2	498	512	1010
12-18	261	337	598	84	103	187	230	235	465	175	165	340	1	1	2	751	841	1592
18-24	197	174	371	58	42	100	109	116	225	67	91	158	6	3	9	437	426	863
24 et +	1621	1298	2919	309	283	592	642	553	1195	233	232	465	30	24	54	2835	2390	5225
Total	3765	3166	6931	976	962	1938	2490	2455	4945	1579	1711	3290	74	61	135	8884	8355	17239

FÉVRIER 2017

Niveaux de formation

Sans indication pour les diplômés éventuellement acquis

NI - Niveau inférieur scolarité obligatoire

NM - Niveau moyen inférieur
10^{ème} à 11^{ème} de l'Enseignement Secondaire Technique + 4^{ème} et 3^{ème} de l'Enseignement Secondaire

- Niveau moyen supérieur
12^{ème} à 14^{ème} de l'Enseignement Secondaire Technique + 2^{ème} et 1^{ère} de l'Enseignement Secondaire

NS - Niveau supérieur
Enseignement post-secondaire

NP - Non précisé

3.8. Jeunes demandeurs d'emploi résidents disponibles âgés de moins de 25 ans

Jeunes demandeurs d'emploi - personnes de moins de 25 ans, sans emploi, résidant sur le territoire national, disponibles pour le marché du travail, à la recherche d'un emploi approprié, non affectées à une mesure pour l'emploi, indemnisées ou non indemnisées et ayant respecté les obligations de suivi de l'ADEM.

Par genre et par âge

Âge	-16	16	17	18	19	20	21	22	23	24	Total	%
Hommes	0	5	22	62	98	139	160	202	229	197	1114	57,3
Femmes	0	2	15	33	64	90	124	167	169	165	829	42,7
Total	0	7	37	95	162	229	284	369	398	362	1943	100
%	0,0	0,4	1,9	4,9	8,3	11,8	14,6	19,0	20,5	18,6	100	

Par genre et par emploi recherché (demande d'emploi)¹

	A	B	C	D	E	F	G	H	I	J	K	L	M	N	ND	Total
Hommes	87	2	13	149	10	187	114	57	123	5	61	6	148	145	7	1114
Femmes	20	4	9	259	14	9	117	9	3	11	180	0	182	7	5	829
Total	107	6	22	408	24	196	231	66	126	16	241	6	330	152	12	1943
%	5,5	0,3	1,1	21,0	1,3	10,1	11,9	3,4	6,5	0,8	12,4	0,3	17,0	7,8	0,6	100

¹ Seul le souhait prioritaire de chaque demandeur d'emploi est retenu comme demande d'emploi

Par niveau de formation et par emploi recherché (demande d'emploi)¹

	A	B	C	D	E	F	G	H	I	J	K	L	M	N	ND	Total	%
NI	69	2	1	233	3	93	101	30	38	0	112	1	32	89	6	810	41,7
NM inf.	9	2	0	63	0	23	37	7	8	2	38	2	28	27	0	246	12,7
NM sup.	26	2	11	103	8	73	83	20	75	10	74	0	225	33	1	744	38,3
NS	1	0	10	8	13	4	7	9	5	4	16	3	44	3	0	127	6,5
NP	2	0	0	1	0	3	3	0	0	0	1	0	1	0	5	16	0,8
Total	107	6	22	408	24	196	231	66	126	16	241	6	330	152	12	1943	100
%	5,5	0,3	1,1	21,0	1,3	10,1	11,9	3,4	6,5	0,8	12,4	0,3	17,0	7,8	0,6	100	

¹ Seul le souhait prioritaire de chaque demandeur d'emploi est retenu comme demande d'emploi

Regroupement des demandes d'emploi selon le Répertoire Opérationnel des Métiers et des Emplois (codeROME)

- A - Agriculture et pêche, espaces naturels et espaces verts, soins aux animaux
- B - Arts et façonnage d'ouvrages d'art
- C - Banque, assurance, immobilier
- D - Commerce, vente et grande distribution
- E - Communication, média et multimédia
- F - Construction, bâtiment et travaux publics
- G - Hôtellerie, restauration, tourisme, loisirs et animation
- H - Industrie
- I - Installation et maintenance
- J - Santé
- K - Services à la personne et à la collectivité
- L - Spectacle
- M - Support à l'entreprise
- N - Transport et logistique
- ND - Non disponible

Niveaux de formation

Sans indication pour les diplômes éventuellement acquis

NI - Niveau inférieur scolarité obligatoire

NM - Niveau moyen inférieur

10^{ème} à 11^{ème} de l'Enseignement Secondaire Technique
+
4^{ème} et 3^{ème} de l'Enseignement Secondaire

- Niveau moyen supérieur

12^{ème} à 14^{ème} de l'Enseignement Secondaire Technique
+
2^{ème} et 1^{ère} de l'Enseignement Secondaire

NS - Niveau supérieur : enseignement post-secondaire

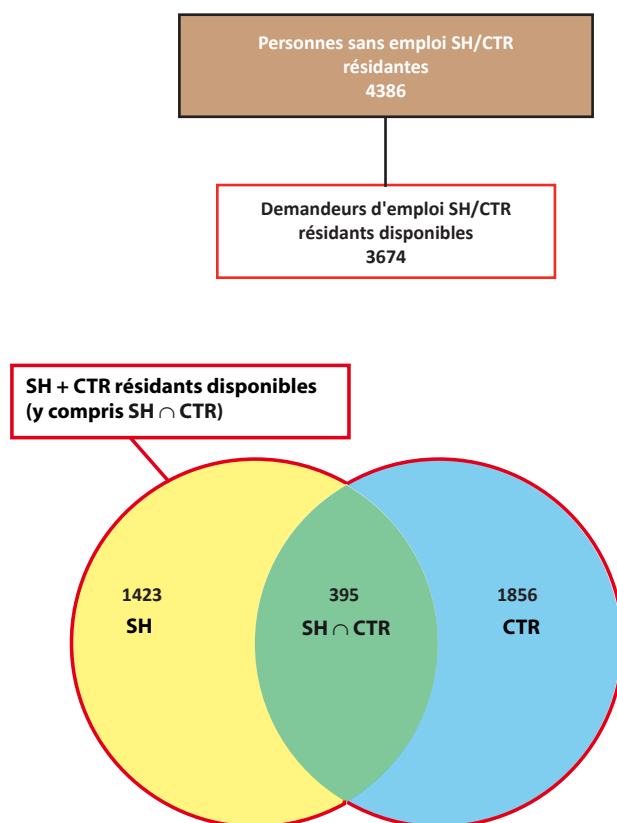
NP - Non précisé

3.9. DE "salariés handicapés" (SH) et "salariés à capacité de travail réduite" (CTR)

SH - salariés handicapés : demandeurs d'emploi ayant le statut de «salarié handicapé», présentant une diminution de leur capacité de travail de 30 % au moins et qui sont reconnus aptes à exercer un emploi salarié sur le marché du travail ordinaire ou dans un atelier protégé

CTR - salariés à capacité de travail réduite : personnes bénéficiaires d'une décision de reclassement externe prise par la commission mixte de reclassement des salariés incapables d'exercer leur dernier poste de travail en application des dispositions L. 551-1. et suivantes du Code du travail

SH \cap CTR : personnes reconnues «salarié handicapé» et bénéficiant d'une décision de reclassement externe



	fév-16	mars-16	avr-16	mai-16	juin-16	juil-16	août-16	sep-16	oct-16	nov-16	déc-16	jan-17	fév-17
Total SH + CTR résidents disponibles (y compris SH \cap CTR)	3957	3898	3851	3835	3813	3896	3863	3745	3708	3652	3677	3711	3674
SH résidents disponibles	1381	1366	1343	1349	1365	1383	1372	1363	1362	1391	1385	1438	1423
%	34,9	35,0	34,9	35,2	35,8	35,5	35,5	36,4	36,7	38,1	37,7	38,7	38,7
CTR résidents disponibles	2119	2085	2065	2035	2004	2065	2048	1956	1929	1854	1890	1874	1856
%	53,6	53,5	53,6	53,1	52,6	53,0	53,0	52,2	52,0	50,8	51,4	50,5	50,5
SH \cap CTR résidents disponibles	457	447	443	451	444	448	443	426	417	407	402	399	395
%	11,5	11,5	11,5	11,7	11,6	11,5	11,5	11,4	11,3	11,1	10,9	10,8	10,8

Population totale des SH et CTR résidents disponibles par genre et par âge

(y compris SH ∩ CTR)

		< 25	25-29	30-39	40-49	50-59	60 et +	Total	%
fév-17	Hommes	65	56	260	649	934	134	2098	57,1
	Femmes	46	45	210	470	681	124	1576	42,9
	Total	111	101	470	1119	1615	258	3674	100
	%	3,0	2,7	12,8	30,5	44,0	7,0	100	

Population totale des SH et CTR résidents disponibles par genre et par ancienneté d'inscription

(y compris SH ∩ CTR)

	Mois	-1	1-2	2-3	3-6	6-9	9-12	12-18 *	18-24 *	24 et + *	Total
fév-17	Hommes	26	40	32	80	58	51	132	98	1581	2098
	Femmes	14	28	19	55	42	29	84	67	1238	1576
	Total	40	68	51	135	100	80	216	165	2819	3674
	%	1,1	1,8	1,4	3,7	2,7	2,2	5,9	4,5	76,7	100

* Nombre de SH + CTR inscrits depuis plus de 12 mois : 3200 (87,1% du nombre total de SH et CTR)

Population totale des SH et CTR résidents disponibles par genre et par niveau de formation

(y compris SH ∩ CTR)

	Formation	NI	NM inf.	NM sup.	NS	NP	Total
fév-17	Hommes	1327	200	441	98	32	2098
	Femmes	990	176	326	71	13	1576
	Total	2317	376	767	169	45	3674
	%	63,1	10,2	20,9	4,6	1,2	100

Niveaux de formation

Sans indication pour les diplômés éventuellement acquis

NI - Niveau inférieur scolarité obligatoire

NM - Niveau moyen inférieur

10^{ème} à 11^{ème} de l'Enseignement Secondaire Technique +
4^{ème} et 3^{ème} de l'Enseignement Secondaire

- Niveau moyen supérieur

12^{ème} à 14^{ème} de l'Enseignement Secondaire Technique +
2^{ème} et 1^{ère} de l'Enseignement Secondaire

NS - Niveau supérieur
enseignement post-secondaire

NP - Non précisé

4. Personnes résidentes bénéficiant d'une mesure pour l'emploi

Personnes enregistrées à l'ADEM résidant sur le territoire national et affectées à une mesure pour l'emploi.

Situation en fin de mois

	SRP	FORMA	dont AP	PA	MS	OTI	AIP	SV	CAE	dont privés	CIE	SP	CRE	Total
Hommes	0	462	238	75	1185	226	444	6	253	58	408	5	125	3189
Femmes	0	423	190	79	532	102	354	12	158	27	259	2	75	1996
Total	0	885	428	154	1717	328	798	18	411	85	667	7	200	5185
<i>fév-16</i>	462	826	385	168	1549	358	923	30	451	91	685	2	44	5498

	SRP	FORMA	dont AP	PA	MS	OTI	AIP	SV	CAE	dont privés	CIE	SP	CRE	Total
moy. 2015	544	680	346	158	1529	376	932	32	413	89	754	-	-	5418
moy. 2016	237	747	377	160	1613	384	883	27	405	87	682	8	133	5279
	SRP	FORMA	dont AP	PA	MS	OTI	AIP	SV	CAE	dont privés	CIE	SP	CRE	Total
jan-16	513	803	390	165	1513	350	914	28	436	88	673	-	11	5406
fév-16	462	826	385	168	1549	358	923	30	451	91	685	2	44	5498
mars-16	406	865	378	165	1569	374	877	31	439	91	703	4	70	5503
avr-16	356	783	367	161	1577	412	880	32	438	102	701	9	109	5458
mai-16	308	798	366	161	1625	402	879	33	438	99	722	10	126	5502
juin-16	247	787	358	164	1626	418	880	35	432	97	709	10	133	5441
juil-16	193	574	352	158	1664	404	885	37	404	90	697	3	152	5171
août-16	147	512	333	141	1641	394	883	34	380	85	666	8	159	4965
sep-16	108	713	333	150	1656	386	880	22	352	73	657	13	181	5118
oct-16	71	781	409	156	1650	380	882	14	349	70	674	13	196	5166
nov-16	28	892	428	165	1650	378	900	15	371	79	649	13	203	5264
déc-16	1	627	428	161	1640	348	812	16	375	77	645	14	212	4851
jan-17	0	956	425	147	1659	338	784	16	379	68	643	13	208	5143
fév-17	0	885	428	154	1717	328	798	18	411	85	667	7	200	5185

SRP (Stage de Réinsertion Professionnelle) - pour demandeurs d'emploi âgés de plus de 30 ans recevant une formation théorique et pratique dans le cadre d'un placement en stage indemnisé auprès d'un employeur. Le SRP n'existe plus depuis le 01/01/2016.

FORMA - mesures de formation réalisées afin de permettre une meilleure intégration des demandeurs d'emploi sur le marché du travail (y compris l'apprentissage pour adultes)

AP (Apprentissage pour adultes) - personnes enregistrées à l'ADEM, à la charge du Fonds pour l'Emploi, suivant des cours de formation dans le cadre de l'apprentissage pour adultes préparant

- au certificat de capacité professionnelle (CCP).
- au diplôme d'aptitude professionnelle (DAP) ou
- au diplôme de technicien (DT)

PA (Pool des Assistants) - pool de personnes rémunérées, chargées d'assister les directeurs des établissements post primaires dans la surveillance et dans les domaines périscolaire et administratif

MS (Mesures Spéciales) - pour demandeurs d'emploi non-indemnisés par l'ADEM, pris en charge par des associations sans but lucratif

OTI (Occupation Temporaire Indemnisée) - occupation à des travaux d'utilité publique de demandeurs d'emploi indemnisés (anciennement MT)

AIP (Activités d'insertion professionnelle) - affectations temporaires (travaux d'utilité collective et stages en entreprise) organisées par le SNAS (anciennement ATI)

SV (Service volontaire) - organisé par le Service national de la Jeunesse, il permet à des jeunes âgés de moins de trente ans de s'investir dans un projet concret et d'intérêt général. C'est une opportunité d'apprentissage et d'orientation par l'expérience pratique, qui représente un engagement à temps plein pour une durée déterminée.

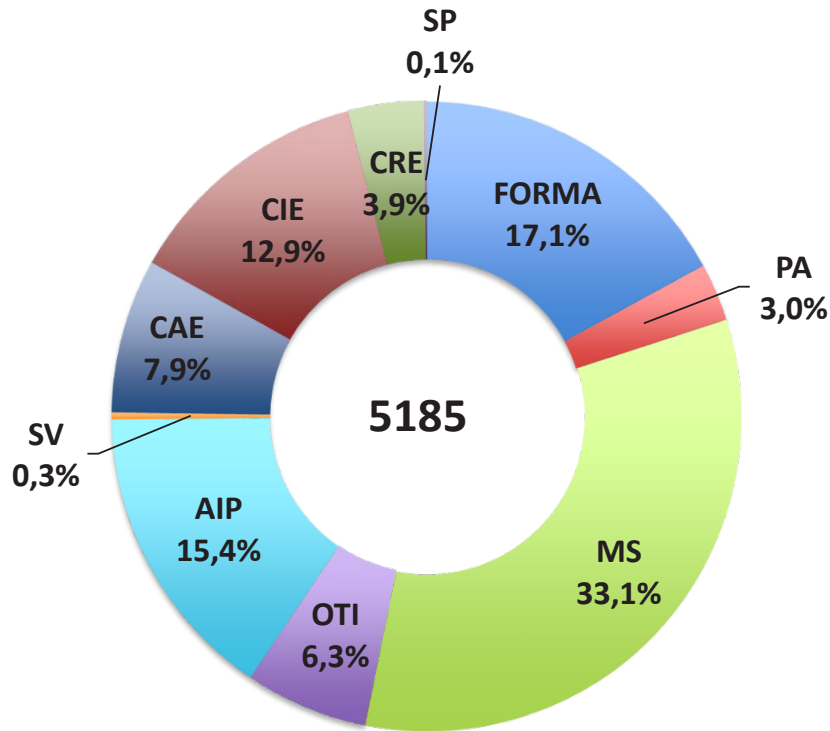
CAE (Contrat appui-emploi) - pour jeunes demandeurs d'emploi de moins de trente ans accomplis recevant une initiation et/ou une formation pratique et théorique en vue d'augmenter leurs compétences et faciliter leur intégration sur le marché du travail.

CIE (Contrat d'initiation-emploi) - pour jeunes demandeurs d'emploi de moins de trente ans accomplis recevant une formation pratique facilitant l'intégration sur le marché du travail

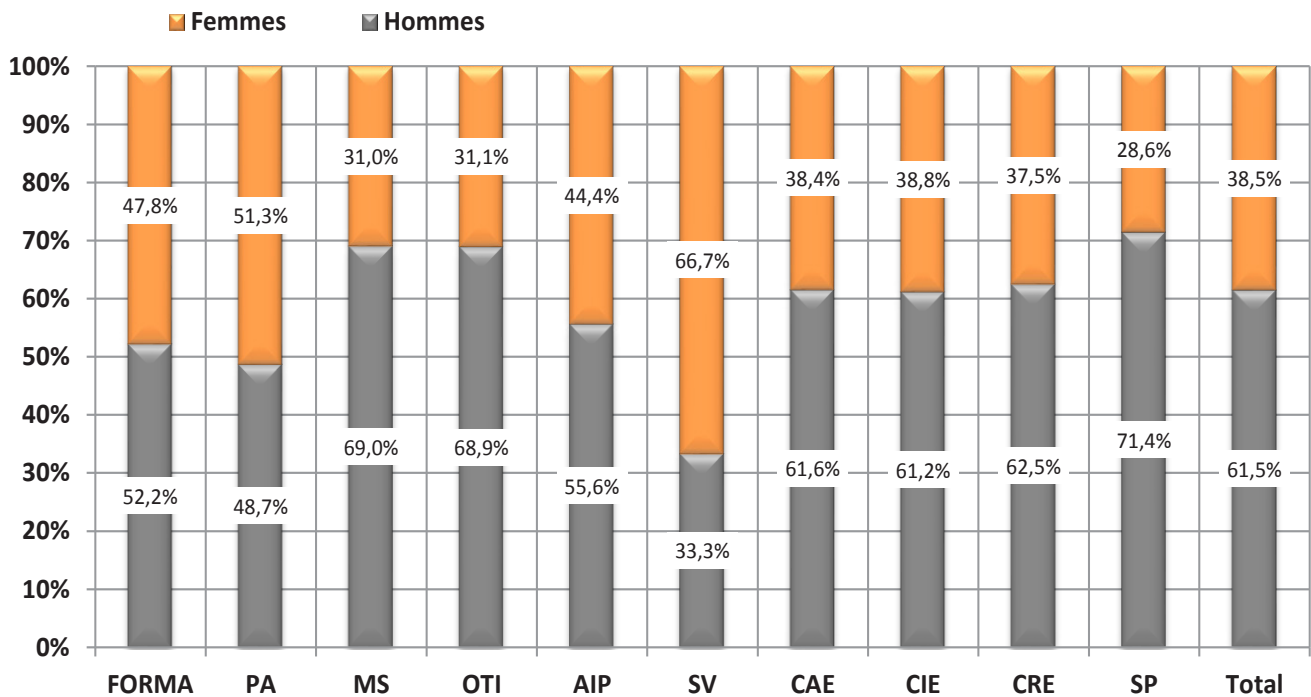
SP (Stage de professionnalisation) - pour demandeurs d'emploi âgés d'au moins 45 ans, salariés à capacité de travail réduite et salariés handicapés. Ce type de stage a pour but de permettre aux demandeurs d'emplois de montrer de manière concrète aux employeurs leurs compétences et capacités.

CRE (Contrat de réinsertion-emploi) - pour demandeurs d'emploi âgés d'au moins 45 ans, salariés à capacité de travail réduite et salariés handicapés. Ce contrat, qui alterne formation pratique et formation théorique, a pour but de permettre aux demandeurs d'emplois de montrer de manière concrète aux employeurs leurs compétences et capacités, mais aussi d'acquérir de nouvelles facultés.

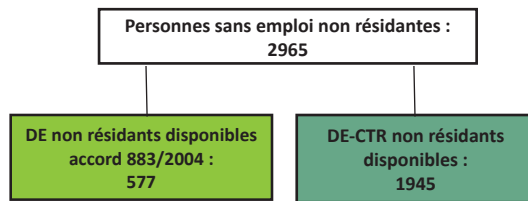
☛ Répartition des personnes résidentes bénéficiant d'une mesure pour l'emploi selon le type



☛ Ventilation par genre des personnes bénéficiant d'une mesure pour l'emploi



5. Personnes non résidentes enregistrées à l'ADEM



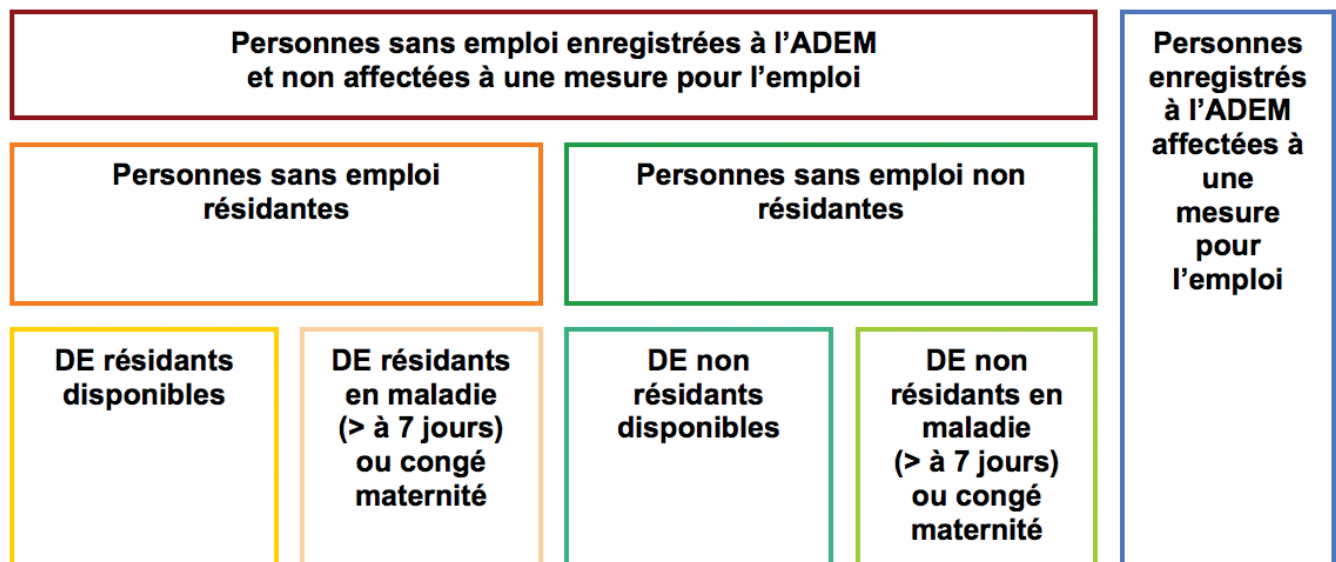
	DE non résidents disponibles accord 883/2004 ¹	DE - CTR non résidents disponibles ²	dont DE - CTR non résidents disponibles indemnisés ³
Moy. 2015	450	2323	389
Moy. 2016	473	2111	323
jan-16	470	2258	347
fév-16	485	2240	339
mars-16	454	2211	344
avr-16	443	2200	335
mai-16	461	2163	312
juin-16	455	2137	318
juil-16	456	2128	313
août-16	446	2095	307
sep-16	487	2020	311
oct-16	500	1989	319
nov-16	511	1932	316
déc-16	508	1962	310
jan-17	558	1963	320
fév-17	577	1945	330

¹ *Demandeurs d'emploi non résidents disponibles / accord 883/2004* : personnes ayant eu une rupture de contrat luxembourgeois après le 1^{er} mai 2012, inscrites dans le Service Public de l'Emploi de leur lieu de résidence et à titre complémentaire auprès de l'ADEM dans le cadre de l'accord européen 883/2004.

² *DE-CTR non résidents disponibles*

³ *DE - CTR non résidents disponibles indemnisés* - Personnes non résidentes bénéficiaires d'une décision de reclassement externe prise par la commission mixte de reclassement des travailleurs incapables d'exercer leur dernier poste de travail en application des dispositions L. 551-1. et suivantes du Code du travail et admises au bénéfice de l'indemnité de chômage complet.

6. Schéma explicatif des populations



7. Population active et chômage (données corrigées des variations saisonnières)

	1	2	3	4	5	6	7	8	9	10	11
A											
2013	11853	159997	214219	362362	19997	23704	234215	386067	17229	251444	6,9%
2014	11910	164333	219059	371482	20565	24457	239625	395939	18334	257959	7,1%
2015	12117	169669	223624	381176	20981	25081	244605	406258	17861	262466	6,8%
2016	12327	176581	228601	392856	21258	25579	249860	418435	17037	266897	6,4%
B											
jan-15	12041	166457	221420	375836	20792	24793	242212	400630	18170	260382	7,0%
fév-15	12055	167284	222404	377633	20840	24859	243244	402492	18188	261433	7,0%
jan-16	12250	173570	226209	387529	21001	25219	247210	412748	17186	264396	6,5%
fév-16	12264	173849	226397	387982	21170	25406	247566	413388	17151	264717	6,5%
mars-16	12278	174630	226739	389090	21188	25443	247926	414533	17237	265163	6,5%
avr-16	12292	175302	227270	390280	21174	25448	248444	415727	17274	265718	6,5%
mai-16	12306	175684	227889	391268	21213	25505	249102	416773	17063	266165	6,4%
juin-16	12320	176316	228193	392189	21262	25573	249455	417762	17019	266474	6,4%
juil-16	12334	176664	228695	393024	21286	25616	249981	418640	17011	266992	6,4%
aoû-16	12348	177229	228944	393825	21342	25690	250285	419515	17034	267319	6,4%
sep-16	12362	178035	229780	395453	21368	25736	251148	421189	16971	268119	6,3%
oct-16	12376	178590	230546	396760	21330	25717	251876	422477	16901	268777	6,3%
nov-16	12390	179286	231043	397939	21408	25814	252452	423753	16720	269172	6,2%
déc-16	12404	179819	231515	398930	21359	25785	252874	424714	16875	269748	6,3%
jan-17	12420	180424	232067	400071	21369	25814	253436	425885	16653	270089	6,2%
fév-17	12435	181031	232620	401216	21379	25843	253999	427059	16503	270502	6,1%
C											
2013	4,9%	1,7%	2,0%	1,8%	1,8%	2,2%	2,0%	1,8%	15,0%	2,8%	
2014	0,5%	2,7%	2,3%	2,5%	2,8%	3,2%	2,3%	2,6%	6,4%	2,6%	
2015	1,7%	3,2%	2,1%	2,6%	2,0%	2,6%	2,1%	2,6%	-2,6%	1,7%	
2016	1,7%	4,1%	2,2%	3,1%	1,3%	2,0%	2,1%	3,0%	-4,6%	1,7%	
D											
nov-16	1,7%	4,2%	2,6%	3,3%	1,4%	2,1%	2,5%	3,3%	-4,9%	2,0%	
déc-16	1,7%	4,3%	2,7%	3,4%	0,9%	1,6%	2,6%	3,3%	-3,8%	2,1%	
jan-17	1,4%	3,9%	2,6%	3,2%	1,8%	2,4%	2,5%	3,2%	-3,1%	2,2%	
fév-17	1,4%	4,1%	2,7%	3,4%	1,0%	1,7%	2,6%	3,3%	-3,8%	2,2%	

Sources : ADEM, STATEC (comptes nationaux)

- 1 - Salariés résidents sortants
- 2 - Frontaliers entrants
- 3 - Emploi salarié national
- 4 - Emploi salarié intérieur (3 + 2 - 1)
- 5 - Emploi non salarié national
- 6 - Emploi non salarié intérieur
- 7 - Emploi total national (3 + 5)
- 8 - Emploi total intérieur (4 + 6)
- 9 - Demande d'emploi non satisfaite
- 10 - Population active (7 + 9)
- 11 - Taux de chômage désaisonné (9 / 10)

Publications des chiffres (pdf)

24 avril 2017
22 mai 2017
27 juin 2017
25 juillet 2017



LE GOUVERNEMENT
DU GRAND-DUCHÉ DE LUXEMBOURG
Ministère du Travail, de l'Emploi et
de l'Économie sociale et solidaire



adem
AGENCE POUR
LE DÉVELOPPEMENT
DE L'EMPLOI



LE GOUVERNEMENT
DU GRAND-DUCHÉ DE LUXEMBOURG
Service information et presse

STATEC

 **LISER**
LUXEMBOURG INSTITUTE OF
SOCIO-ECONOMIC RESEARCH

Impressum

Réalisation : ADEM

Impression : Imprimerie EXE - Troisvierges