

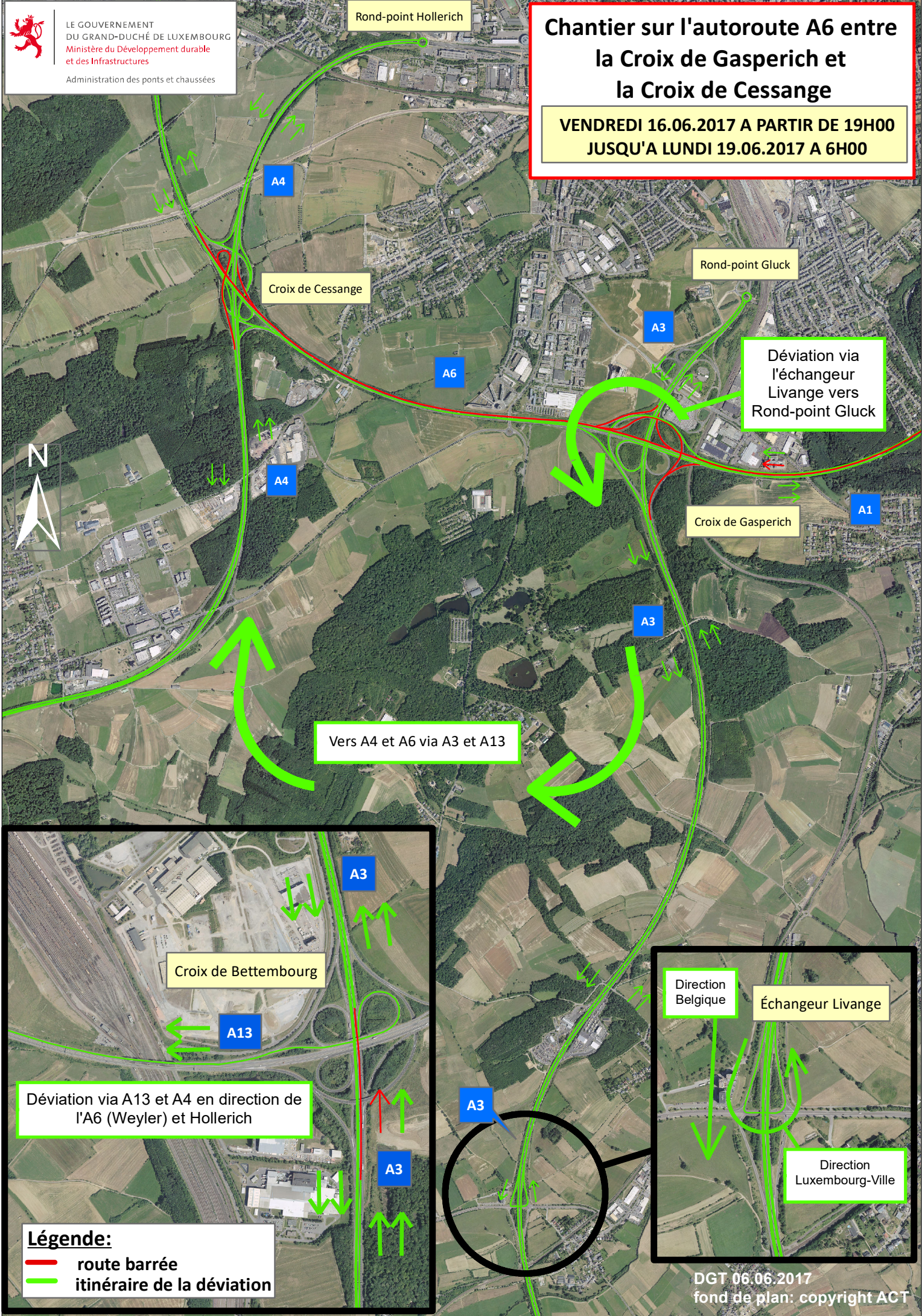


LE GOUVERNEMENT  
DU GRAND-DUCHÉ DE LUXEMBOURG  
Ministère du Développement durable  
et des Infrastructures

Administration des ponts et chaussées

# Chantier sur l'autoroute A6 entre la Croix de Gasperich et la Croix de Cessange

VENDREDI 16.06.2017 A PARTIR DE 19H00  
JUSQU'A LUNDI 19.06.2017 A 6H00



Déviation via  
l'échangeur  
Livange vers  
Rond-point Gluck

Vers A4 et A6 via A3 et A13

Déviation via A13 et A4 en direction de  
l'A6 (Weyler) et Hollerich

Direction  
Belgique

Échangeur Livange

Direction  
Luxembourg-Ville

**Légende:**  
— route barrée  
— itinéraire de la déviation