

N° 05 - MAI 2017

B U L L E T I N L U X E M B O U R G E O I S D E

l'emploi

DONNÉES MENSUELLES DU MARCHÉ DU TRAVAIL

Contacts

Demandeurs d'emploi : 247 88 888
Employeurs : 247 88 000

Agence de Luxembourg

10, rue Bender
L-1229 Luxembourg

Agence de Diekirch

2, rue Clairefontaine
L-9220 Diekirch

Agence de Differdange

23, Grand-Rue
L-4575 Differdange

Agence de Dudelange

56, rue du Parc
L-3542 Dudelange

Agence de Esch/Alzette

1, Boulevard Porte de France
L-4360 Esch-sur-Alzette

Agence de Wasserbillig

44, Esplanade de la Moselle
L-6637 Wasserbillig

Agence de Wiltz

20, rue de Winseler
L-9577 Wiltz

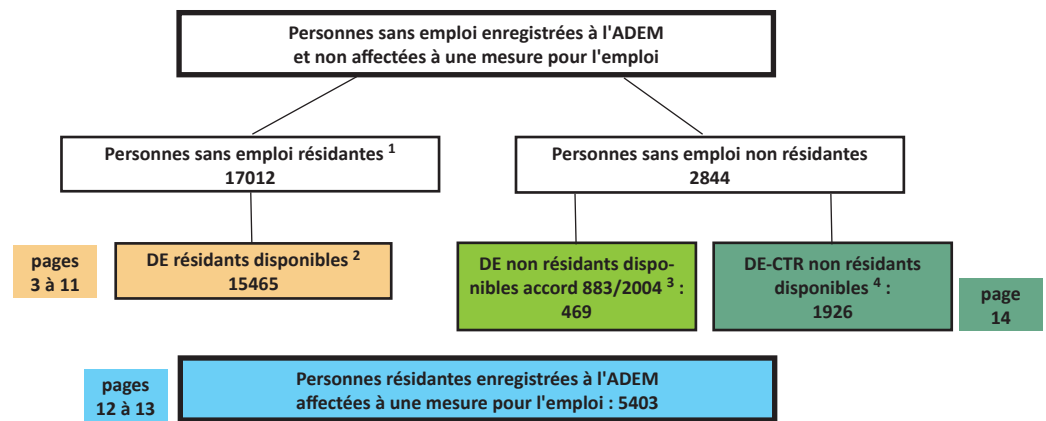


LE GOUVERNEMENT
DU GRAND-DUCHÉ DE LUXEMBOURG
Service information et presse

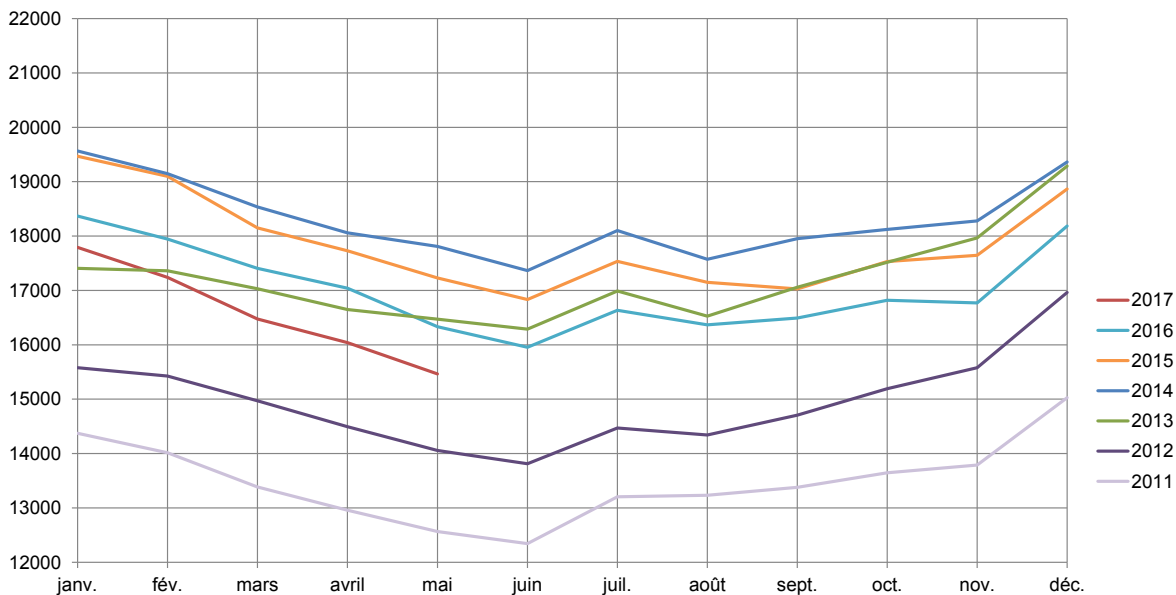
Chiffres-clés

Synoptique

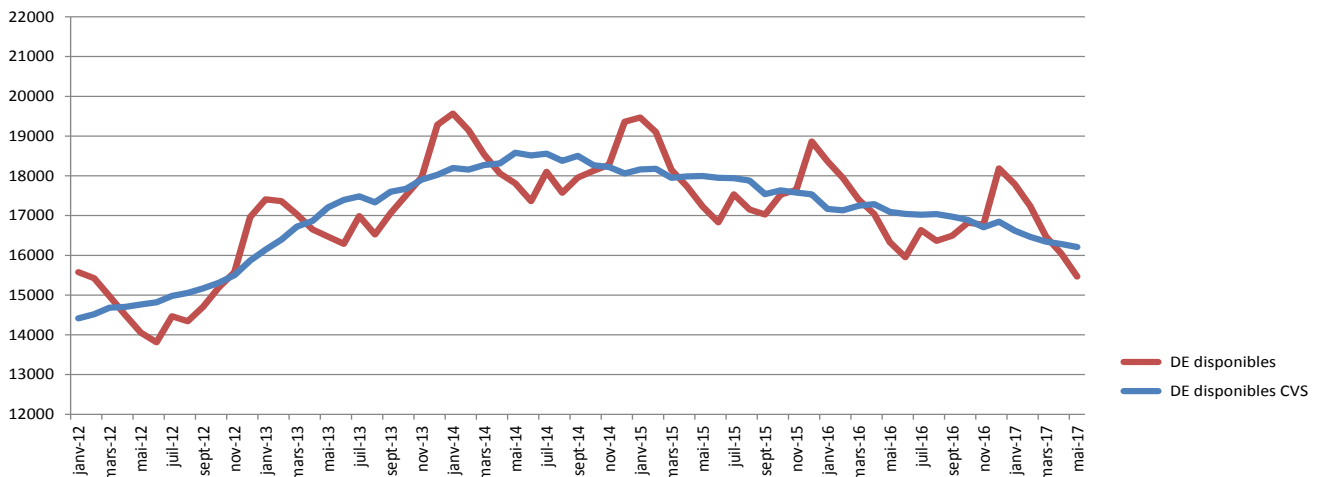
- ¹ **Personnes sans emploi résidentes** : personnes sans emploi, résidentes sur le territoire national, à la recherche d'un emploi approprié, non affectées à une mesure pour l'emploi, indemnisées ou non indemnisées et ayant respecté les obligations de suivi de l'ADEM.
- ² **Demandeurs d'emploi résidents disponibles** : personnes sans emploi résidentes qui, à la date du relevé statistique, ne sont ni en congé de maladie depuis plus de 7 jours, ni en congé de maternité.
- ³ **Demandeurs d'emploi non résidents disponibles / accord 883/2004** : personnes ayant eu une rupture de contrat luxembourgeois après le 1er mai 2012, inscrites dans le Service Public de l'Emploi de leur lieu de résidence et à titre complémentaire auprès de l'ADEM dans le cadre de l'accord européen 883/2004.
- ⁴ **Demandeurs d'emploi - CTR non résidents disponibles**.



Demandeurs d'emploi résidents disponibles inscrits en fin de mois



Nombre de demandeurs d'emploi résidents disponibles et nombre de demandeurs d'emploi résidents disponibles corrigé des variations saisonnières (DE cvs)



Sources: ADEM / Statec

1. Emploi et chômage

les demandeurs d'emploi inscrits et les offres d'emploi enregistrées

1.1. Demandeurs d'emploi disponibles inscrits en fin de mois

	Demandeurs d'emploi résidents disponibles (DE) ¹			
	Hommes	Femmes	Total DE	Ecart annuel % ²
Moy. 2015	9191	8664	17855	-2,6
Moy. 2016	8686	8340	17026	-4,6
avr-16	8672	8368	17040	-3,9
mai-16	8288	8043	16331	-5,2
juin-16	7957	7998	15955	-5,2
juil-16	8644	7990	16634	-5,1
aoû-16	8292	8074	16366	-4,6
sep-16	8183	8310	16493	-3,1
oct-16	8421	8398	16819	-4,1
nov-16	8420	8352	16772	-4,9
déc-16	9777	8408	18185	-3,6
jan-17	9347	8445	17792	-3,1
fév-17	8884	8355	17239	-3,9
mars-17	8406	8069	16475	-5,3
avr-17	8157	7883	16040	-5,9
mai-17	7813	7652	15465	-5,3

¹ **Demandeurs d'emploi résidents disponibles** : personnes sans emploi résidentes qui, à la date du relevé statistique, ne sont ni en congé de maladie depuis plus de 7 jours, ni en congé de maternité.

² **Ecart annuel %** : évolution en % par rapport au même mois de l'année précédente

1.2. Taux de chômage mensuels désaisonnalisés et nombres des demandeurs d'emploi résidents disponibles désaisonnalisés

	avr-16	mai-16	juin-16	juil-16	aoû-16	sep-16	oct-16	nov-16	déc-16	jan-17	fév-17	mars-17	avr-17	mai-17
Taux de chômage	6,5	6,4	6,4	6,4	6,4	6,3	6,3	6,2	6,2	6,2	6,1	6,0	6,0	6,0
Nombre DE cvs ¹	17288	17092	17040	17022	17038	16971	16893	16706	16844	16623	16467	16344	16287	16209
Ecart mensuel % ²		-1,1	-0,3	-0,1	0,1	-0,4	-0,5	-1,1	0,8	-1,3	-0,9	-0,7	-0,4	-0,5

¹ cvs : corrigé des variations saisonnières

² **Ecart mensuel %** : évolution en % par rapport au mois précédent

1.3. Emploi et population active (données brutes)

	avr-16	mai-16	avr-17	mai-17
1. Emploi salarié				
1a) National	227696	228308	234366	234941
1b) Intérieur (1a + 1c - 1d)	390987	392286	404345	405663
1c) Frontaliers entrants	175574	176278	182474	183236
1d) Résidents sortants	12283	12301	12496	12514
2. Emploi non-salarié				
2a. National	21218	21259	21371	21391
2b. Intérieur	25492	25552	25874	25915
3. Emploi total				
3a. National (1a + 2a)	248914	249567	255737	256332
3b. Intérieur (1b + 2b)	416479	417838	430219	431577
4. Total DE résidents disponibles	17040	16331	16040	15465
5. Population active (3a + 4)	265954	265898	271777	271797
6. Taux de chômage brut (4 / 5)	6,4	6,1	5,9	5,7

1a, 2a, 3a – Concept national : Emploi des résidents

1b, 2b, 3b – Concept intérieur : Emploi sur le territoire national

1c – Frontaliers entrants : non-résidents travaillant sur le territoire national

1d – Résidents sortants : résidents travaillant en dehors du territoire national (surtout les fonctionnaires internationaux)

4 – Total DE résidents disponibles : personnes sans emploi résidentes qui, à la date du relevé statistique, ne sont ni en congé de maladie depuis plus de 7 jours, ni en congé de maternité.

1.4. Demandeurs d'emploi résidents disponibles inscrits en fin de mois par agence



1.5. Inscriptions au cours du mois, des demandeurs d'emploi résidents (FLUX)

Flux d'entrée des demandeurs d'emploi (créations de dossiers) : nombre de DE qui se sont inscrits auprès des bureaux de placement au cours du mois.

FLUX	mai-16	juin-16	juil-16	aoû-16	sep-16	oct-16	nov-16	déc-16	jan-17	fév-17	mars-17	avr-17	mai-17
Total DE	1462	1501	1750	1736	2258	1918	1961	1740	2296	1699	1749	1385	1623
Hommes	773	757	997	922	1117	959	995	1026	1307	902	929	758	801
Femmes	689	744	753	814	1141	959	966	714	989	797	820	627	822
moins de 25 ans	294	271	371	393	573	432	397	301	451	363	357	249	293
25-29 ans	249	256	271	277	361	338	333	285	390	288	310	238	265
30-39 ans	404	425	484	440	581	508	535	451	636	472	451	416	459
40-49 ans	329	338	370	359	488	393	439	414	463	350	398	304	381
50-59 ans	174	195	231	238	234	225	241	258	336	211	213	163	205
60 ans et plus	12	16	23	29	21	22	16	31	20	15	20	15	20
dont premières inscriptions	500	509	616	635	903	679	661	599	801	624	627	476	603

1.6. Les offres d'emploi (STOCKS et FLUX)

☛ **Stocks des offres d'emploi** : postes vacants déclarés à l'ADEM par les employeurs figurant dans les fichiers à la date du relevé statistique (selon le Répertoire Opérationnel des Métiers et des Emplois (code ROME))

	A	B	C	D	E	F	G	H	I	J	K	L	M	N	(ND)	Total
oct-16	90	16	396	345	71	732	597	256	320	83	540	6	1898	268	0	5618
nov-16	76	16	333	314	62	479	522	192	255	87	524	4	1827	233	0	4924
déc-16	52	6	331	318	58	435	445	176	251	104	571	5	1760	245	0	4757
jan-17	70	13	343	486	75	602	485	290	324	112	573	15	1699	326	0	5413
fév-17	79	8	448	408	87	725	565	296	286	93	605	23	2207	284	0	6114
mars-17	90	10	421	410	79	763	712	279	296	115	633	12	2280	271	0	6371
avr-17	97	9	425	452	88	680	680	252	345	116	644	8	2208	293	0	6297
mai-17	103	6	475	455	91	659	692	275	324	125	645	11	2275	316	0	6452

- A - Agriculture et pêche, espaces naturels et espaces verts, soins aux animaux
 B - Arts et façonnage d'ouvrages d'art
 C - Banque, assurance, immobilier
 D - Commerce, vente et grande distribution
 E - Communication, média et multimédia
 F - Construction, bâtiment et travaux publics
 G - Hôtellerie, restauration, tourisme, loisirs et animation
 H - Industrie
 I - Installation et maintenance
 J - Santé
 K - Services à la personne et à la collectivité
 L - Spectacle
 M - Support à l'entreprise
 N - Transport et logistique
 ND - Non disponible

Rupture de série - à partir du 1^{er} janvier 2014, l'ADEM utilise le Répertoire Opérationnel des Métiers et des Emplois (code ROME). Toute comparaison avec la répartition utilisée avant cette date n'est pas pertinente.

☛ **Flux des offres d'emploi** - postes vacants déclarés à l'ADEM par les employeurs au cours du mois

FLUX	avr-16	mai-16	juin-16	juil-16	août-16	sep-16	oct-16	nov-16	déc-16	jan-17	fév-17	mars-17	avr-17	mai-17
Offres d'emploi	2670	3033	2644	2507	2830	3286	2609	2358	1952	3314	3291	3191	2699	3560

2. Demandeurs d'emploi résidents disponibles bénéficiant de l'indemnité de chômage complet en fin de mois

	Demandeurs d'emploi résidents disponibles indemnisés ¹				dont personnes en mesure
	Hommes	Femmes	Total	Ecart annuel % ²	
moy. 2015	3900	3275	7175	-5,3	509
moy. 2016	3678	3135	6813	-5,0	499
avr-16	3639	3135	6774	-4,6	563
mai-16	3453	3067	6520	-5,4	531
juin-16	3331	3021	6352	-5,4	525
juil-16	3700	3051	6751	-5,5	444
août-16	3506	3077	6583	-4,8	403
sep-16	3330	3068	6398	-3,4	511
oct-16	3490	3074	6564	-0,9	496
nov-16	3502	3135	6637	-2,4	504
déc-16	4456	3163	7619	-2,3	362
jan-17	4226	3227	7453	0,4	528
fév-17	3958	3253	7211	-0,6	505
mars-17	3659	3154	6813	-0,9	540
avr-17	3530	3052	6582	-2,8	493
mai-17	3413	2966	6379	-2,2	553

¹ **Demandeurs d'emploi disponibles indemnisés** - Demandeurs d'emploi disponibles résidant sur le territoire national admis au bénéfice de l'indemnité de chômage complet conformément aux dispositions L. 521-1. et suivantes du Code du travail.

² **Ecart annuel %** : évolution en % par rapport au même mois de l'année précédente

3. Caractéristiques des demandeurs d'emploi résidents disponibles inscrits en fin de mois

3.1. Par genre et par âge

	Âge	< 25	25-29	30-39	40-49	50-59	60 et +	Total	%
avr-17	Total	1653	1673	3898	4190	4026	600	16040	
	%	10,3	10,4	24,3	26,1	25,1	3,8	100	
mai-17	Hommes	853	788	1712	2003	2139	318	7813	50,5
	Femmes	658	802	2047	2111	1767	267	7652	49,5
	Total	1511	1590	3759	4114	3906	585	15465	100
	%	9,8	10,3	24,3	26,6	25,2	3,8	100	
mai-16	Total	1600	1790	3935	4361	4031	614	16331	
	%	9,8	11,0	24,1	26,7	24,7	3,7	100	

3.2. Par genre et par ancienneté d'inscription

Ancienneté d'inscription : temps d'ouverture du dossier du demandeur d'emploi dans les fichiers de l'ADEM à la date du relevé statistique

	Mois	-1	1-2	2-3	3-6	6-9	9-12	12-18 *	18-24 *	24 et + *	Total
avr-17	Total	1120	1328	974	2483	1824	959	1375	910	5067	16040
	%	7,0	8,3	6,1	15,5	11,4	6,0	8,6	5,7	31,6	100
mai-17	Hommes	651	520	543	1160	777	479	634	421	2628	7813
	Femmes	660	444	529	1115	954	525	643	476	2306	7652
	Total	1311	964	1072	2275	1731	1004	1277	897	4934	15465
	%	8,5	6,2	6,9	14,7	11,2	6,5	8,3	5,8	31,9	100
mai-16	Total	1207	1024	1056	2379	1843	1101	1458	996	5267	16331
	%	7,4	6,3	6,5	14,6	11,3	6,7	8,9	6,1	32,2	100

* Nombre de demandeurs d'emploi inscrits depuis plus de 12 mois : 7108 (46,0% du nombre total des DE disponibles)

↳ dont 3061SH et CTR inscrits depuis plus de 12 mois (85,8 % du nombre total de SH et CTR) (cf. p.10)

3.3. Par genre et par niveau de formation

	Niveau de formation	NI	NM inférieur	NM supérieur	NS	NP	Total
avr-17	Total	6328	1826	4520	3269	97	16040
	%	39,4	11,4	28,2	20,4	0,6	100
mai-17	Hommes	3214	850	2142	1547	60	7813
	Femmes	2866	868	2193	1687	38	7652
	Total	6080	1718	4335	3234	98	15465
	%	39,3	11,1	28,0	20,9	0,7	100
mai-16	Total	6733	1771	4473	3241	113	16331
	%	41,2	10,8	27,4	19,9	0,7	100

NM total : NM inférieur + NM supérieur : 1718 + 4335 = 6053 DE

NM supérieur : 4335 DE dont 832 personnes ayant terminé avec succès une classe de 13^e ou 14^e de l'enseignement secondaire technique
515 personnes ayant terminé avec succès le niveau BAC enseignement secondaire

NS : 3234 DE BAC + dont 806 personnes ayant fait 3 années d'études universitaires
1644 personnes ayant plus de 3 années d'études universitaires

3.4. Par genre et par emploi recherché (demande d'emploi)¹

		A	B	C	D	E	F	G	H	I	J	K	L	M	N	ND	Total
avr-17	Total	492	77	438	2096	269	1490	1765	565	478	186	3873	52	2646	1558	55	16040
	%	3,1	0,5	2,7	13,1	1,7	9,3	11,0	3,5	3,0	1,2	24,1	0,3	16,5	9,7	0,3	100
mai-17	Hommes	419	26	269	616	120	1332	737	379	435	44	917	37	1067	1378	37	7813
	Femmes	54	43	172	1397	130	61	943	156	13	138	2887	13	1518	91	36	7652
	Total	473	69	441	2013	250	1393	1680	535	448	182	3804	50	2585	1469	73	15465
	%	3,1	0,4	2,8	13,0	1,6	9,0	10,9	3,5	2,9	1,2	24,6	0,3	16,7	9,5	0,5	100

¹ Seul le souhait prioritaire de chaque demandeur d'emploi est retenu comme demande d'emploi

3.5. Par niveau de formation et par emploi recherché (demande d'emploi)¹

		A	B	C	D	E	F	G	H	I	J	K	L	M	N	ND	Total
avr-17	Total	492	77	438	2096	269	1490	1765	565	478	186	3873	52	2646	1558	55	16040
	%	3,1	0,5	2,7	13,1	1,7	9,3	11,0	3,5	3,0	1,2	24,1	0,3	16,5	9,7	0,3	100
mai-17	NI	317	24	21	727	11	846	720	212	148	11	1958	3	282	772	28	6080
	NM inf.	47	7	24	311	6	125	252	48	52	14	390	6	228	206	2	1718
	NM sup.	78	29	111	780	48	286	538	150	200	71	767	6	890	368	13	4335
	NS	26	9	284	191	184	116	160	125	47	86	666	35	1182	113	10	3234
	NP	5	0	1	4	1	20	10	0	1	0	23	0	3	10	20	98
	Total	473	69	441	2013	250	1393	1680	535	448	182	3804	50	2585	1469	73	15465
	%	3,1	0,4	2,8	13,0	1,6	9,0	10,9	3,5	2,9	1,2	24,6	0,3	16,7	9,5	0,5	100

¹ Seul le souhait prioritaire de chaque demandeur d'emploi est retenu comme demande d'emploi

Niveaux de formation

Sans indication pour les diplômes éventuellement acquis

NI - Niveau inférieur scolarité obligatoire

NM - Niveau moyen inférieur

10^{ème} à 11^{ème} de l'Enseignement Secondaire Technique +
4^{ème} et 3^{ème} de l'Enseignement Secondaire

- Niveau moyen supérieur

12^{ème} à 14^{ème} de l'Enseignement Secondaire Technique +
2^{ème} et 1^{ère} de l'Enseignement Secondaire

NS - Niveau supérieur

Enseignement post-secondaire

NP - Non précisé

Regroupement des demandes d'emploi selon le Répertoire Opérationnel des Métiers et des Emplois (code ROME)

- A - Agriculture et pêche, espaces naturels et espaces verts, soins aux animaux
- B - Arts et façonnage d'ouvrages d'art
- C - Banque, assurance, immobilier
- D - Commerce, vente et grande distribution
- E - Communication, média et multimédia
- F - Construction, bâtiment et travaux publics
- G - Hôtellerie, restauration, tourisme, loisirs et animation
- H - Industrie
- I - Installation et maintenance
- J - Santé
- K - Services à la personne et à la collectivité
- L - Spectacle
- M - Support à l'entreprise
- N - Transport et logistique
- ND - Non disponible

3.6. Par genre, par âge et par ancienneté d'inscription

Âge Mois	moins de 25 ans		25-29 ans		30-39 ans		40-49 ans		50-59 ans		60 ans et plus		Total								
	H.	F.	Tot.	H.	F.	Tot.	H.	F.	Tot.	H.	F.	Tot.	H.	F.	Tot.						
	-1	130	116	246	117	99	216	168	193	361	148	166	314	82	78	160	6	8	14	651	660
1-2	107	65	172	90	82	172	140	153	293	106	102	208	69	40	109	8	2	10	520	444	964
2-3	111	72	183	84	82	166	137	150	287	114	151	265	81	70	151	16	4	20	543	529	1072
3-6	182	133	315	170	156	326	320	378	698	252	253	505	220	174	394	16	21	37	1160	1115	2275
6-9	109	102	211	94	125	219	201	309	510	205	253	458	151	148	299	17	17	34	777	954	1731
9-12	45	44	89	44	56	100	126	164	290	126	142	268	114	108	222	24	11	35	479	525	1004
12-18	37	41	78	51	58	109	155	186	341	172	183	355	194	147	341	25	28	53	634	643	1277
18-24	52	28	80	30	25	55	71	108	179	95	133	228	154	160	314	19	22	41	421	476	897
24 et +	80	57	137	108	119	227	394	406	800	785	728	1513	1074	842	1916	187	154	341	2628	2306	4934
Total	853	658	1511	788	802	1590	1712	2047	3759	2003	2111	4114	2139	1767	3906	318	267	585	7813	7652	15465

MAI 2017

3.7. Par genre, par niveau de formation et par ancienneté d'inscription

Niv. Mois	Niveau inférieur		Niveau moyen inférieur		Niveau moyen supérieur		Niveau supérieur		Niveau non précisé		Total							
	H.	F.	Tot.	H.	F.	Tot.	H.	F.	Tot.	H.	F.	Tot.						
	-1	200	202	402	82	69	151	201	182	383	155	197	352	13	10	23	651	660
1-2	160	125	285	74	46	120	144	138	282	139	133	272	3	2	5	520	444	964
2-3	169	166	335	60	51	111	162	153	315	150	158	308	2	1	3	543	529	1072
3-6	370	307	677	115	136	251	343	358	701	324	311	635	8	3	11	1160	1115	2275
6-9	278	260	538	92	107	199	227	331	558	178	254	432	2	2	4	777	954	1731
9-12	157	152	309	43	63	106	152	169	321	126	141	267	1	0	1	479	525	1004
12-18	213	215	428	57	75	132	189	185	374	174	168	342	1	0	1	634	643	1277
18-24	168	194	362	46	59	105	132	129	261	73	94	167	2	0	2	421	476	897
24 et +	1499	1245	2744	281	262	543	592	548	1140	228	231	459	28	20	48	2628	2306	4934
Total	3214	2866	6080	850	868	1718	2142	2193	4335	1547	1687	3234	60	38	98	7813	7652	15465

MAI 2017

Niveaux de formation

Sans indication pour les diplômés éventuellement acquis

NI - Niveau inférieur scolarité obligatoire

NM - Niveau moyen inférieur
10^{ème} à 11^{ème} de l'Enseignement Secondaire Technique + 4^{ème} et 3^{ème} de l'Enseignement Secondaire

- Niveau moyen supérieur
12^{ème} à 14^{ème} de l'Enseignement Secondaire Technique + 2^{ème} et 1^{ère} de l'Enseignement Secondaire

NS - Niveau supérieur
Enseignement post-secondaire

NP - Non précisé

3.8. Jeunes demandeurs d'emploi résidents disponibles âgés de moins de 25 ans

Jeunes demandeurs d'emploi - personnes de moins de 25 ans, sans emploi, résidant sur le territoire national, disponibles pour le marché du travail, à la recherche d'un emploi approprié, non affectées à une mesure pour l'emploi, indemnisées ou non indemnisées et ayant respecté les obligations de suivi de l'ADEM.

Par genre et par âge

Âge	-16	16	17	18	19	20	21	22	23	24	Total	%
Hommes	0	3	9	51	81	106	121	159	174	149	853	56,5
Femmes	0	1	8	24	41	71	103	126	151	133	658	43,5
Total	0	4	17	75	122	177	224	285	325	282	1511	100
%	0,0	0,3	1,1	5,0	8,1	11,7	14,8	18,8	21,5	18,7	100	

Par genre et par emploi recherché (demande d'emploi)¹

	A	B	C	D	E	F	G	H	I	J	K	L	M	N	ND	Total
Hommes	72	1	8	129	5	129	85	37	96	5	55	2	106	118	5	853
Femmes	16	5	6	200	13	10	78	12	2	13	155	1	135	9	3	658
Total	88	6	14	329	18	139	163	49	98	18	210	3	241	127	8	1511
%	5,8	0,4	0,9	21,8	1,2	9,2	10,8	3,2	6,5	1,2	13,9	0,2	16,0	8,4	0,5	100

¹ Seul le souhait prioritaire de chaque demandeur d'emploi est retenu comme demande d'emploi

Par niveau de formation et par emploi recherché (demande d'emploi)¹

	A	B	C	D	E	F	G	H	I	J	K	L	M	N	ND	Total	%
NI	64	3	1	179	1	54	76	24	27	1	91	0	26	73	7	627	41,5
NM inf.	11	3	0	49	1	19	30	6	10	2	37	1	25	28	0	222	14,7
NM sup.	9	0	7	93	7	61	53	14	58	8	64	0	146	26	0	546	36,1
NS	1	0	6	8	9	4	4	5	3	7	18	2	43	0	0	110	7,3
NP	3	0	0	0	0	1	0	0	0	0	0	0	1	0	1	6	0,4
Total	88	6	14	329	18	139	163	49	98	18	210	3	241	127	8	1511	100
%	5,8	0,4	0,9	21,8	1,2	9,2	10,8	3,2	6,5	1,2	13,9	0,2	16,0	8,4	0,5	100	

¹ Seul le souhait prioritaire de chaque demandeur d'emploi est retenu comme demande d'emploi

Regroupement des demandes d'emploi selon le Répertoire Opérationnel des Métiers et des Emplois (code ROME)

- A - Agriculture et pêche, espaces naturels et espaces verts, soins aux animaux
- B - Arts et façonnage d'ouvrages d'art
- C - Banque, assurance, immobilier
- D - Commerce, vente et grande distribution
- E - Communication, média et multimédia
- F - Construction, bâtiment et travaux publics
- G - Hôtellerie, restauration, tourisme, loisirs et animation
- H - Industrie
- I - Installation et maintenance
- J - Santé
- K - Services à la personne et à la collectivité
- L - Spectacle
- M - Support à l'entreprise
- N - Transport et logistique
- ND - Non disponible

Niveaux de formation

Sans indication pour les diplômes éventuellement acquis

NI - Niveau inférieur scolarité obligatoire

NM - Niveau moyen inférieur

10^{ème} à 11^{ème} de l'Enseignement Secondaire Technique
+
4^{ème} et 3^{ème} de l'Enseignement Secondaire

- Niveau moyen supérieur

12^{ème} à 14^{ème} de l'Enseignement Secondaire Technique
+
2^{ème} et 1^{ère} de l'Enseignement Secondaire

NS - Niveau supérieur : enseignement post-secondaire

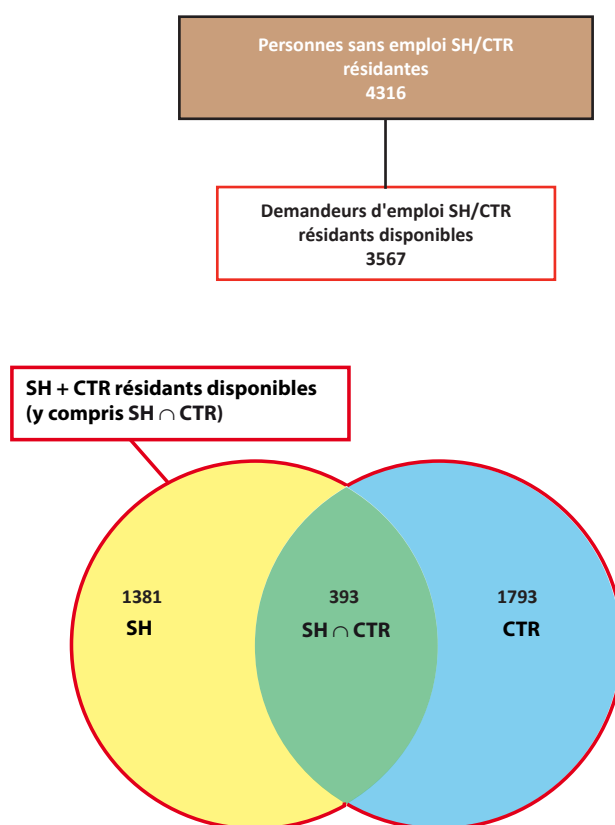
NP - Non précisé

3.9. DE "salariés handicapés" (SH) et "salariés à capacité de travail réduite" (CTR)

SH - salariés handicapés : demandeurs d'emploi ayant le statut de «salarié handicapé», présentant une diminution de leur capacité de travail de 30 % au moins et qui sont reconnus aptes à exercer un emploi salarié sur le marché du travail ordinaire ou dans un atelier protégé

CTR - salariés à capacité de travail réduite : personnes bénéficiaires d'une décision de reclassement externe prise par la commission mixte de reclassement des salariés incapables d'exercer leur dernier poste de travail en application des dispositions L. 551-1. et suivantes du Code du travail

SH \cap CTR : personnes reconnues «salarié handicapé» et bénéficiant d'une décision de reclassement externe



	mai-16	juin-16	juil-16	aoû-16	sep-16	oct-16	nov-16	déc-16	jan-17	fév-17	mars-17	avr-17	mai-17
Total SH + CTR résidents disponibles (y compris SH \cap CTR)	3835	3813	3896	3863	3745	3708	3652	3677	3711	3674	3601	3623	3567
SH résidents disponibles	1349	1365	1383	1372	1363	1362	1391	1385	1438	1423	1396	1405	1381
%	35,2	35,8	35,5	35,5	36,4	36,7	38,1	37,7	38,7	38,7	38,8	38,8	38,7
CTR résidents disponibles	2035	2004	2065	2048	1956	1929	1854	1890	1874	1856	1821	1828	1793
%	53,1	52,6	53,0	53,0	52,2	52,0	50,8	51,4	50,5	50,5	50,6	50,4	50,3
SH \cap CTR résidents disponibles	451	444	448	443	426	417	407	402	399	395	384	390	393
%	11,7	11,6	11,5	11,5	11,4	11,3	11,1	10,9	10,8	10,8	10,6	10,8	11,0

Population totale des SH et CTR résidents disponibles par genre et par âge

(y compris SH ∩ CTR)

		< 25	25-29	30-39	40-49	50-59	60 et +	Total	%
mai-17	Hommes	57	55	248	645	914	135	2054	57,6
	Femmes	42	44	186	436	678	127	1513	42,4
	Total	99	99	434	1081	1592	262	3567	100
	%	2,8	2,8	12,2	30,3	44,6	7,3	100	

Population totale des SH et CTR résidents disponibles par genre et par ancienneté d'inscription

(y compris SH ∩ CTR)

		Mois	-1	1-2	2-3	3-6	6-9	9-12	12-18 *	18-24 *	24 et + *	Total
mai-17	Hommes		35	25	31	92	69	55	105	116	1526	2054
	Femmes		25	11	21	53	53	36	68	65	1181	1513
	Total		60	36	52	145	122	91	173	181	2707	3567
	%		1,7	1,0	1,5	4,1	3,4	2,5	4,8	5,1	75,9	100

* Nombre de SH + CTR inscrits depuis plus de 12 mois : 3061 (85,8% du nombre total de SH et CTR)

Population totale des SH et CTR résidents disponibles par genre et par niveau de formation

(y compris SH ∩ CTR)

		Formation	NI	NM inf.	NM sup.	NS	NP	Total
mai-17	Hommes		1308	189	435	93	29	2054
	Femmes		937	177	313	74	12	1513
	Total		2245	366	748	167	41	3567
	%		62,9	10,3	21,0	4,7	1,1	100

Niveaux de formation

Sans indication pour les diplômés éventuellement acquis

NI - Niveau inférieur scolarité obligatoire

NM - Niveau moyen inférieur

10^{ème} à 11^{ème} de l'Enseignement Secondaire Technique +
4^{ème} et 3^{ème} de l'Enseignement Secondaire

- Niveau moyen supérieur

12^{ème} à 14^{ème} de l'Enseignement Secondaire Technique +
2^{ème} et 1^{ère} de l'Enseignement Secondaire

NS - Niveau supérieur
enseignement post-secondaire

NP - Non précisé

4. Personnes résidentes bénéficiant d'une mesure pour l'emploi

Personnes enregistrées à l'ADEM résidant sur le territoire national et affectées à une mesure pour l'emploi.

Situation en fin de mois

	SRP	FORMA	dont AP	PA	MS	OTI	AIP	SV	CAE	dont privés	CIE	SP	CRE	Total
Hommes	0	509	219	75	1227	239	446	11	254	59	436	10	132	3339
Femmes	0	430	178	81	539	124	328	11	160	27	299	10	82	2064
Total	0	939	397	156	1766	363	774	22	414	86	735	20	214	5403
<i>mai-16</i>	308	798	366	161	1625	402	879	33	438	99	722	10	126	5502

	SRP	FORMA	dont AP	PA	MS	OTI	AIP	SV	CAE	dont privés	CIE	SP	CRE	Total
moy. 2015	544	680	346	158	1529	376	932	32	413	89	754	-	-	5418
moy. 2016	237	747	377	160	1613	384	883	27	405	87	682	8	133	5279
	SRP	FORMA	dont AP	PA	MS	OTI	AIP	SV	CAE	dont privés	CIE	SP	CRE	Total
avr-16	356	783	367	161	1577	412	880	32	438	102	701	9	109	5458
mai-16	308	798	366	161	1625	402	879	33	438	99	722	10	126	5502
juin-16	247	787	358	164	1626	418	880	35	432	97	709	10	133	5441
juil-16	193	574	352	158	1664	404	885	37	404	90	697	3	152	5171
août-16	147	512	333	141	1641	394	883	34	380	85	666	8	159	4965
sep-16	108	713	333	150	1656	386	880	22	352	73	657	13	181	5118
oct-16	71	781	409	156	1650	380	882	14	349	70	674	13	196	5166
nov-16	28	892	428	165	1650	378	900	15	371	79	649	13	203	5264
déc-16	1	627	428	161	1640	348	812	16	375	77	645	14	212	4851
jan-17	0	956	425	147	1659	338	784	16	379	68	643	13	208	5143
fév-17	0	885	428	154	1717	328	798	18	411	85	667	7	200	5185
mars-17	0	998	423	161	1734	322	793	18	414	87	707	23	204	5374
avr-17	0	850	406	155	1760	344	797	20	422	84	722	18	195	5283
mai-17	0	939	397	156	1766	363	774	22	414	86	735	20	214	5403

SRP (Stage de Réinsertion Professionnelle) - pour demandeurs d'emploi âgés de plus de 30 ans recevant une formation théorique et pratique dans le cadre d'un placement en stage indemnisé auprès d'un employeur. Le SRP n'existe plus depuis le 01/01/2016.

FORMA - mesures de formation réalisées afin de permettre une meilleure intégration des demandeurs d'emploi sur le marché du travail (y compris l'apprentissage pour adultes)

AP (Apprentissage pour adultes) - personnes enregistrées à l'ADEM, à la charge du Fonds pour l'Emploi, suivant des cours de formation dans le cadre de l'apprentissage pour adultes préparant

- au certificat de capacité professionnelle (CCP).
- au diplôme d'aptitude professionnelle (DAP) ou
- au diplôme de technicien (DT)

PA (Pool des Assistants) - pool de personnes rémunérées, chargées d'assister les directeurs des établissements post primaires dans la surveillance et dans les domaines périscolaire et administratif

MS (Mesures Spéciales) - pour demandeurs d'emploi non-indemnisés par l'ADEM, pris en charge par des associations sans but lucratif

OTI (Occupation Temporaire Indemnisée) - occupation à des travaux d'utilité publique de demandeurs d'emploi indemnisés (anciennement MT)

AIP (Activités d'insertion professionnelle) - affectations temporaires (travaux d'utilité collective et stages en entreprise) organisées par le SNAS (anciennement ATI)

SV (Service volontaire) - organisé par le Service national de la Jeunesse, il permet à des jeunes âgés de moins de trente ans de s'investir dans un projet concret et d'intérêt général. C'est une opportunité d'apprentissage et d'orientation par l'expérience pratique, qui représente un engagement à temps plein pour une durée déterminée.

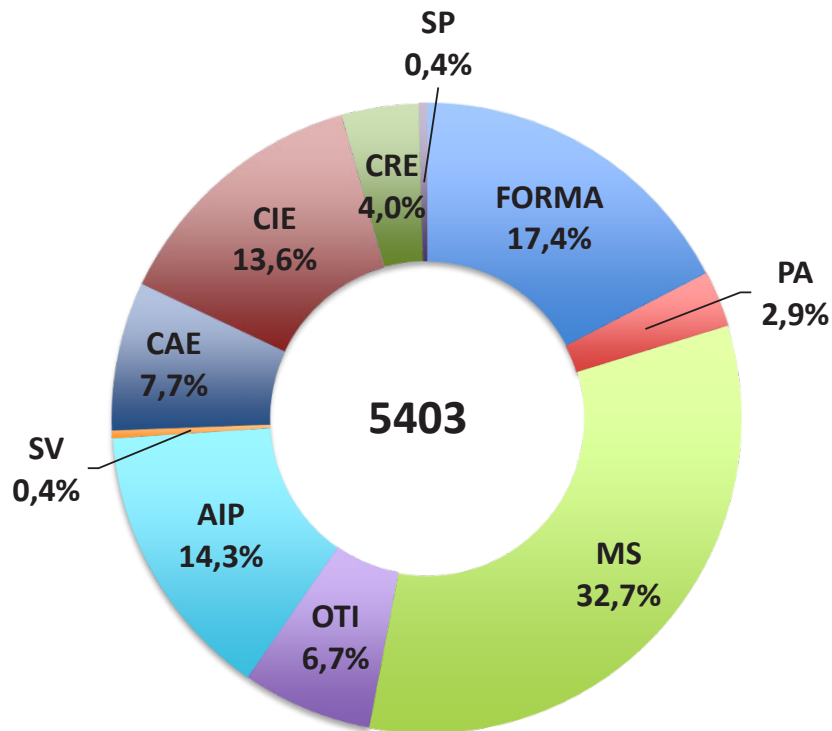
CAE (Contrat appui-emploi) - pour jeunes demandeurs d'emploi de moins de trente ans accomplis recevant une initiation et/ou une formation pratique et théorique en vue d'augmenter leurs compétences et faciliter leur intégration sur le marché du travail.

CIE (Contrat d'initiation-emploi) - pour jeunes demandeurs d'emploi de moins de trente ans accomplis recevant une formation pratique facilitant l'intégration sur le marché du travail

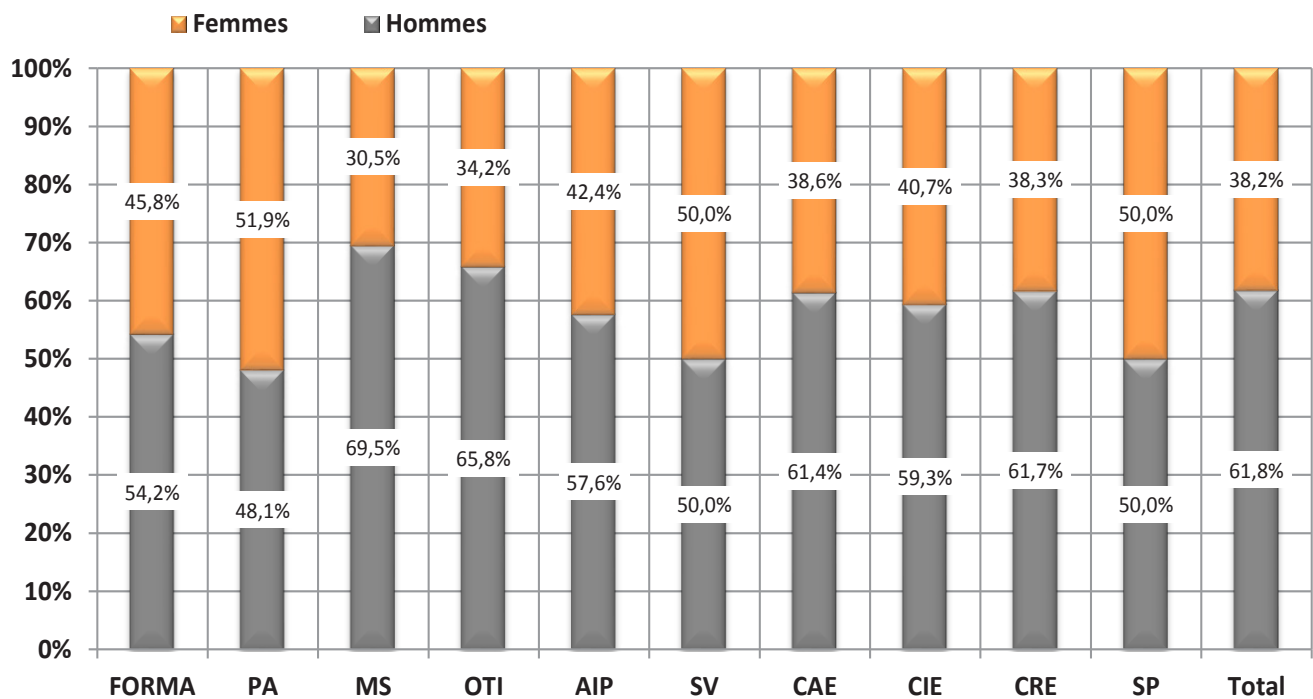
SP (Stage de professionnalisation) - pour demandeurs d'emploi âgés d'au moins 45 ans, salariés à capacité de travail réduite et salariés handicapés. Ce type de stage a pour but de permettre aux demandeurs d'emplois de montrer de manière concrète aux employeurs leurs compétences et capacités.

CRE (Contrat de réinsertion-emploi) - pour demandeurs d'emploi âgés d'au moins 45 ans, salariés à capacité de travail réduite et salariés handicapés. Ce contrat, qui alterne formation pratique et formation théorique, a pour but de permettre aux demandeurs d'emplois de montrer de manière concrète aux employeurs leurs compétences et capacités, mais aussi d'acquérir de nouvelles facultés.

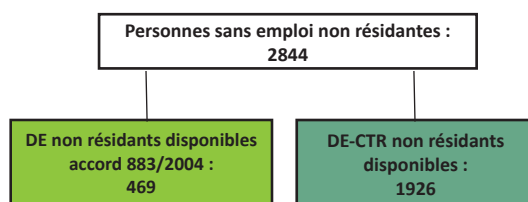
Répartition des personnes résidentes bénéficiant d'une mesure pour l'emploi selon le type



Ventilation par genre des personnes bénéficiant d'une mesure pour l'emploi



5. Personnes non résidentes enregistrées à l'ADEM



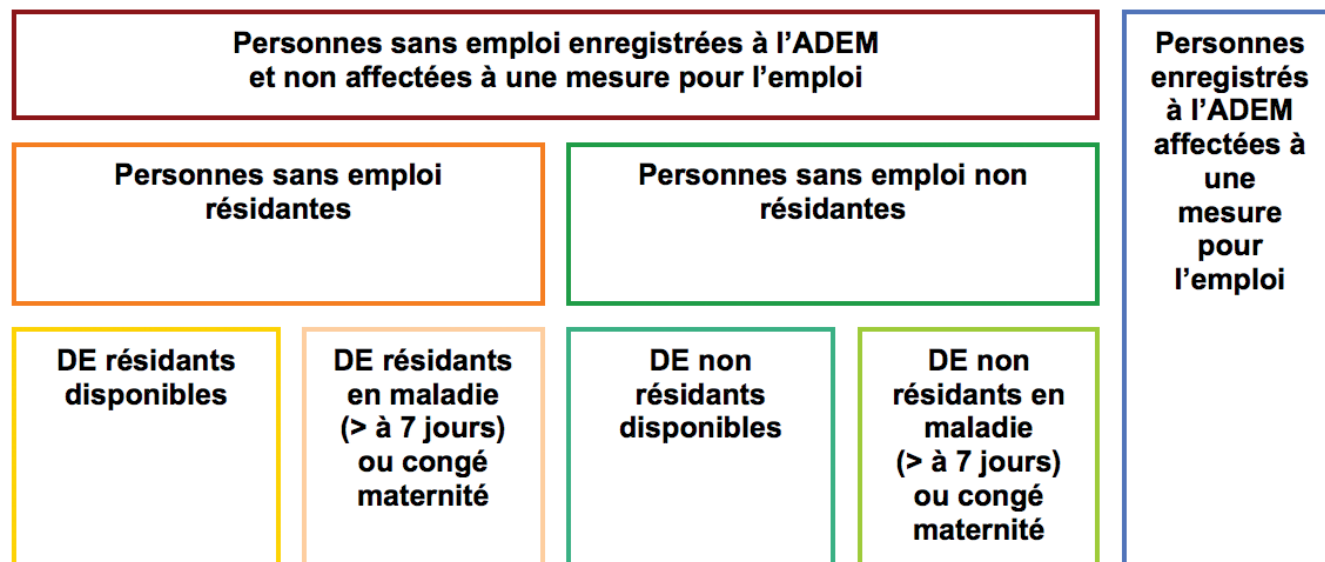
	DE non résidents disponibles accord 883/2004 ¹	DE - CTR non résidents disponibles ²	dont DE - CTR non résidents disponibles indemnisés ³
Moy. 2015	450	2323	389
Moy. 2016	473	2111	323
avr-16	443	2200	335
mai-16	461	2163	312
juin-16	455	2137	318
juil-16	456	2128	313
aoû-16	446	2095	307
sep-16	487	2020	311
oct-16	500	1989	319
nov-16	511	1932	316
déc-16	508	1962	310
jan-17	558	1963	320
fév-17	577	1945	330
mars-17	522	1931	319
avr-17	491	1924	334
mai-17	469	1926	339

¹ *Demandeurs d'emploi non résidents disponibles / accord 883/2004* : personnes ayant eu une rupture de contrat luxembourgeois après le 1^{er} mai 2012, inscrites dans le Service Public de l'Emploi de leur lieu de résidence et à titre complémentaire auprès de l'ADEM dans le cadre de l'accord européen 883/2004.

² *DE-CTR non résidents disponibles*

³ *DE - CTR non résidents disponibles indemnisés* - Personnes non résidentes bénéficiaires d'une décision de reclassement externe prise par la commission mixte de reclassement des travailleurs incapables d'exercer leur dernier poste de travail en application des dispositions L. 551-1. et suivantes du Code du travail et admises au bénéfice de l'indemnité de chômage complet.

6. Schéma explicatif des populations



7. Population active et chômage (données corrigées des variations saisonnières)

	1	2	3	4	5	6	7	8	9	10	11
A											
2013	11853	159998	214219	362364	19999	23706	234218	386070	17228	251447	6,9%
2014	11910	164332	219061	371482	20567	24459	239628	395941	18334	257962	7,1%
2015	12117	169665	223628	381176	20984	25084	244611	406260	17861	262472	6,8%
2016	12327	176553	228557	392782	21285	25606	249841	418388	17037	266878	6,4%
B											
avr-15	12074	168184	222810	378920	20938	24993	243748	403913	17986	261734	6,9%
mai-15	12091	169090	223193	380193	20925	24998	244118	405190	17995	262114	6,9%
avr-16	12283	175151	227056	389924	21231	25505	248287	415429	17288	265574	6,5%
mai-16	12300	175588	227705	390993	21256	25549	248961	416542	17092	266053	6,4%
juin-16	12318	176262	228181	392125	21264	25575	249445	417700	17040	266485	6,4%
juil-16	12336	176624	228707	392995	21260	25590	249967	418586	17022	266988	6,4%
août-16	12353	177201	228947	393795	21344	25693	250291	419488	17038	267329	6,4%
sep-16	12371	178002	229793	395424	21397	25766	251191	421190	16971	268162	6,3%
oct-16	12388	178561	230548	396721	21325	25712	251873	422433	16893	268766	6,3%
nov-16	12406	179267	231047	397908	21405	25811	252452	423719	16706	269158	6,2%
déc-16	12424	179866	231448	398890	21386	25811	252834	424701	16844	269678	6,2%
jan-17	12444	180144	231633	399333	21390	25835	253023	425168	16623	269645	6,2%
fév-17	12461	180890	232458	400886	21333	25796	253790	426682	16467	270257	6,1%
mars-17	12479	181676	233151	402349	21379	25861	254530	428210	16344	270874	6,0%
avr-17	12497	182289	233716	403507	21380	25882	255096	429389	16287	271382	6,0%
mai-17	12515	182904	234281	404669	21381	25903	255662	430572	16209	271872	6,0%
C											
2013	4,9%	1,7%	2,0%	1,8%	1,8%	2,3%	2,0%	1,8%	15,0%	2,8%	
2014	0,5%	2,7%	2,3%	2,5%	2,8%	3,2%	2,3%	2,6%	6,4%	2,6%	
2015	1,7%	3,2%	2,1%	2,6%	2,0%	2,6%	2,1%	2,6%	-2,6%	1,7%	
2016	1,7%	4,1%	2,2%	3,0%	1,4%	2,1%	2,1%	3,0%	-4,6%	1,7%	
D											
fév-17	1,7%	4,0%	2,7%	3,3%	0,7%	1,4%	2,5%	3,2%	-3,9%	2,1%	
mars-17	1,7%	4,1%	2,9%	3,5%	0,5%	1,3%	2,7%	3,4%	-5,2%	2,2%	
avr-17	1,7%	4,1%	2,9%	3,5%	0,7%	1,5%	2,7%	3,4%	-5,8%	2,2%	
mai-17	1,7%	4,2%	2,9%	3,5%	0,6%	1,4%	2,7%	3,4%	-5,2%	2,2%	

Sources : ADEM, STATEC (comptes nationaux)

- 1 - Salariés résidents sortants
- 2 - Frontaliers entrants
- 3 - Emploi salarié national
- 4 - Emploi salarié intérieur (3 + 2 - 1)
- 5 - Emploi non salarié national
- 6 - Emploi non salarié intérieur
- 7 - Emploi total national (3 + 5)
- 8 - Emploi total intérieur (4 + 6)
- 9 - Demande d'emploi non satisfaite
- 10 - Population active (7 + 9)
- 11 - Taux de chômage désaisonnalisé (9 / 10)

Publications des chiffres (pdf)

25 juillet 2017

24 août 2017

23 septembre 2017

24 octobre 2017



LE GOUVERNEMENT
DU GRAND-DUCHÉ DE LUXEMBOURG
Ministère du Travail, de l'Emploi et
de l'Économie sociale et solidaire



adem

AGENCE POUR
LE DÉVELOPPEMENT
DE L'EMPLOI



LE GOUVERNEMENT
DU GRAND-DUCHÉ DE LUXEMBOURG
Service information et presse

STATEC



LISER

LUXEMBOURG INSTITUTE OF
SOCIO-ECONOMIC RESEARCH

Impressum

Réalisation : ADEM

Impression : Imprimerie WEPRINT, Luxembourg