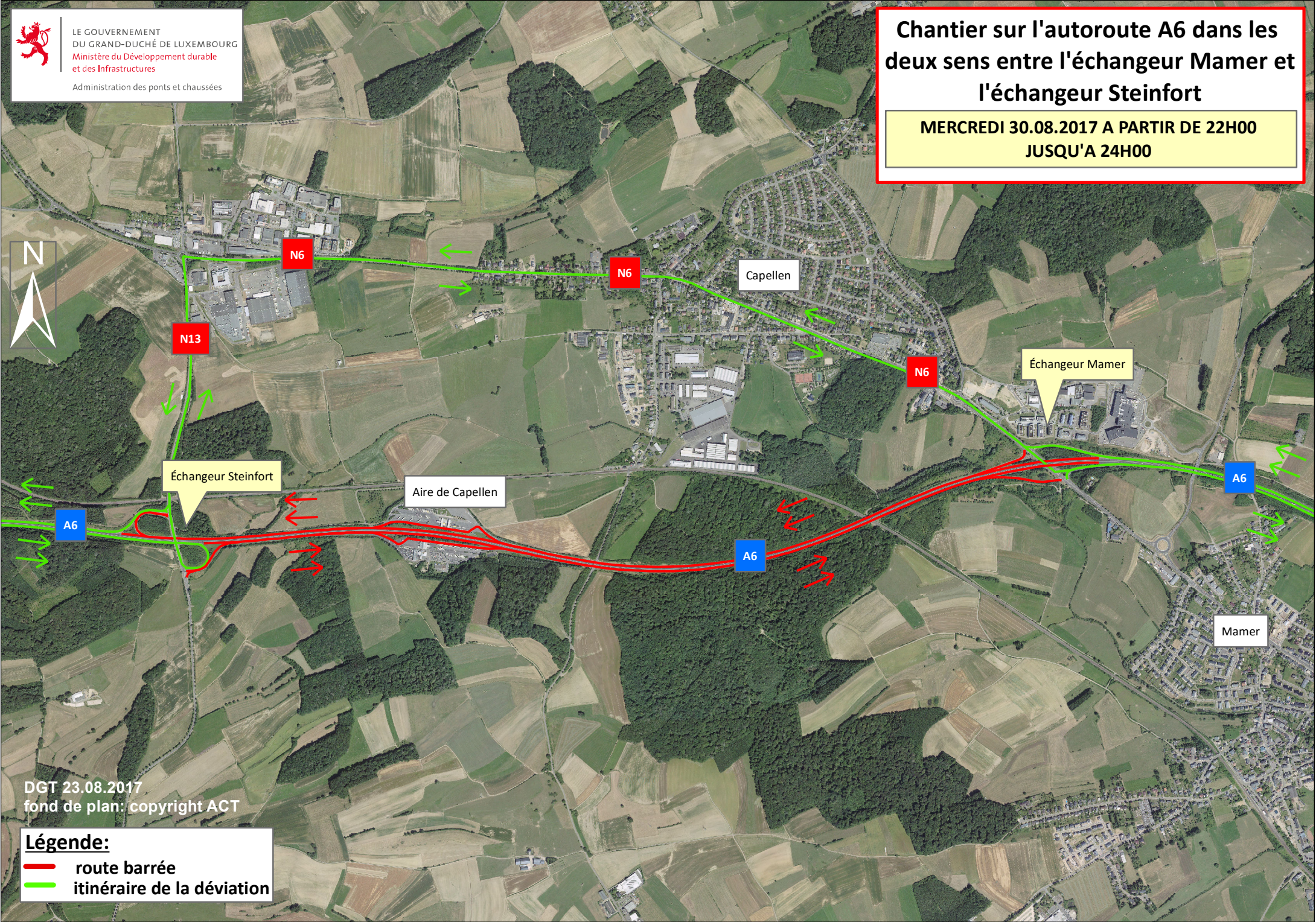




Chantier sur l'autoroute A6 dans les deux sens entre l'échangeur Mamer et l'échangeur Steinfort

MERCREDI 30.08.2017 A PARTIR DE 22H00
JUSQU'A 24H00



DGT 23.08.2017
fond de plan: copyright ACT

- Légende:**
-  route barrée
 -  itinéraire de la déviation