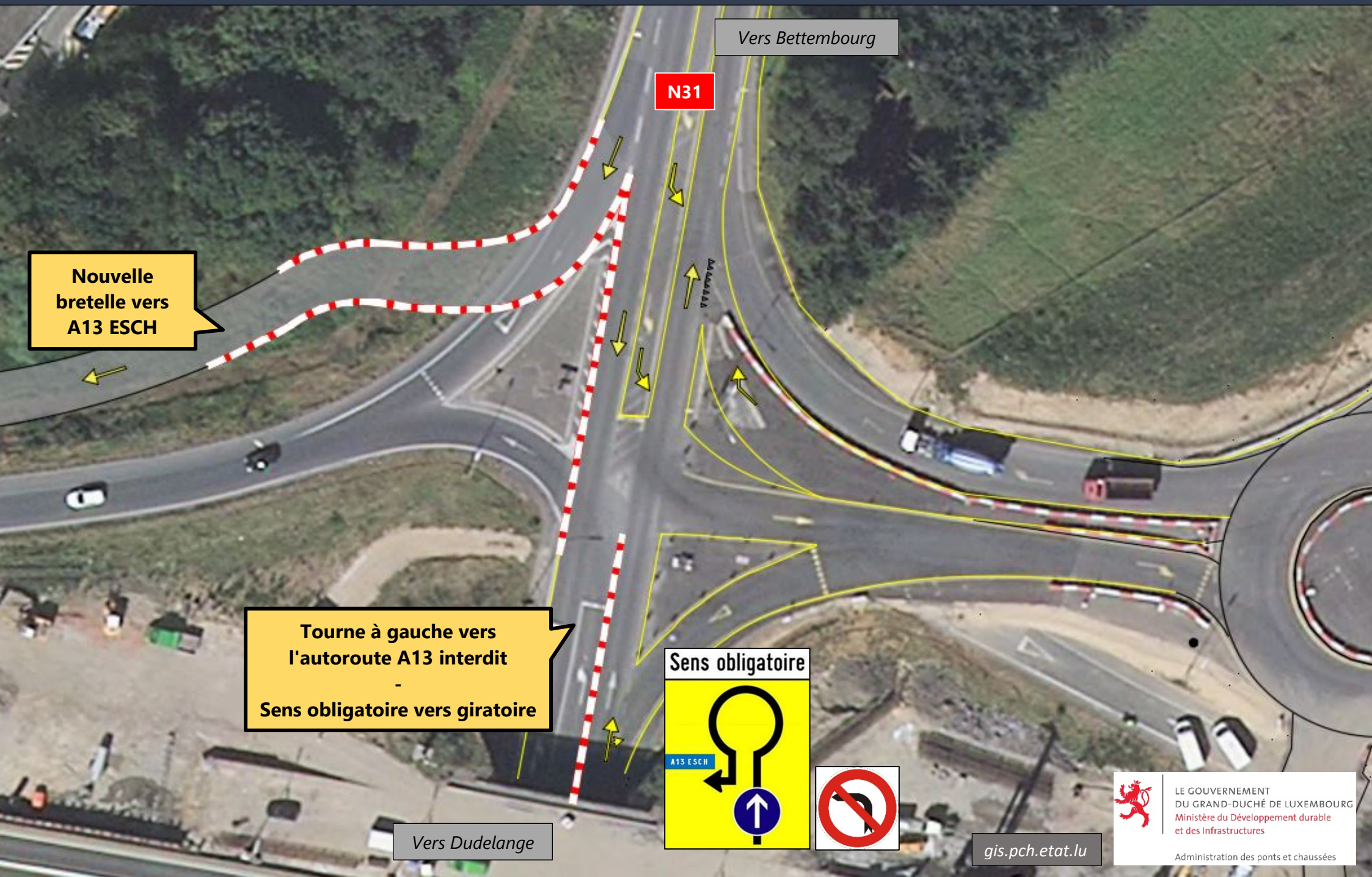


Réaménagement de l'échangeur Dudelange/Burange – Plan de signalisation de la N31

Début 27/09/2017



Vers Bettembourg

N31

Nouvelle
bretelle vers
A13 ESCH

Tourne à gauche vers
l'autoroute A13 interdit
Sens obligatoire vers giratoire

Sens obligatoire



Vers Dudelange

gis.pch.etat.lu