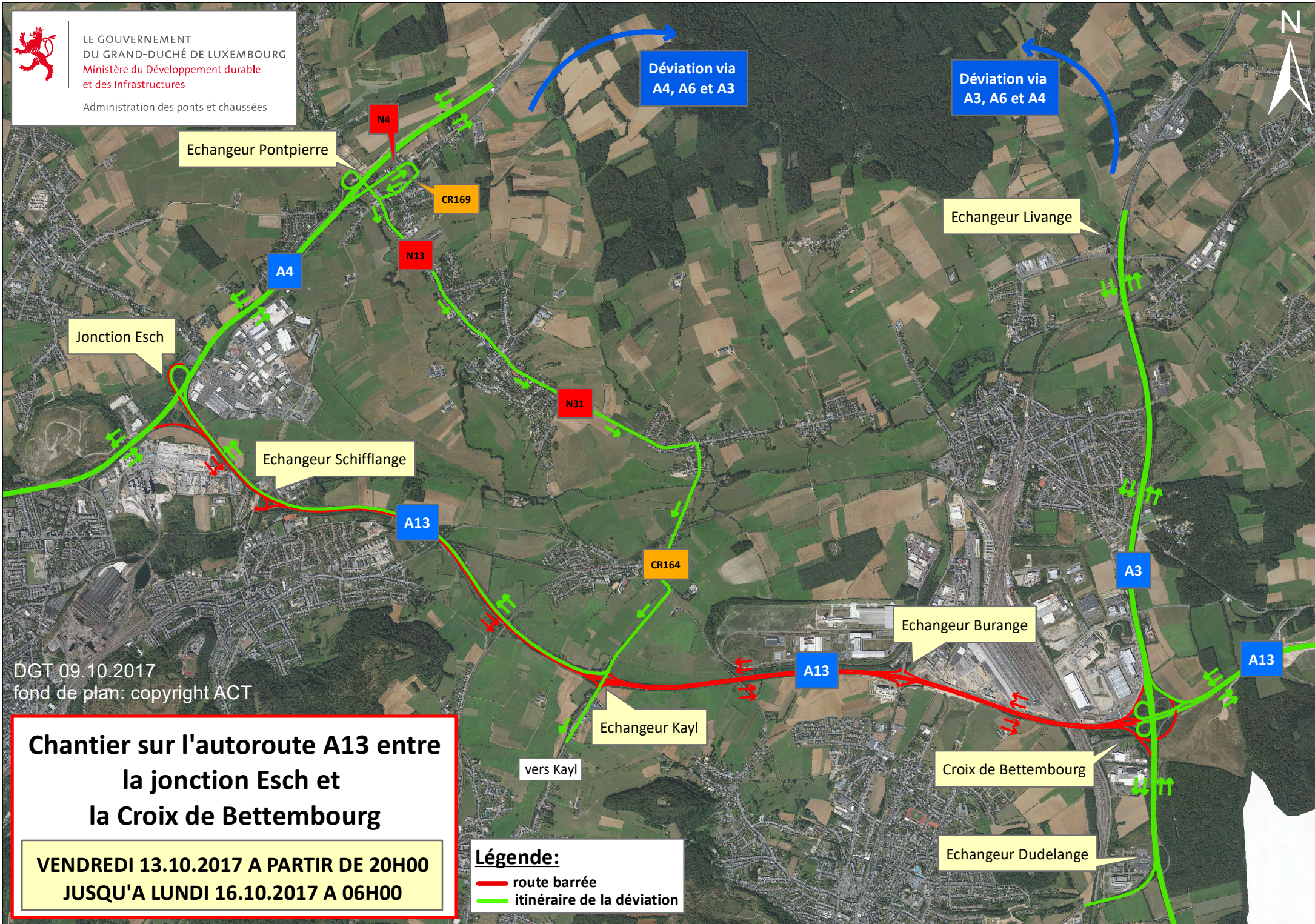




LE GOUVERNEMENT
DU GRAND-DUCHÉ DE LUXEMBOURG
Ministère du Développement durable
et des Infrastructures
Administration des ponts et chaussées



DGT 09.10.2017
fond de plan: copyright ACT

Chantier sur l'autoroute A13 entre la jonction Esch et la Croix de Bettembourg

VENDREDI 13.10.2017 A PARTIR DE 20H00
JUSQU'A LUNDI 16.10.2017 A 06H00

Légende:

- route barrée
- itinéraire de la déviation