

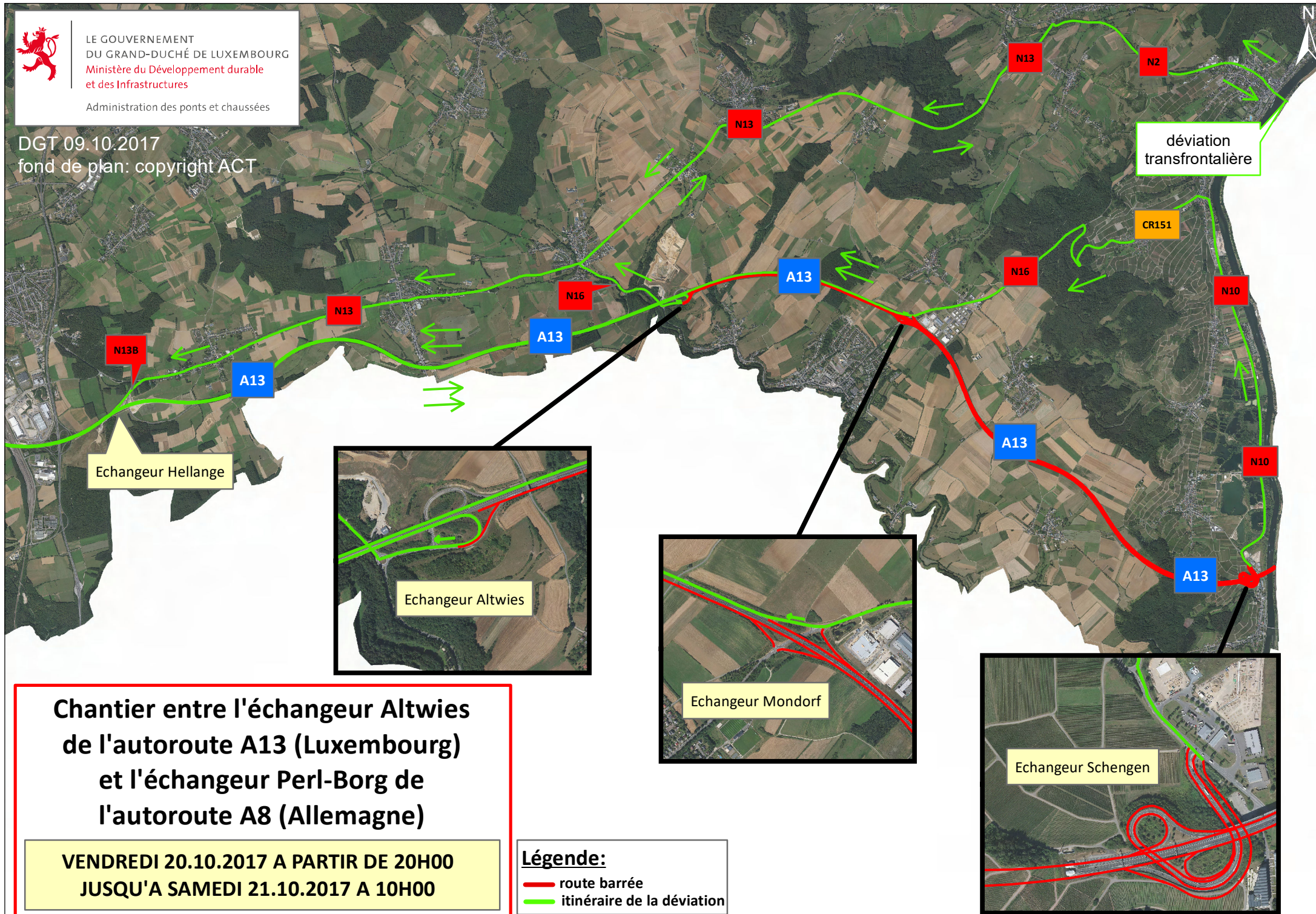


LE GOUVERNEMENT
DU GRAND-DUCHÉ DE LUXEMBOURG
Ministère du Développement durable
et des Infrastructures

Administration des ponts et chaussées

DGT 09.10.2017

fond de plan: copyright ACT



**Chantier entre l'échangeur Altwies
de l'autoroute A13 (Luxembourg)
et l'échangeur Perl-Borg de
l'autoroute A8 (Allemagne)**

**VENDREDI 20.10.2017 A PARTIR DE 20H00
JUSQU'A SAMEDI 21.10.2017 A 10H00**

Légende:

- route barrée
- itinéraire de la déviation