

MÉTHODES ET OUTILS

POUR LA MISE EN ŒUVRE DE L'ÉCONOMIE CIRCULAIRE DANS DES ZONES D'ACTIVITÉS ÉCONOMIQUES AU LUXEMBOURG

Donneur d'ordre



Coordinateur



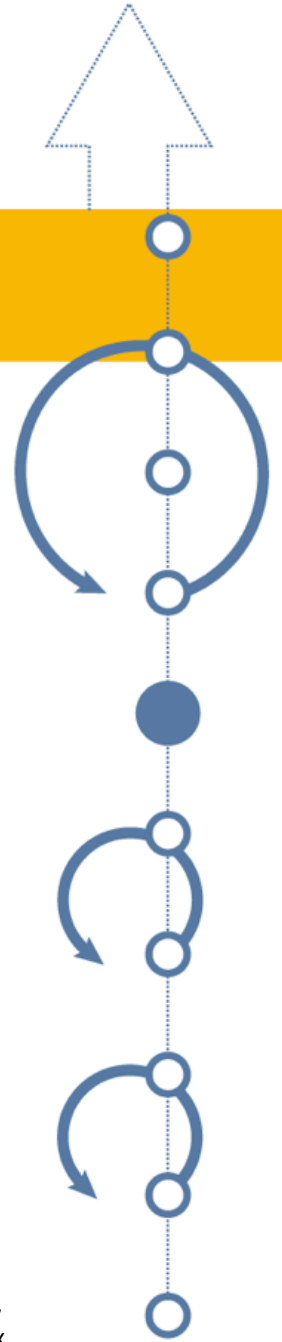
Partenaires



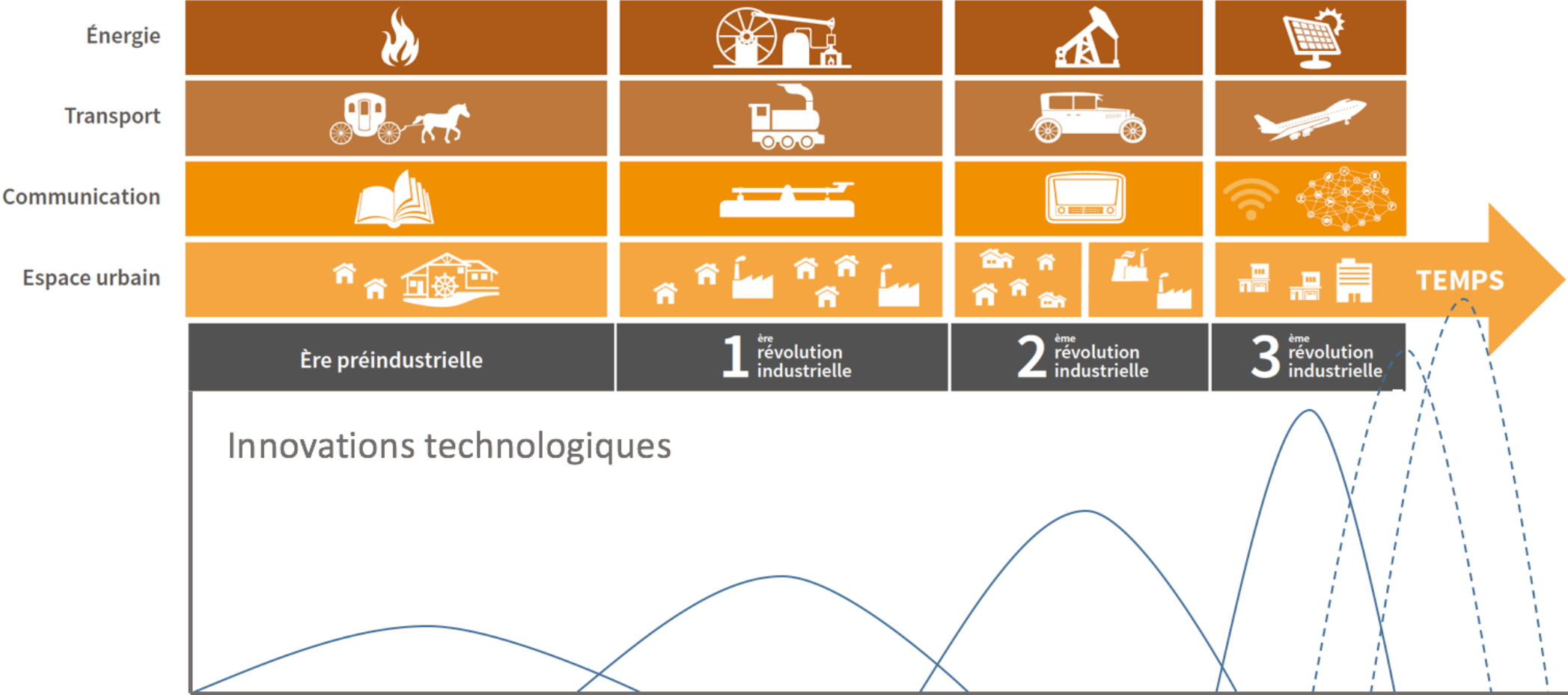
Collaborations



Entreprises: AMOVA, Faurecia, Faymonville, Gottschol Alcuilux, Hydroaluminium, Tarkett

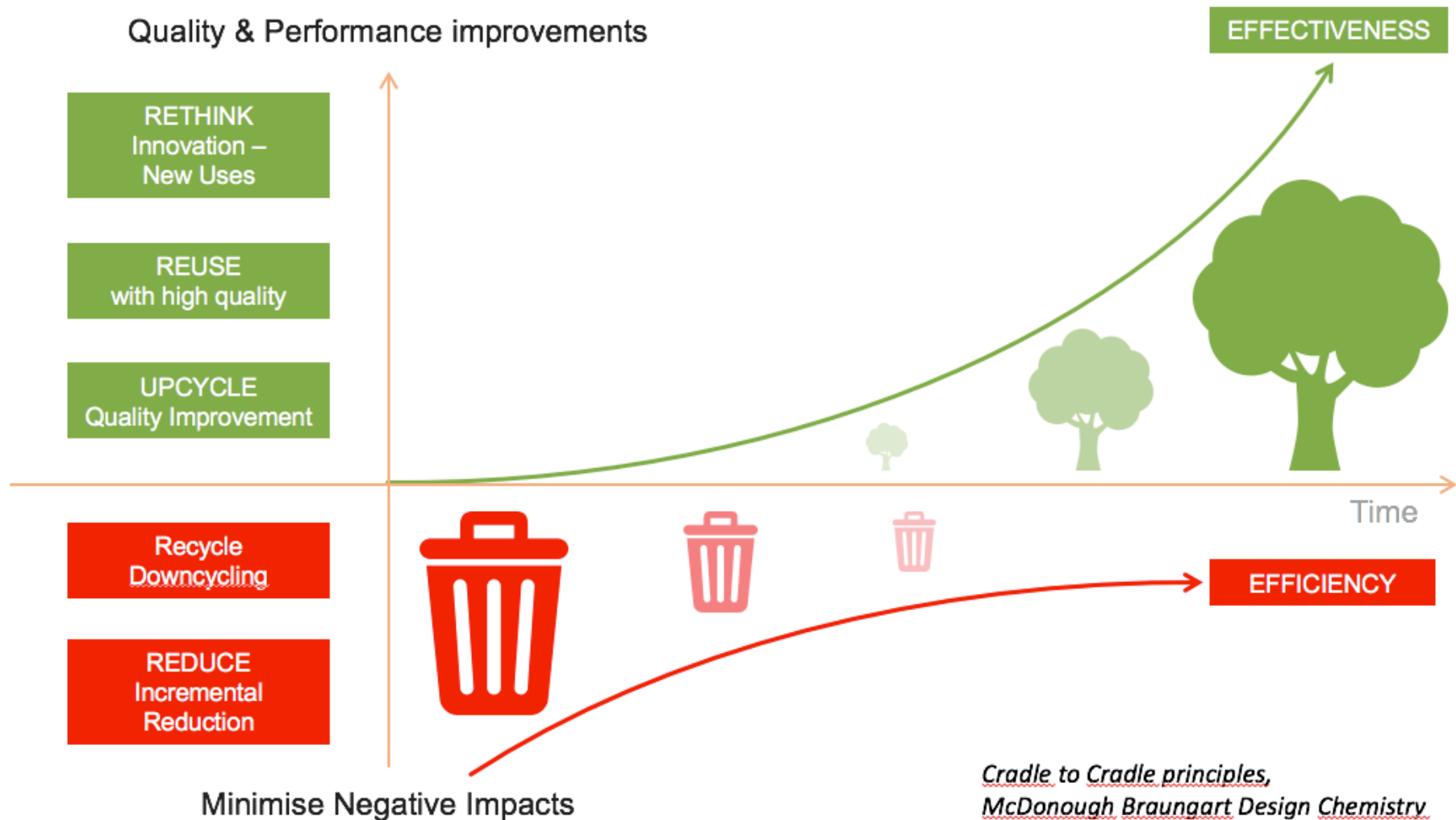


Défis pour la planification



Principes de l'économie circulaire

“Doing a lot of good instead of doing less bad”



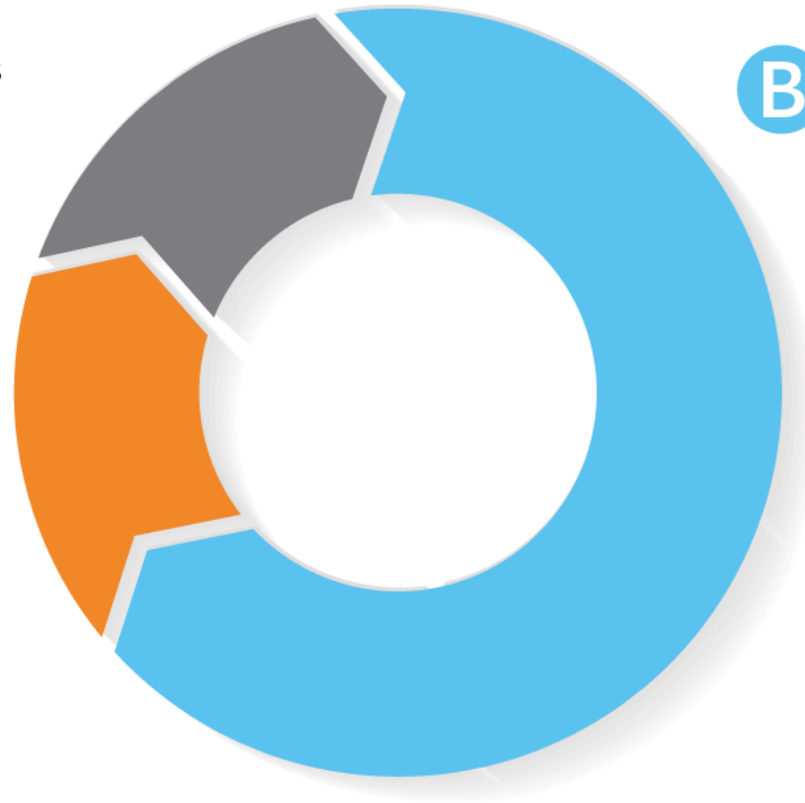
Le cycle d'utilité d'une ZAE

CONCEPTION ET CONSTRUCTION **A**

- 1 | **Accélérer le processus**
pour mieux impliquer les parties prenantes
et réduire les coûts
- 2 | **Densifier, organiser et rendre modulaire**
pour une meilleure utilisation de l'espace
et des ressources
- 3 | **Soigner la qualité de l'aménagement**
pour augmenter l'attractivité
et la compétitivité de la zone

DÉCONSTRUCTION **C**

- 5 | **Gérer la réaffectation**
pour fermer les boucles
biologiques et technologiques

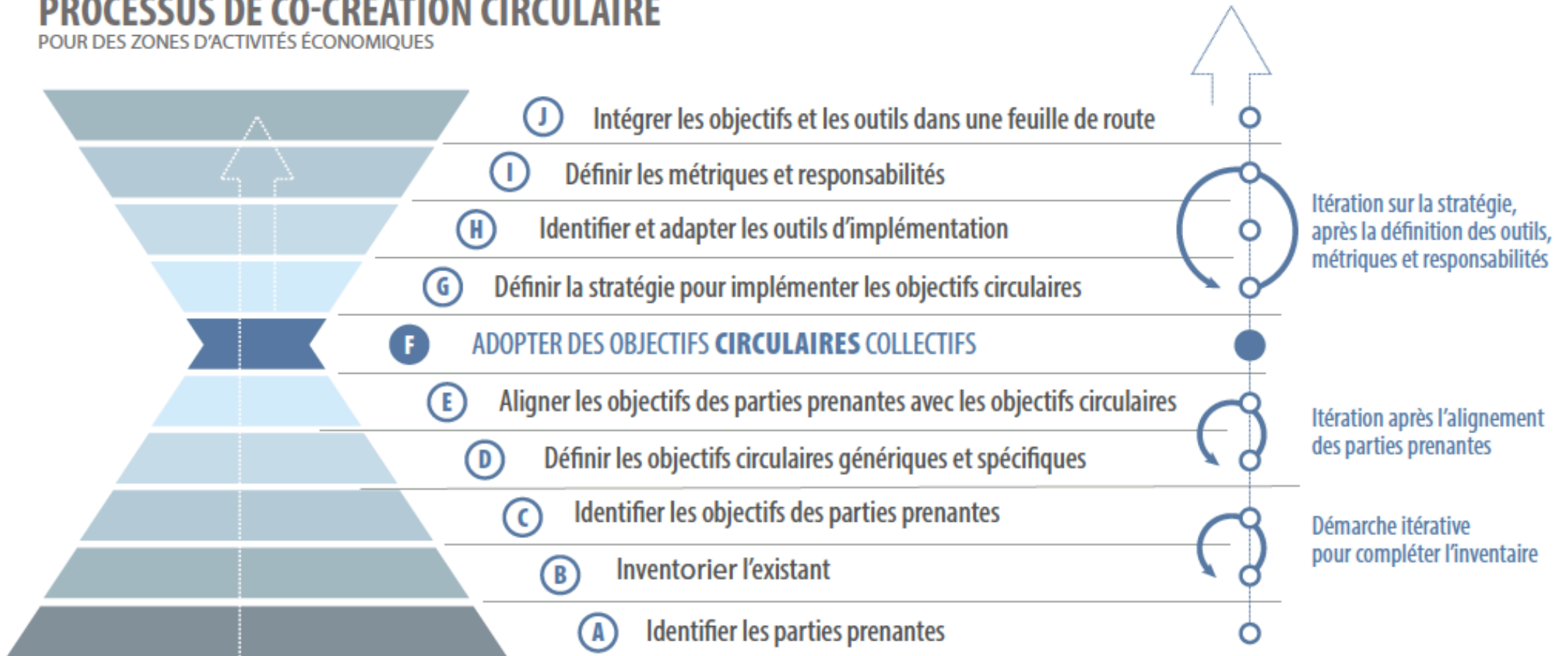


B EXPLOITATION DE LA ZONE

- 4 | **Gérer la collaboration**
pour favoriser la résilience
des entreprises et garantir
une haute valeur résiduelle
des infrastructures

La méthodologie circulaire

PROCESSUS DE CO-CRÉATION CIRCULAIRE POUR DES ZONES D'ACTIVITÉS ÉCONOMIQUES



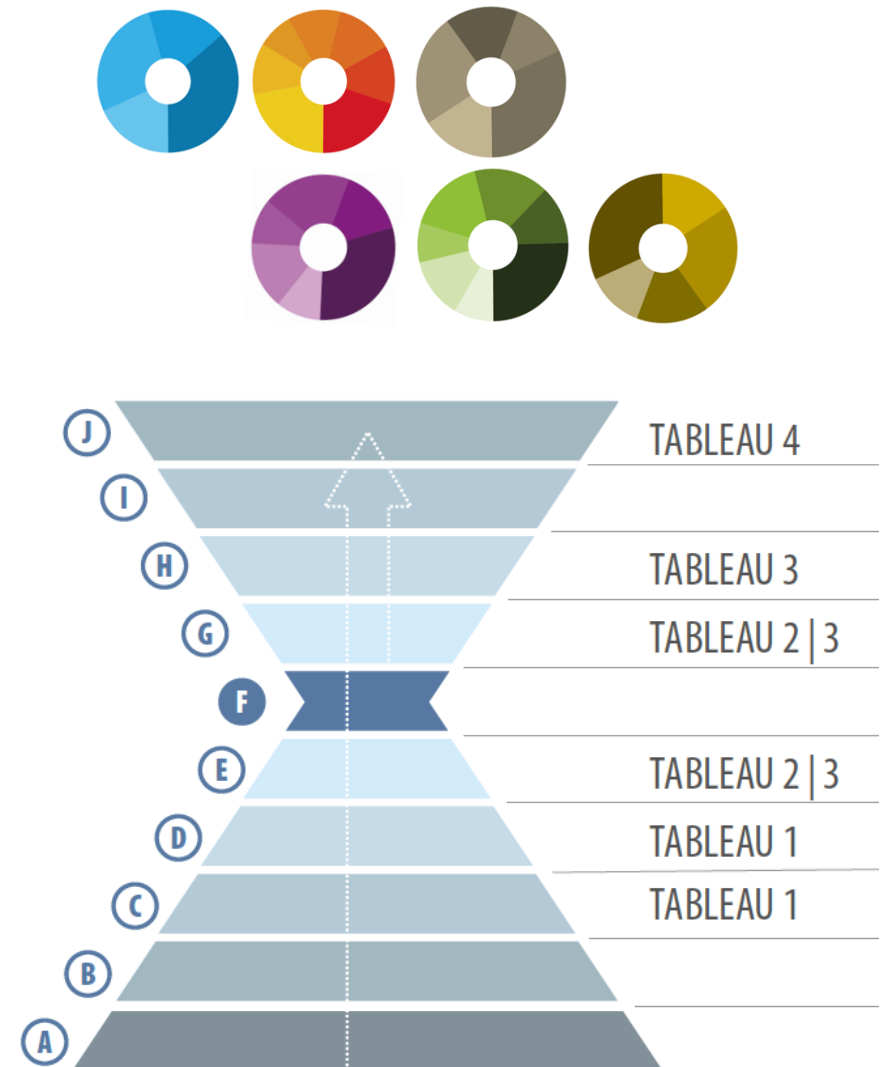
La boîte à outils circulaire

1| TABLEAU 1 : Objectifs circulaires génériques et qualitatifs: **Eau, Energie, Matériaux, Mobilité, Partage, Processus**

2| TABLEAU 2 : Objectifs circulaires spécifiques et mesurables, stratégies d'implémentation (moyens / outils / techniques)

3| TABLEAU 3 : Analyse systémique de moyens et outils, impacts positifs et plus-value économique

4| TABLEAU 4 : Feuille de route avec objectifs circulaires quantitatifs et mesurables, responsabilités, planning, monitoring



D'un processus de planification segmenté..

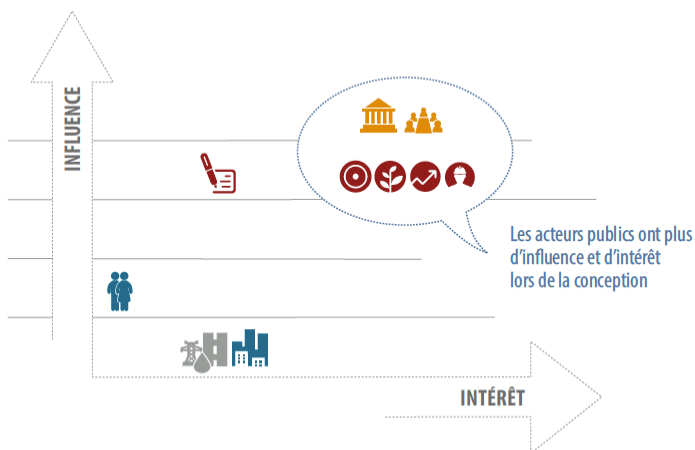
PROCESSUS RÉGLEMENTAIRE LINÉAIRE



	PLAN SECTORIEL ZAER	CREATION-EXTENSION ZAER PAG	CREATION-EXTENSION ZAER PAP	COMMO DO / INCOMMO DO ZAE	DEMANDE D'IMPLANTATION	AUTORISATION D'EXPLOITATION COMMO DO / INCOMMO DO	AUTORISATION DE CONSTRUIRE
QUI FAIT ?							
QUI EST CONSULTÉ ?					HOUSE OF ENTREPRENEURSHIP		
QUI AUTORISE ?	CHAMBRE DES DÉPUTÉS						
QUI FINANCE ?							

* (PRÉ/CO-)FINANCE
 ** DROIT DE REGARD & VÉTO
 *** EN FCT* TYPE ENTREPRISE

CONCEPTION ACTEURS PRINCIPAUX IMPLIQUÉS DANS LE PROJET DE CONCEPTION D'UNE ZAE

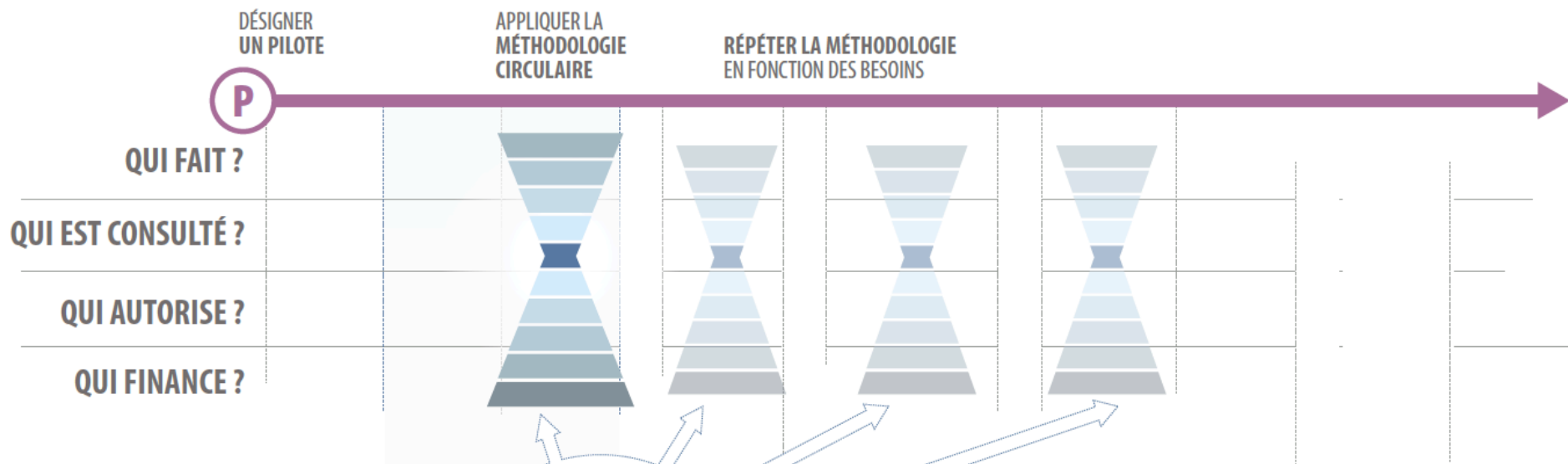


EXPLOITATION ACTEURS PRINCIPAUX INTÉRESSÉS PAR L'EXPLOITATION D'UNE ZAE



... vers un approche participative

MODIFICATION DU PROCESSUS LINÉAIRE

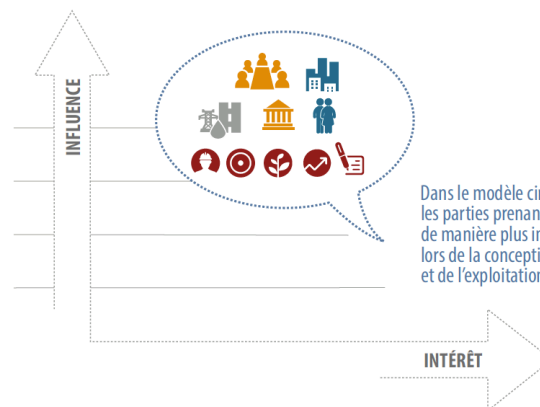


Les parties prenantes sont impliquées ensemble lors de chaque phase du processus



CONCEPTION & EXPLOITATION

IMPLIQUER PLUS DE PARTIES PRENANTES. EXTENSION DES SPHÈRES D'INTÉRÊT ET D'INFLUENCE POSITIVE PAR UN PROCESSUS COLLABORATIF ET HOLISTIQUE, CONNECTANT CONCEPTION ET EXPLOITATION



Dans le modèle circulaire les parties prenantes interagissent de manière plus importante lors de la conception et de l'exploitation

Recommandations pour l'extension ZAE Eselborn-Lentzweiler

Désigner un pilote: renforcer les rôles du Guichet unique PME / SICLER pour la conception & gestion

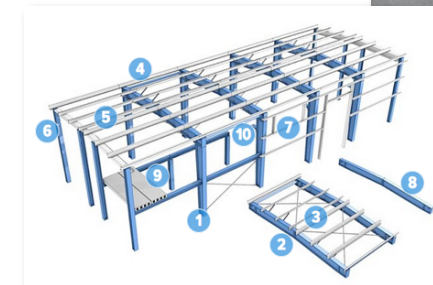
Intégrer dans le contexte: corridors biodiversité, gestion holistique de l'eau de pluie

Densifier: Parking aérien centralisé, gestion commune des ressources (p.ex. produits chimiques) et déchets

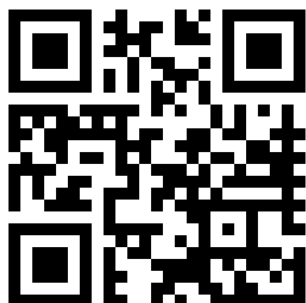
Partager: Énergies renouvelables, réseau de chaleur (chaleur perdue, installation tri-génération ENGIE), équipements

Aménager avec qualité: Services aux employés, concept global de mobilité, intégrant un réseau de mobilité douce

Gérer la réaffectation: adapter les règlements (PAP, règlement des bâtisses)



Pour télécharger le rapport:
www.ecocirc-zae.lu



MAXIMISE POSITIVE IMPACT

+IMPAKT
11, RUE DE L'INDUSTRIE
L-8399 LUXEMBOURG
WWW.POSITIVEIMPAKT.EU

