

N° 11 - NOVEMBRE 2017

B U L L E T I N L U X E M B O U R G E O I S D E

l'emploi

DONNÉES MENSUELLES DU MARCHÉ DU TRAVAIL

Contacts

Demandeurs d'emploi : 247 88 888
Employeurs : 247 88 000

Agence de Luxembourg

10, rue Bender
L-1229 Luxembourg

Agence de Diekirch

2, rue Clairefontaine
L-9220 Diekirch

Agence de Differdange

23, Grand-Rue
L-4575 Differdange

Agence de Dudelange

56, rue du Parc
L-3542 Dudelange

Agence de Esch/Alzette

1, Boulevard Porte de France
L-4360 Esch-sur-Alzette

Agence de Wasserbillig

44, Esplanade de la Moselle
L-6637 Wasserbillig

Agence de Wiltz

20, rue de Winseler
L-9577 Wiltz



LE GOUVERNEMENT
DU GRAND-DUCHÉ DE LUXEMBOURG
Service information et presse

Chiffres-clés

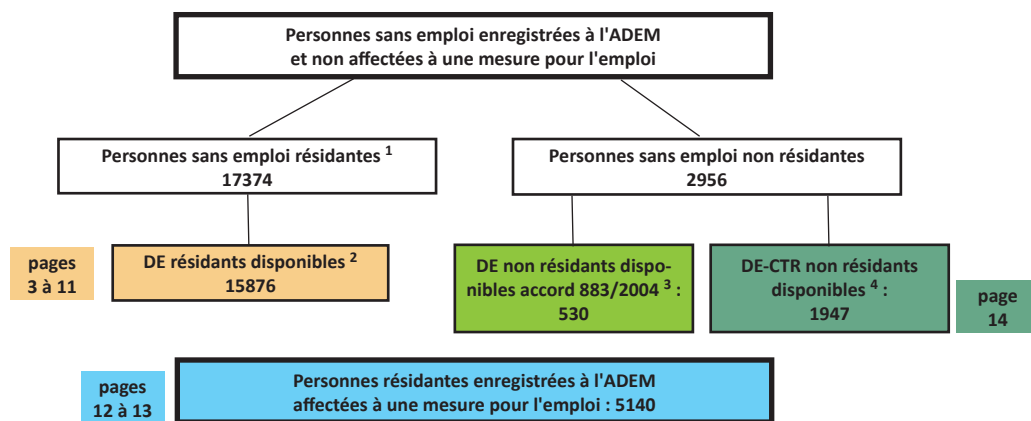
Synoptique

¹ **Personnes sans emploi résidentes** : personnes sans emploi, résidentes sur le territoire national, à la recherche d'un emploi approprié, non affectées à une mesure pour l'emploi, indemnisées ou non indemnisées et ayant respecté les obligations de suivi de l'ADEM.

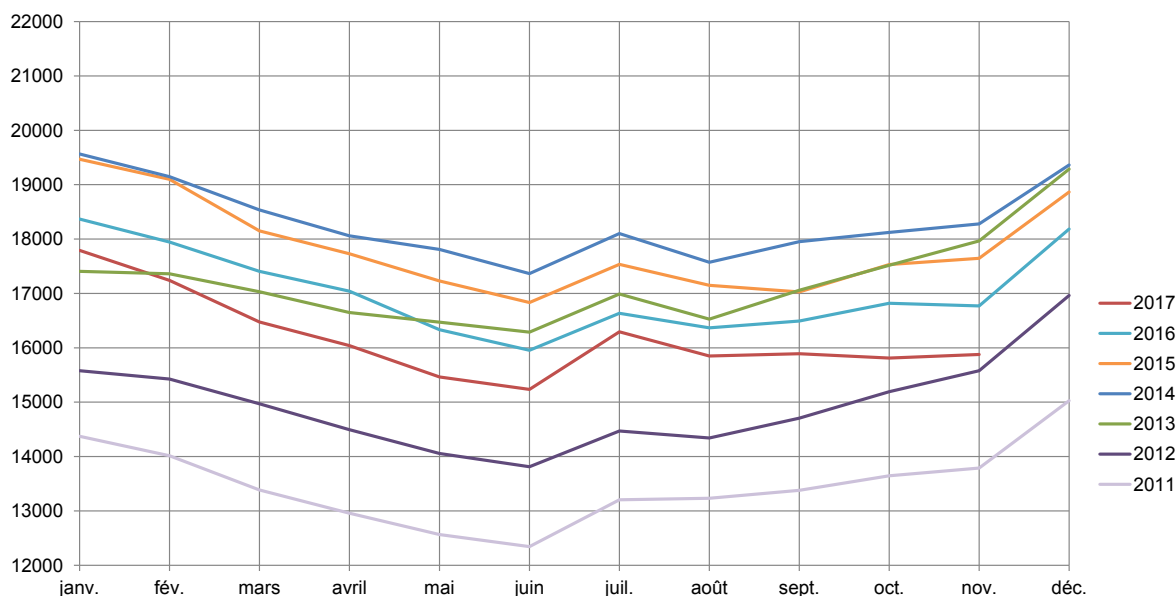
² **Demandeurs d'emploi résidents disponibles** : personnes sans emploi résidentes qui, à la date du relevé statistique, ne sont ni en congé de maladie depuis plus de 7 jours, ni en congé de maternité.

³ **Demandeurs d'emploi non résidents disponibles / accord 883/2004** : personnes ayant eu une rupture de contrat luxembourgeois après le 1er mai 2012, inscrites dans le Service Public de l'Emploi de leur lieu de résidence et à titre complémentaire auprès de l'ADEM dans le cadre de l'accord européen 883/2004.

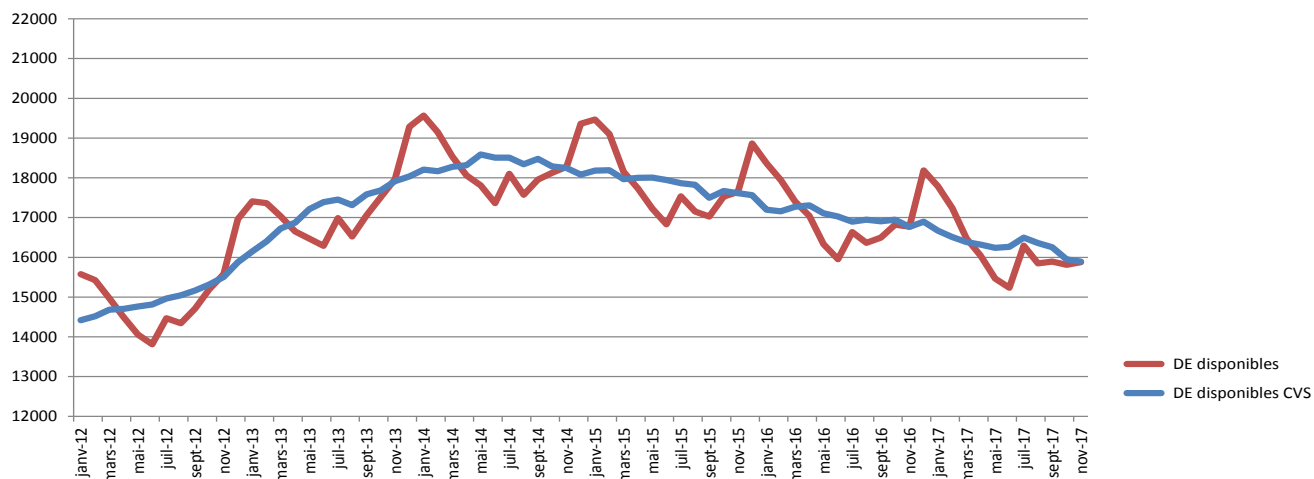
⁴ **Demandeurs d'emploi - CTR non résidents disponibles**.



Demandeurs d'emploi résidents disponibles inscrits en fin de mois



Nombre de demandeurs d'emploi résidents disponibles et nombre de demandeurs d'emploi résidents disponibles corrigé des variations saisonnières (DE cvs)



1. Emploi et chômage

les demandeurs d'emploi inscrits et les offres d'emploi enregistrées

1.1. Demandeurs d'emploi disponibles inscrits en fin de mois

	Demandeurs d'emploi résidents disponibles (DE) ¹			
	Hommes	Femmes	Total DE	Ecart annuel % ²
Moy. 2015	9191	8664	17855	-2,6
Moy. 2016	8686	8340	17026	-4,6
oct-16	8421	8398	16819	-4,1
nov-16	8420	8352	16772	-4,9
déc-16	9777	8408	18185	-3,6
jan-17	9347	8445	17792	-3,1
fév-17	8884	8355	17239	-3,9
mars-17	8406	8069	16475	-5,3
avril-17	8157	7883	16040	-5,9
mai-17	7813	7652	15465	-5,3
juin-17	7649	7586	15235	-4,5
juil-17	8526	7770	16296	-2,0
août-17	8064	7786	15850	-3,2
sep-17	7984	7909	15893	-3,6
oct-17	7892	7921	15813	-6,0
nov-17	7962	7914	15876	-5,3

¹ **Demandeurs d'emploi résidents disponibles** : personnes sans emploi résidentes qui, à la date du relevé statistique, ne sont ni en congé de maladie depuis plus de 7 jours, ni en congé de maternité.

² **Ecart annuel %** : évolution en % par rapport au même mois de l'année précédente

1.2. Taux de chômage mensuels désaisonnalisés et nombres des demandeurs d'emploi résidents disponibles désaisonnalisés

	oct-16	nov-16	déc-16	jan-17	fév-17	mars-17	avr-17	mai-17	juin-17	juil-17	août-17	sep-17	oct-17	nov-17
Taux de chômage	6,3	6,2	6,3	6,2	6,1	6,0	6,0	6,0	6,0	6,0	6,0	5,9	5,8	5,8
Nombre DE cvs ¹	16946	16764	16898	16672	16511	16383	16321	16237	16266	16493	16362	16256	15947	15893
Ecart mensuel % ²		-1,1	0,8	-1,3	-1,0	-0,8	-0,4	-0,5	0,2	1,4	-0,8	-0,6	-1,9	-0,3

¹ cvs : corrigé des variations saisonnières

² **Ecart mensuel %** : évolution en % par rapport au mois précédent

1.3. Emploi et population active (données brutes)

	oct-16	nov-16	oct-17	nov-17
1. Emploi salarié				
1a) National	232199	232701	238783	239402
1b) Intérieur (1a + 1c - 1d)	399275	400543	413591	414937
1c) Frontaliers entrants	179698	180493	187782	188539
1d) Résidents sortants	12622	12650	12974	13003
2. Emploi non-salarié				
2a. National	21543	21602	21767	21760
2b. Intérieur	25968	26032	26429	26427
3. Emploi total				
3a. National (1a + 2a)	253742	254303	260550	261162
3b. Intérieur (1b + 2b)	425243	426576	440020	441364
4. Total DE résidents disponibles	16819	16772	15813	15876
5. Population active (3a + 4)	270561	271075	276363	277038
6. Taux de chômage brut (4 / 5)	6,2	6,2	5,7	5,7

1a, 2a, 3a – Concept national : Emploi des résidents

1b, 2b, 3b – Concept intérieur : Emploi sur le territoire national

1c – Frontaliers entrants : non-résidents travaillant sur le territoire national

1d – Résidents sortants : résidents travaillant en dehors du territoire national (surtout les fonctionnaires internationaux)

4 – Total DE résidents disponibles : personnes sans emploi résidentes qui, à la date du relevé statistique, ne sont ni en congé de maladie depuis plus de 7 jours, ni en congé de maternité.

1.4. Demandeurs d'emploi résidents disponibles inscrits en fin de mois par agence



1.5. Inscriptions au cours du mois, des demandeurs d'emploi résidents (FLUX)

Flux d'entrée des demandeurs d'emploi (créations de dossiers) : nombre de DE qui se sont inscrits auprès des bureaux de placement au cours du mois.

FLUX	nov-16	déc-16	jan-17	fév-17	mars-17	avr-17	mai-17	juin-17	juil-17	aoû-17	sep-17	oct-17	nov-17
Total DE	1961	1740	2296	1699	1749	1385	1623	1486	1885	1687	2169	2086	1841
Hommes	995	1026	1307	902	929	758	801	787	1109	919	1057	1030	966
Femmes	966	714	989	797	820	627	822	699	776	768	1112	1056	875
moins de 25 ans	397	301	451	363	357	249	293	238	358	372	547	461	418
25-29 ans	333	285	390	288	310	238	265	244	280	281	338	388	278
30-39 ans	535	451	636	472	451	416	459	452	505	419	555	510	460
40-49 ans	439	414	463	350	398	304	381	319	433	375	438	413	397
50-59 ans	241	258	336	211	213	163	205	213	286	212	267	285	259
60 ans et plus	16	31	20	15	20	15	20	20	23	28	24	29	29
dont premières inscriptions	661	599	801	624	627	476	603	538	593	646	852	800	648

1.6. Les offres d'emploi (STOCKS et FLUX)

☛ **Stocks des offres d'emploi** : postes vacants déclarés à l'ADEM par les employeurs figurant dans les fichiers à la date du relevé statistique (selon le Répertoire Opérationnel des Métiers et des Emplois (code ROME))

	A	B	C	D	E	F	G	H	I	J	K	L	M	N	(ND)	Total
avr-17	97	9	425	452	88	680	680	252	345	116	644	8	2208	293	0	6297
mai-17	103	6	475	455	91	659	692	275	324	125	645	11	2275	316	0	6452
juin-17	151	6	466	353	79	703	579	333	324	118	627	7	2225	359	0	6330
juil-17	163	4	495	364	99	697	548	325	365	148	587	3	2245	415	2	6460
aoû-17	125	1	510	336	86	719	555	287	431	138	536	0	2283	365	2	6374
sep-17	141	6	528	442	76	784	618	279	376	130	599	4	2269	434	2	6688
oct-17	166	5	511	313	82	806	642	257	297	146	616	5	2207	294	2	6349
nov-17	105	5	511	263	63	722	533	219	302	143	600	5	2180	229	2	5882

- | | |
|--|---|
| A - Agriculture et pêche, espaces naturels et espaces verts, soins aux animaux | H - Industrie |
| B - Arts et façonnage d'ouvrages d'art | I - Installation et maintenance |
| C - Banque, assurance, immobilier | J - Santé |
| D - Commerce, vente et grande distribution | K - Services à la personne et à la collectivité |
| E - Communication, média et multimédia | L - Spectacle |
| F - Construction, bâtiment et travaux publics | M - Support à l'entreprise |
| G - Hôtellerie, restauration, tourisme, loisirs et animation | N - Transport et logistique |
| | ND - Non disponible |

Rupture de série - à partir du 1^{er} janvier 2014, l'ADEM utilise le Répertoire Opérationnel des Métiers et des Emplois (code ROME). Toute comparaison avec la répartition utilisée avant cette date n'est pas pertinente.

☛ **Flux des offres d'emploi** - postes vacants déclarés à l'ADEM par les employeurs au cours du mois

FLUX	oct-16	nov-16	déc-16	jan-17	fév-17	mars-17	avr-17	mai-17	juin-17	juil-17	aoû-17	sep-17	oct-17	nov-17
Offres d'emploi	2609	2358	1952	3314	3291	3191	2699	3560	2883	2905	2602	3294	2930	2792

2. Demands d'emploi résidents disponibles bénéficiant de l'indemnité de chômage complet en fin de mois

	Demandeurs d'emploi résidents disponibles indemnisés ¹				dont personnes en mesure
	Hommes	Femmes	Total	Ecart annuel % ²	
moy. 2015	3900	3275	7175	-5,3	509
moy. 2016	3678	3135	6813	-5,0	499
oct-16	3490	3074	6564	-0,9	496
nov-16	3502	3135	6637	-2,4	504
déc-16	4456	3163	7619	-2,3	362
jan-17	4226	3227	7453	0,4	528
fév-17	3958	3253	7211	-0,6	505
mars-17	3659	3154	6813	-0,9	540
avr-17	3530	3052	6582	-2,8	493
mai-17	3413	2966	6379	-2,2	553
juin-17	3316	2938	6254	-1,5	549
juil-17	3729	3008	6737	-0,2	471
aoû-17	3479	3046	6525	-0,9	392
sep-17	3322	2969	6291	-1,7	448
oct-17	3285	3007	6292	-4,1	502
nov-17	3333	3086	6419	-3,3	427

¹ **Demands d'emploi disponibles indemnisés** - Demands d'emploi disponibles résident sur le territoire national admis au bénéfice de l'indemnité de chômage complet conformément aux dispositions L. 521-1. et suivantes du Code du travail.

² **Ecart annuel %** : évolution en % par rapport au même mois de l'année précédente

3. Caractéristiques des demandeurs d'emploi résidents disponibles inscrits en fin de mois

3.1. Par genre et par âge

	Âge	< 25	25-29	30-39	40-49	50-59	60 et +	Total	%
oct-17	Total	1648	1689	3737	4105	4005	629	15813	
	%	10,4	10,7	23,6	26,0	25,3	4,0	100	
nov-17	Hommes	935	824	1692	1971	2158	382	7962	50,2
	Femmes	746	876	2037	2113	1873	269	7914	49,8
	Total	1681	1700	3729	4084	4031	651	15876	100
	%	10,6	10,7	23,5	25,7	25,4	4,1	100	
nov-16	Total	1925	1760	3951	4501	4044	591	16772	
	%	11,5	10,5	23,6	26,8	24,1	3,5	100	

3.2. Par genre et par ancienneté d'inscription

Ancienneté d'inscription : temps d'ouverture du dossier du demandeur d'emploi dans les fichiers de l'ADEM à la date du relevé statistique

	Mois	-1	1-2	2-3	3-6	6-9	9-12	12-18 *	18-24 *	24 et + *	Total
oct-17	Total	1712	1607	981	1980	1303	1162	1347	840	4881	15813
	%	10,8	10,2	6,2	12,5	8,2	7,4	8,5	5,3	30,9	100
nov-17	Hommes	802	753	590	1034	630	543	612	374	2624	7962
	Femmes	726	816	703	1018	708	568	746	379	2250	7914
	Total	1528	1569	1293	2052	1338	1111	1358	753	4874	15876
	%	9,6	9,9	8,2	12,9	8,4	7,0	8,6	4,7	30,7	100
nov-16	Total	1622	1540	1481	2065	1333	1147	1462	889	5233	16772
	%	9,7	9,2	8,8	12,3	8,0	6,8	8,7	5,3	31,2	100

* Nombre de demandeurs d'emploi inscrits depuis plus de 12 mois : 6985 (44,0 % du nombre total des DE disponibles)

↳ dont 3055 SH et CTR inscrits depuis plus de 12 mois (84,0% du nombre total de SH et CTR)) (cf. p.10)

3.3. Par genre et par niveau de formation

	Niveau de formation	NI	NM inférieur	NM supérieur	NS	NP	Total
oct-17	Total	6058	1745	4469	3388	153	15813
	%	38,3	11,0	28,3	21,4	1,0	100
nov-17	Hommes	3178	843	2270	1603	68	7962
	Femmes	2937	898	2273	1748	58	7914
	Total	6115	1741	4543	3351	126	15876
	%	38,5	11,0	28,6	21,1	0,8	100
nov-16	Total	6648	1885	4807	3259	173	16772
	%	39,6	11,3	28,7	19,4	1,0	100

NM total : NM inférieur + NM supérieur : 1741 + 4543 = 6284 DE

NM supérieur : 4543 DE dont 926 personnes ayant terminé avec succès une classe de 13^e ou 14^e de l'enseignement secondaire technique
516 personnes ayant terminé avec succès le niveau BAC enseignement secondaire

NS : 3351 DE BAC + dont 811 personnes ayant fait 3 années d'études universitaires
1738 personnes ayant plus de 3 années d'études universitaires

3.4. Par genre et par emploi recherché (demande d'emploi)¹

		A	B	C	D	E	F	G	H	I	J	K	L	M	N	ND	Total
oct-17	Total	527	77	403	2011	260	1277	1725	553	438	215	3973	56	2679	1465	154	15813
	%	3,3	0,5	2,5	12,7	1,6	8,1	10,9	3,5	2,8	1,4	25,1	0,4	16,9	9,3	1,0	100
nov-17	Hommes	461	29	253	656	107	1247	831	407	423	39	988	45	1038	1378	60	7962
	Femmes	67	39	159	1344	145	55	978	151	10	173	2991	26	1600	112	64	7914
	Total	528	68	412	2000	252	1302	1809	558	433	212	3979	71	2638	1490	124	15876
	%	3,3	0,4	2,6	12,6	1,6	8,2	11,4	3,5	2,7	1,3	25,1	0,5	16,6	9,4	0,8	100

¹ Seul le souhait prioritaire de chaque demandeur d'emploi est retenu comme demande d'emploi

3.5. Par niveau de formation et par emploi recherché (demande d'emploi)¹

		A	B	C	D	E	F	G	H	I	J	K	L	M	N	ND	Total
oct-17	Total	527	77	403	2011	260	1277	1725	553	438	215	3973	56	2679	1465	154	15813
	%	3,3	0,5	2,5	12,7	1,6	8,1	10,9	3,5	2,8	1,4	25,1	0,4	16,9	9,3	1,0	100
nov-17	NI	318	23	20	719	10	774	757	200	141	21	2029	4	284	779	36	6115
	NM inf.	63	6	16	307	11	123	243	43	41	14	410	5	233	220	6	1741
	NM sup.	109	25	94	754	50	262	610	163	204	84	830	16	941	374	27	4543
	NS	32	14	281	217	180	125	187	150	45	93	683	46	1172	104	22	3351
	NP	6	0	1	3	1	18	12	2	2	0	27	0	8	13	33	126
	Total	528	68	412	2000	252	1302	1809	558	433	212	3979	71	2638	1490	124	15876
%	3,3	0,4	2,6	12,6	1,6	8,2	11,4	3,5	2,7	1,3	25,1	0,5	16,6	9,4	0,8	100	

¹ Seul le souhait prioritaire de chaque demandeur d'emploi est retenu comme demande d'emploi

Niveaux de formation

Sans indication pour les diplômes éventuellement acquis

NI - Niveau inférieur scolarité obligatoire

NM - Niveau moyen inférieur

10^{ème} à 11^{ème} de l'Enseignement Secondaire Technique +
4^{ème} et 3^{ème} de l'Enseignement Secondaire

- Niveau moyen supérieur

12^{ème} à 14^{ème} de l'Enseignement Secondaire Technique +
2^{ème} et 1^{ère} de l'Enseignement Secondaire

NS - Niveau supérieur

Enseignement post-secondaire

NP - Non précisé

Regroupement des demandes d'emploi selon le Répertoire Opérationnel des Métiers et des Emplois (code ROME)

- A - Agriculture et pêche, espaces naturels et espaces verts, soins aux animaux
- B - Arts et façonnage d'ouvrages d'art
- C - Banque, assurance, immobilier
- D - Commerce, vente et grande distribution
- E - Communication, média et multimédia
- F - Construction, bâtiment et travaux publics
- G - Hôtellerie, restauration, tourisme, loisirs et animation
- H - Industrie
- I - Installation et maintenance
- J - Santé
- K - Services à la personne et à la collectivité
- L - Spectacle
- M - Support à l'entreprise
- N - Transport et logistique
- ND - Non disponible

3.6. Par genre, par âge et par ancienneté d'inscription

Âge Mois	moins de 25 ans			25-29 ans			30-39 ans			40-49 ans			50-59 ans			60 ans et plus			Total		
	H.	F.	Tot.	H.	F.	Tot.	H.	F.	Tot.	H.	F.	Tot.	H.	F.	Tot.	H.	F.	Tot.	H.	F.	Tot.
-1	187	170	357	125	97	222	195	184	379	154	175	329	121	96	217	20	4	24	802	726	1528
1-2	188	132	320	140	154	294	170	217	387	141	181	322	98	123	221	16	9	25	753	816	1569
2-3	153	127	280	80	102	182	146	210	356	115	160	275	83	93	176	13	11	24	590	703	1293
3-6	149	108	257	147	163	310	293	303	596	243	263	506	174	168	342	28	13	41	1034	1018	2052
6-9	54	42	96	71	91	162	164	243	407	182	195	377	137	122	259	22	15	37	630	708	1338
9-12	36	43	79	51	67	118	156	192	348	137	137	274	148	110	258	15	19	34	543	568	1111
12-18	52	53	105	56	62	118	120	208	328	159	219	378	184	180	364	41	24	65	612	746	1358
18-24	28	23	51	32	21	53	74	88	162	88	105	193	128	120	248	24	22	46	374	379	753
24 et +	88	48	136	122	119	241	374	392	766	752	678	1430	1085	861	1946	203	152	355	2624	2250	4874
Total	935	746	1681	824	876	1700	1692	2037	3729	1971	2113	4084	2158	1873	4031	382	269	651	7962	7914	15876

NOVEMBRE 2017

3.7. Par genre, par niveau de formation et par ancienneté d'inscription

Niv. Mois	Niveau inférieur			Niveau moyen inférieur			Niveau moyen supérieur			Niveau supérieur			Niveau non précisé			Total		
	H.	F.	Tot.	H.	F.	Tot.	H.	F.	Tot.	H.	F.	Tot.	H.	F.	Tot.	H.	F.	Tot.
-1	274	241	515	96	69	165	279	232	511	131	165	296	22	19	41	802	726	1528
1-2	223	209	432	90	92	182	237	260	497	200	247	447	3	8	11	753	816	1569
2-3	171	208	379	64	63	127	201	222	423	153	209	362	1	1	2	590	703	1293
3-6	298	284	582	108	115	223	321	313	634	304	303	607	3	3	6	1034	1018	2052
6-9	181	246	427	78	72	150	181	192	373	186	195	381	4	3	7	630	708	1338
9-12	156	161	317	45	71	116	169	184	353	169	149	318	4	3	7	543	568	1111
12-18	233	232	465	58	99	157	176	237	413	143	176	319	2	2	4	612	746	1358
18-24	151	147	298	32	50	82	100	104	204	90	78	168	1	0	1	374	379	753
24 et +	1491	1209	2700	272	267	539	606	529	1135	227	226	453	28	19	47	2624	2250	4874
Total	3178	2937	6115	843	898	1741	2270	2273	4543	1603	1748	3351	68	58	126	7962	7914	15876

NOVEMBRE 2017

Niveaux de formation

Sans indication pour les diplômés éventuellement acquis

NI - Niveau inférieur scolarité obligatoire

NM - Niveau moyen inférieur

10^{ème} à 11^{ème} de l'Enseignement Secondaire Technique + 4^{ème} et 3^{ème} de l'Enseignement Secondaire

- Niveau moyen supérieur

12^{ème} à 14^{ème} de l'Enseignement Secondaire Technique + 2^{ème} et 1^{ère} de l'Enseignement Secondaire

NS - Niveau supérieur

Enseignement post-secondaire

NP - Non précisé

3.8. Jeunes demandeurs d'emploi résidents disponibles âgés de moins de 25 ans

Jeunes demandeurs d'emploi - personnes de moins de 25 ans, sans emploi, résidant sur le territoire national, disponibles pour le marché du travail, à la recherche d'un emploi approprié, non affectées à une mesure pour l'emploi, indemnisées ou non indemnisées et ayant respecté les obligations de suivi de l'ADEM.

Par genre et par âge

Âge	-16	16	17	18	19	20	21	22	23	24	Total	%
Hommes	0	3	29	54	93	136	158	142	171	149	935	55,6
Femmes	0	5	9	29	79	88	119	137	115	165	746	44,4
Total	0	8	38	83	172	224	277	279	286	314	1681	100
%	0,0	0,5	2,3	4,9	10,2	13,3	16,5	16,6	17,0	18,7	100	

Par genre et par emploi recherché (demande d'emploi)¹

	A	B	C	D	E	F	G	H	I	J	K	L	M	N	ND	Total
Hommes	87	2	11	152	8	125	88	40	92	5	81	6	112	122	4	935
Femmes	19	3	1	241	23	3	79	5	3	29	164	3	157	10	6	746
Total	106	5	12	393	31	128	167	45	95	34	245	9	269	132	10	1681
%	6,3	0,3	0,7	23,4	1,8	7,6	9,9	2,7	5,7	2,0	14,6	0,5	16,0	7,9	0,6	100

¹ Seul le souhait prioritaire de chaque demandeur d'emploi est retenu comme demande d'emploi

Par niveau de formation et par emploi recherché (demande d'emploi)¹

	A	B	C	D	E	F	G	H	I	J	K	L	M	N	ND	Total	%
NI	67	0	1	215	1	62	80	22	16	6	103	0	26	57	0	656	39,0
NM inf.	10	0	0	69	4	14	24	4	8	2	42	0	21	29	0	227	13,5
NM sup.	28	5	8	96	12	50	55	12	68	17	81	1	183	42	5	663	39,4
NS	1	0	3	13	14	1	7	6	3	9	18	8	38	3	0	124	7,4
NP	0	0	0	0	0	1	1	1	0	0	1	0	1	1	5	11	0,7
Total	106	5	12	393	31	128	167	45	95	34	245	9	269	132	10	1681	100
%	6,3	0,3	0,7	23,4	1,8	7,6	9,9	2,7	5,7	2,0	14,6	0,5	16,0	7,9	0,6	100	

¹ Seul le souhait prioritaire de chaque demandeur d'emploi est retenu comme demande d'emploi

Regroupement des demandes d'emploi selon le Répertoire Opérationnel des Métiers et des Emplois (code ROME)

- A - Agriculture et pêche, espaces naturels et espaces verts, soins aux animaux
- B - Arts et façonnage d'ouvrages d'art
- C - Banque, assurance, immobilier
- D - Commerce, vente et grande distribution
- E - Communication, média et multimédia
- F - Construction, bâtiment et travaux publics
- G - Hôtellerie, restauration, tourisme, loisirs et animation
- H - Industrie
- I - Installation et maintenance
- J - Santé
- K - Services à la personne et à la collectivité
- L - Spectacle
- M - Support à l'entreprise
- N - Transport et logistique
- ND - Non disponible

Niveaux de formation

Sans indication pour les diplômes éventuellement acquis

NI - Niveau inférieur scolarité obligatoire

NM - Niveau moyen inférieur

10^{ème} à 11^{ème} de l'Enseignement Secondaire Technique
+
4^{ème} et 3^{ème} de l'Enseignement Secondaire

- Niveau moyen supérieur

12^{ème} à 14^{ème} de l'Enseignement Secondaire Technique
+
2^{ème} et 1^{ère} de l'Enseignement Secondaire

NS - Niveau supérieur : enseignement post-secondaire

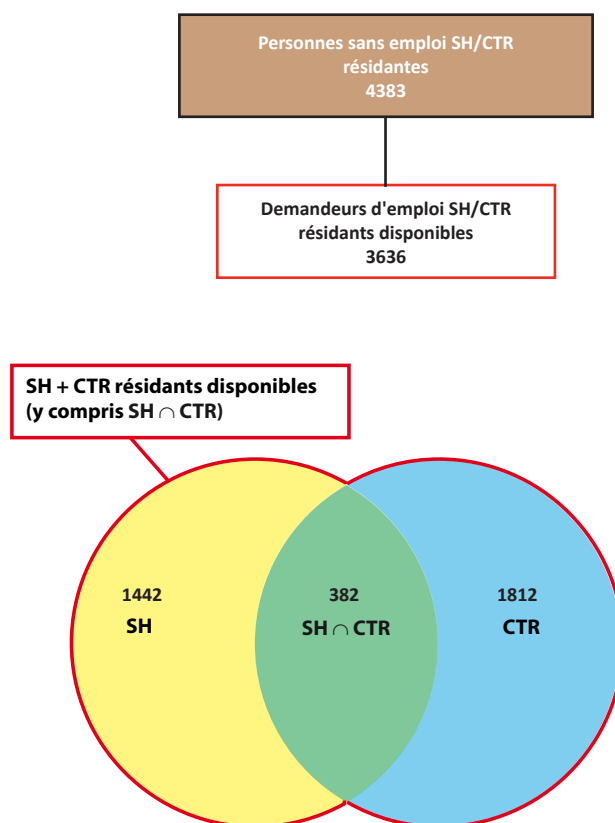
NP - Non précisé

3.9. DE "salariés handicapés" (SH) et "salariés à capacité de travail réduite" (CTR)

SH - salariés handicapés : demandeurs d'emploi ayant le statut de «salarié handicapé», présentant une diminution de leur capacité de travail de 30 % au moins et qui sont reconnus aptes à exercer un emploi salarié sur le marché du travail ordinaire ou dans un atelier protégé

CTR - salariés à capacité de travail réduite : personnes bénéficiaires d'une décision de reclassement externe prise par la commission mixte de reclassement des salariés incapables d'exercer leur dernier poste de travail en application des dispositions L. 551-1. et suivantes du Code du travail

SH \cap CTR : personnes reconnues «salarié handicapé» et bénéficiant d'une décision de reclassement externe



	nov-16	déc-16	jan-17	fév-17	mars-17	avr-17	mai-17	juin-17	juil-17	août-17	sep-17	oct-17	nov-17
Total SH + CTR résidents disponibles (y compris SH \cap CTR)	3652	3677	3711	3674	3601	3623	3567	3597	3779	3780	3707	3644	3636
SH résidents disponibles	1391	1385	1438	1423	1396	1405	1381	1416	1466	1448	1443	1443	1442
%	38,1	37,7	38,7	38,7	38,8	38,8	38,7	39,4	38,8	38,3	38,9	39,6	39,7
CTR résidents disponibles	1854	1890	1874	1856	1821	1828	1793	1792	1916	1936	1871	1822	1812
%	50,8	51,4	50,5	50,5	50,6	50,4	50,3	49,8	50,7	51,2	50,5	50,0	49,8
SH \cap CTR résidents disponibles	407	402	399	395	384	390	393	389	397	396	393	379	382
%	11,1	10,9	10,8	10,8	10,6	10,8	11,0	10,8	10,5	10,5	10,6	10,4	10,5

Population totale des SH et CTR résidents disponibles par genre et par âge

(y compris SH ∩ CTR)

		< 25	25-29	30-39	40-49	50-59	60 et +	Total	%
nov-17	Hommes	62	74	238	620	934	163	2091	57,5
	Femmes	35	52	173	437	722	126	1545	42,5
	Total	97	126	411	1057	1656	289	3636	100
	%	2,7	3,5	11,3	29,1	45,5	7,9	100	

Population totale des SH et CTR résidents disponibles par genre et par ancienneté d'inscription

(y compris SH ∩ CTR)

	Mois	-1	1-2	2-3	3-6	6-9	9-12	12-18 *	18-24 *	24 et + *	Total
nov-17	Hommes	40	26	28	78	78	81	109	82	1569	2091
	Femmes	20	27	25	66	64	48	76	66	1153	1545
	Total	60	53	53	144	142	129	185	148	2722	3636
	%	1,7	1,4	1,4	4,0	3,9	3,5	5,1	4,1	74,9	100

* Nombre de SH + CTR inscrits depuis plus de 12 mois : 3055 (84,0 % du nombre total de SH et CTR)

Population totale des SH et CTR résidents disponibles par genre et par niveau de formation

(y compris SH ∩ CTR)

	Formation	NI	NM inf.	NM sup.	NS	NP	Total
nov-17	Hommes	1336	186	443	96	30	2091
	Femmes	958	170	323	77	17	1545
	Total	2294	356	766	173	47	3636
	%	63,1	9,8	21,1	4,7	1,3	100

Niveaux de formation

Sans indication pour les diplômés éventuellement acquis

NI - Niveau inférieur scolarité obligatoire

NM - Niveau moyen inférieur

10^{ème} à 11^{ème} de l'Enseignement Secondaire Technique +
4^{ème} et 3^{ème} de l'Enseignement Secondaire

- Niveau moyen supérieur

12^{ème} à 14^{ème} de l'Enseignement Secondaire Technique +
2^{ème} et 1^{ère} de l'Enseignement Secondaire

NS - Niveau supérieur
enseignement post-secondaire

NP - Non précisé

4. Personnes résidentes bénéficiant d'une mesure pour l'emploi

Personnes enregistrées à l'ADEM résidant sur le territoire national et affectées à une mesure pour l'emploi.

Situation en fin de mois

	SRP	FORMA	dont AP	PA	MS	OTI	AIP	SV	CAE	dont privés	CIE	SP	CRE	Total
Hommes	0	492	258	76	1158	174	443	16	231	57	417	69	121	3197
Femmes	0	400	204	75	520	87	336	10	140	26	277	29	69	1943
Total	0	892	462	151	1678	261	779	26	371	83	694	98	190	5140
<i>nov-16</i>	28	892	428	165	1650	378	900	15	371	79	649	13	203	5264

	SRP	FORMA	dont AP	PA	MS	OTI	AIP	SV	CAE	dont privés	CIE	SP	CRE	Total
moy. 2015	544	680	346	158	1529	376	932	32	413	89	754	-	-	5418
moy. 2016	237	747	377	160	1613	384	883	27	405	87	682	8	133	5279
	SRP	FORMA	dont AP	PA	MS	OTI	AIP	SV	CAE	dont privés	CIE	SP	CRE	Total
oct-16	71	781	409	156	1650	380	882	14	349	70	674	13	196	5166
nov-16	28	892	428	165	1650	378	900	15	371	79	649	13	203	5264
déc-16	1	627	428	161	1640	348	812	16	375	77	645	14	212	4851
jan-17	0	956	425	147	1659	338	784	16	379	68	643	13	208	5143
fév-17	0	885	428	154	1717	328	798	18	411	85	667	7	200	5185
mars-17	0	998	423	161	1734	322	793	18	414	87	707	23	204	5374
avr-17	0	850	406	155	1760	344	797	20	422	84	722	18	195	5283
mai-17	0	939	397	156	1766	363	774	22	414	86	735	20	214	5403
juin-17	0	931	395	147	1762	372	773	26	424	93	753	21	213	5422
juil-17	0	703	391	142	1746	361	752	25	413	90	728	29	199	5098
août-17	0	581	369	126	1709	353	753	19	399	97	713	16	193	4862
sep-17	0	716	350	136	1708	330	782	20	384	91	716	49	179	5020
oct-17	0	940	426	143	1681	295	779	20	376	87	690	76	184	5184
nov-17	0	892	462	151	1678	261	779	26	371	83	694	98	190	5140

SRP (Stage de Réinsertion Professionnelle) - pour demandeurs d'emploi âgés de plus de 30 ans recevant une formation théorique et pratique dans le cadre d'un placement en stage indemnisé auprès d'un employeur. Le SRP n'existe plus depuis le 01/01/2016.

FORMA - mesures de formation réalisées afin de permettre une meilleure intégration des demandeurs d'emploi sur le marché du travail (y compris l'apprentissage pour adultes)

AP (Apprentissage pour adultes) - personnes enregistrées à l'ADEM, à la charge du Fonds pour l'Emploi, suivant des cours de formation dans le cadre de l'apprentissage pour adultes préparant

- au certificat de capacité professionnelle (CCP).
- au diplôme d'aptitude professionnelle (DAP) ou
- au diplôme de technicien (DT)

PA (Pool des Assistants) - pool de personnes rémunérées, chargées d'assister les directeurs des établissements post primaires dans la surveillance et dans les domaines périscolaire et administratif

MS (Mesures Spéciales) - pour demandeurs d'emploi non-indemnisés par l'ADEM, pris en charge par des associations sans but lucratif

OTI (Occupation Temporaire Indemnisée) - occupation à des travaux d'utilité publique de demandeurs d'emploi indemnisés (anciennement MT)

AIP (Activités d'insertion professionnelle) - affectations temporaires (travaux d'utilité collective et stages en entreprise) organisées par le SNAS (anciennement ATI)

SV (Service volontaire) - organisé par le Service national de la Jeunesse, il permet à des jeunes âgés de moins de trente ans de s'investir dans un projet concret et d'intérêt général. C'est une opportunité d'apprentissage et d'orientation par l'expérience pratique, qui représente un engagement à temps plein pour une durée déterminée.

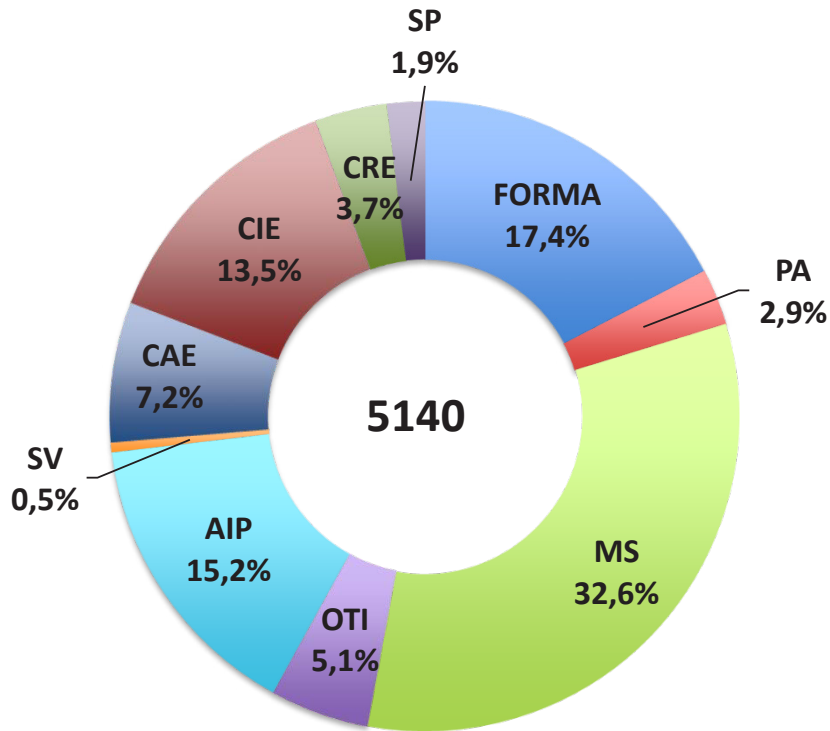
CAE (Contrat appui-emploi) - pour jeunes demandeurs d'emploi de moins de trente ans accomplis recevant une initiation et/ou une formation pratique et théorique en vue d'augmenter leurs compétences et faciliter leur intégration sur le marché du travail.

CIE (Contrat d'initiation-emploi) - pour jeunes demandeurs d'emploi de moins de trente ans accomplis recevant une formation pratique facilitant l'intégration sur le marché du travail

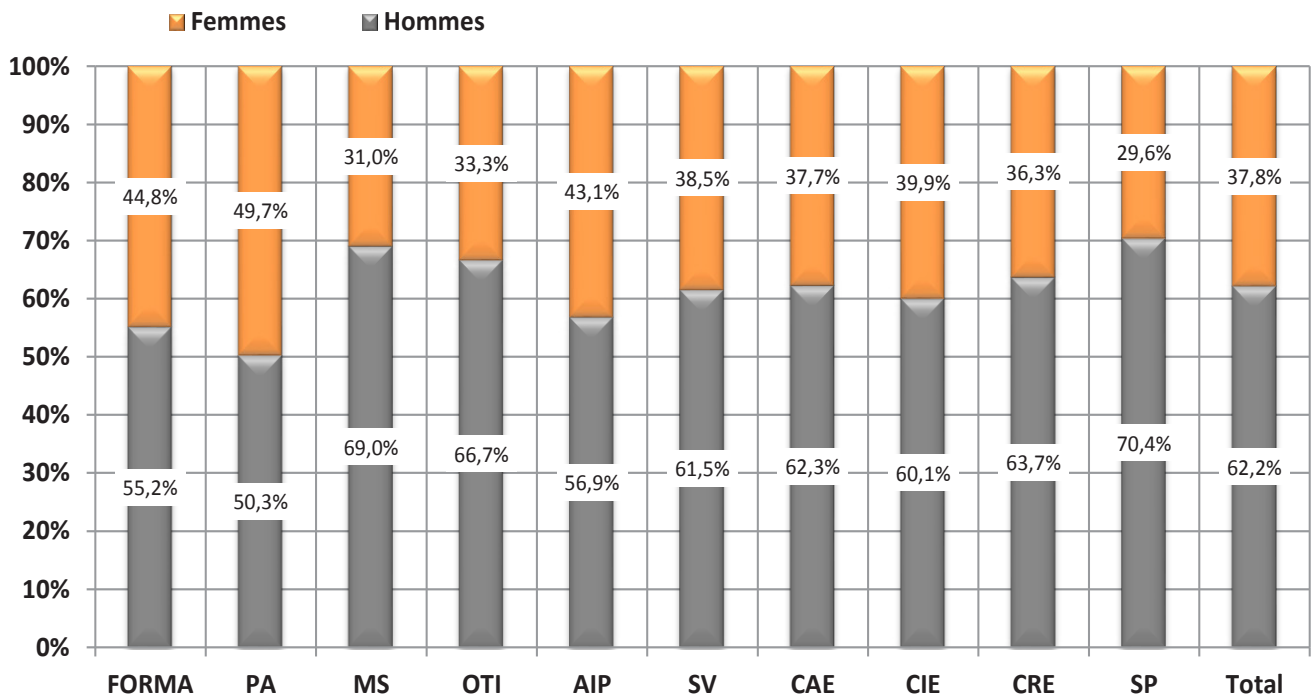
SP (Stage de professionnalisation) - pour demandeurs d'emploi âgés d'au moins 45 ans, salariés à capacité de travail réduite et salariés handicapés. Ce type de stage a pour but de permettre aux demandeurs d'emplois de montrer de manière concrète aux employeurs leurs compétences et capacités.

CRE (Contrat de réinsertion-emploi) - pour demandeurs d'emploi âgés d'au moins 45 ans, salariés à capacité de travail réduite et salariés handicapés. Ce contrat, qui alterne formation pratique et formation théorique, a pour but de permettre aux demandeurs d'emplois de montrer de manière concrète aux employeurs leurs compétences et capacités, mais aussi d'acquérir de nouvelles facultés.

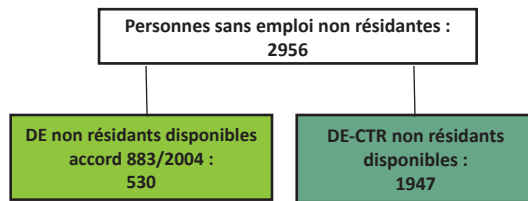
☛ Répartition des personnes résidentes bénéficiant d'une mesure pour l'emploi selon le type



☛ Ventilation par genre des personnes bénéficiant d'une mesure pour l'emploi



5. Personnes non résidentes enregistrées à l'ADEM



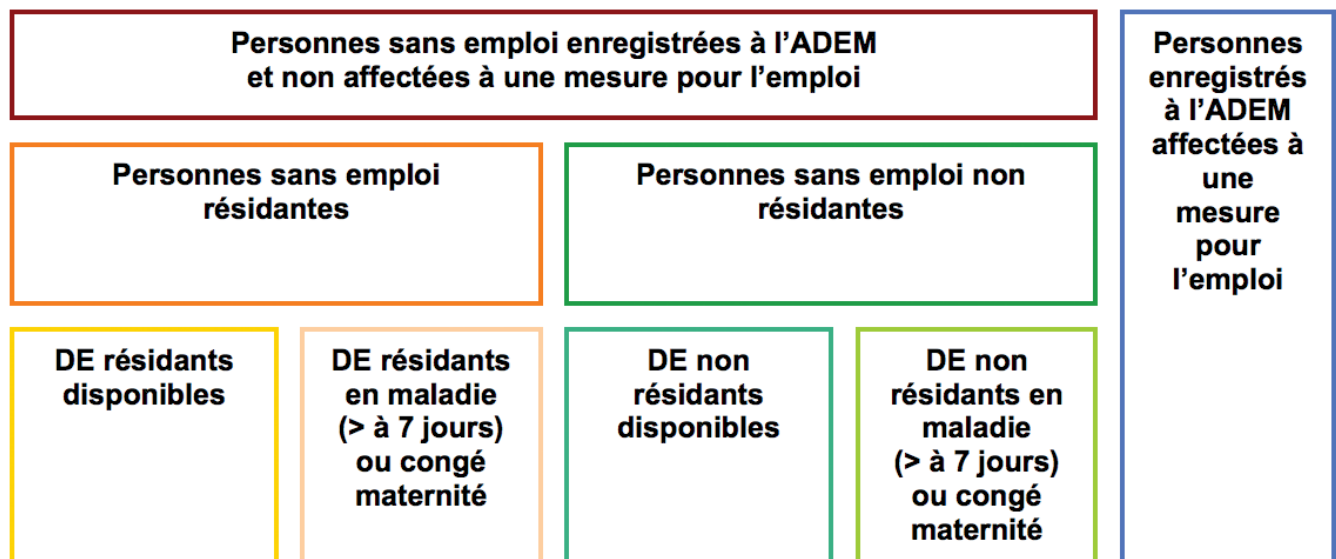
	DE non résidents disponibles accord 883/2004 ¹	DE - CTR non résidents disponibles ²	dont DE - CTR non résidents disponibles indemnisés ³
Moy. 2015	450	2323	389
Moy. 2016	473	2111	323
oct-16	500	1989	319
nov-16	511	1932	316
déc-16	508	1962	310
jan-17	558	1963	320
fév-17	577	1945	330
mars-17	522	1931	319
avr-17	491	1924	334
mai-17	469	1926	339
juin-17	494	1928	345
juil-17	513	1967	366
aoû-17	523	1981	385
sep-17	523	1971	388
oct-17	518	1962	401
nov-17	530	1947	426

¹ *Demandeurs d'emploi non résidents disponibles / accord 883/2004* : personnes ayant eu une rupture de contrat luxembourgeois après le 1^{er} mai 2012, inscrites dans le Service Public de l'Emploi de leur lieu de résidence et à titre complémentaire auprès de l'ADEM dans le cadre de l'accord européen 883/2004.

² *DE-CTR non résidents disponibles*

³ *DE - CTR non résidents disponibles indemnisés* - Personnes non résidentes bénéficiaires d'une décision de reclassement externe prise par la commission mixte de reclassement des travailleurs incapables d'exercer leur dernier poste de travail en application des dispositions L. 551-1. et suivantes du Code du travail et admises au bénéfice de l'indemnité de chômage complet.

6. Schéma explicatif des populations



7. Population active et chômage (données corrigées des variations saisonnières)

	1	2	3	4	5	6	7	8	9	10	11
A											
2013	11853	159997	214220	362364	19997	23702	234217	386066	17228	251445	6,9%
2014	11910	164329	219064	371482	20569	24461	239633	395943	18333	257966	7,1%
2015	12181	169524	223648	380991	21015	25113	244664	406105	17860	262524	6,8%
2016	12521	176383	228810	392672	21439	25760	250249	418433	17036	267285	6,4%
B											
oct-15	12262	171658	225146	384541	21144	25297	246291	409838	17668	263959	6,7%
nov-15	12287	171867	225323	384903	21148	25316	246472	410219	17616	264088	6,7%
oct-16	12623	178277	230864	396518	21493	25891	252357	422409	16946	269302	6,3%
nov-16	12654	178977	231352	397676	21590	26011	252943	423687	16764	269706	6,2%
déc-16	12684	179626	231840	398781	21544	25980	253383	424762	16898	270282	6,3%
jan-17	12706	179917	232049	399260	21555	26014	253604	425274	16672	270276	6,2%
fév-17	12736	180666	232906	400836	21535	26012	254440	426847	16511	270952	6,1%
mars-17	12766	181528	233716	402478	21621	26117	255337	428595	16383	271720	6,0%
avr-17	12795	181984	234069	403258	21572	26085	255641	429343	16321	271962	6,0%
mai-17	12825	182517	234811	404503	21608	26139	256419	430641	16237	272656	6,0%
juin-17	12855	183149	235188	405482	21626	26174	256814	431656	16266	273080	6,0%
juil-17	12885	183259	234963	405337	21661	26224	256624	431560	16493	273117	6,0%
aoû-17	12915	184391	235823	407300	21730	26311	257554	433610	16362	273916	6,0%
sep-17	12945	185222	236632	408909	21700	26295	258332	435204	16256	274589	5,9%
oct-17	12975	186399	237529	410953	21730	26356	259259	437309	15947	275206	5,8%
nov-17	13005	187232	238197	412425	21754	26399	259951	438824	15893	275843	5,8%
C											
2013	4,9%	1,7%	2,0%	1,8%	1,8%	2,2%	2,0%	1,8%	15,0%	2,8%	
2014	0,5%	2,7%	2,3%	2,5%	2,9%	3,2%	2,3%	2,6%	6,4%	2,6%	
2015	2,3%	3,2%	2,1%	2,6%	2,2%	2,7%	2,1%	2,6%	-2,6%	1,8%	
2016	2,8%	4,0%	2,3%	3,1%	2,0%	2,6%	2,3%	3,0%	-4,6%	1,8%	
D											
aoû-17	2,8%	4,2%	2,9%	3,5%	1,1%	1,8%	2,8%	3,4%	-3,5%	2,4%	
sep-17	2,8%	4,2%	2,9%	3,5%	0,7%	1,4%	2,7%	3,4%	-3,9%	2,3%	
oct-17	2,8%	4,6%	2,9%	3,6%	1,1%	1,8%	2,7%	3,5%	-5,9%	2,2%	
nov-17	2,8%	4,6%	3,0%	3,7%	0,8%	1,5%	2,8%	3,6%	-5,2%	2,3%	

Sources : ADEM, STATEC (comptes nationaux)

- 1 - Salariés résidents sortants
- 2 - Frontaliers entrants
- 3 - Emploi salarié national
- 4 - Emploi salarié intérieur (3 + 2 - 1)
- 5 - Emploi non salarié national
- 6 - Emploi non salarié intérieur
- 7 - Emploi total national (3 + 5)
- 8 - Emploi total intérieur (4 + 6)
- 9 - Demande d'emploi non satisfaite
- 10 - Population active (7 + 9)
- 11 - Taux de chômage désaisonnalisé (9 / 10)

Publications des chiffres (pdf)

20 janvier 2018



LE GOUVERNEMENT
DU GRAND-DUCHÉ DE LUXEMBOURG
Ministère du Travail, de l'Emploi et
de l'Économie sociale et solidaire



adem

AGENCE POUR
LE DÉVELOPPEMENT
DE L'EMPLOI



LE GOUVERNEMENT
DU GRAND-DUCHÉ DE LUXEMBOURG
Service information et presse

STATEC

 LISER
LUXEMBOURG INSTITUTE OF
SOCIO-ECONOMIC RESEARCH

Impressum

Réalisation : ADEM

Impression : Imprimerie centrale, Luxembourg