

Démographie des entreprises

Notions méthodologiques et résultats 1997-2003

Mike Hartmann

Colloque du 15 novembre 2005

**« Entrepreneuriat et Démographie d'entreprises :
facteurs de succès »**

Caractéristiques du projet

- **Origine du projet : Conseil de Lisbonne en 2000, Eurostat**
- **Participation volontaire : 15 pays UE-25, Norvège + Roumanie**
- **Collecte annuelle de données basée sur une approche méthodologique harmonisée portant sur :**
 - **les entreprises actives au cours d'une année (1.1-31.12)**
 - **les entreprises créées au cours d'une année (1.1-31.12)**
 - **les entreprises cessant l'activité au cours d'une année (1.1-31.12)**
 - **la survie dans le temps des entreprises créées**

Unité statistique observée : entreprise

- **combinaison d'unités légales (la plus petite)**
 - **personne physique exerçant une activité économique**
 - **personne morale (société)**
 - **unité organisationnelle de production (biens et services)**
 - **autonomie de décision (affectation des ressources courantes)**
 - **une ou plusieurs activités**
 - **un ou plusieurs locaux**
- plusieurs unités légales peuvent former une seule entreprise**

Couverture

- **Unités couvertes : aucun seuil relatif à la taille des entreprises**
- **Activités économiques : NACE (sections C à O) en dehors de**
 - **Agriculture, chasse, sylviculture (section A)**
 - **Pêche, aquaculture (section B)**
 - **Administration publiques (section L)**
 - **Activités des ménages (section P)**
 - **Activités extra-territoriales (section Q)**
 - **Administration d'entreprises (classe 74.15)**
 - **Institutions sans but lucratif au service des ménages (classées dans les sections M à O, p. ex. enseignement public)**

Définitions

- **Entreprise active**
 - une entreprise qui réalisait soit un chiffre d'affaires, soit occupait des salariés, à un moment qcq. de l'année de référence (1.1-31.12)
 - les entreprises répondant à au moins un des critères énoncés ci-avant forment la population des entreprises actives de l'année de référence
- **Création d'entreprise**
 - apparition d'une combinaison de facteurs de production sous réserve qu'aucune autre entreprise ne soit impliquée dans ce processus
 - sous-ensemble de la population des entreprises actives d'une année de référence corrigé des erreurs

Définitions (suite et fin)

- **Cessation d'entreprise**
 - **disparition d'une combinaison de facteurs de production sous réserve qu'aucune autre entreprise ne soit impliquée dans ce processus**
 - **sous-ensemble de la population des entreprises actives d'une année de référence corrigé des erreurs**
- **Survie d'une entreprise**
 - **continuité d'une entreprise dans le temps : elle a survécu de l'année t à l'année $t + i$ si elle est encore active durant l'année $t + i$, même si elle a changé de propriétaire**
 - **sous-ensemble de la population des entreprises actives d'une année de référence corrigé des erreurs**

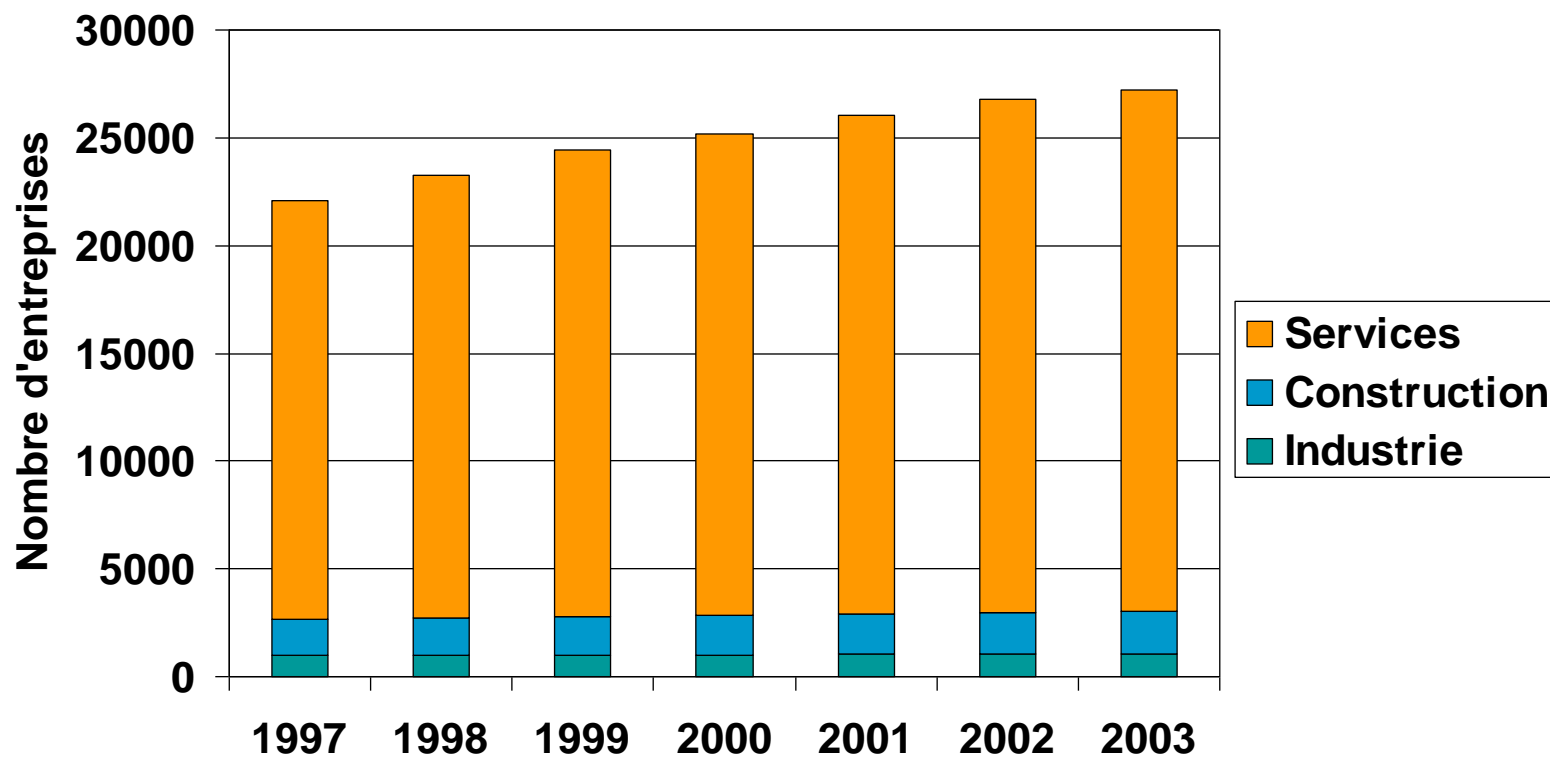
Evénements ne donnent lieu ni à la création, ni à la cessation d'une entreprise :

- **Fusions ou absorbtions**
- **Dissolutions (éclatements) ou scissions**
- **Restructurations au sein d'un ensemble d'entreprises**
- **Entreprises dormantes réactivées dans un délai de 2 ans**
- **Changements d'activité**
- **Changement du (des) propriétaire(s)**
- **Changement de forme juridique**

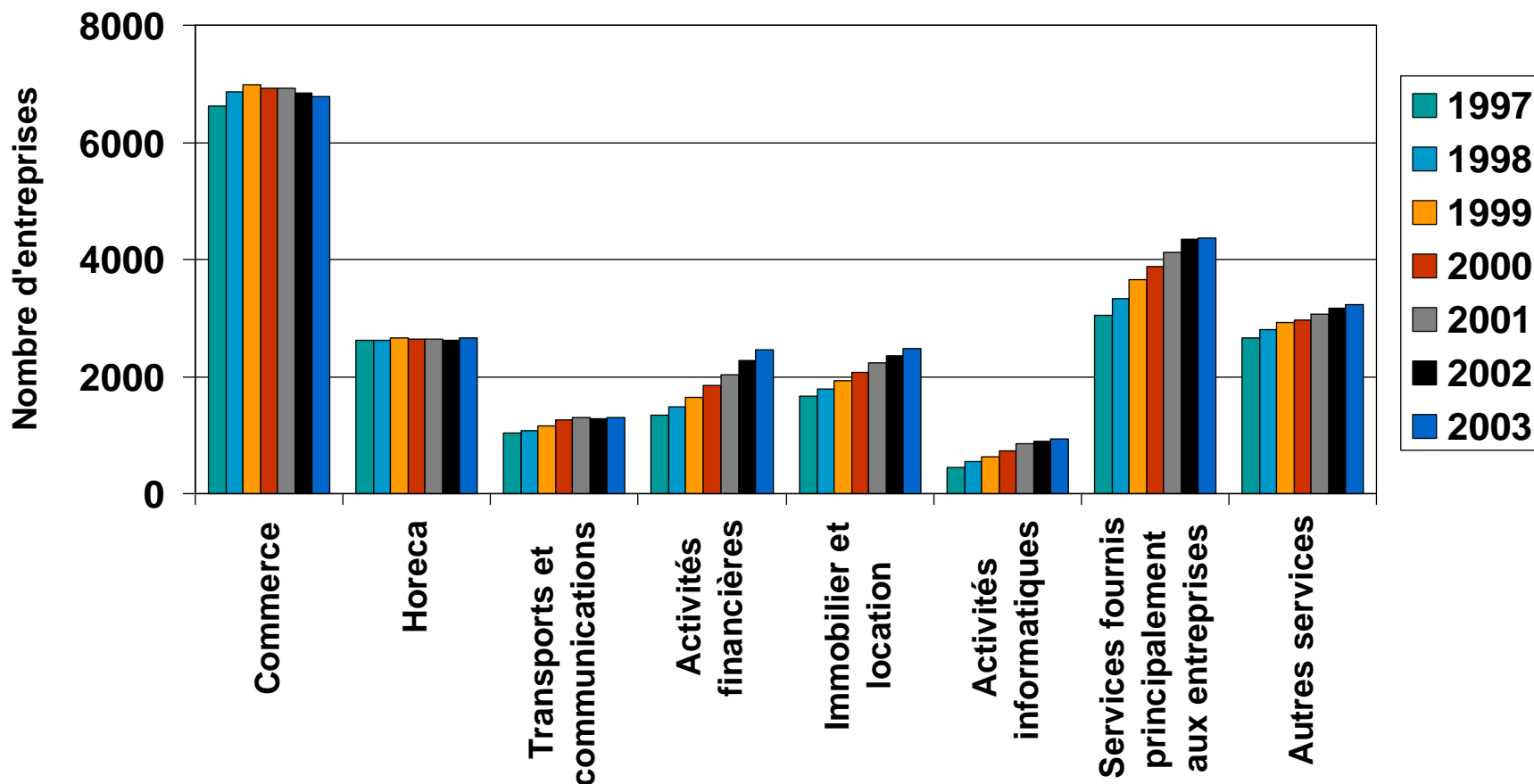
Stratification par branche d'activité

NACE	Branche d'activité
C à E	Industrie
F	Construction
G à O (hors L)	Services
G	Commerce
H	Horeca
I	Transports et communications
J	Activités financières
70, 71	Immobilier et location
72	Activités informatiques
73, 74	Services fournis principalement aux entreprises
M à O	Autres services (Education, Santé et action sociale, Services collectifs, sociaux et personnels)

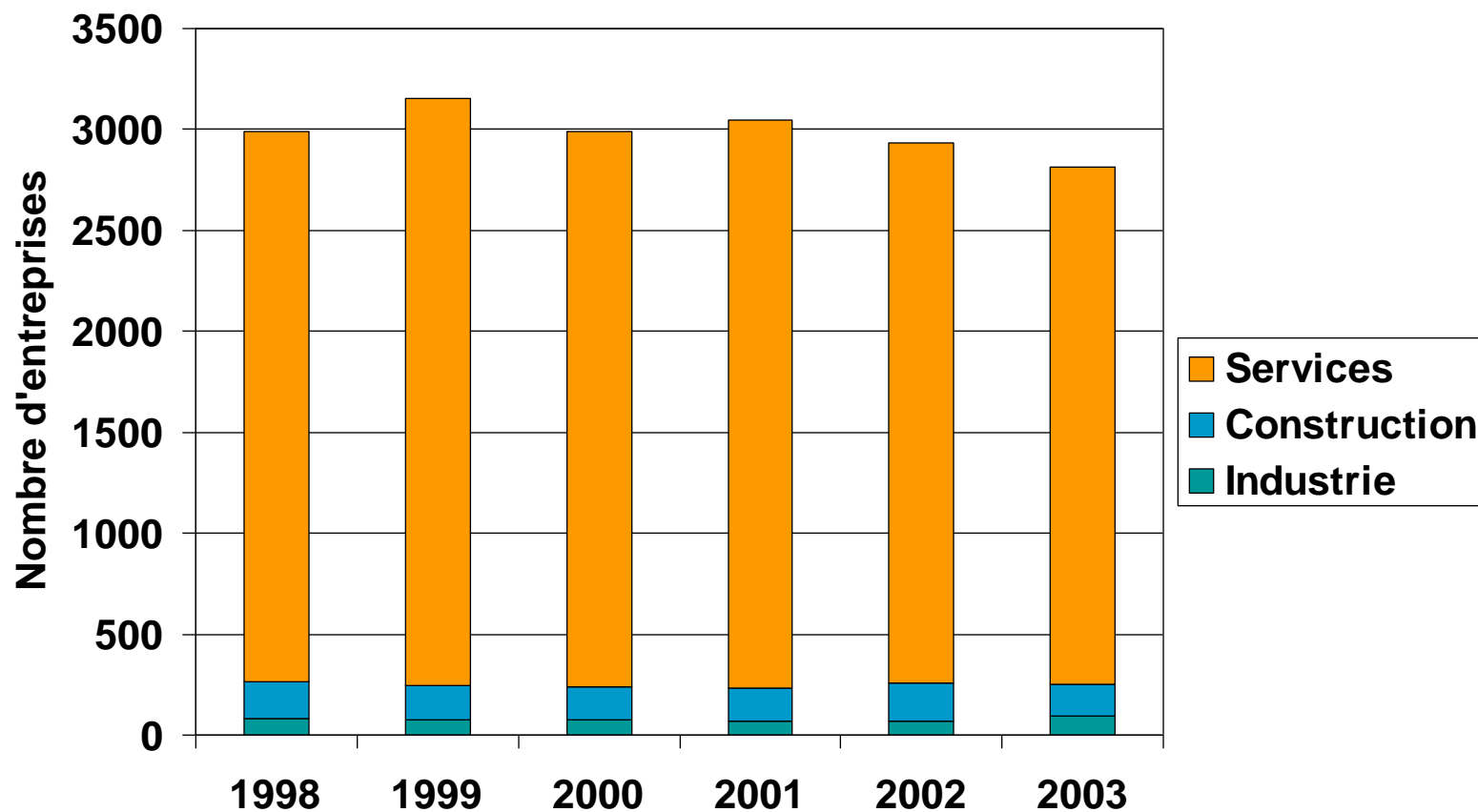
Population des entreprises actives



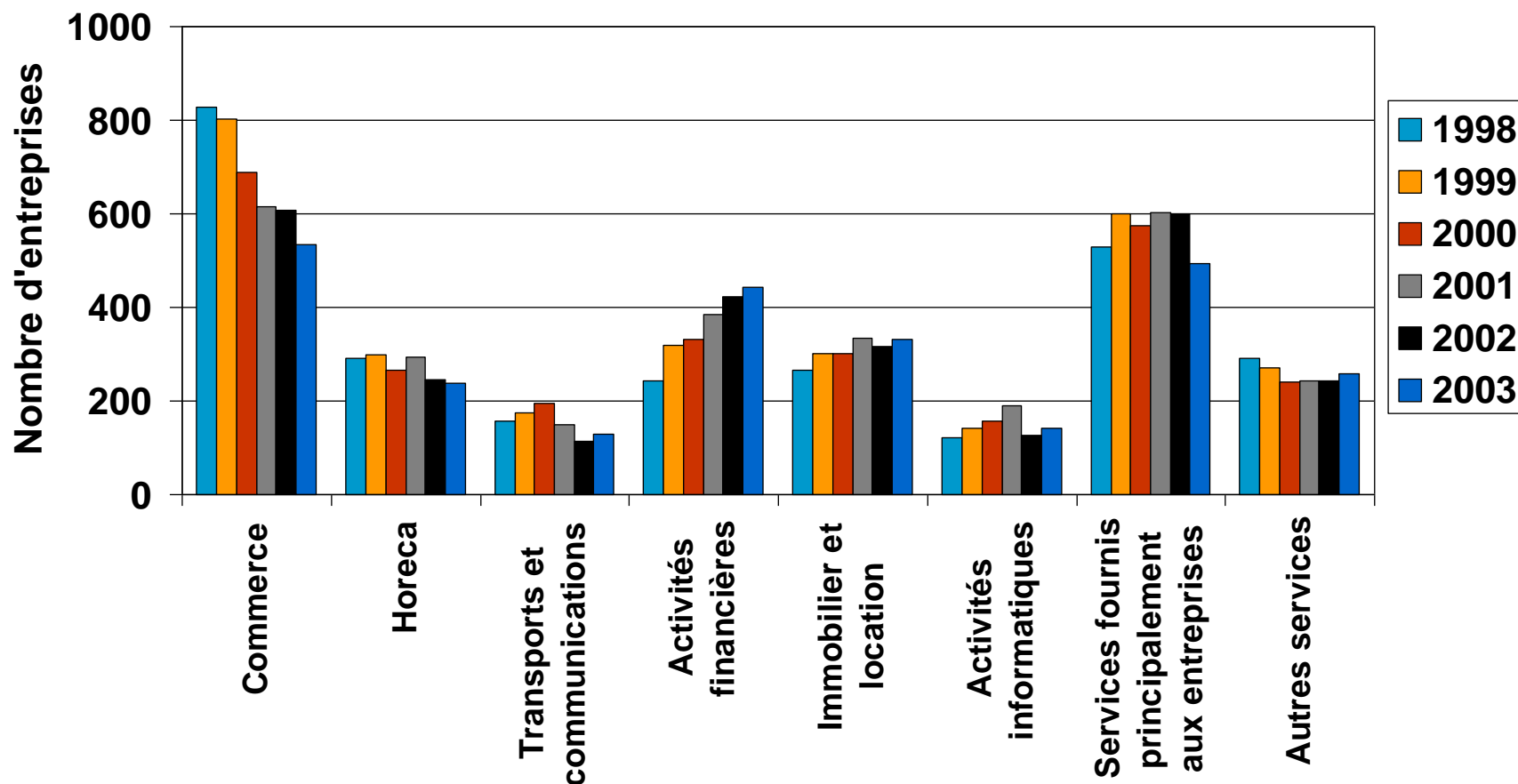
Population des entreprises actives : Services



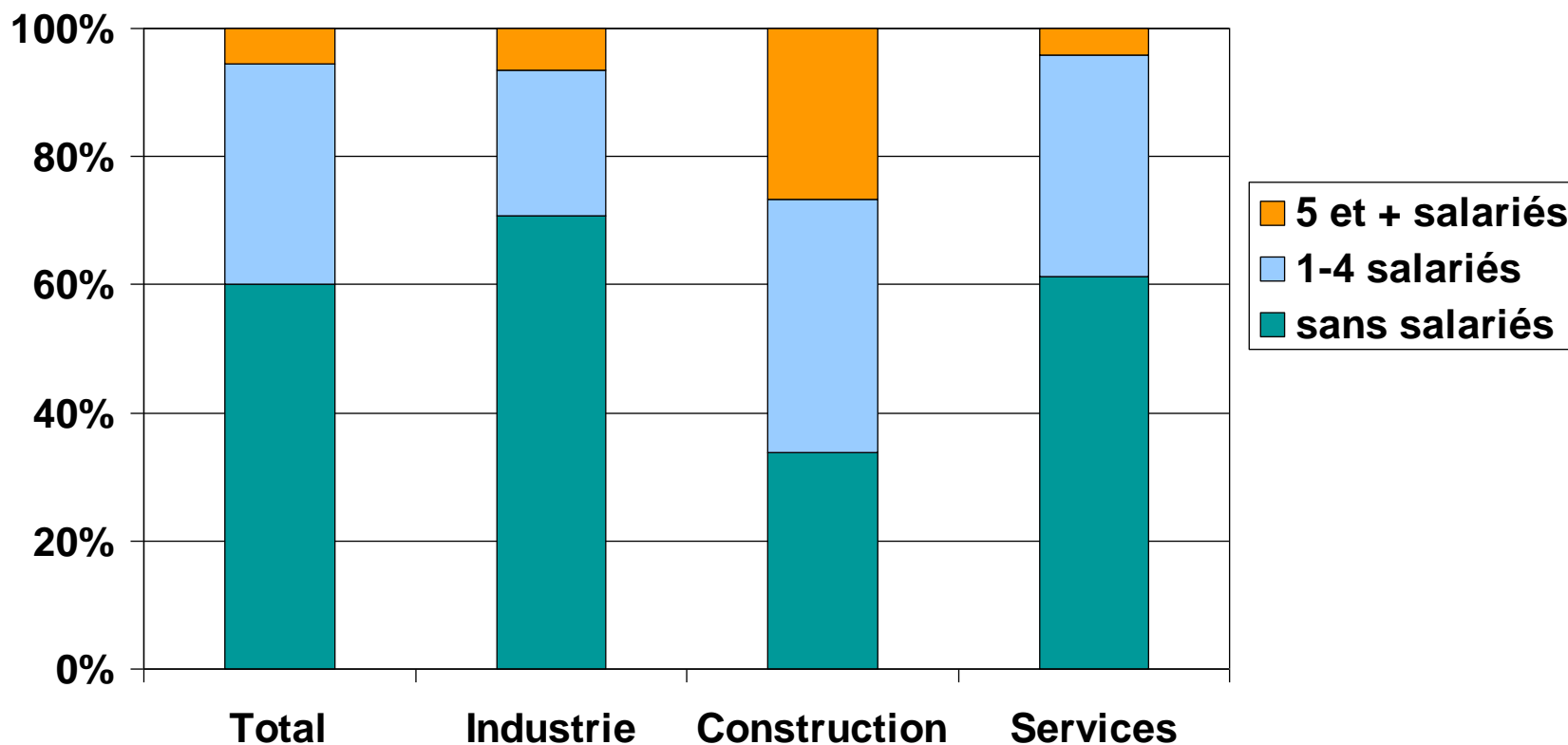
Créations d'entreprises



Créations d'entreprises : Services

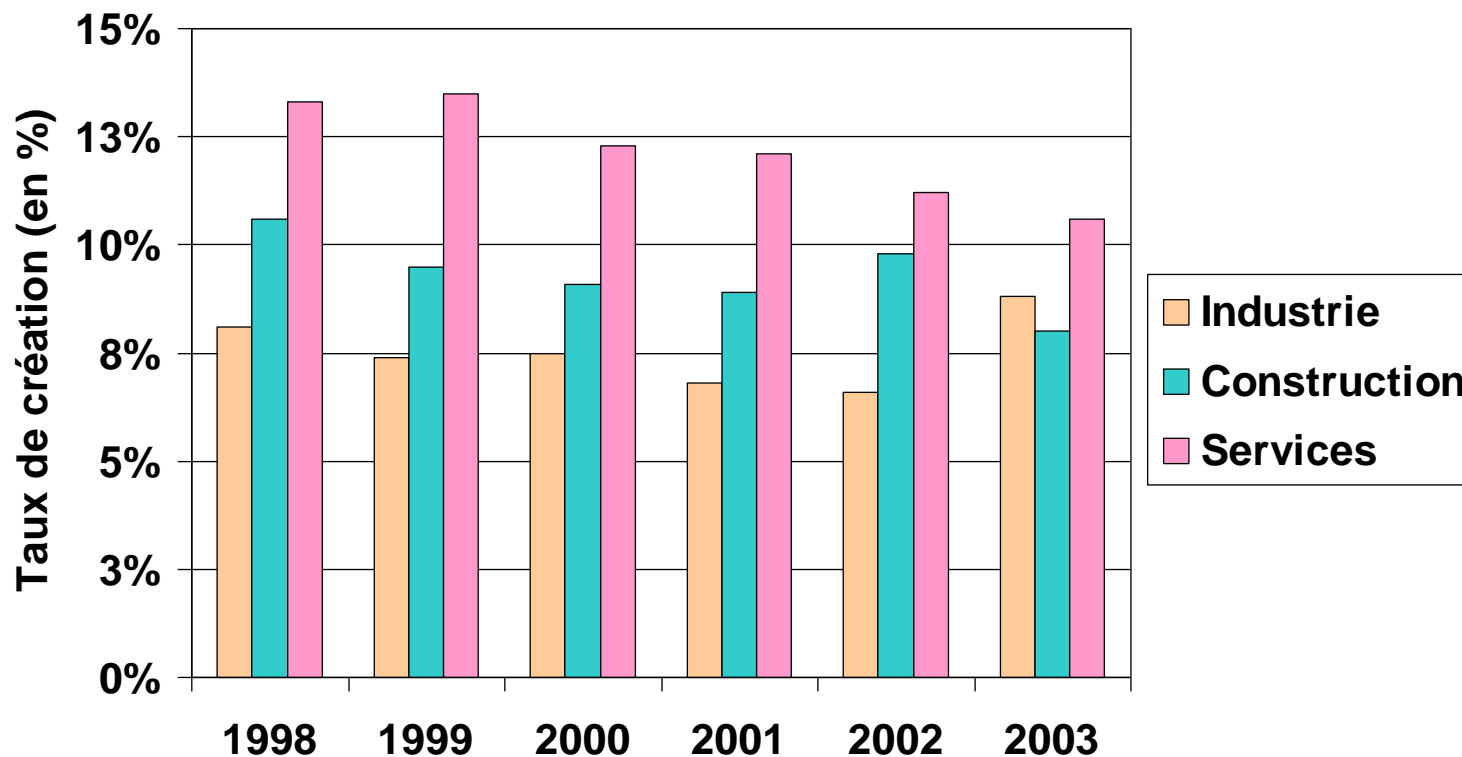


Entreprises créées par classe de salariés (%)



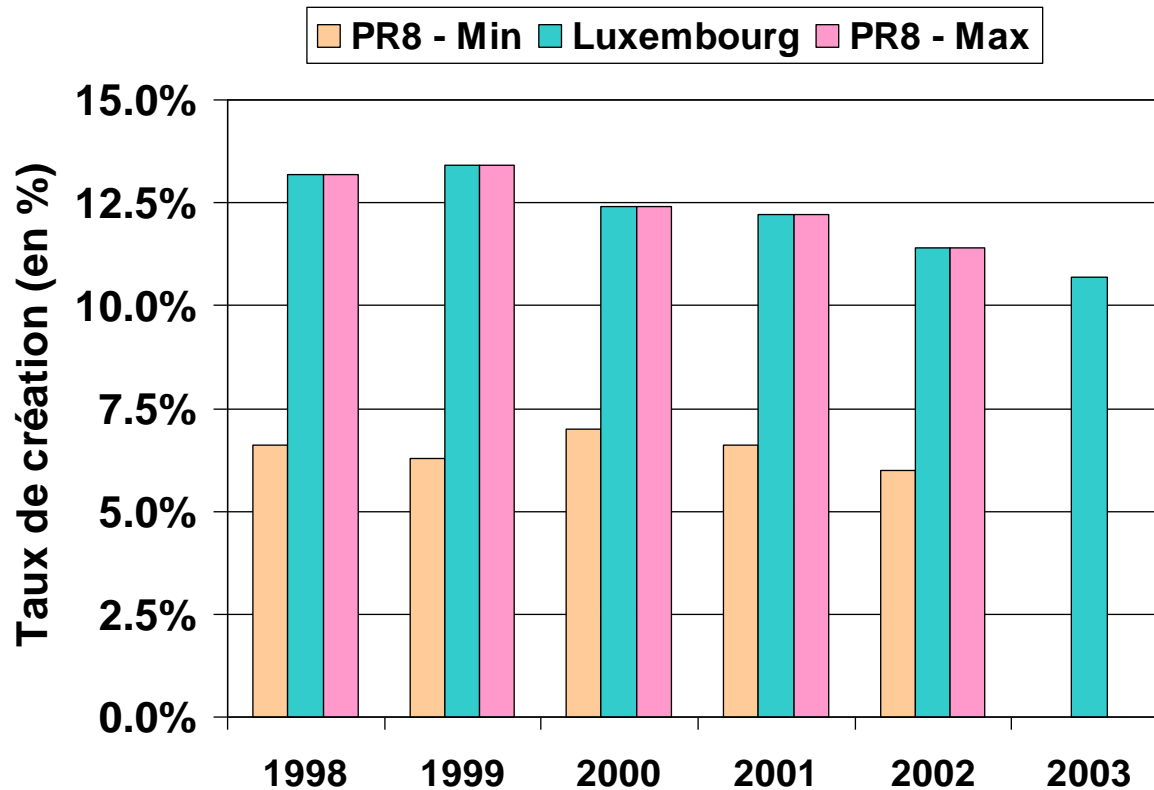
N.B. emploi salarié moyen au cours de la 1ère année d'activité

Taux de création (en %)



taux de création : nombre de créations exprimé en % du nombre d'entreprises actives

Taux de création (en %) : Pays participants



Pays retenus (PR8):

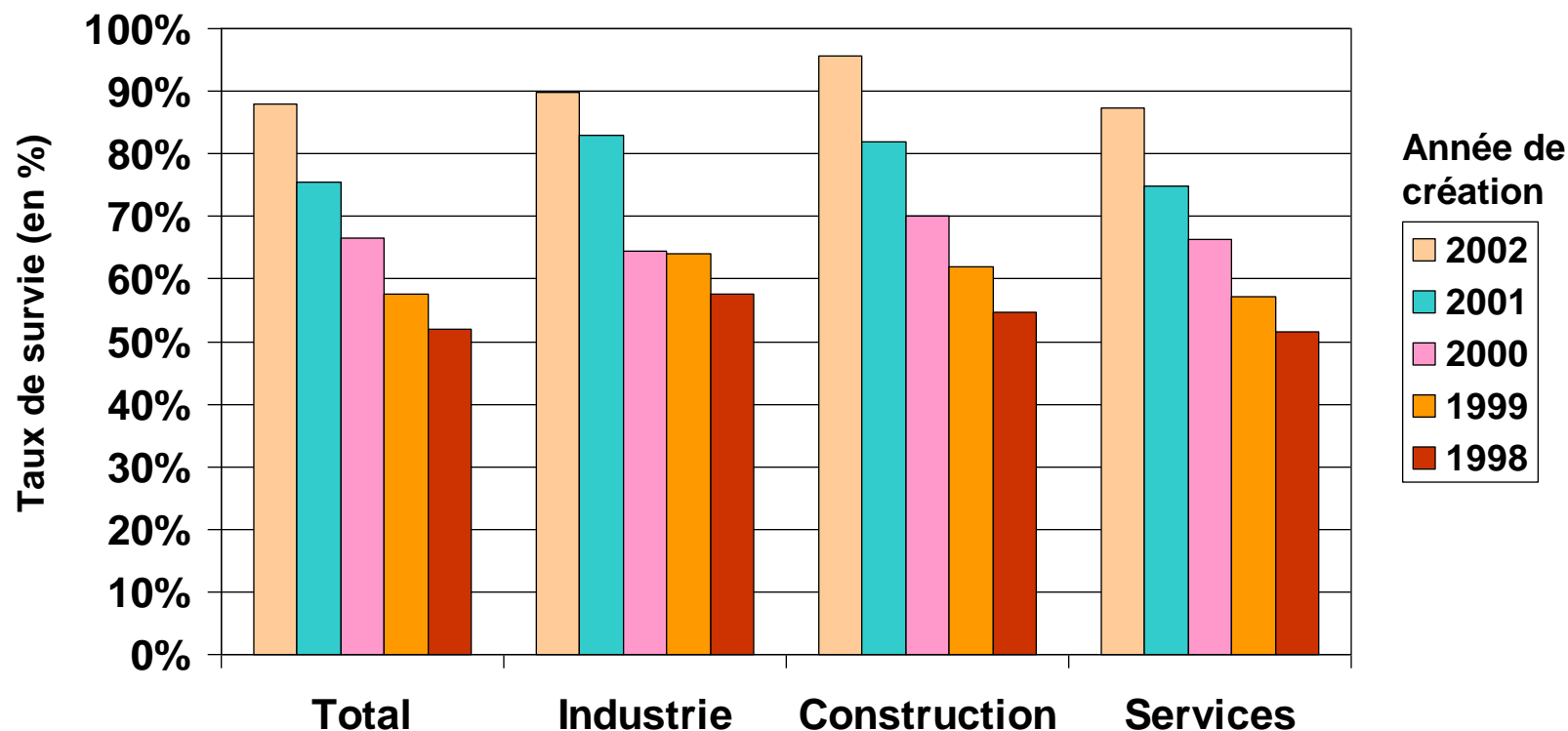
Danemark (98-01)
 Espagne
 Finlande
 Italie
 Luxembourg
 Norvège (98-01)
 Portugal
 Suède

NACE : C à E

Source : Eurostat

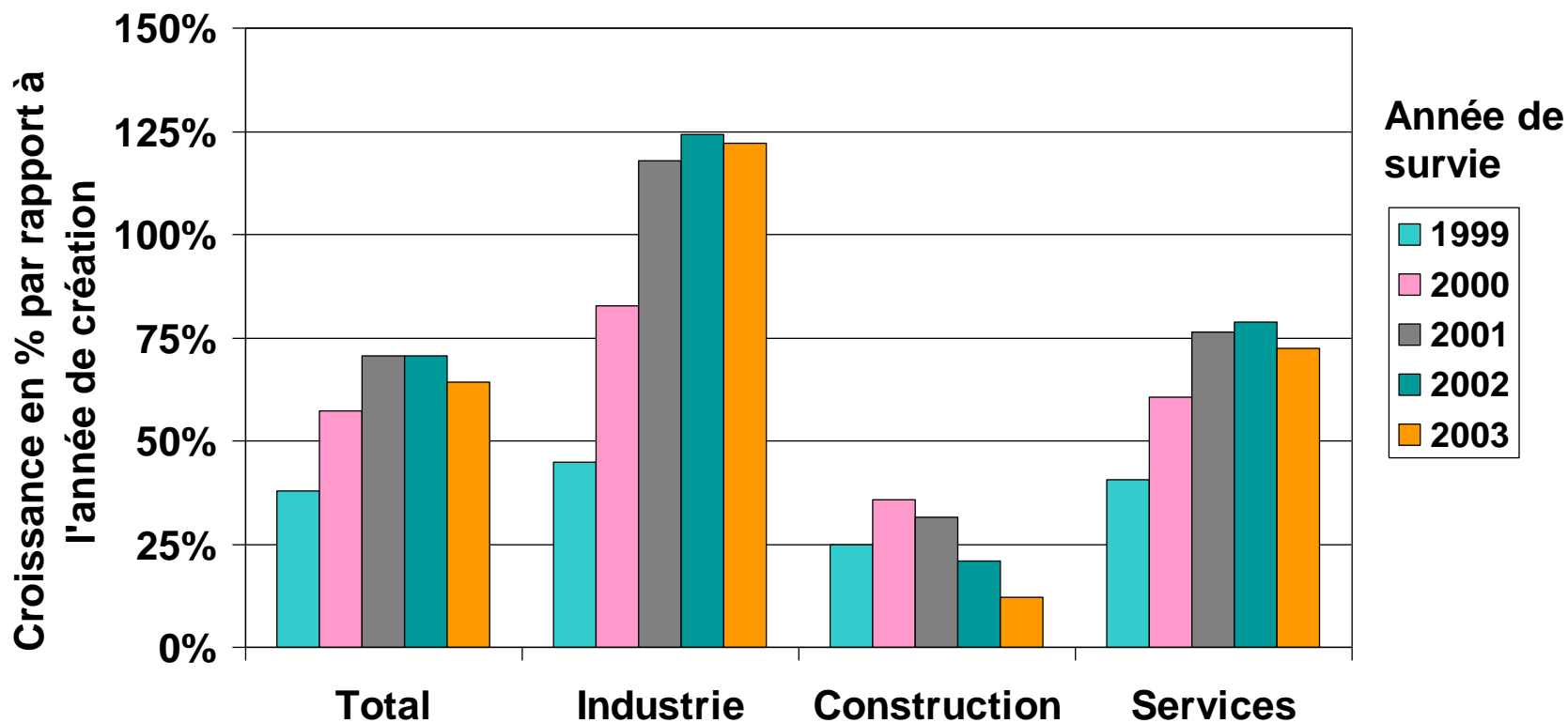
taux de création : nombre de créations exprimé en % du nombre d'entreprises actives

Taux de survie en 2003 des entreprises créées les années précédentes

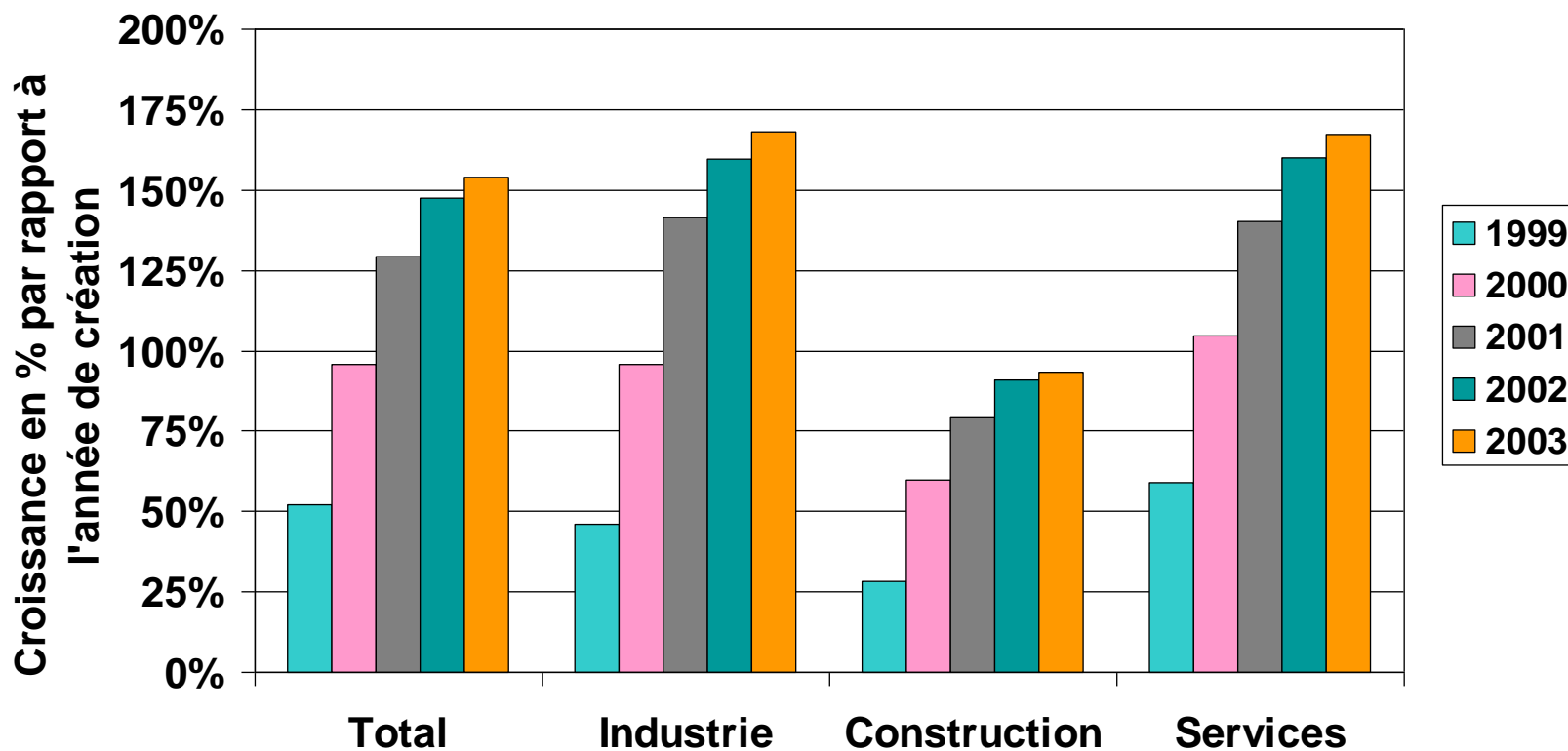


taux de survie : nombre de survivants exprimé en % du nombre initial d'entreprises créées

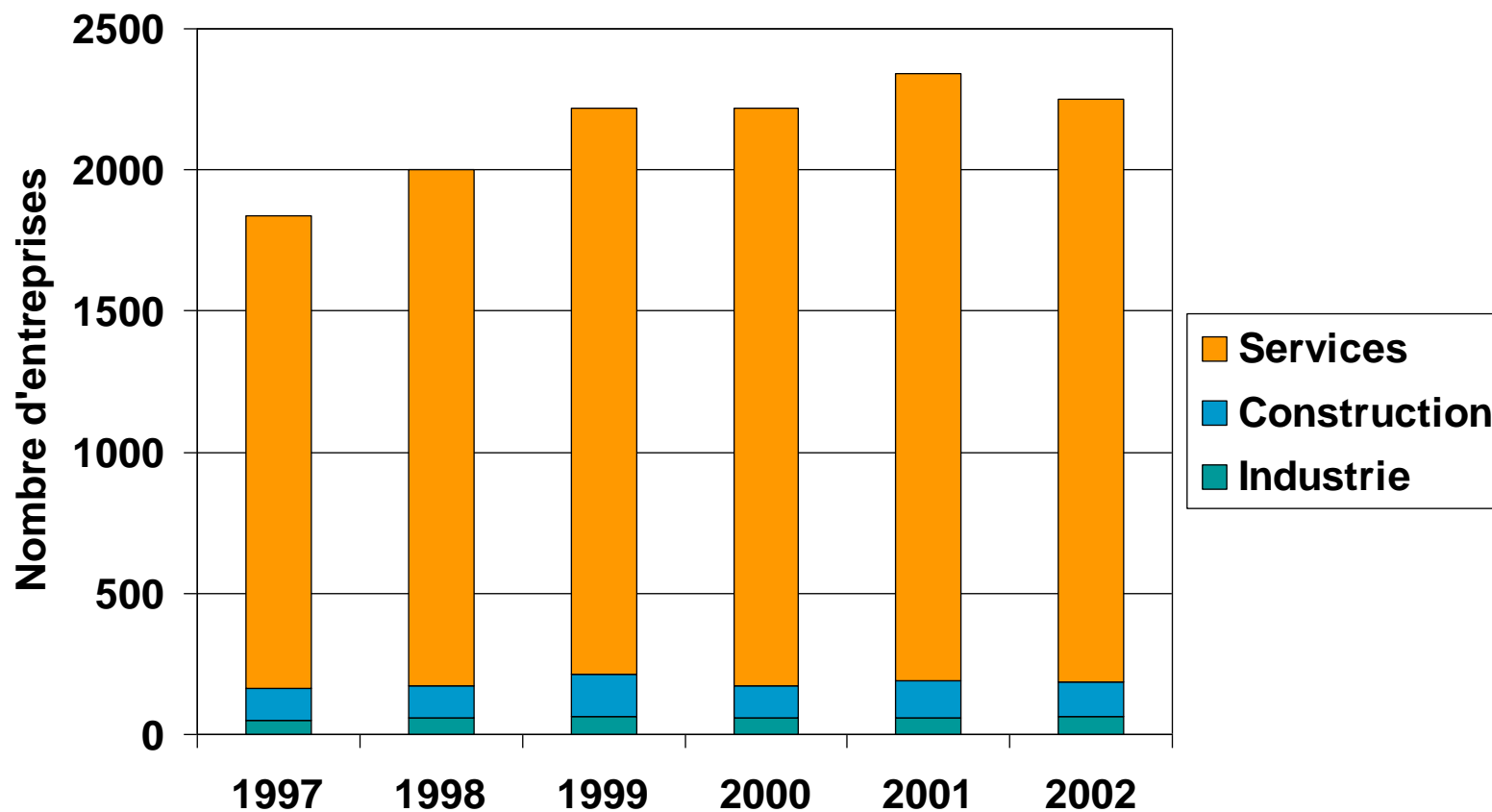
Evolution de l'emploi salarié des entreprises créées en 1998 (en %)



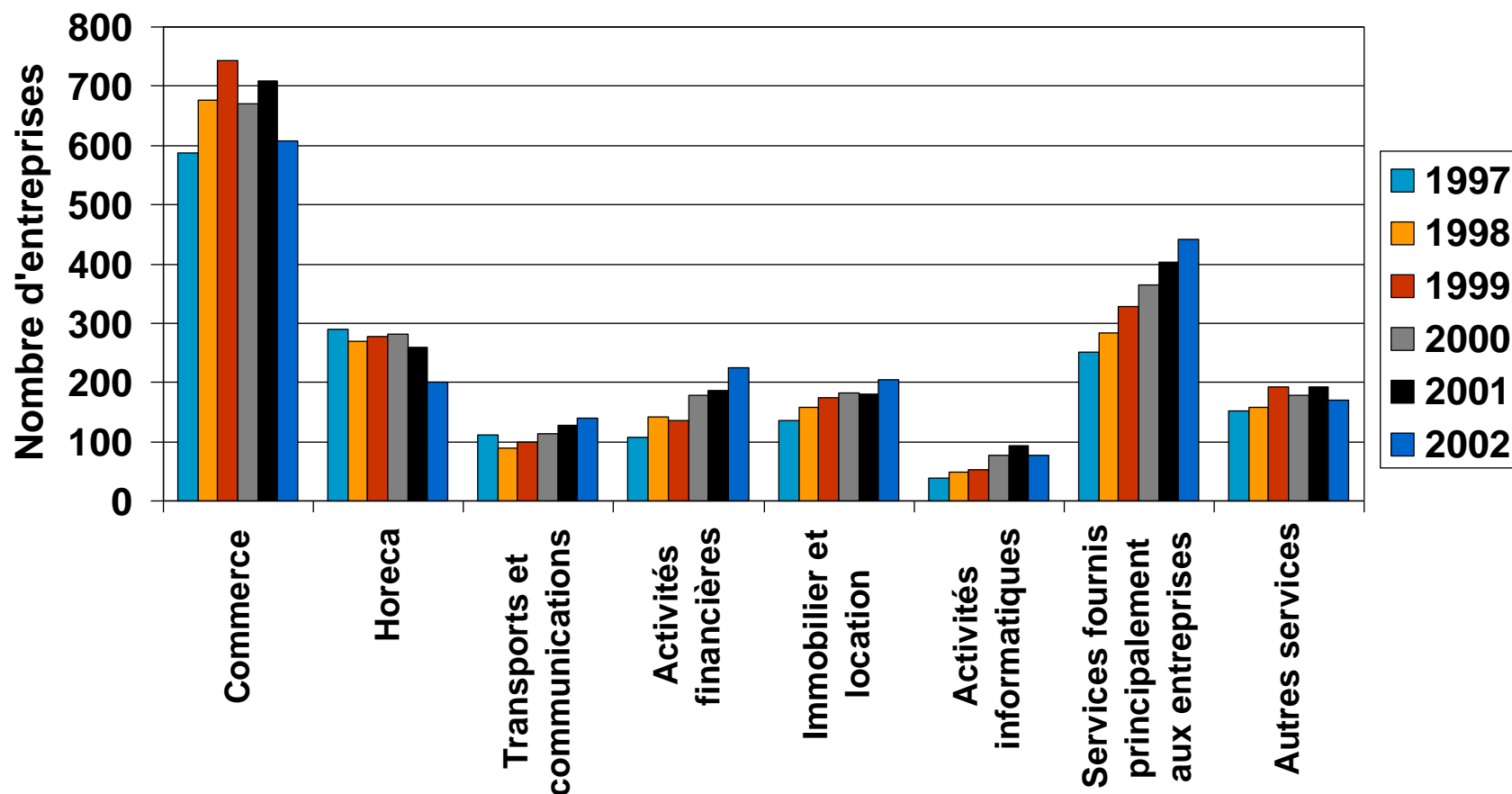
Evolution de l'emploi salarié des entreprises créées en 1998 ayant survécu à 2003 (en %)



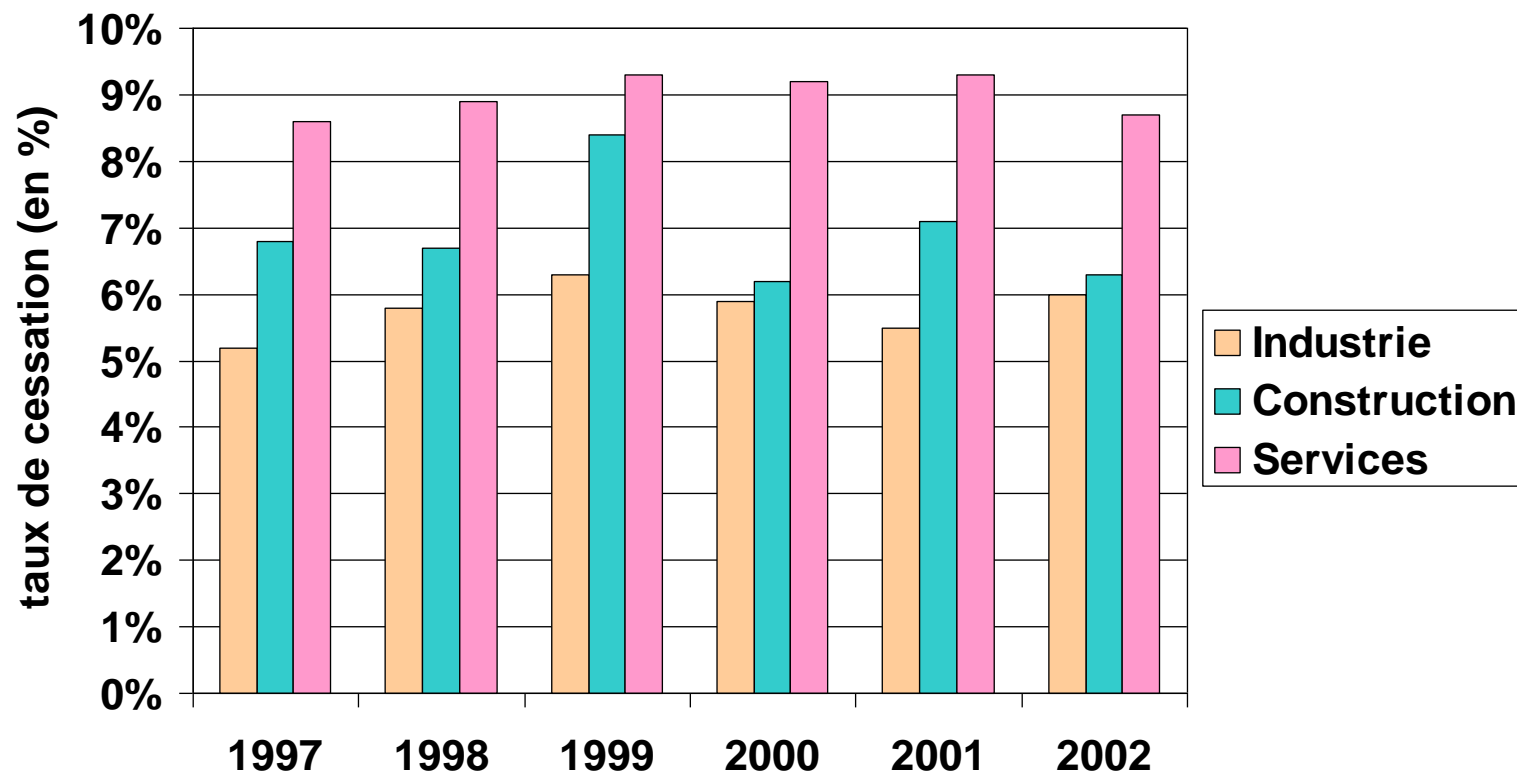
Cessations d'entreprises



Cessations d'entreprises : Services

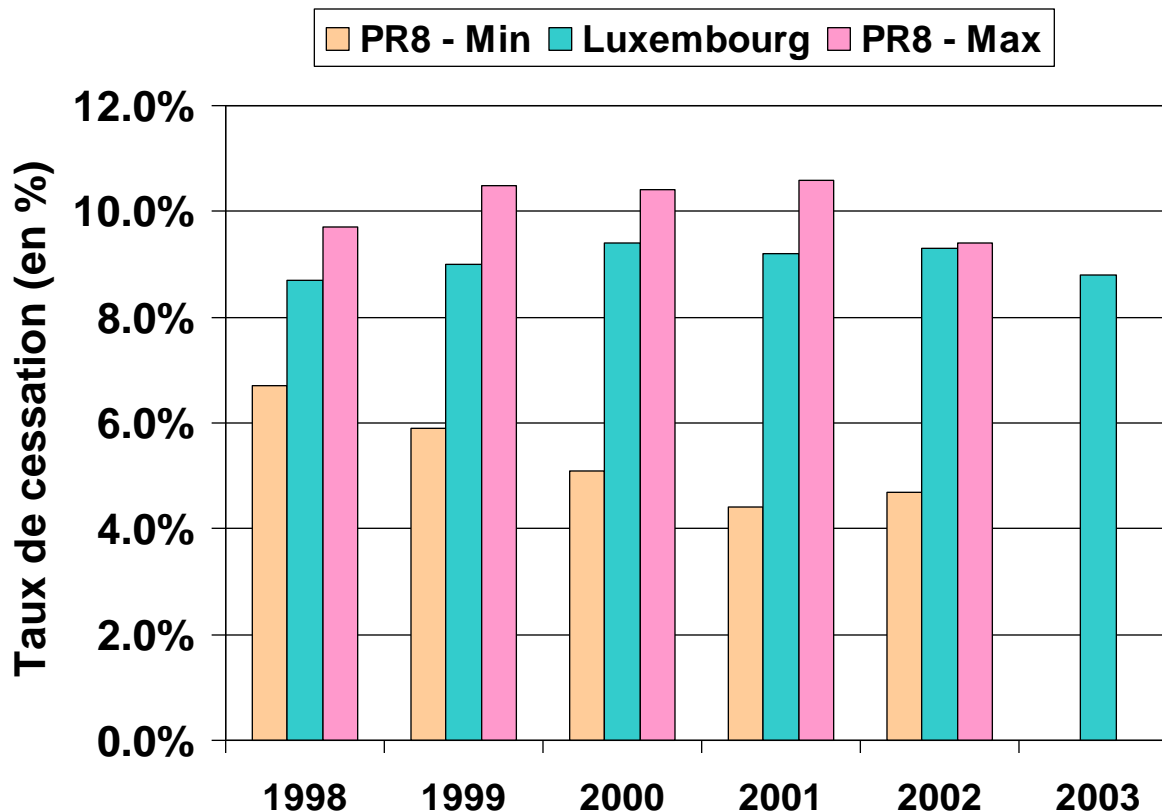


Taux de cessation (en %)



taux de cessation : nombre de cessations exprimé en % du nombre d'entreprises actives

Taux de cessation (en %) : Pays participants



Pays retenus (PR8):

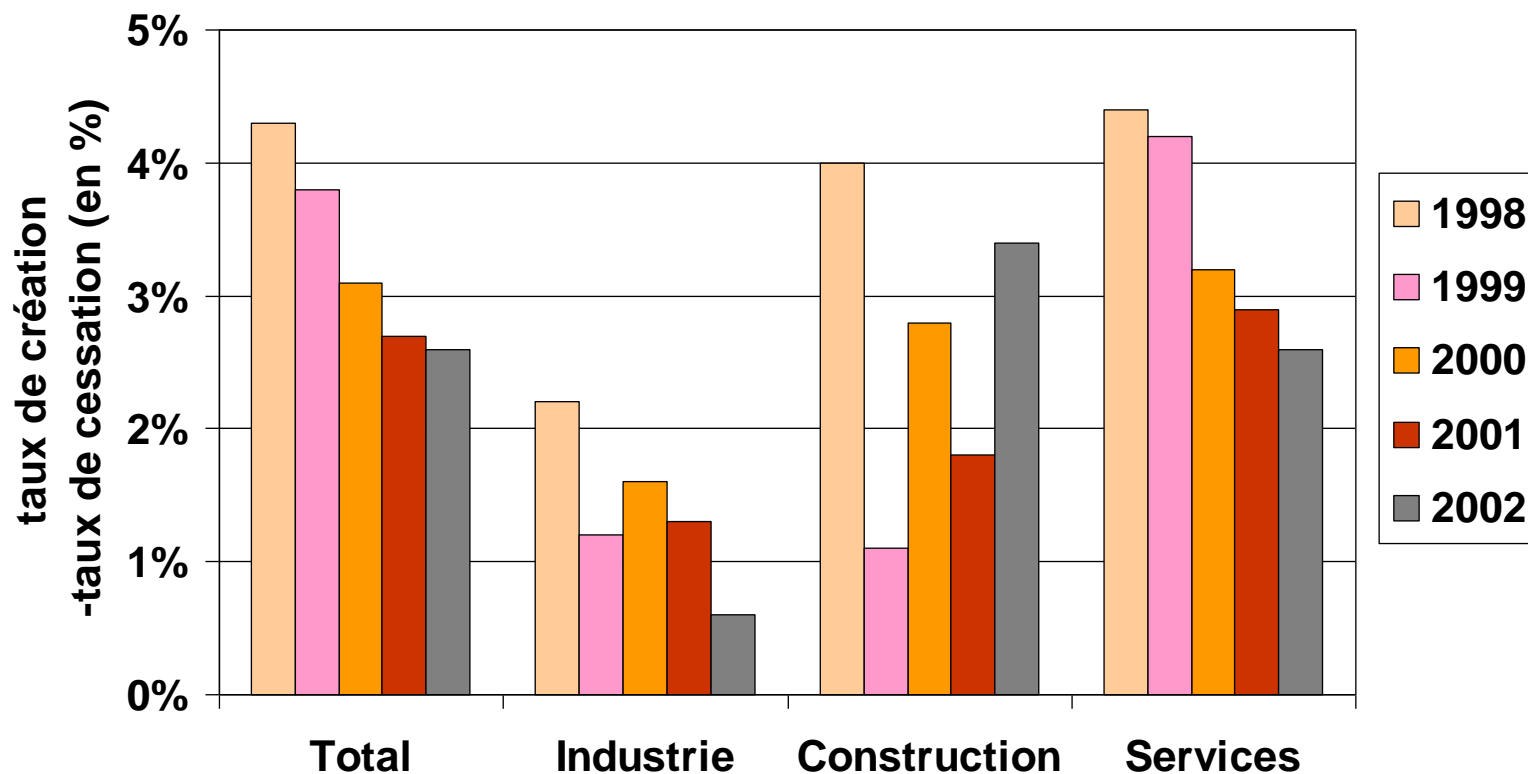
Danemark (97-00)
 Espagne
 Finlande
 Italie
 Luxembourg
 Norvège (97-00)
 Portugal
 Suède

NACE : C à E

Source : Eurostat

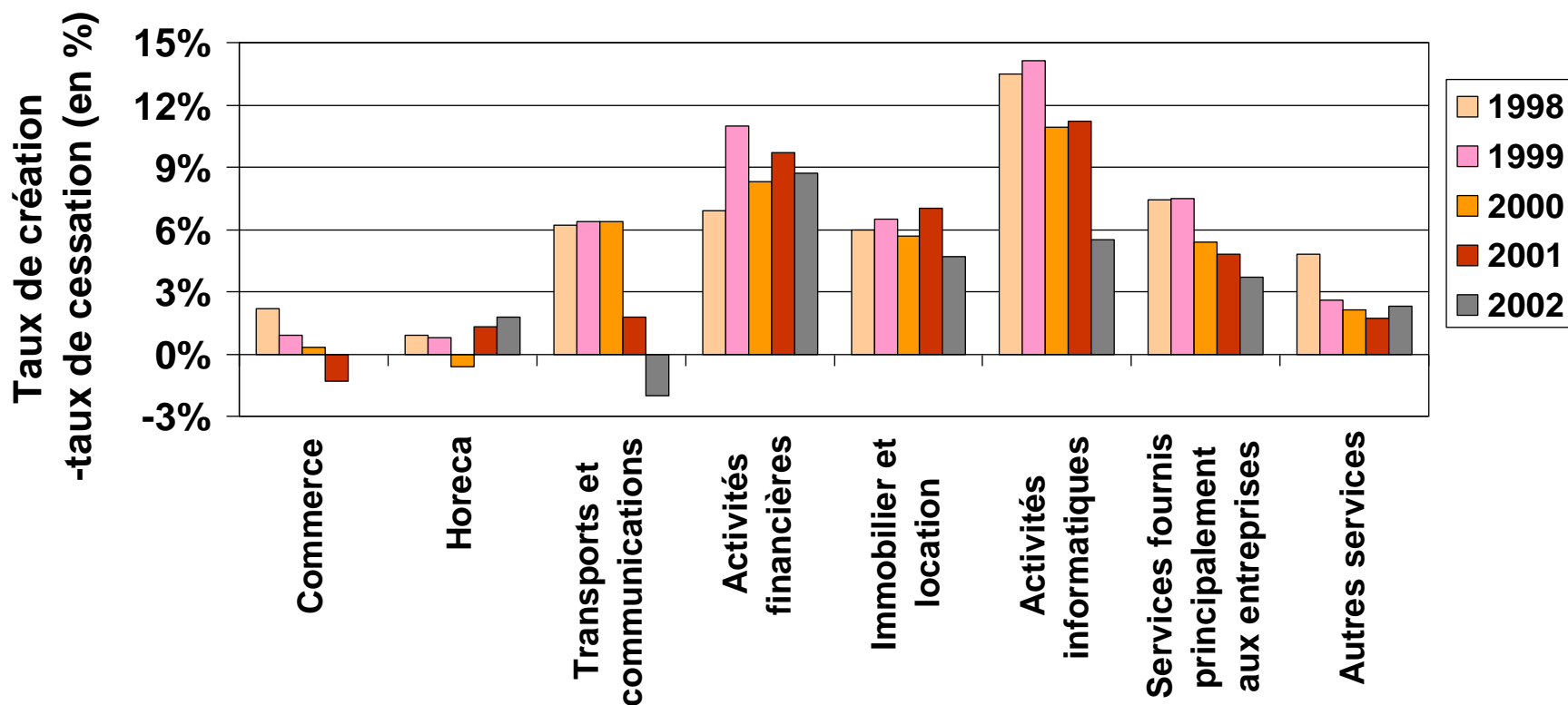
taux de cessation : nombre de cessations exprimé en % du nombre d'entreprises actives

Changement net de la population des entreprises actives (Taux de création – taux de cessation, en %)



Changement net de la population des entreprises actives (taux de création – taux de cessation, en %)

Services



Réflexion sur la qualité des données

- **problèmes de couverture des entreprises actives sans emploi salarié si :**
 - **activités exercées ne sont pas assujetties à la TVA (médecins, dentistes, activités financières,...)**
 - **le chiffre d'affaires annuel est inférieur à EUR 10.000 (aucune obligation de remise d'une déclaration TVA)**
- **problème des activités “virtuelles” (boîtes aux lettres)**
 - **commerce de gros ?**
 - **transport internationaux de marchandises ?**
 - **transports fluviaux et maritimes (pavillon maritime) ?**

Réflexions sur la qualité des données (suite)

- **comment traiter certains types d'activité**
 - **SOPARFI (gestion : participations, prêts accordés aux filiales)**
 - **sociétés de réassurance**
 - **location d'immeubles**
 - **promotion immobilière (nouveau projet = nouvelle société)**
- **repérer les changements de forme juridique, de propriétaire**
 - **seuls moyens disponibles actuellement :**
 - **enquête sur les activités économiques**
 - **informations reçues d'autres unités du Statec**
 - **recherches périodiques effectuées (Mémorial C)**
 - **moyen supplémentaire envisageable : Registre de commerce**

Réflexions sur la qualité des données (fin)

- **comment traiter les entreprises n'ayant ni des salariés, ni des indépendants :**
 - **entreprises gérées par une personne comme occupation auxiliaire ?**
 - **entreprises dont l'activité n'est pas réalisé au Luxembourg ?**
 - **activités auxiliaires d'une autre entreprise ?**
 - **exclure du champ d'observation les entreprises dont le chiffre d'affaires annuel est inférieur à Eur 10.000 (seuil appliqué) ?**
 - **comment traiter les entreprises dont le chiffre d'affaires annuel oscille autour de Eur 10.000 d'une année à l'autre ?**
 - **comment traiter les entreprises nouvelles réalisant un chiffre d'affaires annuel inférieur à Eur 10.000 durant leur 1ère année d'activité ?**

Publications

- **Démographie des entreprises 1997-2001, Résultats et méthodologie, bulletin du statec, n° 9-2004 (mise à jour prévue pour début 2006)**
- **Business demography in Europe – Results for 10 Member States and Norway, Data 1997-2001, Theme 4 Industry, trade and services, Eurostat**
- **Démographie des entreprises en Europe – Résultats de la période 1997-2002, Statistiques en bref, Industrie, commerce et services 36-2005, Eurostat**
- **Nomenclature d'activités NACELUX Rév. 1.1, Introduction, structure et notes explicatives, Statec**