

MINISTERE DE L'INTERIEUR

---

SERVICE D'INCENDIE ET DE  
SAUVETAGE

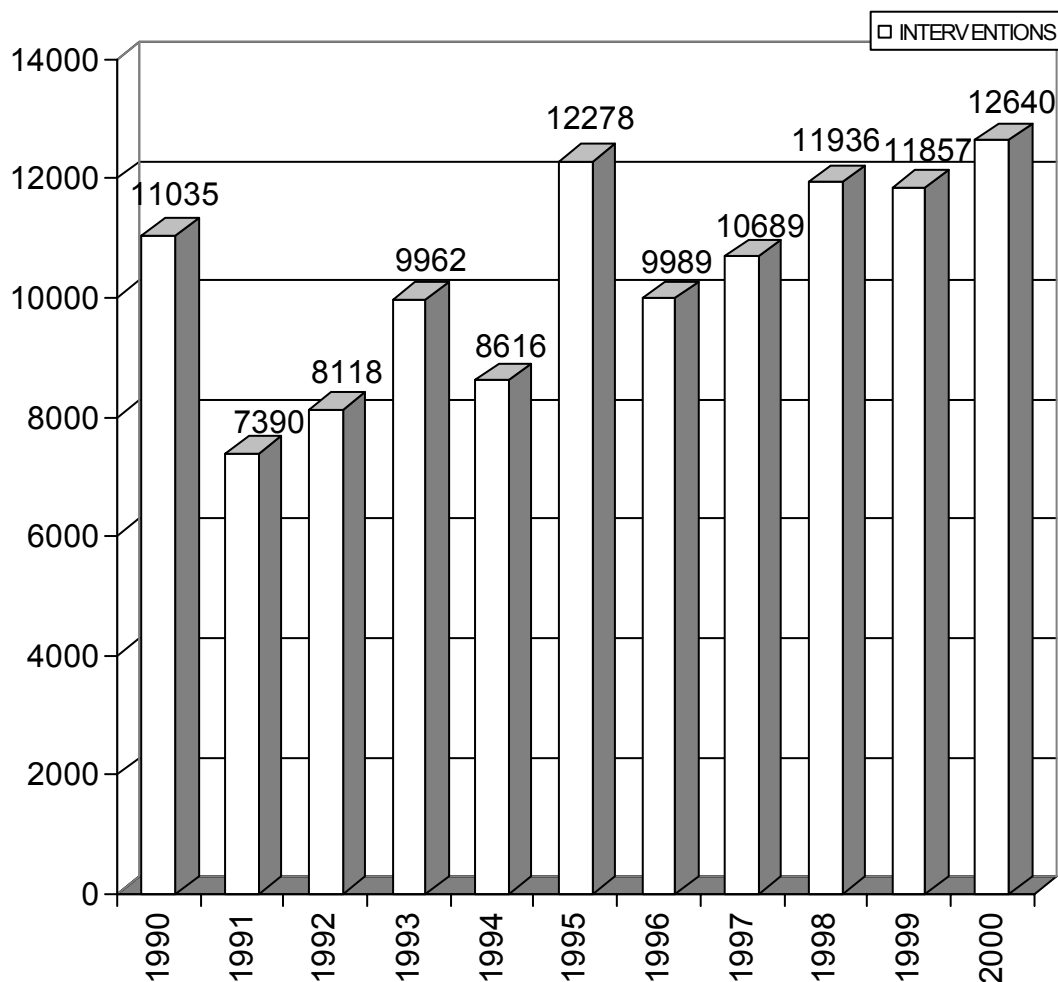
INTERVENTIONS DES CORPS  
DE SAPEURS-POMPIERS  
2000

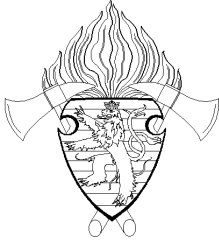
---





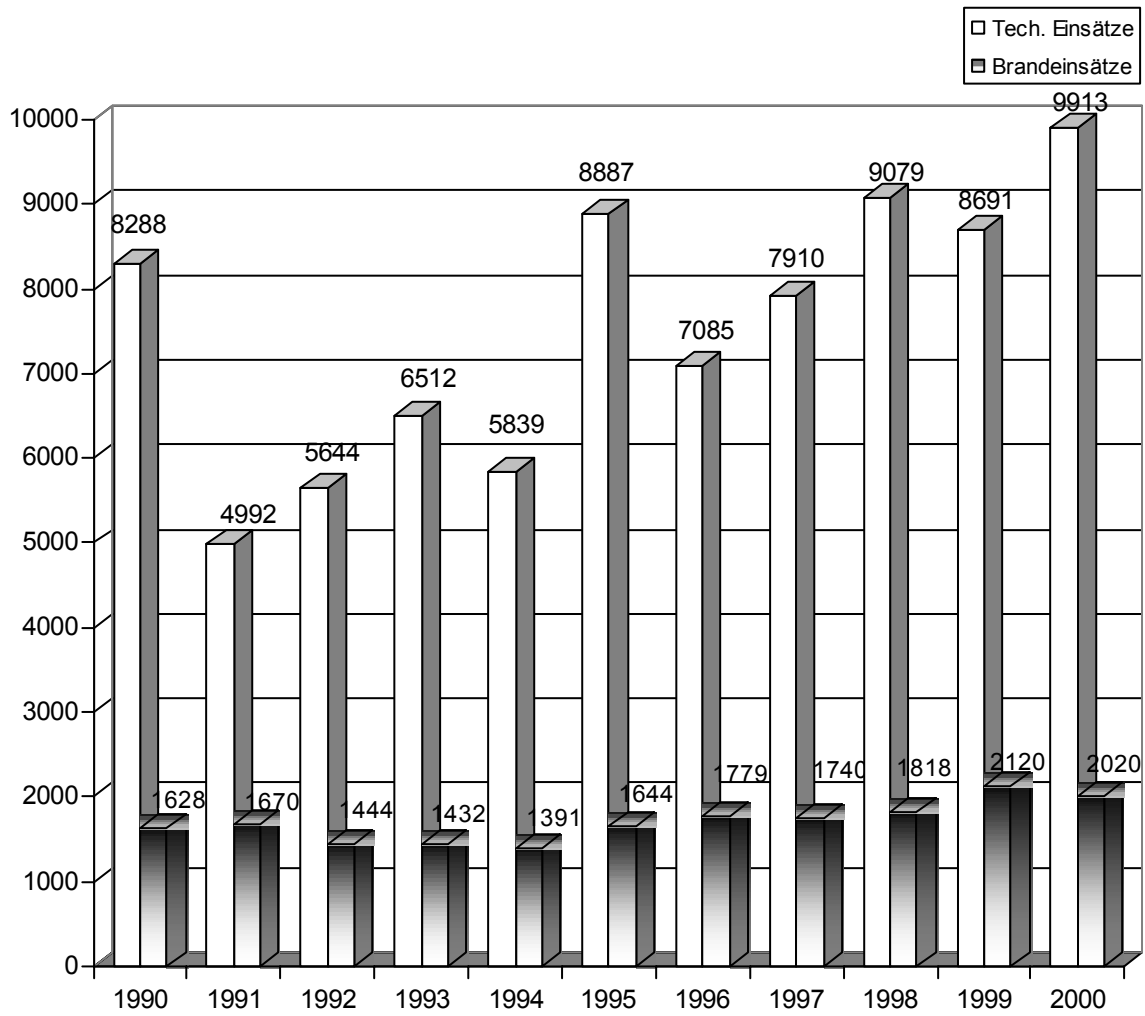
## Interventions des corps de sapeurs-pompiers du Grand-Duché de Luxembourg entre 1990 et 2000

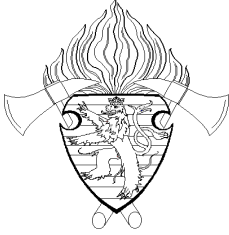




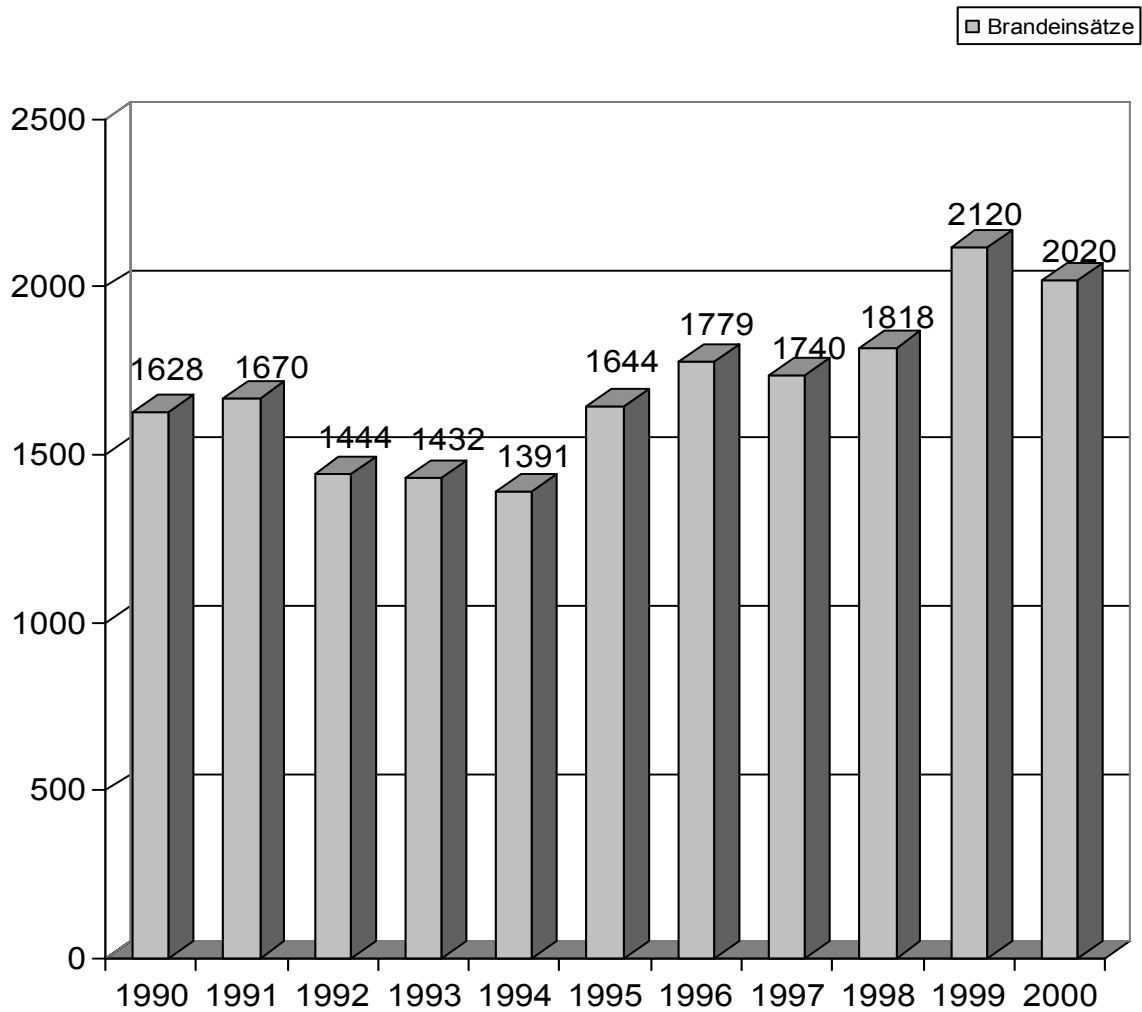
Service d'incendie  
et de sauvetage

## Technische- und Brandeinsätze von 1990 bis 2000



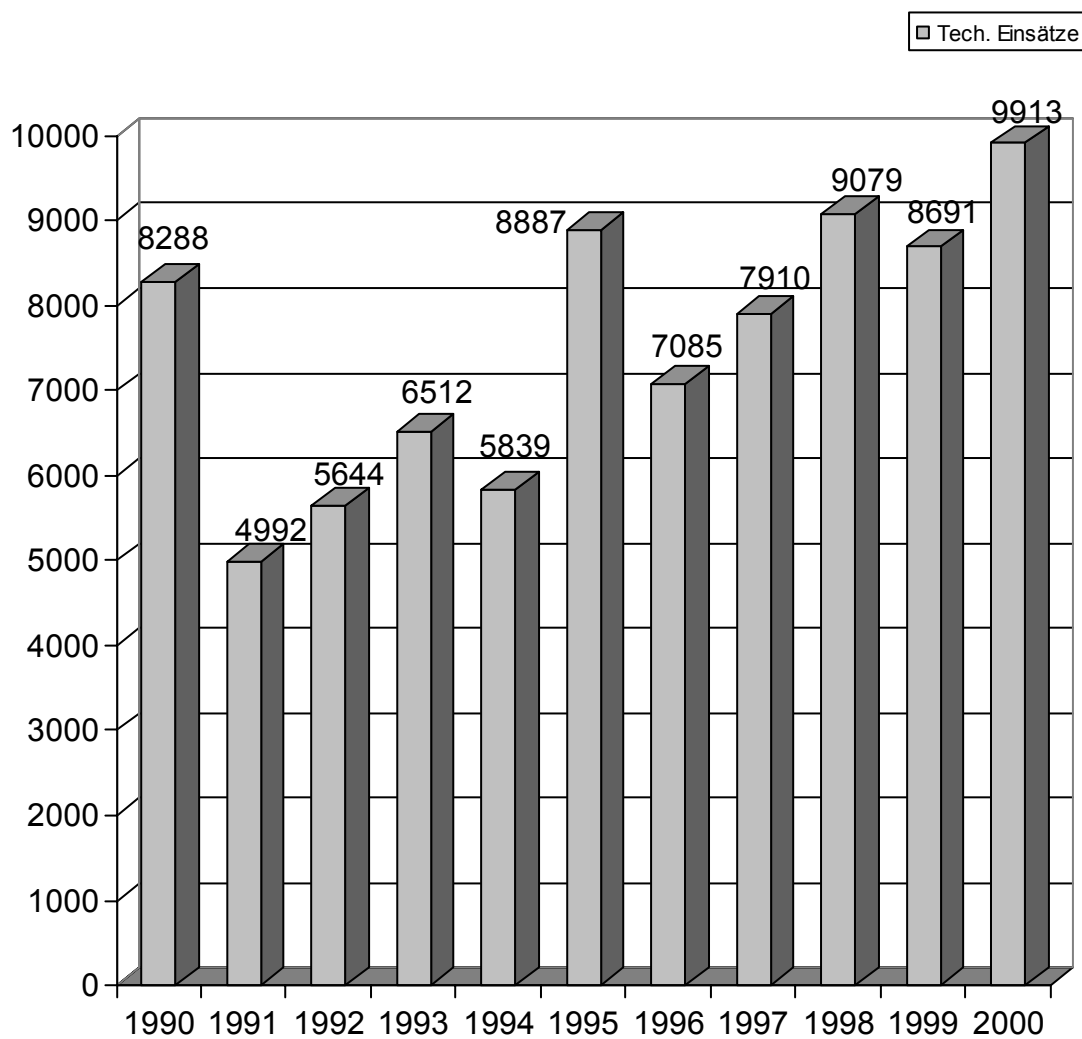


## Brandeinsätze von 1990 bis 2000



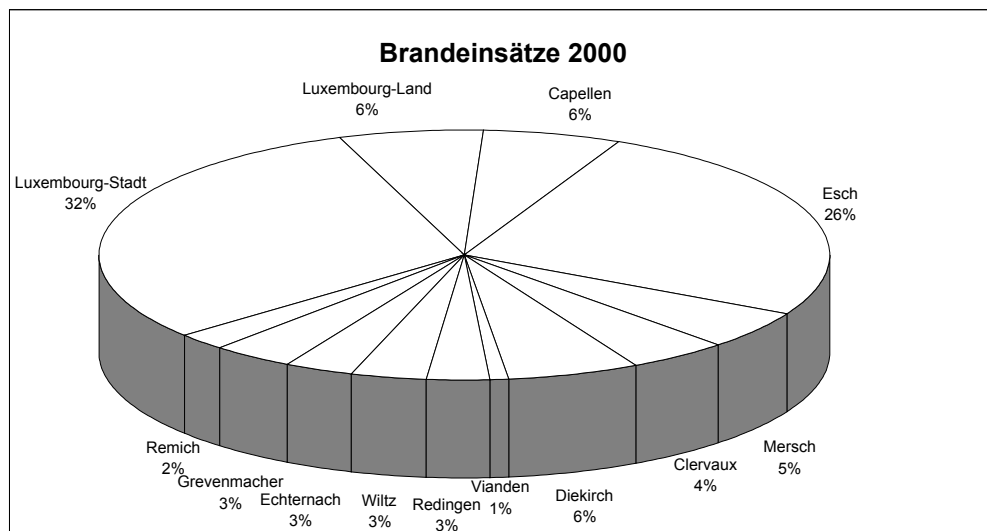


## Technische Einsätze von 1990 bis 2000

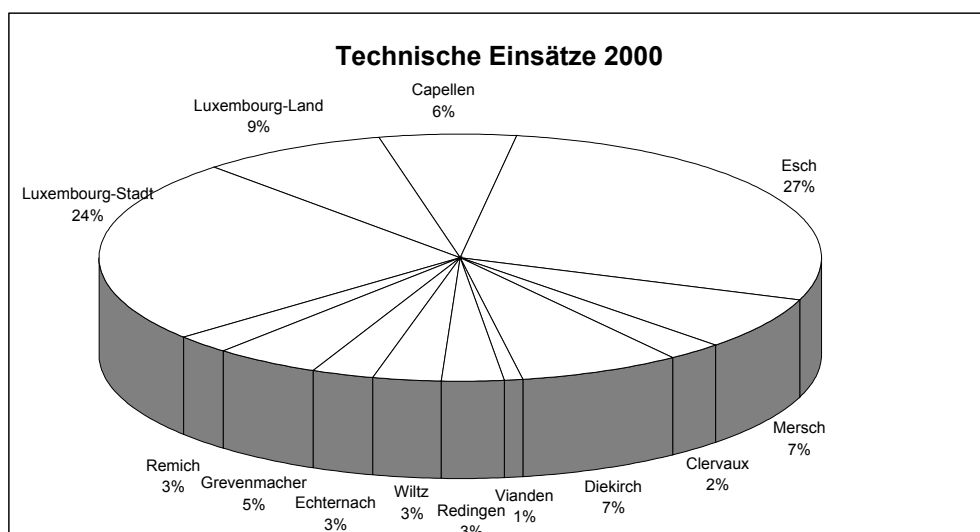




	<b>Brandeinsätze +Hilfseinsätze</b>	<b>Technische +Hilfseinsätze</b>	<b>Total Einsätze</b>
Luxembourg-Stadt	<b>698</b>	<b>2491</b>	3189
Luxembourg-Land	<b>147</b>	<b>883</b>	1030
Capellen	<b>141</b>	<b>637</b>	778
Esch	<b>591</b>	<b>2879</b>	3470
Mersch	<b>111</b>	<b>737</b>	848
Clervaux	<b>101</b>	<b>239</b>	340
Diekirch	<b>133</b>	<b>751</b>	884
Vianden	<b>23</b>	<b>111</b>	134
Redingen	<b>63</b>	<b>278</b>	341
Wiltz	<b>73</b>	<b>308</b>	381
Echternach	<b>75</b>	<b>294</b>	369
Grevenmacher	<b>80</b>	<b>486</b>	566
Remich	<b>51</b>	<b>259</b>	310
<b>Totaux:</b>	<b>2287</b>	<b>10353</b>	<b>12640</b>



<b>1</b>	<b>698</b>	Luxembourg-Stadt
<b>2</b>	<b>591</b>	Esch
<b>3</b>	<b>80</b>	Grevenmacher
<b>4</b>	<b>111</b>	Mersch
<b>5</b>	<b>133</b>	Diekirch
<b>6</b>	<b>141</b>	Capellen
<b>7</b>	<b>63</b>	Redingen
<b>8</b>	<b>101</b>	Clervaux
<b>9</b>	<b>73</b>	Wiltz
<b>10</b>	<b>51</b>	Remich
<b>11</b>	<b>147</b>	Luxembourg-Land
<b>12</b>	<b>75</b>	Echternach
<b>13</b>	<b>23</b>	Vianden

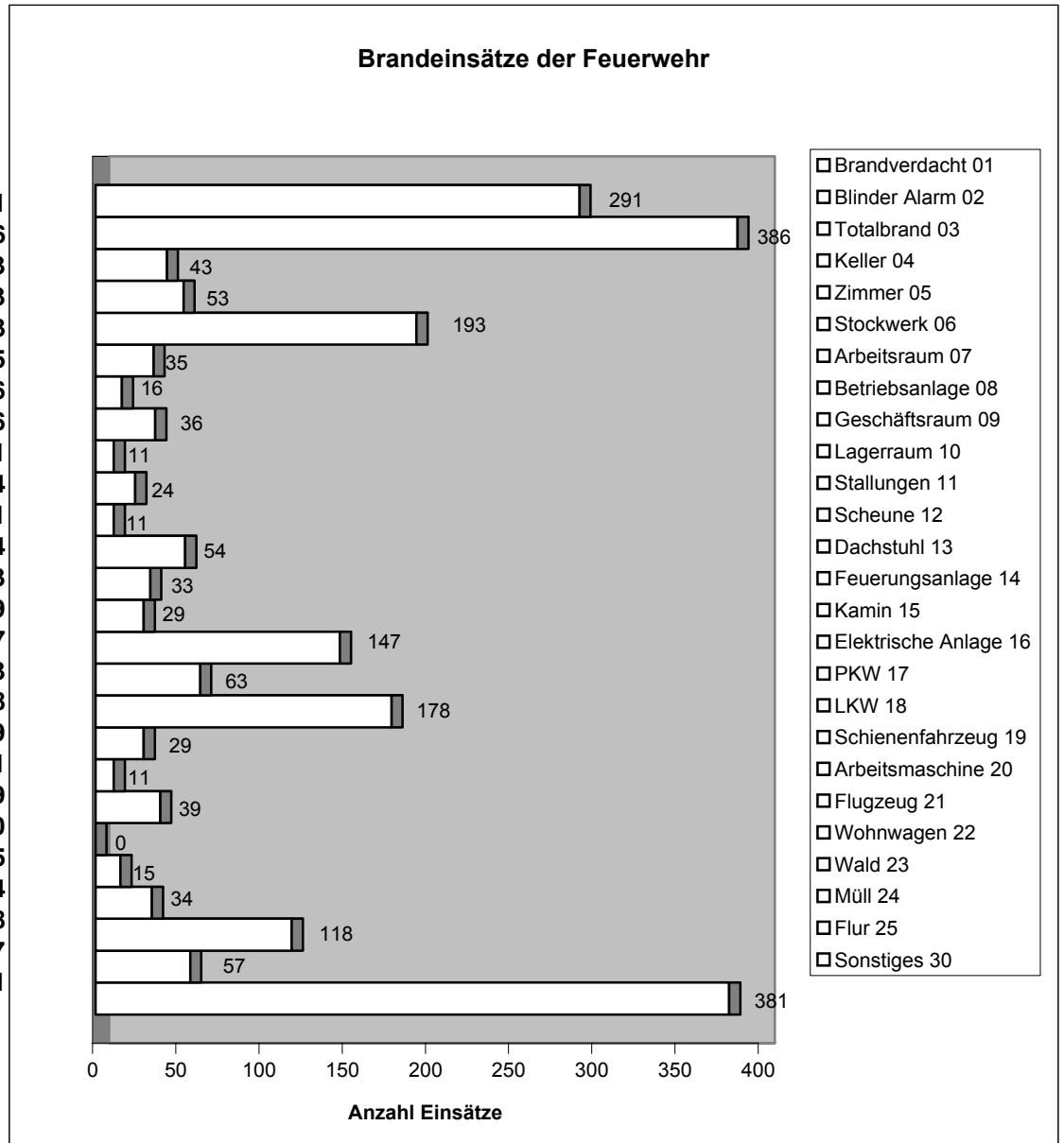


<b>1</b>	<b>2879</b>	Esch
<b>2</b>	<b>2491</b>	Luxembourg-Stadt
<b>3</b>	<b>737</b>	Mersch
<b>4</b>	<b>637</b>	Capellen
<b>5</b>	<b>751</b>	Diekirch
<b>6</b>	<b>486</b>	Grevenmacher
<b>7</b>	<b>883</b>	Luxembourg-Land
<b>8</b>	<b>308</b>	Wiltz
<b>9</b>	<b>294</b>	Echternach
<b>10</b>	<b>278</b>	Redingen
<b>11</b>	<b>259</b>	Remich
<b>12</b>	<b>239</b>	Clervaux
<b>13</b>	<b>111</b>	Vianden



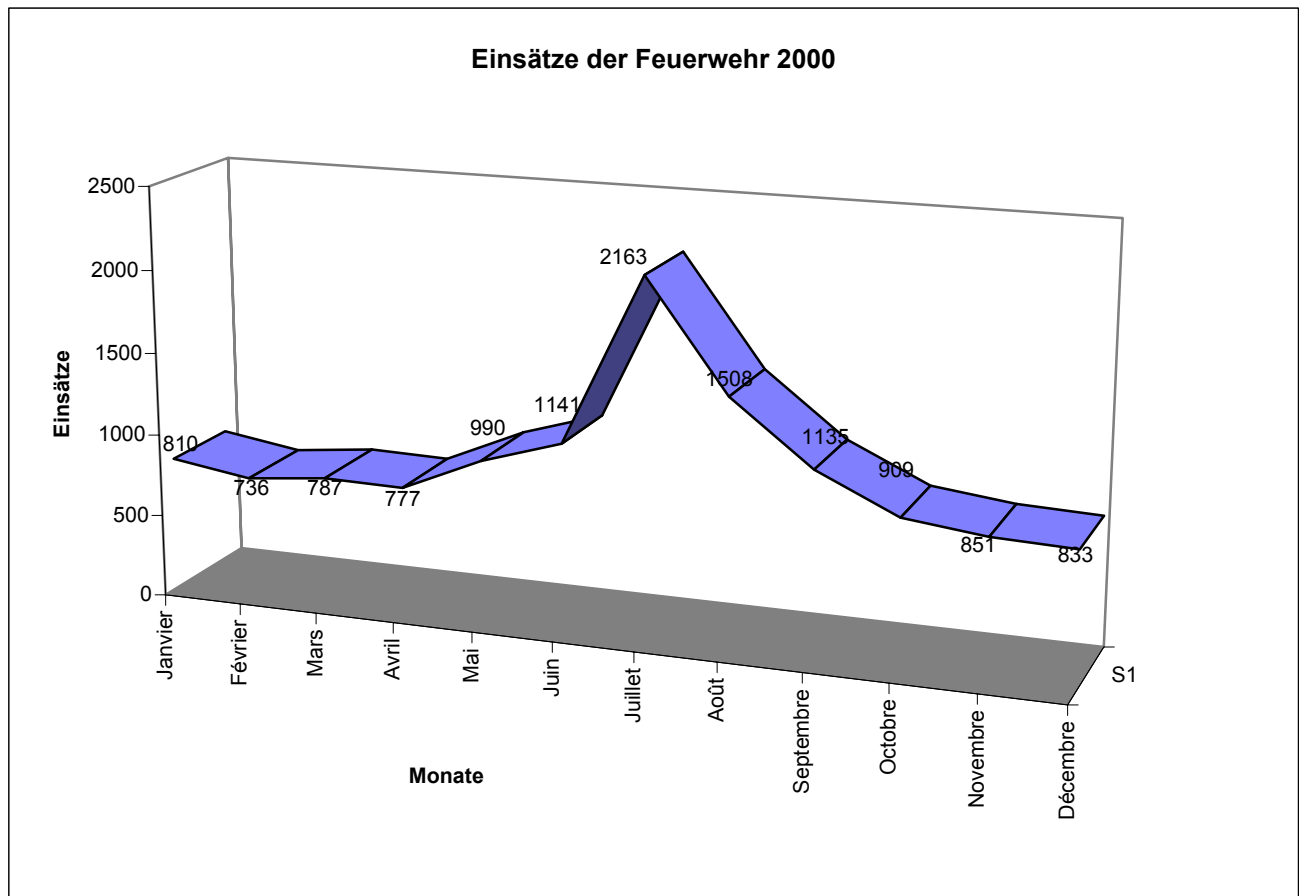
01 Brandverdacht	291
02 Blinder Alarm	386
03 Totalbrand	43
04 Keller	53
05 Zimmer	193
06 Stockwerk	35
07 Arbeitsraum	16
08 Betriebsanlage	36
09 Geschäftsraum	11
10 Lagerraum	24
11 Stallungen	11
12 Scheune	54
13 Dachstuhl	33
14 Feuerungsanlage	29
15 Kamin	147
16 Elektrische Anlage	63
17 PKW	178
18 LKW	29
19 Schienenfahrzeug	11
20 Arbeitsmaschine	39
21 Flugzeug	0
22 Wohnwagen	15
23 Wald	34
24 Müll	118
25 Flur	57
30 Sonstiges	381

2287



<b><u>Einsätze der Feuerwehr</u></b>	
Janvier	<b>810</b>
Février	<b>736</b>
Mars	<b>787</b>
Avril	<b>777</b>
Mai	<b>990</b>
Juin	<b>1141</b>
Juillet	<b>2163</b>
Août	<b>1508</b>
Septembre	<b>1135</b>
Octobre	<b>909</b>
Novembre	<b>851</b>
Décembre	<b>833</b>

12640

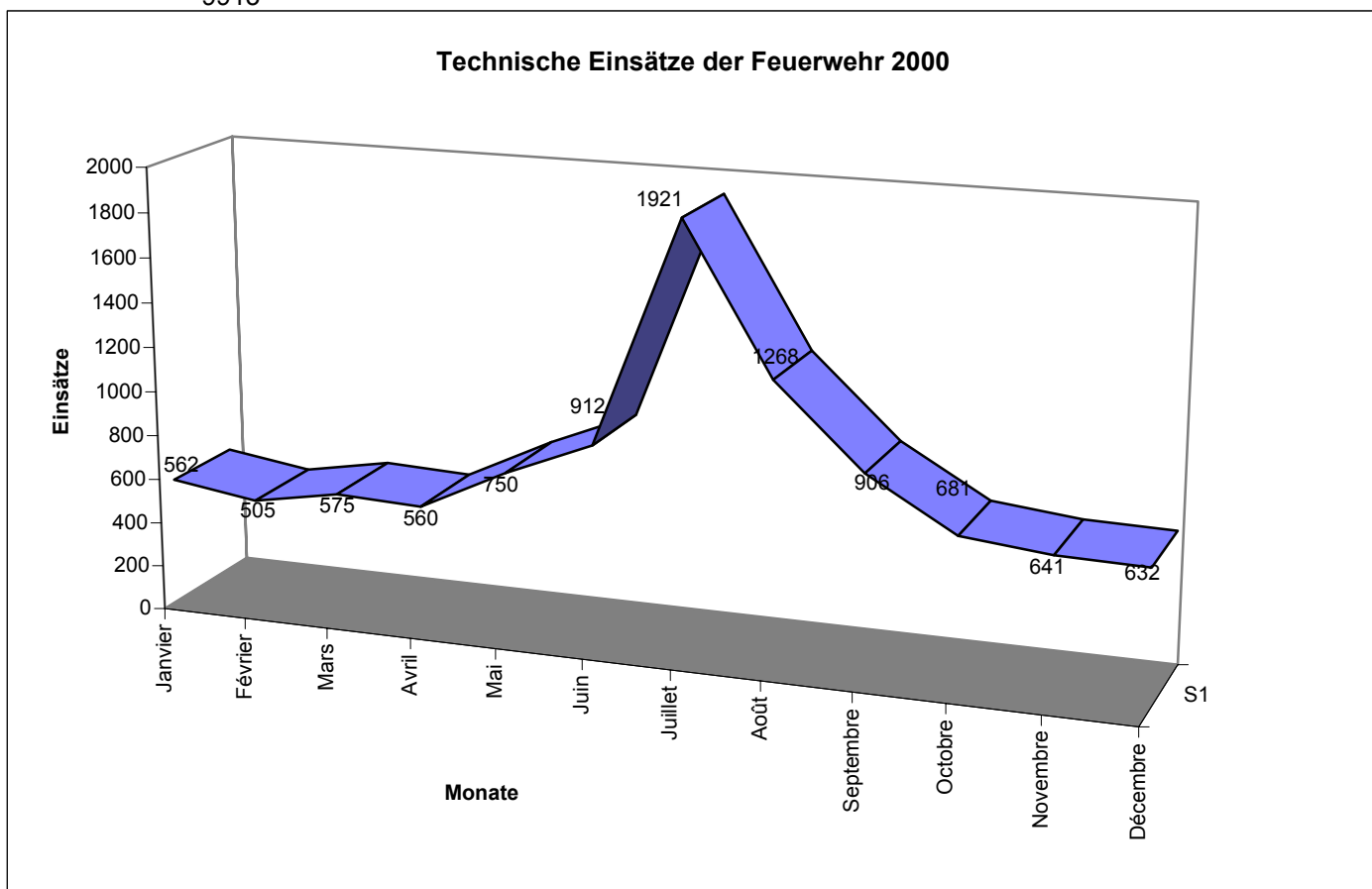


**Technische Einsätze  
der Feuerwehr**

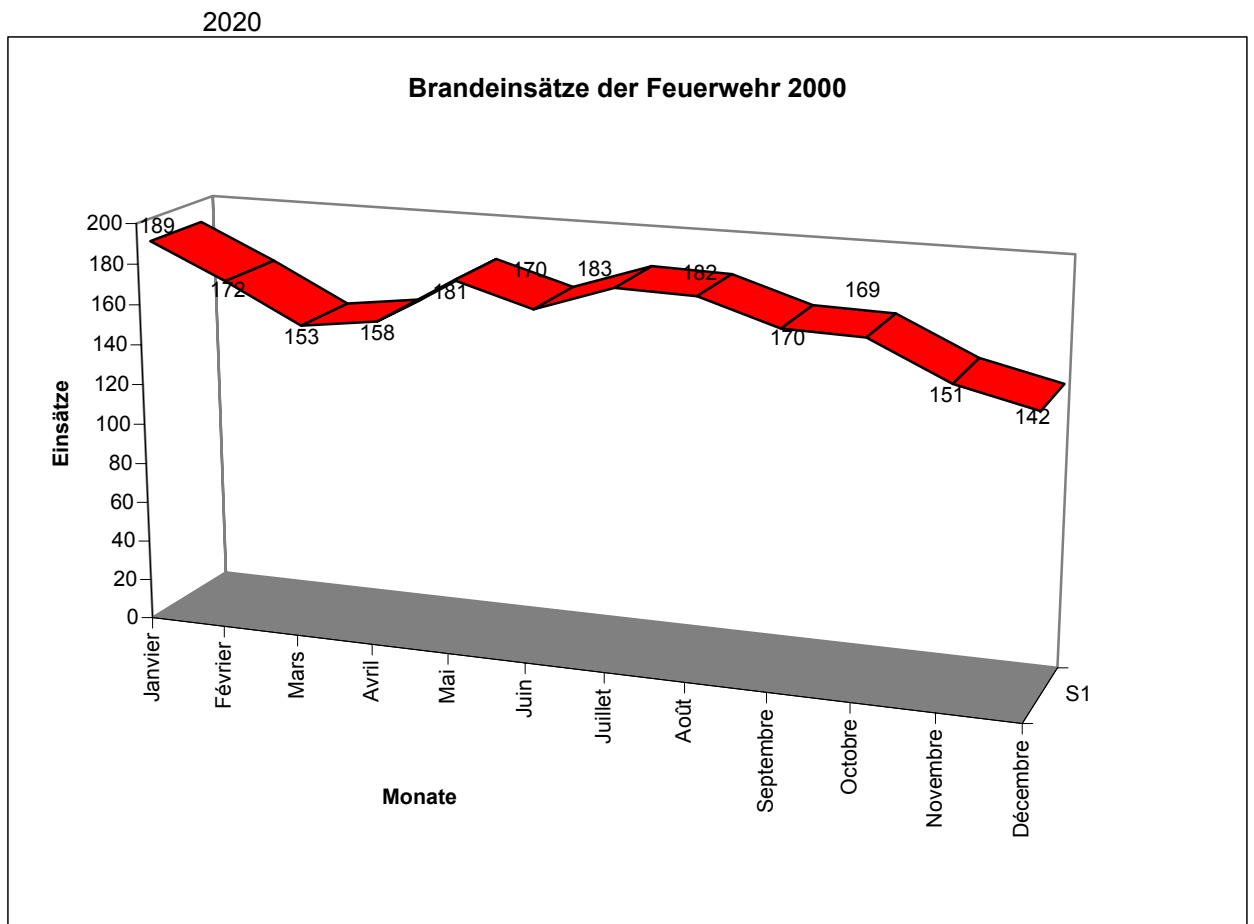
Janvier	<b>562</b>
Février	<b>505</b>
Mars	<b>575</b>
Avril	<b>560</b>
Mai	<b>750</b>
Juin	<b>912</b>
Juillet	<b>1921</b>
Août	<b>1268</b>
Septembre	<b>906</b>
Octobre	<b>681</b>
Novembre	<b>641</b>
Décembre	<b>632</b>

9913

9913



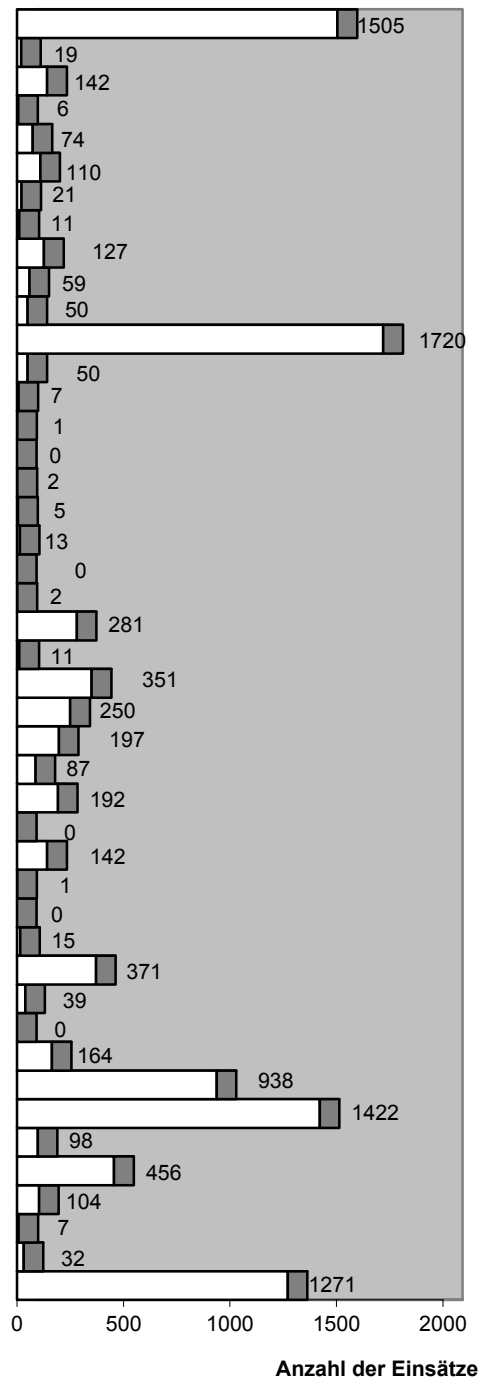
<b><u>Brandeinsätze</u></b> <b><u>der Feuerwehr</u></b>	
Janvier	<b>189</b>
Février	<b>172</b>
Mars	<b>153</b>
Avril	<b>158</b>
Mai	<b>181</b>
Juin	<b>170</b>
Juillet	<b>183</b>
Août	<b>182</b>
Septembre	<b>170</b>
Octobre	<b>169</b>
Novembre	<b>151</b>
Décembre	<b>142</b>



01 Auslaufen von Mineralöl	1505
02 Auslaufen von Säuren oder Laugen	19
03 Ausströmen von Gasen oder Dämpfen	142
04 Autobusunglück	6
05 Befreiung von Menschen aus Notlage	74
06 Bergung von Menschen	110
07 Bergung von Toten	21
08 Bergung eingeklemmter Menschen	11
09 Bergung toter Tiere	127
10 Bergung von Kraftfahrzeugen	59
11 Bergung sonstiger Güter	50
12 Bienen, Hummeln, Wespen	1720
13 Blinder Alarm	50
14 Einsturz von Bauwerken	7
15 Eisenbahnunglück	1
16 Dammbbruch oder -Sicherung	0
17 Eiszapfen	2
18 Elektrounfall	5
19 Erd- oder Felsrutsch	13
20 Explosion (ohne Brand)	0
21 Flugzeugabsturz (ohne Brand)	2
22 Freimachen von Verkehrswegen	281
23 Heizanlagen, Schaden an	11
24 Hochwasser oder Überschwemmung	351
25 Liftpanne	250
26 Leitereinsatz	197
27 Lose Bauteile oder loser Putz	87
28 Pumparbeit	192
29 Schneeverwehungen	0
30 Sicherungsdienst	142
31 Schiffshavarie	1
32 Strahlenschutzsinsatz	0
33 Stromgenerator zur Hilfe eingesetzt	15
34 Sturmschaden	371
35 Suchaktion	39
36 Taucheinsatz	0
37 Tiere in Notlage	164
38 Türoffnung	938
39 Verkehrsunfall	1422
40 Verkehrswegsicherung	98
41 Wasserschaden sonstiger	456
42 Wasserversorgung	104
43 Wasserunfall	7
44 Zerknall von Behalt.und Rohrleitungen	32
48 Sonstiger Einsatz	1271

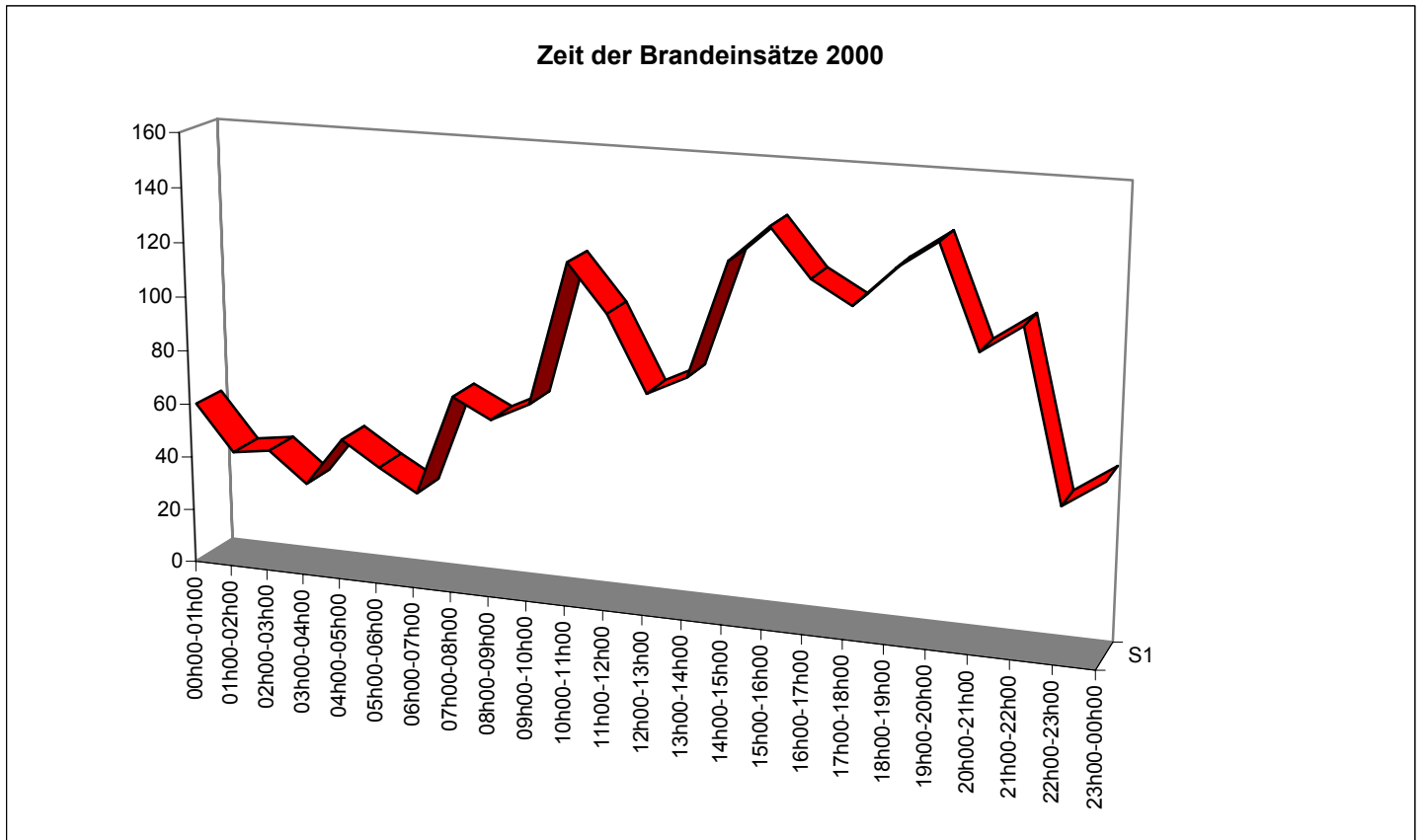
10353

### Technische Einsätze der Feuerwehr



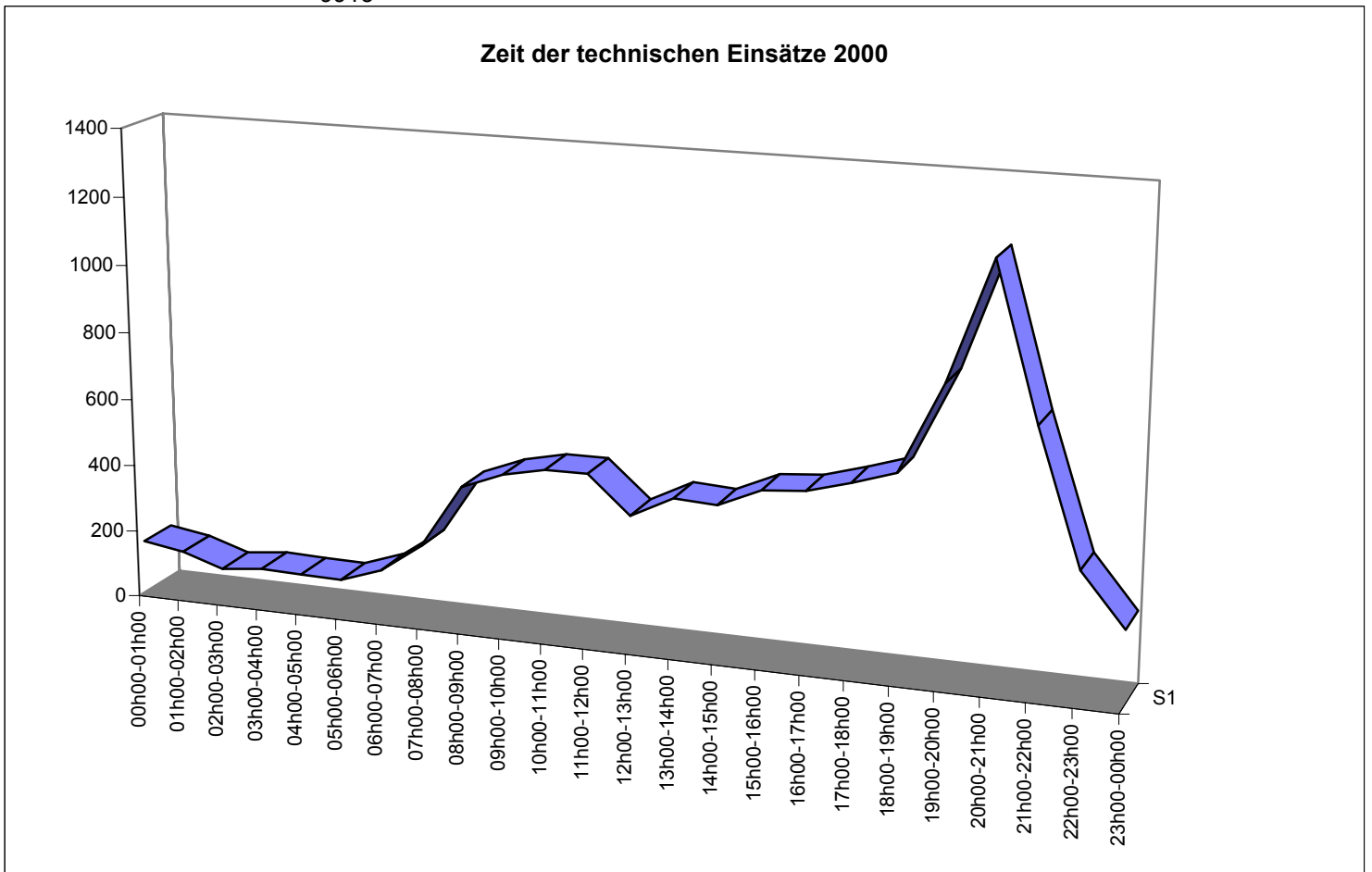
<b>Zeit der Brandeinsätze</b>	
00h00-01h00	59
01h00-02h00	42
02h00-03h00	44
03h00-04h00	33
04h00-05h00	51
05h00-06h00	42
06h00-07h00	34
07h00-08h00	71
08h00-09h00	64
09h00-10h00	71
10h00-11h00	123
11h00-12h00	106
12h00-13h00	79
13h00-14h00	86
14h00-15h00	128
15h00-16h00	141
16h00-17h00	124
17h00-18h00	116
18h00-19h00	130
19h00-20h00	140
20h00-21h00	104
21h00-22h00	114
22h00-23h00	54
23h00-00h00	64

2020



<b>Zeit der technischen Einsätze</b>	
00h00-01h00	156
01h00-02h00	137
02h00-03h00	98
03h00-04h00	112
04h00-05h00	109
05h00-06h00	107
06h00-07h00	150
07h00-08h00	237
08h00-09h00	426
09h00-10h00	475
10h00-11h00	502
11h00-12h00	503
12h00-13h00	394
13h00-14h00	458
14h00-15h00	451
15h00-16h00	507
16h00-17h00	518
17h00-18h00	554
18h00-19h00	595
19h00-20h00	856
20h00-21h00	1207
21h00-22h00	763
22h00-23h00	375
23h00-00h00	223

9913



ANNEE 2000							
Ministère de l'Intérieur							
Kantonalverband <b>Luxemburg-Stadt</b>							
Korps	<b>Brand</b>	<i>Nachbarliche</i>	<b>Technische</b>	<i>Nachbarliche</i>	<b>Total</b>		
	<b>Einsätze</b>	<i>Hilfeinsätze</i>	<b>Einsätze</b>	<i>Hilfeinsätze</i>	<b>Einsätze</b>		
Berufsfeuerwehr	565	22	1906	72	2565		
Feuerwehr Bonneweg	0	0	10	0	10		
Feuerwehr Cessingen	14	0	69	0	83		
Feuerwehr Gasperich	9	0	47	0	56		
Feuerwehr Hamm	10	0	11	0	21		
Feuerwehr Kirchberg	0	0	0	0	0		
Feuerwehr Neudorf	16	0	34	0	50		
Feuerwehr Oberstadt	24	0	117	0	141		
Feuerwehr Pfaffenthal	3	0	24	0	27		
Feuerwehr Rollingergrund	35	0	201	0	236		
Feuerwehr Weimerskirch	0	0	0	0	0		
<b>T O T A U X</b>	<b>676</b>	<b>22</b>	<b>2419</b>	<b>72</b>	<b>3189</b>		



ANNEE 2000						
Ministère de l'Intérieur						
Kantonalverband <b>Luxemburg-Land</b>						
Korps	<b>Brand Einsätze</b>	<i>Nachbarliche Hilfseinsätze</i>	<b>Technische Einsätze</b>	<i>Nachbarliche Hilfseinsätze</i>	<b>Total Einsätze</b>	
Aéroport de Luxembourg	0	0	0	0	0	
Feuerwehr Bartringen	9	6	78	33	126	
Feuerwehr Contern	2	0	9	0	11	
Feuerwehr Hassel/Weiler-la-Tour	0	0	17	0	17	
Feuerwehr Hesperingen	18	0	152	3	173	
Feuerwehr Munsbach-Schuttringen	10	2	37	0	49	
Feuerwehr Moutfort-Medingen	6	0	63	0	69	
Feuerwehr Niederanven-Senningen	23	0	43	0	66	
Feuerwehr Oberanven	29	1	85	0	115	
Feuerwehr Sandweiler	11	0	46	1	58	
Feuerwehr Steinsel	8	0	63	1	72	
Feuerwehr Strassen					0	
Feuerwehr Syren	3	0	13	0	16	
Feuerwehr Walferdingen	19	0	235	4	258	
Dupont de Nemours					0	
<b>TOTAUX</b>	<b>138</b>	<b>9</b>	<b>841</b>	<b>42</b>	<b>1030</b>	

ANNEE 2000						
Ministère de l'Intérieur						
Kantonalverband <b>Capellen</b>						
Korps	<b>Brand</b>	<i>Nachbarliche</i>	<b>Technische</b>	<i>Nachbarliche</i>	<b>Total</b>	
	<b>Einsätze</b>	<i>Hilfeinsätze</i>	<b>Einsätze</b>	<i>Hilfeinsätze</i>	<b>Einsätze</b>	
Feuerwehr Bettingen-Mess	11	0	45	0	56	
Feuerwehr Dippach	9	0	20	0	29	
Feuerwehr Eischen	2	1	30	0	33	
Feuerwehr Garnich	3	1	13	3	20	
Feuerwehr Goeblingen	2	4	0	0	6	
Feuerwehr Goetzingen	0	0	2	0	2	
Feuerwehr Greisch	0	1	2	0	3	
Feuerwehr Hobscheid	2	1	11	0	14	
Feuerwehr Kahler	3	1	0	0	4	
Feuerwehr Kehlen	6	1	27	6	40	
Feuerwehr Keispelt/Meispelt	1	1	18	0	20	
Feuerwehr Koerich	5	3	17	2	27	
Feuerwehr Kopstal	9	0	53	0	62	
Feuerwehr Küntzig	2	0	15	0	17	
Feuerwehr Linger	1	0	2	0	3	
Feuerwehr Mamer	24	3	130	0	157	
Feuerwehr Niederkerschen	9	3	112	0	124	
Feuerwehr Nospelt	0	2	11	0	13	
Feuerwehr Oberkerschen	2	2	3	0	7	
Feuerwehr Olm	0	3	19	8	30	
Feuerwehr Roodt (Simmern)	0	1	1	2	4	
Feuerwehr Simmern	3	0	10	0	13	
Feuerwehr Steinfort	16	3	73	2	94	
<b>T O T A U X</b>	<b>110</b>	<b>31</b>	<b>614</b>	<b>23</b>	<b>778</b>	

ANNEE 2000						
Ministère de l'Intérieur						
Kantonalverband <b>Esch</b>						
<b>Korps</b>	<b>Brand</b>	<i>Nachbarliche</i>	<b>Technische</b>	<i>Nachbarliche</i>	<b>Total</b>	
	<b>Einsätze</b>	<i>Hilfeinsätze</i>	<b>Einsätze</b>	<i>Hilfeinsätze</i>	<b>Einsätze</b>	
Feuerwehr Aspelt	9	6	56	4	75	
Feuerwehr Beles	8	13	34	53	108	
Feuerwehr Bergem	6	4	41	6	57	
Feuerwehr Bettemburg	32	3	134	0	169	
Feuerwehr Differdingen	69	0	234	3	306	
Feuerwehr Düdelingen	46	2	348	7	403	
Feuerwehr Ehleringen	0	3	1	0	4	
Feuerwehr Ehlingen	6	0	20	0	26	
Feuerwehr Esch/Alzette	145	7	725	6	883	
Feuerwehr Frisingen	17	0	45	0	62	
Feuerwehr Hüncheringen/Fenni	14	4	18	0	36	
Feuerwehr Kayl	27	3	285	0	315	
Feuerwehr Leudelingen	6	0	54	0	60	
Feuerwehr Monnerich	13	2	41	2	58	
Feuerwehr Petingen	40	1	204	0	245	
Feuerwehr Roeserbann	14	1	157	0	172	
Feuerwehr Rümelingen	16	2	72	0	90	
Feuerwehr Sassenheim	5	12	13	37	67	
Feuerwehr Schifflingen	29	1	178	0	208	
Feuerwehr Steinbrücken	3	7	22	24	56	
Feuerwehr Zolver	6	9	21	34	70	
Galvalange	0	0	0	0	0	
<b>TOTAUX</b>	<b>511</b>	<b>80</b>	<b>2703</b>	<b>176</b>	<b>3470</b>	

ANNEE 2000							
Ministère de l'Intérieur							
Kantonalverband <b>Mersch</b>							
Korps	<b>Brand Einsätze</b>	<i>Nachbarliche Hilfseinsätze</i>	<b>Technische Einsätze</b>	<i>Nachbarliche Hilfseinsätze</i>	<b>Total Einsätze</b>		
Feuerwehr Beringen	12	0	36	0	48		
Feuerwehr Bissen	8	0	55	1	64		
Feuerwehr Boewingen/Attert	7	0	45	7	59		
Feuerwehr Colmar-Berg	2	0	72	0	74		
Feuerwehr Fels	1	0	110		111		
Feuerwehr Fischbach	1	0	6	0	7		
Feuerwehr Heffingen	2	2	2	1	7		
Feuerwehr Lintgen	2	5	182	3	192		
Feuerwehr Lorentzweiler	8	0	25	0	33		
Feuerwehr Mersch	12	0	58	0	70		
Feuerwehr Moesdorf/Pettingen	12	0	20	0	32		
Feuerwehr Nommern	4	0	23	0	27		
Feuerwehr Reckingen	10	0	27	0	37		
Feuerwehr Reuland	3		1		4		
Feuerwehr Rollingen	11	0	20	0	31		
Feuerwehr Schoenfels	8	0	22	0	30		
Feuerwehr Tuentingen	0	1	21	0	22		
<b>T O T A U X</b>	103	8	725	12	848		

ANNEE 2000						
Ministère de l'Intérieur						
Kantonalverband <b>Clerf</b>						
Korps	<b>Brand Einsätze</b>	<i>Nachbarliche Hilfseinsätze</i>	<b>Technische Einsätze</b>	<i>Nachbarliche Hilfseinsätze</i>	<b>Total Einsätze</b>	
Feuerwehr Alcuilux	0	0	0	0	0	
Feuerwehr Asselborn	4	3	6	3	16	
Feuerwehr Boegen	2	0	1	0	3	
Feuerwehr Boxhorn	5	0	7	0	12	
Feuerwehr Clerf	13	2	41	1	57	
Feuerwehr Consthum-Holzthum	7	4	3	0	14	
Feuerwehr Doennigen/Deiffel	3	3	5	1	12	
Feuerwehr Hamiville	2	0	0	0	2	
Feuerwehr Heinerscheid/Kalborn	1	1	5	1	8	
Feuerwehr Helzingen/Hoffelt	5	4	6	6	21	
Feuerwehr Holler	3	2	4	0	9	
Feuerwehr Hosingen	6	2	50	0	58	
Feuerwehr Lieler	1	0	4	0	5	
Feuerwehr Marnach-Roder	6	6	46	0	58	
Feuerwehr Niederwampach	3	1	13	0	17	
Feuerwehr Ulflingen	6	0	10	0	16	
Feuerwehr Weicherdingen	0	0	0	0	0	
Feuerwehr Weiswampach	4	2	24	2	32	
Electrolux	0	0	0	0	0	
<b>T O T A U X</b>	<b>71</b>	<b>30</b>	<b>225</b>	<b>14</b>	<b>340</b>	

ANNEE 2000							
Ministère de l'Intérieur							
Kantonalverband <b>Diekirch</b>							
Korps	<b>Brand</b>	<i>Nachbarliche</i>	<b>Technische</b>	<i>Nachbarliche</i>	<b>Total</b>		
	<b>Einsätze</b>	<i>Hilfeinsätze</i>	<b>Einsätze</b>	<i>Hilfeinsätze</i>	<b>Einsätze</b>		
Feuerwehr Bastendorf	4	1	17	0	22		
Feuerwehr Bettendorf	4	0	13	0	17		
Feuerwehr Bourscheid	0	0	7	0	7		
Feuerwehr Brandenburg-Landscheid	3	0	1	1	5		
Feuerwehr Diekirch	14	1	208	1	224		
Feuerwehr Eppeldorf	4	3	4	0	11		
Feuerwehr Ettelbrück	42	4	252	6	304		
Feuerwehr Gilsdorf	1	1	6	0	8		
Feuerwehr Good-year	15	0	22	0	37		
Feuerwehr Hoscheid	4	2	9	0	15		
Feuerwehr Ingeldorf	6	2	48	0	56		
Feuerwehr Kehmen/Scheidel	3	0	1	0	4		
Feuerwehr Medernach	1	0	7	0	8		
Feuerwehr Mertzig	2	0	9	0	11		
Feuerwehr Niederfeulen	0	0	23	4	27		
Feuerwehr Oberfeulen	0	0	13	7	20		
Feuerwehr Reisdorf	2	1	25	0	28		
Feuerwehr Schieren	9	0	48	3	60		
Feuerwehr Schlindermanderscheid	1	1	5	0	7		
Feuerwehr Stegen	2	0	9	0	11		
Feuerwehr Welscheid	0	0	2	0	2		
<b>T O T A U X</b>	<b>117</b>	<b>16</b>	<b>729</b>	<b>22</b>	<b>884</b>		

ANNEE 2000							
Ministère de l'Intérieur							
Kantonalverband <b>Vianden</b>							
Korps	<b>Brand Einsätze</b>	<i>Nachbarliche Hilfseinsätze</i>	<b>Technische Einsätze</b>	<i>Nachbarliche Hilfseinsätze</i>	<b>Total Einsätze</b>		
Feuerwehr Bettel	2	1	10	0	13		
Feuerwehr Bivels	1	0	6	0	7		
Feuerwehr Vianden	14	2	83	2	101		
Feuerwehr Weiler-Pütscheid	2	1	10	0	13		
SEO	0	0	0	0	0		
<b>T O T A U X</b>	<b>19</b>	<b>4</b>	<b>109</b>	<b>2</b>	<b>134</b>		

ANNEE 2000						
Ministère de l'Intérieur						
Kantonalverband <b>Redingen</b>						
Korps	<b>Brand</b>	<i>Nachbarliche</i>	<b>Technische</b>	<i>Nachbarliche</i>	<b>Total</b>	
	<b>Einsätze</b>	<i>Hilfeinsätze</i>	<b>Einsätze</b>	<i>Hilfeinsätze</i>	<b>Einsätze</b>	
Feuerwehr Arsdorf	0	0	0	0	0	
Feuerwehr Beckerich	1	1	0	0	2	
Feuerwehr Bettborn	1	0	25	1	27	
Feuerwehr Bilsdorf	0	2	0	0	2	
Feuerwehr Bondorf	2	1	16	0	19	
Feuerwehr Colpach	1	0	8	0	9	
Feuerwehr Ell	4	0	10	0	14	
Feuerwehr Everlingen	0	0	6	0	6	
Feuerwehr Grevels	2	0	14	0	16	
Feuerwehr Grosbous	6	1	6	0	13	
Feuerwehr Holtz	1	2	1	0	4	
Feuerwehr Lannen	0	0	1	0	1	
Feuerwehr Noerdingen	1	1	0	0	2	
Feuerwehr Ospern	1	0	1	0	2	
Feuerwehr Perle	3	3	8	0	14	
Feuerwehr Rambrouch	2	2	19	0	23	
Feuerwehr Redingen	3	5	83	3	94	
Feuerwehr Rippweiler	0	0	3	0	3	
Feuerwehr Saeul	3	0	3	0	6	
Feuerwehr Schandel	0	0	0	0	0	
Feuerwehr Schweicherthal	0	2	0	0	2	
Feuerwehr Useldingen	2	1	19	1	23	
Feuerwehr Vichten	1	0	13	1	15	
Feuerwehr Wolwelingen	6	2	36	0	44	
<b>T O T A U X</b>	<b>40</b>	<b>23</b>	<b>272</b>	<b>6</b>	<b>341</b>	



ANNEE 2000							
Ministère de l'Intérieur							
Kantonalverband <b>Wiltz</b>							
Korps	<b>Brand</b>	<i>Nachbarliche</i>	<b>Technische</b>	<i>Nachbarliche</i>	<b>Total</b>		
	<b>Einsätze</b>	<i>Hilfeinsätze</i>	<b>Einsätze</b>	<i>Hilfeinsätze</i>	<b>Einsätze</b>		
Feuerwehr Baschleiden	0	0	1	0	1		
Feuerwehr Bauschleiden	1	0	6	0	7		
Feuerwehr Bavigne	1	0	3	0	4		
Feuerwehr Büderscheid	0	0	6	1	7		
Feuerwehr Dahl	2	1	5	0	8		
Feuerwehr Doncols-Soller	6	0	2	0	8		
Feuerwehr Enscheringen	3	0	5	0	8		
Feuerwehr Eschdorf	1	1	7	0	9		
Feuerwehr Esch-Sauer	0	0	4	1	5		
Feuerwehr Eschweiler	4	1	1	0	6		
Feuerwehr Goesdorf	0	0	7	0	7		
Feuerwehr Harlingen	1	0	13	0	14		
Feuerwehr Heiderscheid	2	1	7	0	10		
Feuerwehr Insborn-Lultzhausen	1	0	13	1	15		
Feuerwehr Kaundorf	2	0	3	0	5		
Feuerwehr Kautenbach	2	3	14	1	20		
Feuerwehr Merscheid	1	0	1	0	2		
Feuerwehr Noertringen	3	3	2	1	9		
Feuerwehr Nothum	0	0	0	0	0		
Feuerwehr Syr	2	1	10	0	13		
Feuerwehr Wiltz	21	9	193	0	223		
<b>T O T A U X</b>	<b>53</b>	<b>20</b>	<b>303</b>	<b>5</b>	<b>381</b>		

ANNEE 2000							
Ministère de l'Intérieur							
Kantonalverband <b>Echternach</b>							
Korps	<b>Brand</b>	<i>Nachbarliche</i>	<b>Technische</b>	<i>Nachbarliche</i>	<b>Total</b>		
	<b>Einsätze</b>	<i>Hilfeinsätze</i>	<b>Einsätze</b>	<i>Hilfeinsätze</i>	<b>Einsätze</b>		
Feuerwehr Bech	0	0	15	0	15		
Feuerwehr Befort	10	0	33	1	44		
Feuerwehr Berdorf	7	2	18	0	27		
Feuerwehr Born	5	0	17	0	22		
Feuerwehr Christnach	0	0	0	0	0		
Feuerwehr Consdorf	4	3	42	6	55		
Feuerwehr Dickweiler	1	0	0	0	1		
Feuerwehr Echternach	18	0	84	3	105		
Feuerwehr Girst	0	0	1	0	1		
Feuerwehr Hemsthal	2	0	3	0	5		
Feuerwehr Herborn	2	0	2	1	5		
Feuerwehr Hinkel	5	0	15	0	20		
Feuerwehr Osweiler	3	0	9	3	15		
Feuerwehr Rippig	0	0	0	0	0		
Feuerwehr Rosport	5	0	15	0	20		
Feuerwehr Scheidgen	0	0	0	0	0		
Feuerwehr Steinheim	3	0	10	0	13		
Feuerwehr Waldbillig	2	1	16	0	19		
Eurocomposites	2	0	0	0	2		
<b>TOTAUX</b>	<b>69</b>	<b>6</b>	<b>280</b>	<b>14</b>	<b>369</b>		

ANNEE 2000							
Ministère de l'Intérieur							
Kantonalverband <b>Grevenmacher</b>							
<b>Korps</b>	<b>Brand</b>	<b>Nachbarliche</b>	<b>Technische</b>	<b>Nachbarliche</b>	<b>Total</b>		
	<b>Einsätze</b>	<b>Hilfeinsätze</b>	<b>Einsätze</b>	<b>Hilfeinsätze</b>	<b>Einsätze</b>		
Feuerwehr Berburg	3	1	4	1	9		
Feuerwehr Beyren	1	0	4	0	5		
Feuerwehr Biwer	3	0	18	1	22		
Feuerwehr Flaxweiler	3	0	5	0	8		
Feuerwehr Gostingen	2	0	4	0	6		
Feuerwehr Grevenmacher	19	2	137	7	165		
Feuerwehr Junglinster	7	0	99	1	107		
Feuerwehr Lellig	0	4	3	3	10		
Feuerwehr Machtum	1	0	7	0	8		
Feuerwehr Manternach	5	0	22	0	27		
Feuerwehr Mensdorf	2	1	17	0	20		
Feuerwehr Mertert	7	4	35	16	62		
Feuerwehr Niederdonven	2	0	15	2	19		
Feuerwehr Oberdonven	3	0	21	0	24		
Feuerwehr Wasserbillig	6	1	29	2	38		
Feuerwehr Wormeldingen	3	0	33	0	36		
<b>T O T A U X</b>	<b>67</b>	<b>13</b>	<b>453</b>	<b>33</b>	<b>566</b>		

ANNEE 2000							
Ministère de l'Intérieur							
Kantonalverband <b>Remich</b>							
Korps	<b>Brand</b>	<i>Nachbarliche</i>	<b>Technische</b>	<i>Nachbarliche</i>	<b>Total</b>		
	<b>Einsätze</b>	<i>Hilfeinsätze</i>	<b>Einsätze</b>	<i>Hilfeinsätze</i>	<b>Einsätze</b>		
Feuerwehr Bech-Kleinmacher	0	0	1	0	1		
Feuerwehr Bous	5	3	30	2	40		
Feuerwehr Bürmeringen	0	0	0	0	0		
Feuerwehr Canach	2	0	38	1	41		
Feuerwehr Dalheim	2	1	17	0	20		
Feuerwehr Ellingen	2	0	25	0	27		
Feuerwehr Elvingen	2	0	10	0	12		
Feuerwehr Filsdorf	8	0	2	0	10		
Feuerwehr Greiveldingen	3	0	14	0	17		
Feuerwehr Lenningen	0	0	1	2	3		
Feuerwehr Mondorf	3	0	20	1	24		
Feuerwehr Remerschen	3	0	8	0	11		
Feuerwehr Remich	7	1	37	13	58		
Feuerwehr Schengen	3	0	10	0	13		
Feuerwehr Schwebsingen	0	0	1	0	1		
Feuerwehr Stadtbredimus	2	0	4	0	6		
Feuerwehr Waldbredimus	1	0	14	0	15		
Feuerwehr Wellenstein	2	0	0	0	2		
Feuerwehr Wintringen	1	0	8	0	9		
<b>T O T A U X</b>	<b>46</b>	<b>5</b>	<b>240</b>	<b>19</b>	<b>310</b>		