

janvier 2025

# Factsheet – Offre cloud du CTIE





**Le CTIE - partenaire de confiance**  
pour le développement de solutions eGovernment



### en charge des services IT

pour le gouvernement, les ministères et les administrations



### développement des services publics en ligne

pour citoyens et entreprises



### expertise et savoir-faire

grâce à une expérience de plus 50 ans et environ 100 projets réalisés par an pour les clients étatiques



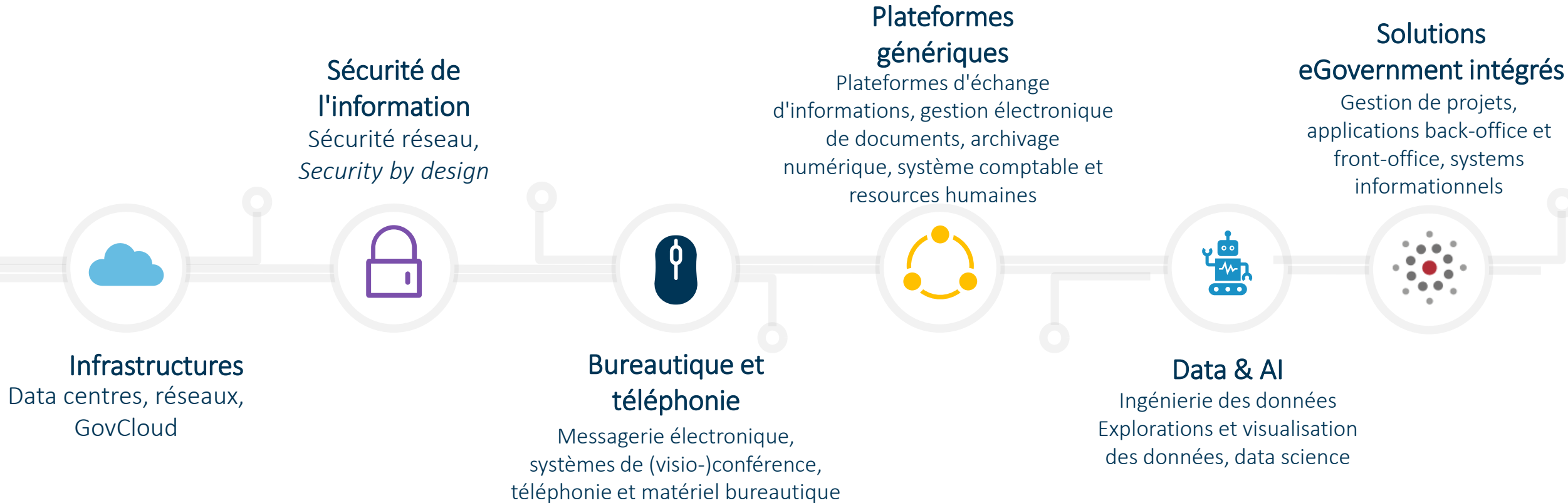
### qualité des services et sécurité de l'information

grâce aux méthodes et standards établis par le CTIE



600+ agents étatiques

# Familles de services proposées par le CTIE aux administrations



# GovCloud



## Cloud étatique

Ressources de calcul et stockage disponibles en libre-service pour les administrations étatiques



## Cloud privé souverain

Hébergé dans plusieurs data centres du CTIE en mode actif-actif

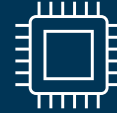


depuis 2016

## Extension de l'offre *cloud* pour les administrations étatiques



offrir un accès flexible à des technologies de pointe  
comme l'intelligence artificielle et le machine learning, p.ex. pour  
les besoins des *data scientists*



offrir un approvisionnement facile en ressources de  
calcul supplémentaires  
à celles proposées par le GovCloud



maitrise de la conformité réglementaire aux lois  
nationales et européennes (RGDP)  
avec le stockage des données dans les *data centres*  
luxembourgeois d'une entité majoritairement étatique



en garantissant la confidentialité et sécurité des  
informations  
grâce à l'isolement complet de la solution vis-à-vis de l'Internet  
public et vis-à-vis du fournisseur de la technologie

# Les avantages pour l'État pour recourir à des solutions *cloud*



## Sécurité et résilience

Aussi bien le CTIE que clarence mettent en oeuvre des investissements importants pour offrir une **infrastructure de sécurité à la pointe de la technologie**. Les services *cloud* offrent une **meilleure redondance** pour faire face aux pannes matérielles que les serveurs classiques.



## Économies en exploitation

Les clouds, tels que GovCloud et de clarence sont des **infrastructures partagées**. Ainsi, **les coûts** de maintenance, de mise à jour, de remplacement du matériel ainsi que de l'exploitation des sites **sont partagés** entre tous les clients qui utilisent l'infrastructure centralisée.



## Rapidité et flexibilité

Les services *cloud* permettent un **approvisionnement rapide et flexible des ressources** (serveurs, capacités de stockage) en fonction du besoin actuel. Le déploiement des applications et services se fait grâce à des processus automatisés ce qui permet de **faire évoluer rapidement les services**.



## Économies en énergie

Le GovCloud et le cloud de clarence sont hébergés dans des **centres de données efficaces** en termes d'utilisation de l'énergie et de refroidissement. Le provisionnement flexible des ressources en fonction du besoin actuel permet d'utiliser uniquement les ressources qui sont nécessaires à un moment donné.



## Innovation et nouvelles technologies

Les nouvelles technologies telles que **l'intelligence artificielle** et **l'apprentissage automatique** sont souvent disponibles sous forme de services *cloud* de par leur besoin élevés en capacité de calcul et de stockage.



## Focus sur le métier

Les administrations peuvent se concentrer sur leur métier principal plutôt que sur la gestion quotidienne d'une infrastructure informatique, sa mise à jour régulière ainsi que sa sécurisation. Les économies en exploitation peuvent être investies pour le **développement de nouveaux services**.

# Contact



[ctie](#)



[logon.etat.lu](http://logon.etat.lu)



[ctie.gouvernement.lu](http://ctie.gouvernement.lu)



IT déi  
verbënnt

