

# PREVALENCE TABAGIQUE AU LUXEMBOURG

## Les résultats de l'enquête nationale 2025

### 1 UNE NOUVELLE DÉFINITION DU "FUMEUR"

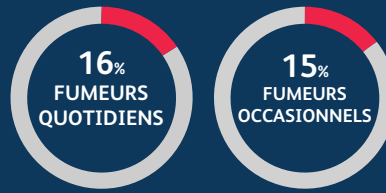
alignement avec la définition de l'OMS

Résident du Luxembourg de 16 ans et plus qui consomme quotidiennement (tous les jours, au moins 1 fois par jour) ou occasionnellement (de temps en temps, moins d'1 fois par jour) les produits suivants :



Jusqu'en 2024, la définition était basée sur la question : "Êtes-vous actuellement... ?" non-fumeur / ex-fumeur quotidien / ex-fumeur occasionnel / fumeur quotidien / fumeur occasionnel.

### 2 LE TABAGISME OCCASIONNEL : IMPORTANT ET SOUS-ESTIMÉ



**Usage occasionnel**  
 23% 16-24 ans  
 25% 25-34 ans

Produits particulièrement concernés (usage occasionnel)  
 Shisha 10% (21% chez les 16-34 ans)  
 Cigares et Cigarillos 8% (13,6% chez les hommes)

|                      | 2024 | 2025 |
|----------------------|------|------|
| Fumeurs quotidiens   | 15%  | 16%  |
| Fumeurs occasionnels | 8%   | 15%  |

La hausse observée entre 2024 et 2025 peut s'expliquer par un changement dans la définition de "fumeur" (voir encadré 1).

**⚠** Même une consommation occasionnelle, voire très occasionnelle présente des risques pour la santé.

### 3 INITIATION PRÉCOCE AU TABAC ET À LA NICOTINE

L'entrée dans la consommation se fait majoritairement avant 18 ans

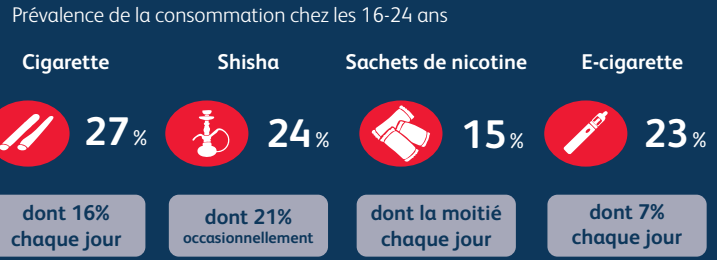


**Pourquoi ont-ils commencé ?**

- "C'était cool de fumer" 34%
- "Pour faire la fête avec les amis" 32%
- "À cause du stress" 22% (dont 39% chez les 16-24 ans)

**Le stress est la 1ère raison chez les jeunes de 16 à 24 ans.**  
 Agir tôt : renforcer la prévention, les compétences psychosociales et la promotion de la santé mentale.

### 4 LES JEUNES SONT LES PLUS CONCERNÉS



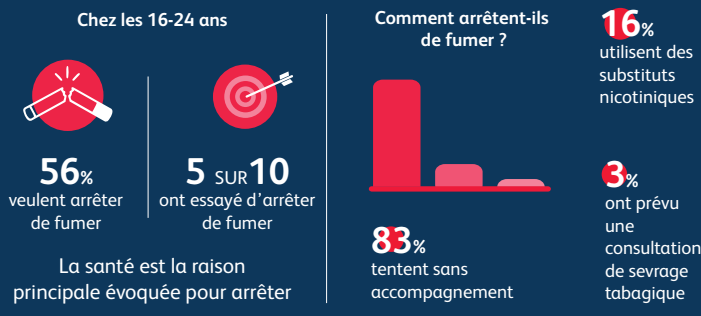
**E-CIGARETTE : UNE PORTE D'ENTRÉE VERS LE TABAC**

38% de ces jeunes ont commencé par l'e-cigarette avant de fumer des cigarettes

24% ont augmenté la consommation de cigarettes depuis le vapotage

**⚠** La forte consommation des nouveaux produits de nicotine chez les 16-24 ans justifie des mesures renforcées dans la loi, notamment la limitation des teneurs en nicotine, afin de prévenir le risque et le passage vers le tabac

### 5 1 FUMEUR SUR 2 VEUT ARRÊTER, 1 FUMEUR SUR 3 A DÉJÀ ESSAYÉ



Plus d'un tiers des fumeurs sont insatisfaits de leur tabagisme et passent à l'action, en particulier les jeunes. Un accompagnement professionnel augmente significativement les chances de réussites durables.

### 6 L'EXPOSITION AU TABAGISME PASSIF RESTE ÉLEVÉE DANS LES LIEUX DU QUOTIDIEN

