

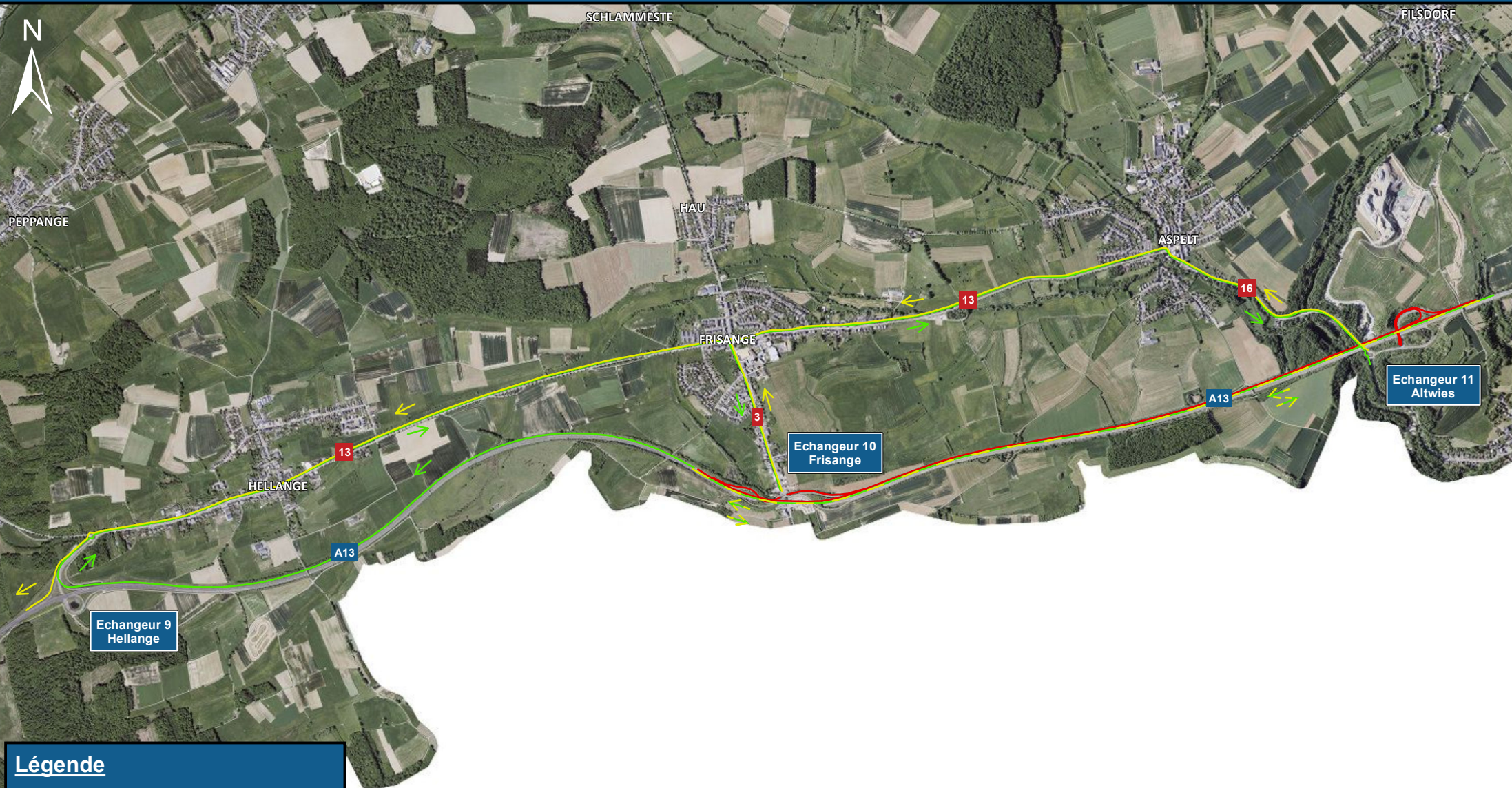
Chantier entre l'échangeur 11 Altwies et l'échangeur 10 Frisange de l'autoroute A13

LE VENDREDI 10.07.2026 VERS 13h00 JUSQU'AU LUNDI 13.07.2026 VERS 05h00



LE GOUVERNEMENT
DU GRAND-DUCHÉ DE LUXEMBOURG
Ministère de la Mobilité
et des Travaux publics

Administration des ponts et chaussées



Légende

- Routes barrées
- Déviation vers Frisange / Altwies
- Déviation vers A13
- Trafic en mode bidirectionnel

1:32 000 0.95 kilomètres

Autres autoroutes / échangeurs ouverts à la circulation
DGT 07.07.2026 - Fond de plan: copyright ACT